

WG-Zimmer zum Vermieten 599 Euro pro Monat!
WG-Studenten- und Singlewohnheim



Objektnummer: 5880/270

**Eine Immobilie von Chimmo Investment & Relocation Consulting
GmbH**

Zahlen, Daten, Fakten

Adresse	Gießaufgasse 27
Art:	Wohnung
Land:	Österreich
PLZ/Ort:	1050 Wien
Gesamtmiete	599,00 €
Kaltemiete (netto)	599,00 €
Kaltemiete	599,00 €
Provisionsangabe:	

Gemäß Erstauftraggeberprinzip bezahlt der Abgeber die Provision.

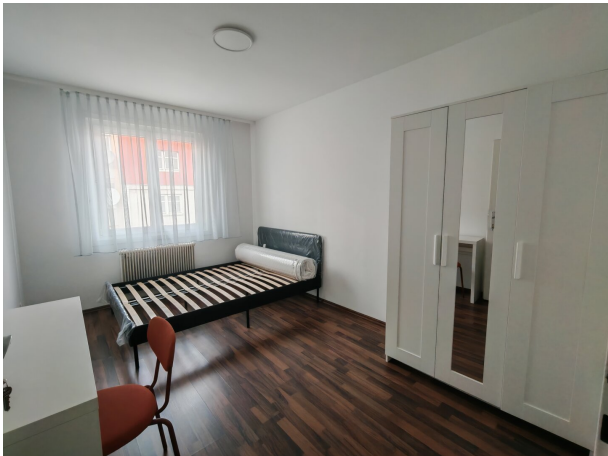
Ihr Ansprechpartner

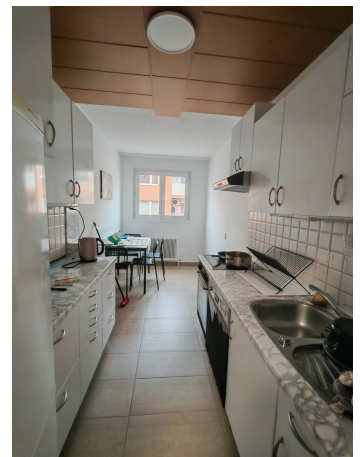
Christian Gölles

Chimmo Investment & Relocation Consulting GmbH
Wallensteinstraße 28/1-2
1200 Vienna

T +43 13321604
H +43 69911079565

Gerne stehe ich Ihnen für weitere Informationen oder einen Besichtigungstermin zur Verfügung.







Objektbeschreibung

Transparent fees, convenient transport, clean environment.

Zimmer 1/2/3

- Only 599 € for a single room, including energy cost (heating, water, electricity, internet)
- Newly renovated with new furniture
- Very good public transportation connection, Subway line 6 and 4
- Close to Naschmarkt
- Good infrastructure with all living facilities nearby

Viewing by appointment, limited availability, first come, first served.

Please be noted, there will be administration fee 50Euro(excl.VAT) for registration work of the flat.

??If interested, please write to us at office@chimmo.at, we will contact you within 48 hours.

Deutsche Beschreibung

Transparente Gebühren,

- 599 € / Einzelzimmer. (warm, einschließlich Heizung, Wasser, Strom, Internet)
- neu renoviert mit neuen Möbeln
- Sehr gut Öffi-Verbindung: UbahnLinien 6und 4
- in der Nähe zu Naschmarkt

- Gute Infrastruktur mit Supermärkten
- Besichtigung nach Vereinbarung, Verfügbarkeit begrenzt, wer zuerst kommt, mahlt zuerst

Bei Interesse schreiben Sie uns bitte an office@chimmo.at, wir melden uns innerhalb 48 Stunden bei Ihnen.

Der Immobilienmakler erklärt, dass er – entgegen dem in der Immobilienwirtschaft üblichen Geschäftsgebrauch des Doppelmaklers – einseitig nur für den Vermieter tätig ist.

Infrastruktur / Entfernungen

Gesundheit

Arzt <150m
 Apotheke <375m
 Klinik <425m
 Krankenhaus <825m

Kinder & Schulen

Schule <200m
 Kindergarten <250m
 Universität <925m
 Höhere Schule <825m

Nahversorgung

Supermarkt <125m
 Bäckerei <150m
 Einkaufszentrum <1.275m

Sonstige

Geldautomat <175m
 Bank <275m
 Post <275m
 Polizei <675m

Verkehr

Bus <150m

U-Bahn <425m

Straßenbahn <175m

Bahnhof <475m

Autobahnanschluss <3.525m

Angaben Entfernung Luftlinie / Quelle: OpenStreetMap