

Charmante 3-Zimmer-Wohnung in Graz mit Loggia



Objektnummer: 5889/664001000

Eine Immobilie von BWS Gemeinnützige allgemeine Bau-, Wohn- und Siedlungsgenossenschaft registrierte Genossenschaft mit beschränkter Haftung

Zahlen, Daten, Fakten

Adresse	Eggenberger Gürtel 73
Art:	Wohnung
Land:	Österreich
PLZ/Ort:	8020 Graz
Baujahr:	2016
Wohnfläche:	65,27 m ²
Gesamtfläche:	70,38 m ²
Zimmer:	3,50
Heizwärmebedarf:	G 21,10 kWh / m ² * a
Gesamtmiete	946,11 €
Kaltmiete (netto)	666,46 €
Kaltmiete	858,07 €
Betriebskosten:	191,61 €
USt.:	88,04 €
Infos zu Preis:	

Die Miete ist gültig bis 30.6.2026.

Provisionsangabe:

Provision bezahlt der Abgeber.

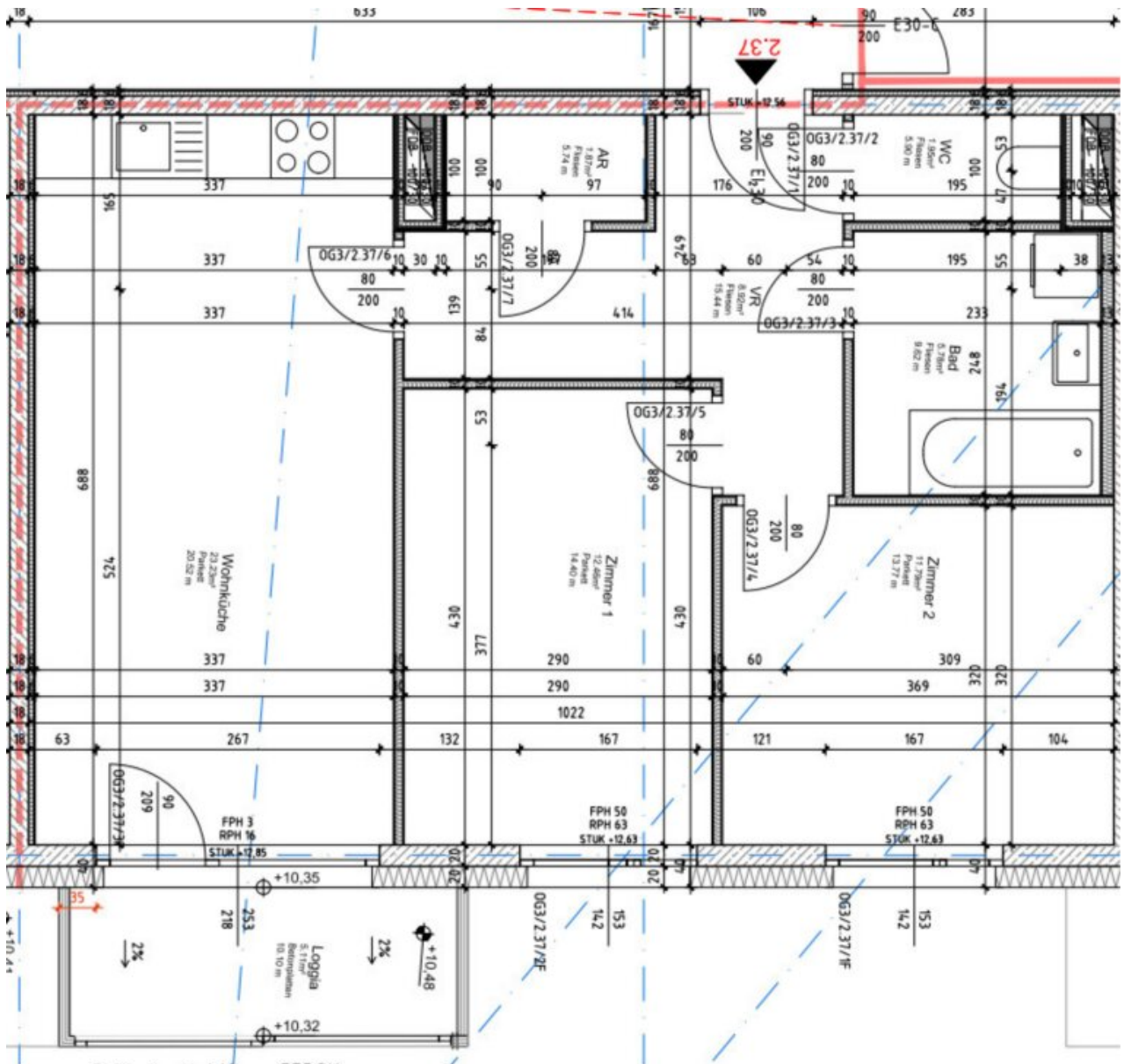
Ihr Ansprechpartner

BWSG Wohnungsvergabe Bundesländer

BWS Gemeinnützige allgemeine Bau-, Wohn- und Siedlungsgenossenschaft registrierte
Genossenschaft mit beschränkter Haftung
Triester Straße 40 / 3 / 1
1100 Wien

Gerne stehe ich Ihnen für weitere Informationen oder einen Besichtigungstermin zur Verfügung.





Objektbeschreibung

Alle Wohnungen verfügen über ein Kellerabteil mit ca. 10 m².

Stellplätze können über unseren Partner www.apcoa.at angemietet werden.

Eckdaten zur Wohnung

- Eggenberger Gürtel 73/02/2.37, 8020 Graz
- unbefristetes Mietverhältnis
- Kategorie A
- Vermietung ohne Kücheneinrichtung
- Sollte es sich wider Erwarten um einen [Bastlerhit](#) handeln, können Ihnen für Selbstsanierungsmaßnahmen mietfreie Monate gewährt werden. Die Anzahl der mietfreien Monate ist abhängig vom Zustand und den notwendigen Arbeiten.

Sie haben Interesse an dieser Wohnung?

Schritt 1 | unverbindliche Anfrage

- Bei Interesse an dieser Wohnung verwenden Sie das **Anfrageformular** auf dieser Seite (**Anfrage/E-Mail senden**).
- *Anderweitige Anfragen (telefonisch, persönlich oder via E-Mail) sind nicht möglich und werden bei der Vergabe auch nicht berücksichtigt.*

Schritt 2 | Besichtigung

- Die Vergabe von **Besichtigungsmöglichkeiten** erfolgt ausschließlich in **chronologischer Reihenfolge** der schriftlichen Anfragen über das **Anfrageformular** auf dieser Seite.

- Sobald Sie an der Reihe sind, erhalten Sie **alle notwendigen Informationen via E-Mail**.
- *Wir bitten um Verständnis, dass eine Besichtigung bei hohen Anfragezahlen nicht garantiert werden kann.*

Infrastruktur / Entfernungen

Gesundheit

Arzt <325m
Apotheke <400m
Klinik <475m
Krankenhaus <675m

Kinder & Schulen

Schule <225m
Kindergarten <50m
Universität <1.150m
Höhere Schule <1.300m

Nahversorgung

Supermarkt <450m
Bäckerei <275m
Einkaufszentrum <525m

Sonstige

Geldautomat <475m
Bank <475m
Post <475m
Polizei <500m

Verkehr

Bus <100m
Straßenbahn <825m
Autobahnanschluss <3.675m
Bahnhof <675m
Flughafen <8.550m

Angaben Entfernung Luftlinie / Quelle: OpenStreetMap