

## Hirschfeld - Investieren und sofort vermieten



**Objektnummer: 960/73588**  
**Eine Immobilie von s REAL**

## Zahlen, Daten, Fakten

|                                      |                                  |
|--------------------------------------|----------------------------------|
| <b>Art:</b>                          | Wohnung                          |
| <b>Land:</b>                         | Österreich                       |
| <b>PLZ/Ort:</b>                      | 1210 Wien                        |
| <b>Baujahr:</b>                      | 2025                             |
| <b>Zustand:</b>                      | Erstbezug                        |
| <b>Alter:</b>                        | Neubau                           |
| <b>Wohnfläche:</b>                   | 46,00 m <sup>2</sup>             |
| <b>Zimmer:</b>                       | 2                                |
| <b>Balkone:</b>                      | 1                                |
| <b>Heizwärmebedarf:</b>              | A 26,20 kWh / m <sup>2</sup> * a |
| <b>Gesamtenergieeffizienzfaktor:</b> | A+ 0,59                          |
| <b>Kaufpreis:</b>                    | 250.600,00 €                     |
| <b>Kaufpreis / m<sup>2</sup>:</b>    | 5.447,83 €                       |
| <b>Provisionsangabe:</b>             |                                  |

PROVISIONSFREI

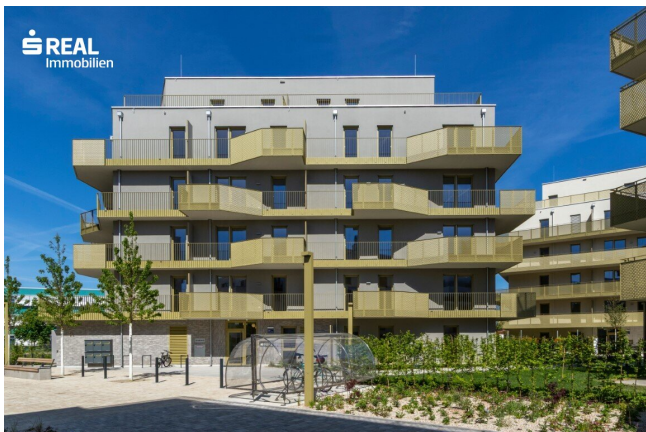
## Ihr Ansprechpartner

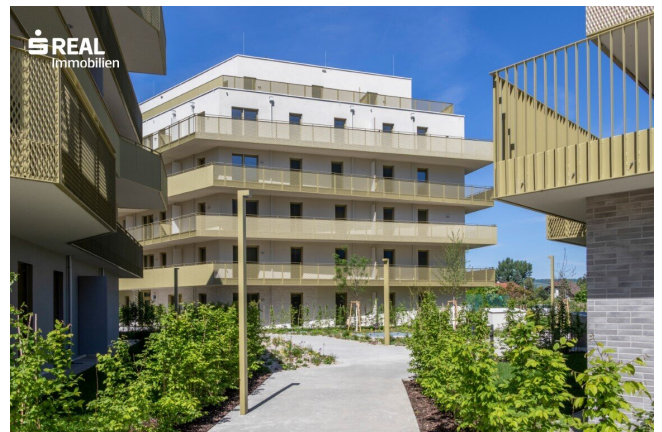


**Dr. Christine Klingler**

s REAL Wien - Zentrale  
Landstraßer Hauptstraße 60  
1030 Wien

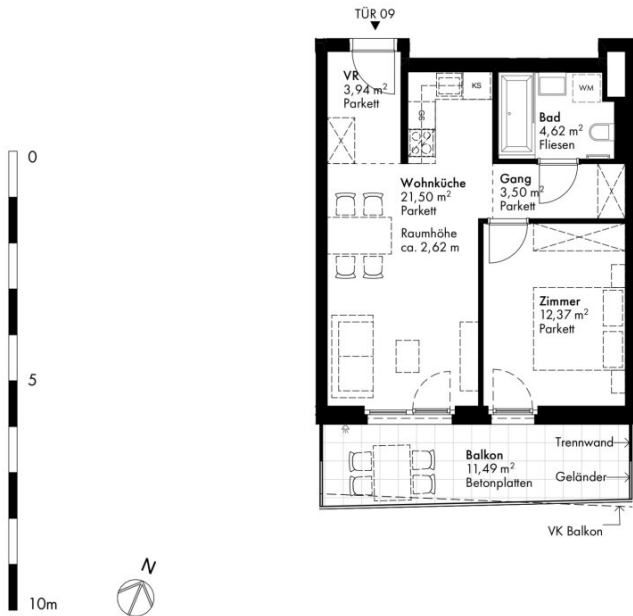
T +43 (0)5 0100 - 26219  
H +43 664 8183538









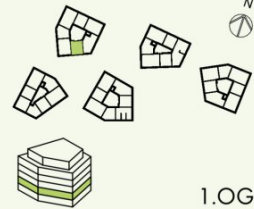


Die gärtnerische Gestaltung ist nur symbolisch dargestellt. Änderungen vorbehalten. Die Möblierung (inkl. Küche) und Begrünung gilt nur als Möblierungsvorschlag und ist daher nicht Bestandteil des Lieferumfangs des Vertrages. Die Raum- und Wohnungsgrößen, sowie Raumhöhen sind ungefähre Werte und können sich noch geringfügig ändern. Bauübliche Toleranzen sind zulässig. Sämtliche Maße und Maßnahmen sind circa-Angaben und können sich noch ändern. Haustechnik und Elektroeinrichtungen, abgehängte Decken sowie Poterien sind nur nach Erfordernis dargestellt. Für die Anfertigung von Einbaumöbeln sind die Naturmaße zu nehmen. Änderungen während der Bauausführung - infolge Behördenauflagen, haustechnischer und konstruktiver Maßnahmen - vorbehalten.

## Hirschfeld

Stiege 2

TÜR 09



1.0G

### NATURNAH WOHNEN

Gerasdorfer Straße 105  
1210 Wien Floridsdorf

|               |                      |
|---------------|----------------------|
| Zimmer Anzahl | 2                    |
| Wohnfläche    | 45,93 m <sup>2</sup> |
| Balkon        | 11,49 m <sup>2</sup> |
| Terrasse      | -                    |
| Garten        | -                    |
| Kellerabteil  | 3,05 m <sup>2</sup>  |

Stand 27.03.25

[www.hirschfeld.wien](http://www.hirschfeld.wien)

[www.are.at](http://www.are.at)

Ein Projekt der **ARE** AUSTRIAN REAL ESTATE



## Objektbeschreibung

**Investieren und sofort vermieten – Anlegerwohnungen mit hoher Lebensqualität im Grünen**

**HIRSCHFELD - 1210 Wien, Gerasdorfer Straße 105**

Wohnen, wo die Stadt auf Natur trifft.

Das Wohngebiet Hirschfeld zeichnet sich durch viele gemeinschaftliche Freibereiche aus: eine Esplanade mit Allee, einen zentralen Quartiersplatz, einen großen Kinder- und Jugendspielplatz und einen praktischen Fahrradreparaturraum. Bänke in den Freibereichen laden zum gemütlichen Verweilen ein.

Freifinanziertes Eigentum in der Gerasdorfer Straße 105. 5 freistehende Häuser liegen weggerückt von der Straße und grenzen nördlich an ein unverbaubares Wald- und Wiesengebiet, östlich an die Ruthnergasse und westlich an das Ella-Lingens-Gymnasium.

Die Projekthighlights der Gerasdorfer Straße 105

- 5 Häuser mit 5 bzw. 6 Obergeschoßen
- Neubau-Eigentumswohnungen
- 2 bis 5 Zimmer
- 40 bis 105 m<sup>2</sup> Wohnfläche
- Balkon / Terrasse/ Eigengarten im offenen Freiraumkonzept
- Großzügige Raumhöhen zw. 2,60 und 2,80 m
- Niedrig-Energie-Haus-Standard
- **Wärmeversorgung und Temperierung mittels Geothermie**

- Photovoltaikanlagen
- Eigenes Kellerabteil
- Hochwertige Ausstattung: Fußbodenheizung bzw. Fußbodenkühlung (Temperierung), 3-Scheiben-Isolierverglasung, Parkettboden, Feinsteinzeugfliesen uvm.
- Garagenplätze mit E-Mobilitätsoption
- Autofreies Gelände
- Fahrradräume in jedem Haus
- Gemeinschaftsraum, Kleinkinderspielplatz, Kinder- und Jugendspielplatz

Bildungseinrichtungen von höchstem Niveau, wie das renommierte Ella-Lingens-Gymnasium, sind ebenso bequem erreichbar wie mehrere Kindergärten und Volksschulen, was diese Immobilie besonders attraktiv für Familien macht.

Die Haltestelle Kollarzgasse der Buslinie 32A befindet sich vor Ort. Die Linie verbindet direkt zur U1 Leopoldau und zur S-Bahn (S1, S2, S7, REX 2).

Für den täglichen Bedarf stehen Supermärkte, Drogerien und diverse Lokalitäten in unmittelbarer Nähe zur Verfügung. Für größere Einkäufe ist das Shopping Center Nord in ca. 7 Fahrminuten schnell erreicht.

Sie möchten in eine Wohnung mit erstklassiger Ausstattung in grüner Lage investieren? Dann sehen Sie sich dieses perfekt geplante Projekt näher an.

Der Kaufpreis beinhaltet einen Rabatt von 3% vom ursprünglichen Kaufpreis für allfällige Flächenabweichungen von den Verkaufsplänen zur tatsächlichen Ausführung.

## **Infrastruktur / Entfernungen**



**Gesundheit**

Arzt <1.000m  
Apotheke <1.000m  
Klinik <3.000m  
Krankenhaus <1.500m

**Kinder & Schulen**

Schule <500m  
Kindergarten <500m  
Universität <500m  
Höhere Schule <4.000m

**Nahversorgung**

Supermarkt <500m  
Bäckerei <1.500m  
Einkaufszentrum <2.500m

**Sonstige**

Bank <1.500m  
Geldautomat <1.500m  
Post <2.000m  
Polizei <1.500m

**Verkehr**

Bus <500m  
U-Bahn <2.000m  
Straßenbahn <1.000m  
Bahnhof <2.000m  
Autobahnanschluss <3.000m

Angaben Entfernung Luftlinie / Quelle: OpenStreetMap



## **Österreichs beste Makler/innen**

### **Qualität – Sicherheit – Kompetenz**

Mehr als 60 Immobilienkanzleien an über 80 Standorten und über 400 Mitarbeiter/Innen machen den Immobilienring Österreich zu Österreich größtem, freien Makler-Netzwerk. Die Mitglieder zählen zu den führenden Immobilien-Experten.

- Sicherheit einer seriösen Kanzlei und umfassender Service
- Transparente Geschäftsanbahnung und –abwicklung
- Über 5.000 Liegenschaften in verschiedenen Preisklassen

Immobilienring Österreich Makler sind Spezialisten bei Vermietung und Verkauf von Wohn- und Gewerbeimmobilien, Grundstücken sowie Investmentobjekten. Sie bieten Ihnen höchste Beratungsqualität, profundes Know-How und langjährige Erfahrung.