

Charmantes Mittelreihenhaus in Steinhaus mit vielen Extras!



Objektnummer: 1930/74

Eine Immobilie von Flutra Immobilien GmbH

Zahlen, Daten, Fakten

Art:	Haus - Reihenmittelhaus
Land:	Österreich
PLZ/Ort:	4641 Steinhaus
Baujahr:	2007
Möbliert:	Teil
Nutzfläche:	131,00 m²
Zimmer:	5
Bäder:	1
WC:	1
Balkone:	1
Terrassen:	1
Stellplätze:	2
Heizwärmebedarf:	B 48,00 kWh / m² * a
Gesamtenergieeffizienzfaktor:	A 0,82
Kaufpreis:	399.000,00 €
Provisionsangabe:	

3% des Kaufpreises zzgl. 20% USt.

Ihr Ansprechpartner

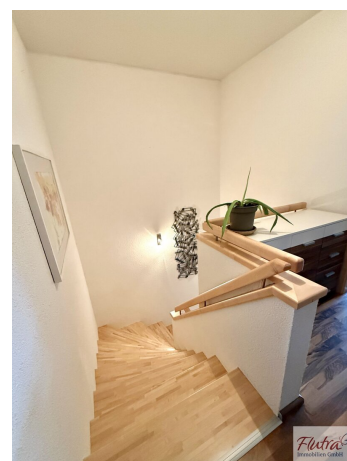
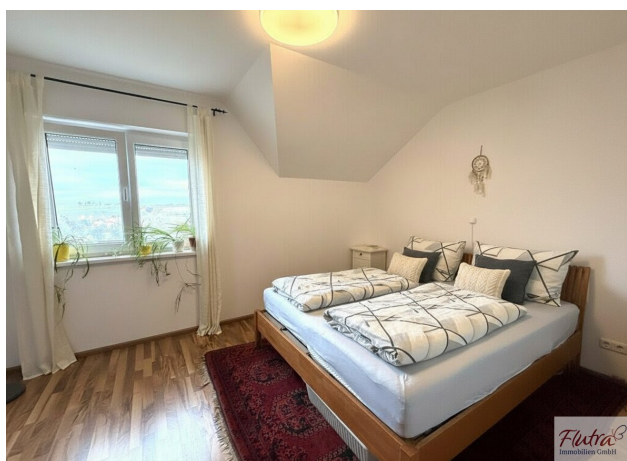


Flutra Isufaj

Flutra Immobilien GmbH
Ligusterstraße 4/Stiege 2
4600 Wels









Objektbeschreibung

Dieses charmante Mittelreihenhaus vereint modernen Komfort mit einer idyllischen Lage und bietet Ihnen ein Lebensgefühl, das Sie nicht verpassen sollten.

Mit einer großzügigen Wohnnutzfläche von ca. 131 m² auf drei Etagen erstreckt sich das Haus über fünf lichtdurchflutete Zimmer, welche Ihnen und Ihrer Familie ausreichend Platz für individuelle Gestaltungsmöglichkeiten bieten. Ob Sie ein gemütliches Familienleben oder ein inspirierendes Home-Office schaffen möchten, hier sind der Kreativität keine Grenzen gesetzt.

Das Herzstück des Hauses ist die stilvolle Einbauküche, die nicht nur funktional, sondern auch einladend ist – perfekt für gesellige Kochabende mit Freunden und der Familie. Die angrenzende Terrasse/Balkon bieten Ihnen die Möglichkeit, an sonnigen Tagen die frische Luft und den herrlichen Ausblick zu genießen. Die zusätzliche Ostterrasse mit Gartenanteil ist ideal für ein entspanntes Frühstück bei Sonnenaufgang oder eine Tasse Kaffee am Morgen.

Das Badezimmer ist ein Ort der Entspannung und verfügt sowohl über eine Badewanne als auch über eine Dusche, sodass Sie nach einem langen Tag wunderbar abschalten können. Die hochwertigen Fliesen und der Laminatboden verleihen den Räumen eine moderne und zugleich warme Atmosphäre.

Zusätzlich zu den komfortablen Wohnräumen bietet Ihnen dieses Reihenhaus eine Garage sowie zwei Carport-Stellplätze, die Ihnen genügend Platz für Fahrzeuge oder Fahrräder bieten. Der gepflegte Außenbereich mit Fernblick und Grünblick lädt zum Verweilen ein und bietet Ihnen die Möglichkeit, die Natur in vollen Zügen zu genießen.

Raumaufteilung und Gestaltung:

KG:

- Garage
- Garderobe
- Treppenaufgang
- Kellerraum

Erdgeschoss:

- Vorraum
- WC
- Küche inkl. Einbauküche und hochwertige E-Geräte
- offenes Wohn-/Esszimmer inkl. Kamin
- 2 Terrassen

Obergeschoss:

- Vorraum
- großes Schlafzimmer mit begehbarem Schrankraum
- Kinderzimmer
- Büro/Kinderzimmer
- Bad mit Dusche und Wanne und WC

Dachgeschoss:

- Stauraum

Highlights Zusammenfassung:

- Garage
- Carport mit 2 Stellplätzen
- Keller
- 2 große Terrassen in verschiedenen Ausrichtungen
- kleiner Garten mit einer Gartenhütte
- Rollläden + Insektenschutz
- Kaminofen

Die verkehrsgünstige Lage in Steinhaus ermöglicht Ihnen eine hervorragende Anbindung an die öffentlichen Verkehrsmittel. Bus und Bahnhof sind nur wenige Minuten entfernt und erleichtern Ihnen die Anreise in die nahegelegenen Städte oder zum Pendeln zur Arbeit.

Erleben Sie selbst, wie dieses Haus Ihr neues Zuhause werden kann. Wir freuen uns darauf, Ihnen diese wunderbare Immobilie näherzubringen!

Finanzierung: Unsere Spezialisten bieten Ihnen ein maßgeschneidertes Angebot für den Erwerb Ihres neuen Eigenheimes und stellen wir den Kontakt zum jeweiligen Ansprechpartner her.

Gerne vereinbare ich mit Ihnen einen Besichtigungstermin und freue mich auf Ihren Anruf.

Unsere Angaben beziehen sich auf die Auskünfte des Eigentümers. Angebot freibleibend und vorbehaltlich Irrtum.

Wir bitten um Verständnis, dass wir aufgrund der Nachweispflicht gegenüber dem Eigentümer nur Anfragen mit vollständiger Angabe Ihrer Daten (Name, Postanschrift, Telefonnummer und E-Mail-Adresse) bearbeiten können.

Manche Fotos sind Symbolfotos für Einrichtungsbeispiele!

Noch nichts gefunden? Wir informieren Sie über geeignete Immobilienangebote noch vor allen anderen.

Legen Sie jetzt Ihren individuellen Suchagenten unter folgendem Link an. Wir schicken Ihnen passende Immobilien exklusiv vorab zu.

[Suchagent anlegen](https://flutra-immobilien-gmbh-in-gruendung.service.immo/registrieren/de) - <https://flutra-immobilien-gmbh-in-gruendung.service.immo/registrieren/de>

Der Vermittler ist als Doppelmakler tätig.

Infrastruktur / Entfernungen

Gesundheit

Arzt <2.000m
Apotheke <2.500m
Klinik <3.500m
Krankenhaus <5.500m

Kinder & Schulen

Schule <2.000m
Kindergarten <2.000m
Universität <4.000m

Nahversorgung

Supermarkt <2.500m
Bäckerei <2.000m
Einkaufszentrum <3.500m

Sonstige

Bank <2.000m
Geldautomat <3.500m
Post <3.500m
Polizei <3.500m

Verkehr

Bus <500m
Autobahnanschluss <3.500m
Bahnhof <1.000m
Flughafen <6.500m

Angaben Entfernung Luftlinie / Quelle: OpenStreetMap