

Gemütliche 3-Zimmer-Wohnung in 1200 Wien – Ihr neues Zuhause für nur 805,34 €! Bastlerhit mit 2 Monaten mietfrei



Objektnummer: 5889/132101430

Eine Immobilie von BWS Gemeinnützige allgemeine Bau-, Wohn- und Siedlungsgenossenschaft registrierte Genossenschaft mit beschränkter Haftung

Zahlen, Daten, Fakten

Adresse	Robert-Blum-Gasse 3
Art:	Wohnung
Land:	Österreich
PLZ/Ort:	1200 Wien
Baujahr:	1911
Wohnfläche:	66,36 m ²
Zimmer:	3
Heizwärmebedarf:	35,50 kWh / m ² * a
Gesamtmiete	805,34 €
Kaltmiete (netto)	540,17 €
Kaltmiete	732,12 €
Betriebskosten:	191,95 €
USt.:	73,22 €
Infos zu Preis:	

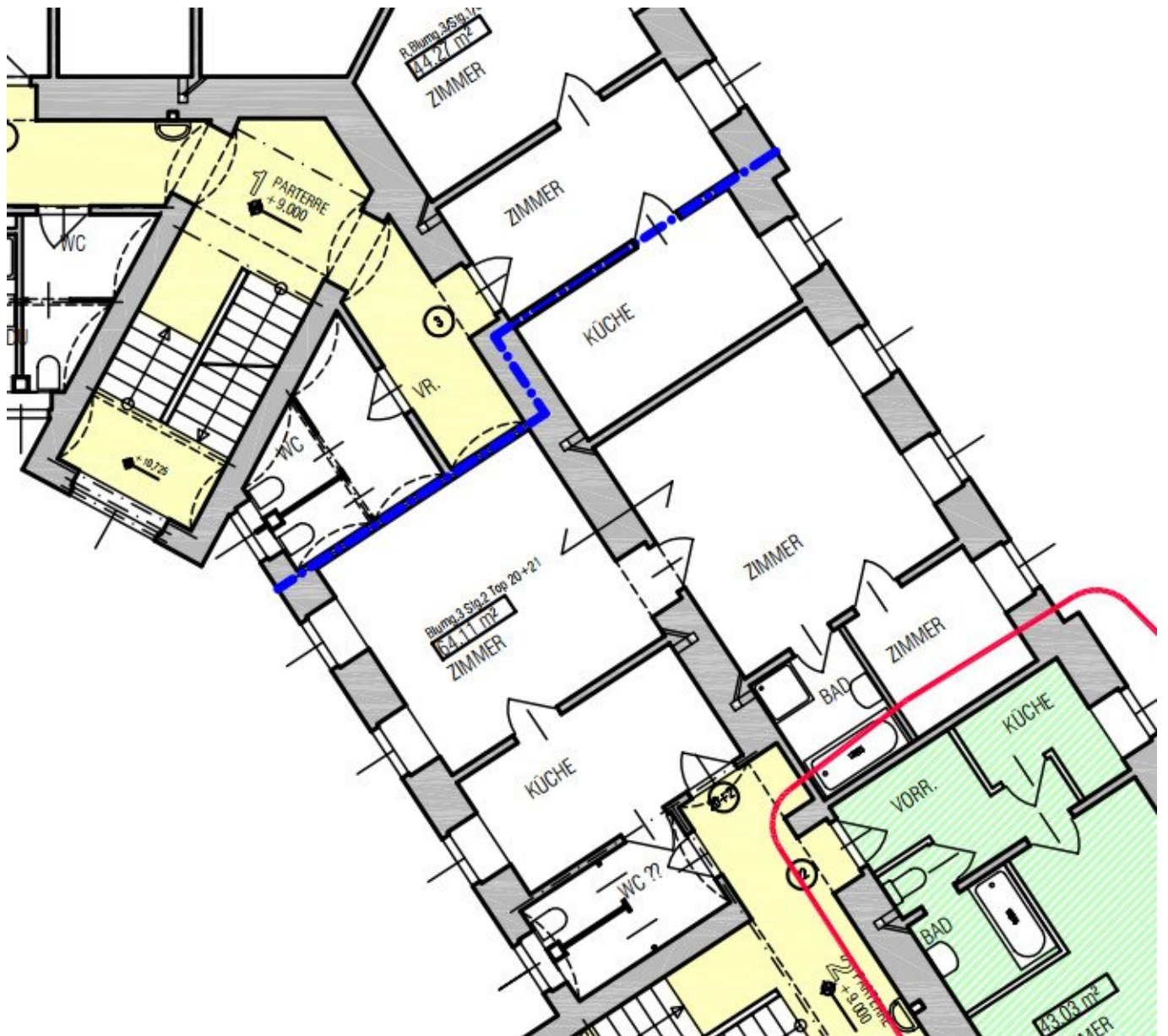
Miete gültig bis 31.12.2025. Genossenschaftsbeitrag einmalig 51 € pro Hauptmieter.

Ihr Ansprechpartner

Ronit Morino

BWS Gemeinnützige allgemeine Bau-, Wohn- und Siedlungsgenossenschaft registrierte
Genossenschaft mit beschränkter Haftung
Triester Straße 40 / 3 / 1
1100 Wien

Gerne stehe ich Ihnen für weitere Informationen oder einen Besichtigungstermin zur Verfügung.



Objektbeschreibung

Eckdaten zur Wohnung

- unbefristetes Mietverhältnis
- [Kategorie](#) A
- [Bastlerhit](#)
 - Wohnung nach eigenen Vorstellungen gestalten und von 2 mietfreien Monaten profitieren

Sie haben Interesse an dieser Wohnung?

Schritt 1 | unverbindliche Anfrage

- Bei Interesse an dieser Wohnung verwenden Sie das **Anfrageformular** auf dieser Seite (**Anfrage/E-Mail senden**).
- *Anderweitige Anfragen (telefonisch, persönlich oder via E-Mail) sind nicht möglich und werden bei der Vergabe auch nicht berücksichtigt.*

Schritt 2 | Besichtigung

- Die Vergabe von **Besichtigungsmöglichkeiten** erfolgt ausschließlich in **chronologischer Reihenfolge** der schriftlichen Anfragen über das **Anfrageformular** auf dieser Seite.

- Sobald Sie an der Reihe sind, erhalten Sie **alle notwendigen Informationen via E-Mail**.
- *Wir bitten um Verständnis, dass eine Besichtigung bei hohen Anfragezahlen nicht garantiert werden kann.*

Infrastruktur / Entfernungen

Gesundheit

Arzt <400m
 Apotheke <300m
 Klinik <1.175m
 Krankenhaus <1.500m

Kinder & Schulen

Schule <50m
 Kindergarten <250m
 Universität <550m
 Höhere Schule <1.275m

Nahversorgung

Supermarkt <250m
 Bäckerei <425m
 Einkaufszentrum <725m

Sonstige

Geldautomat <525m
 Bank <325m
 Post <650m
 Polizei <750m

Verkehr

Bus <125m
 U-Bahn <600m
 Straßenbahn <675m
 Bahnhof <525m
 Autobahnanschluss <150m

Angaben Entfernung Luftlinie / Quelle: OpenStreetMap