

Gemütliche 2,5 Zimmer in Lend Nord



Objektnummer: 5516/551

Eine Immobilie von BestInvest Immobilien

Zahlen, Daten, Fakten

Art:	Wohnung
Land:	Österreich
PLZ/Ort:	8020 Graz,04.Bez.:Lend
Baujahr:	1995
Zustand:	Neuwertig
Alter:	Neubau
Wohnfläche:	63,22 m²
Zimmer:	2,50
Bäder:	1
WC:	1
Keller:	2,00 m²
Heizwärmebedarf:	C 83,00 kWh / m² * a
Gesamtenergieeffizienzfaktor:	C 1,67
Gesamtmiete	726,45 €
Kaltmiete (netto)	468,98 €
Kaltmiete	703,04 €
Betriebskosten:	234,06 €
USt.:	23,41 €
Infos zu Preis:	

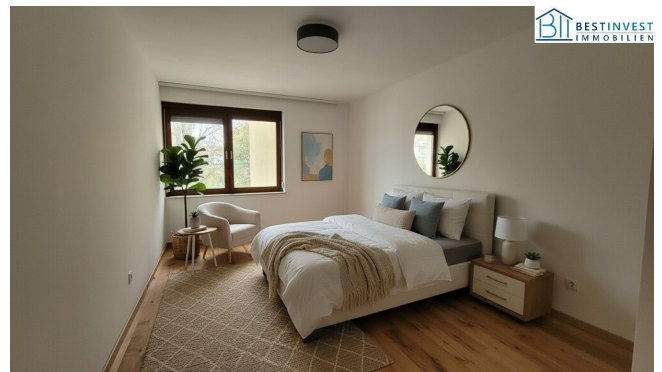
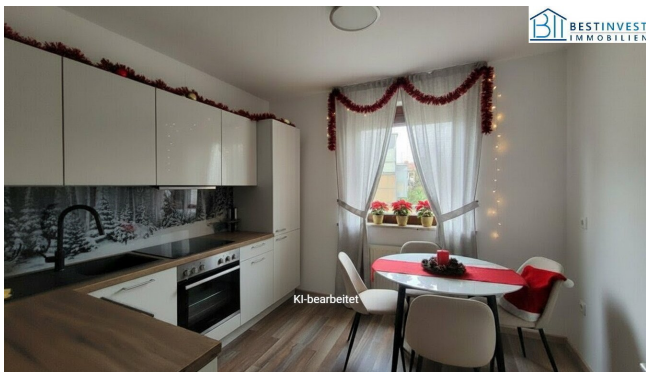
plus HK ca. €103,87

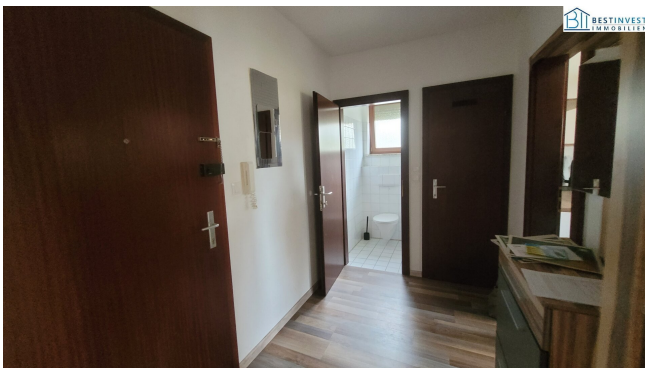
Ihr Ansprechpartner



Regina Genser

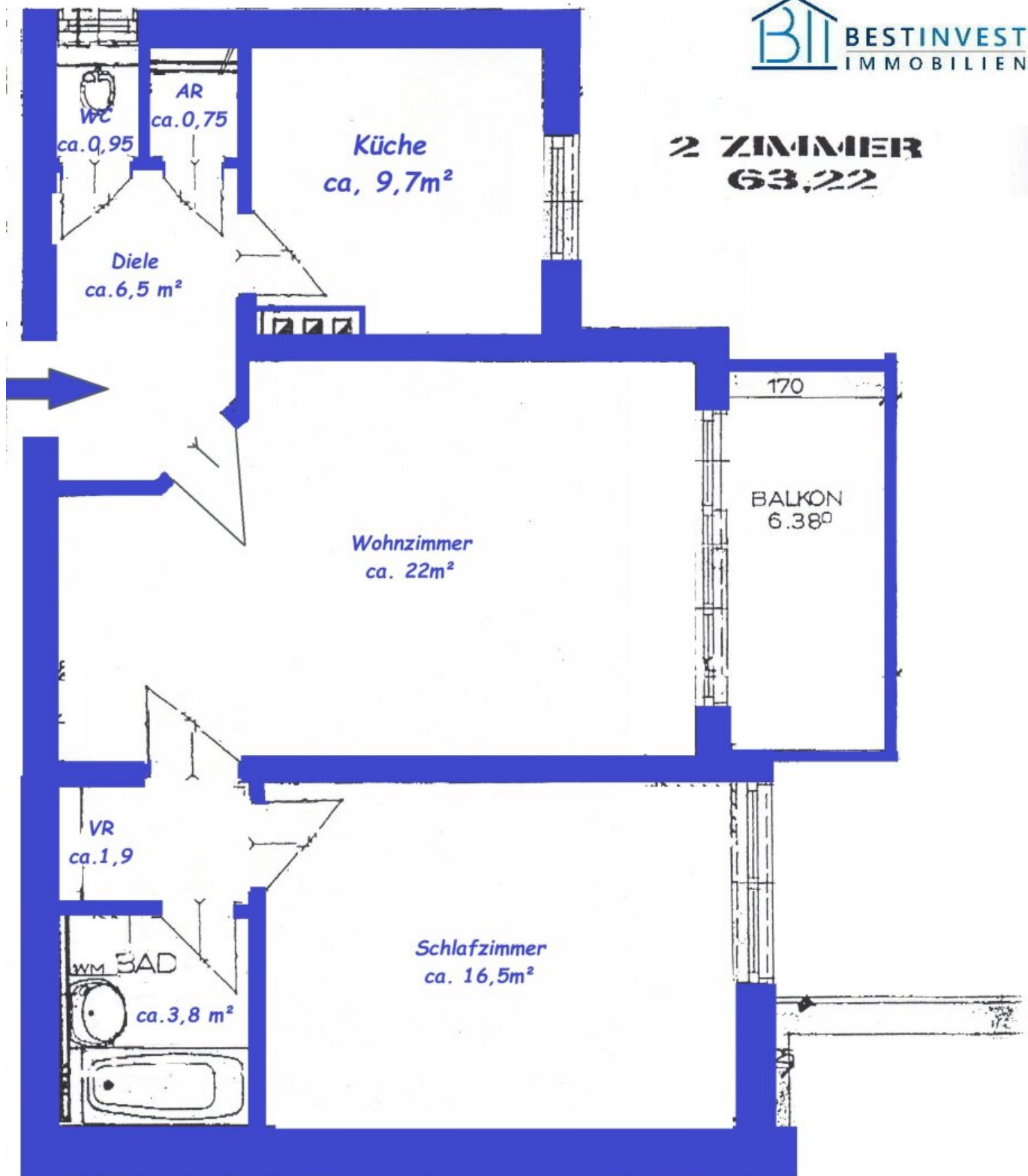
BestInvest Immobilien
Riegelgasse 25
8010 Graz







2 ZIMMER
63,22



Objektbeschreibung

Diese gemütliche 2,5 Zimmer Wohnung ist sehr geräumig geschnitten und bietet viel Wohnfläche. Die Diele hat Platz für Ihre Garderobe und Schuhe. Eine voll ausgestattet, neuwertige Küche inspiriert Hobby Köche und hat noch Platz für einen Essbereich. Das großzügige Wohnzimmer hat einen direkten Zugang auf die Loggia, wo man gemütlich den Arbeitstag ausklingen lassen kann. Ein Schlafzimmer, ein kleiner Schrankraum und ein Badezimmer mit Wanne, sowie ein extra WC und ein Abstellraum runden das Angebot ab.

Für Sportliebhaber gibt es ein Fitnessstudio oder den Murradweg in unmittelbarer Nähe.

Worauf warten Sie noch, rufen Sie uns an.

Noch nichts gefunden? Wir informieren Sie über geeignete Immobilienangebote noch vor allen anderen.

Legen Sie jetzt Ihren individuellen Suchagenten unter folgendem Link an. Wir schicken Ihnen passende Immobilien exklusiv bis zu 14 Tage vorab zu.

[Suchagent anlegen](#)

Infrastruktur / Entfernungen

Gesundheit

Arzt <500m
Apotheke <1.000m
Klinik <1.500m
Krankenhaus <2.000m

Kinder & Schulen

Schule <500m
Kindergarten <500m
Universität <2.000m
Höhere Schule <2.000m

Nahversorgung

Supermarkt <500m
Bäckerei <1.000m
Einkaufszentrum <2.000m

Sonstige

Geldautomat <500m
Bank <500m

Post <1.000m
Polizei <1.000m

Verkehr

Bus <500m
Straßenbahn <1.000m
Autobahnanschluss <4.500m
Bahnhof <2.000m

Angaben Entfernung Luftlinie / Quelle: OpenStreetMap