

Top Aussichtslage am Schafberg!



Ausblick

Objektnummer: 1619/7870

**Eine Immobilie von RE/MAX Real Experts Immobilien lifetime
GmbH**

Zahlen, Daten, Fakten

Art:	Haus - Einfamilienhaus
Land:	Österreich
PLZ/Ort:	1180 Wien
Baujahr:	1930
Wohnfläche:	95,00 m²
Zimmer:	4
Bäder:	1
WC:	1
Terrassen:	1
Heizwärmebedarf:	E 190,10 kWh / m² * a
Kaufpreis:	799.000,00 €
Provisionsangabe:	

3% des Kaufpreises zzgl. 20% USt.

Ihr Ansprechpartner

Florian Mattersberger (Team Hubert Koller)

RE/MAX Real Experts Immobilien lifetime GmbH
Gentzgasse 13
1180 Wien

H +43 (0)660 470 25 31

Gerne stehe ich Ihnen für weitere Informationen oder einen Besichtigungstermin zur Verfügung.







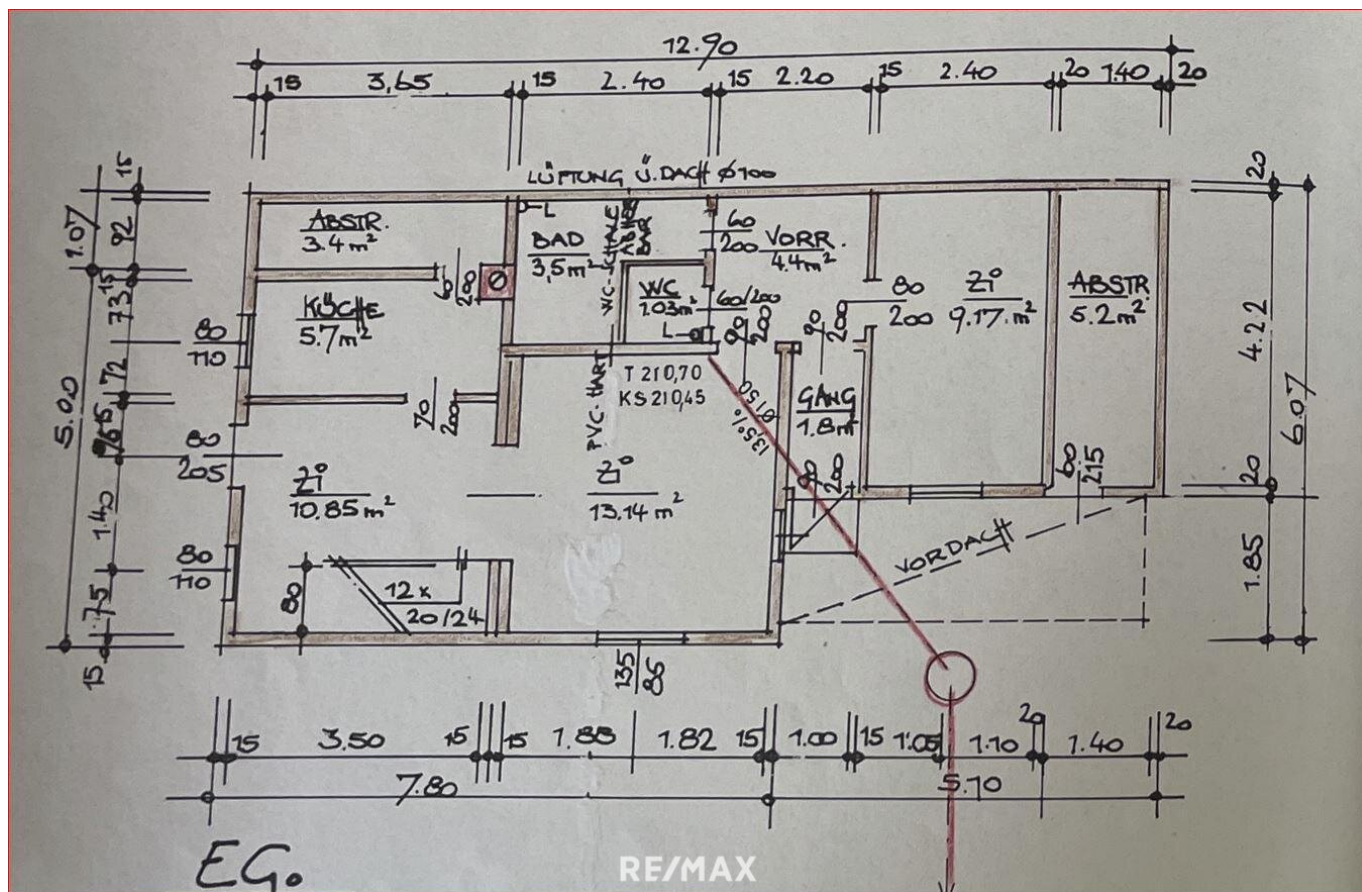


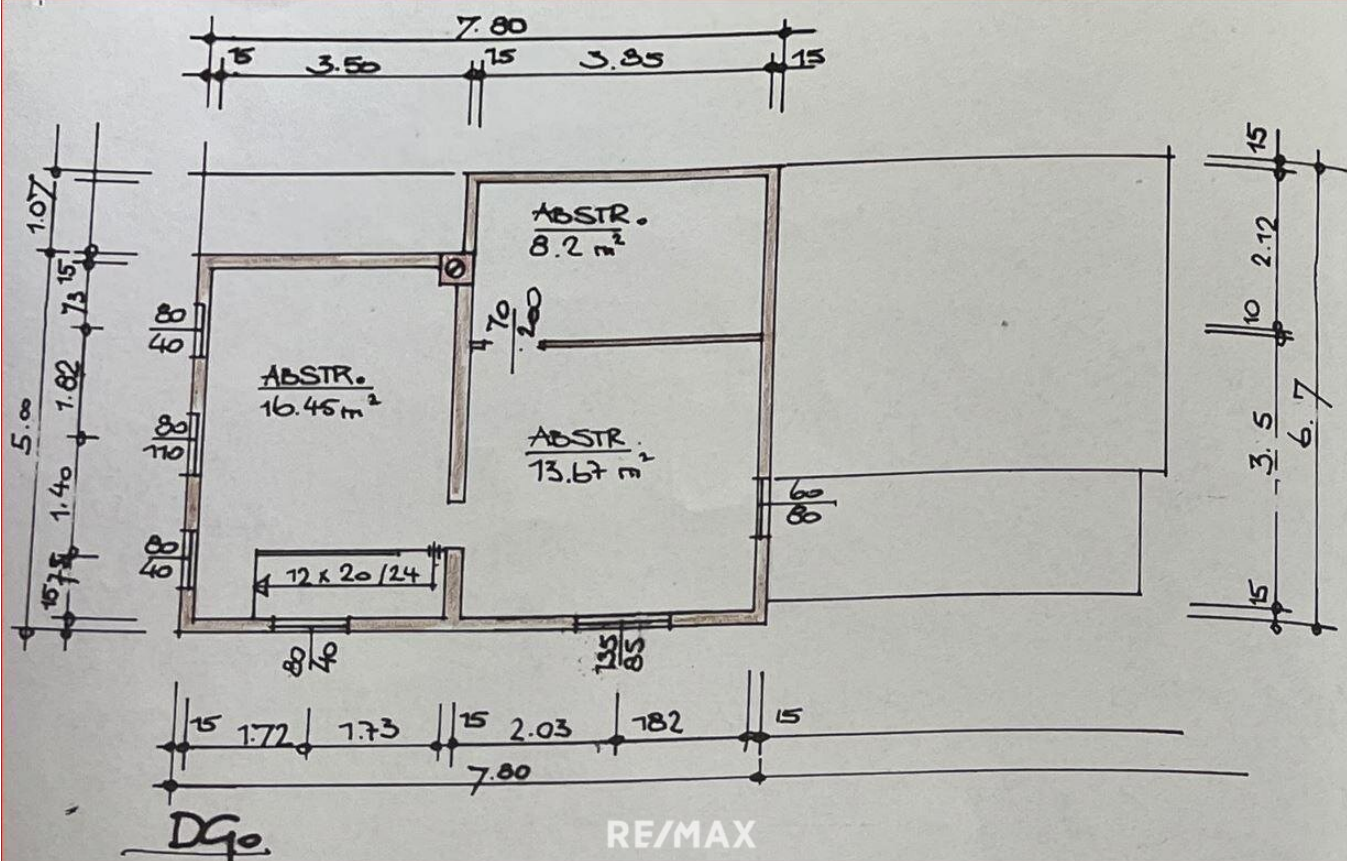


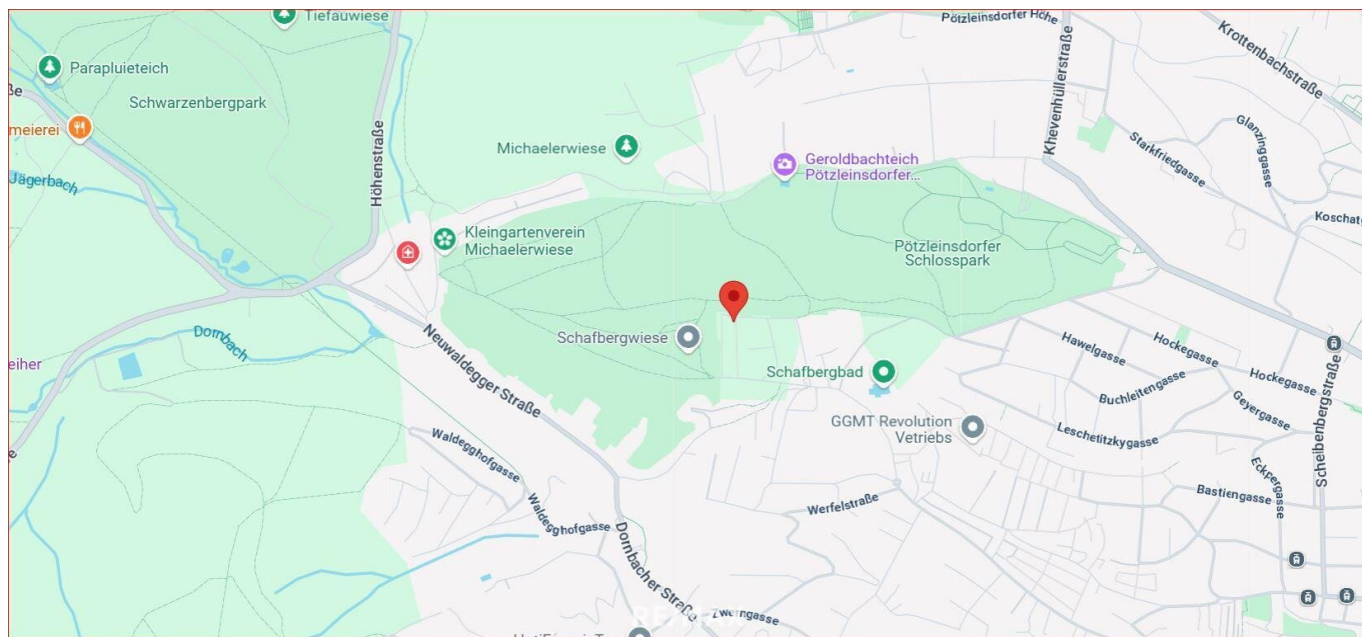












Objektbeschreibung

ACHTUNG: seltene Gelegenheit - Traum-Weitblick am Schafberg!!

Zum Verkauf gelangt dieses ruhig gelegene Haus mit traumhaftem Wien-Blick am Schafberg.

Die Highlights auf einen Blick:

- top Lage
- unvergleichlicher Blick über Wien
- in Summe ca. 95 m² auf zwei Ebenen (EG: ca. 60 m², OG: ca. 35 m²)
- ca. 20 m² zusätzliche Nutzfläche in separatem Kellerraum

Lage

- Schafberg, Pötzleinsdorfer Schlosspark, Schwarzenbergpark sowie Wiener Wald vor der Haustüre
- Endstation 42A-Endstation in Gehweite (ca. 10 Minuten zur S-Bahn Gersthof)

Bitte prüfen Sie vorab die Möglichkeit Ihrer Finanzierbarkeit nach nachstehenden Kriterien:

- 20% Eigenmittelanteil vom Kaufpreis
- Tilgungsrate max. 40% des Haushaltseinkommens
- max. 35 Jahre Laufzeit der Finanzierung

Infrastruktur / Entfernungen

Gesundheit

Arzt <1.000m
Apotheke <500m
Klinik <2.000m
Krankenhaus <1.500m

Kinder & Schulen

Schule <1.000m
Kindergarten <1.000m
Universität <2.500m
Höhere Schule <3.000m

Nahversorgung

Supermarkt <500m
Bäckerei <1.000m

Einkaufszentrum <2.500m

Sonstige

Geldautomat <2.000m

Bank <2.500m

Post <500m

Polizei <2.500m

Verkehr

Bus <500m

Straßenbahn <1.000m

U-Bahn <2.500m

Bahnhof <2.500m

Autobahnanschluss <5.500m

Angaben Entfernung Luftlinie / Quelle: OpenStreetMap