

Helle Wohnung in Bestlage Wiens – mit AIR BNB Widmung



MAHU
180

1 Zimmer

1 Badezimmer

34 m²

Loggia

BEHERBERGUNG

KI-bearbeitet

+43 676 403 77 67 office@tietze-immobilien.at

Objektnummer: 1741/97

Eine Immobilie von Tietze Immobilien

Zahlen, Daten, Fakten

Adresse	Mariahilfer Straße
Art:	Wohnung
Land:	Österreich
PLZ/Ort:	1150 Wien
Baujahr:	2024
Zustand:	Erstbezug
Wohnfläche:	33,79 m ²
Zimmer:	1
Bäder:	1
WC:	1
Keller:	1,40 m ²
Kaufpreis:	301.022,00 €
Infos zu Preis:	

Die künftigen Betriebskosten werden auf ca. € 2/m² geschätzt.

Provisionsangabe:

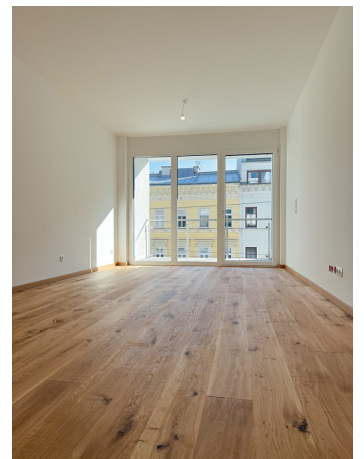
3% des Kaufpreises zzgl. 20% USt.

Ihr Ansprechpartner

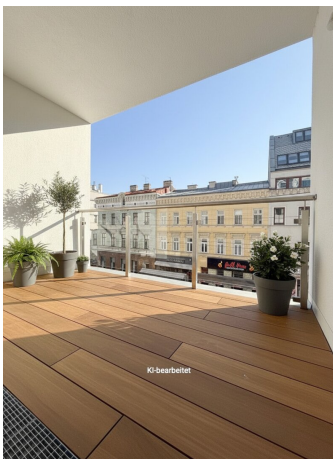
Dario Tunjic

Tietze Immobilien
Stachegasse 18 / 2 / 5
1120 Wien

Gerne stehe ich Ihnen für weitere Informationen oder einen Besichtigungstermin zur Verfügung.







Mariahilfer Strasse 180
1150 Wien, Austria

4.STOCK
TOP:31

Zimmer	20.03 m ²
Kochnische	2.86 m ²
Vorraum	7.35 m ²
Bad	3.55 m ²
	33.79 m²
Loggia	5.84 m ²
Nutzfläche	39.63 m²



Top 31
33.79 m²
Loggia 5.84 m²



Planstand 06.11.2025 / Änderung vorbehalten / Sämtliche Maße unterliegen Toleranzen / Möblierung ist symbolhaft! Für die Anfertigung von Einbaumöbeln sind Naturmaße zu nehmen.



0 1 2 3 4 5 6 7 8 9 10m

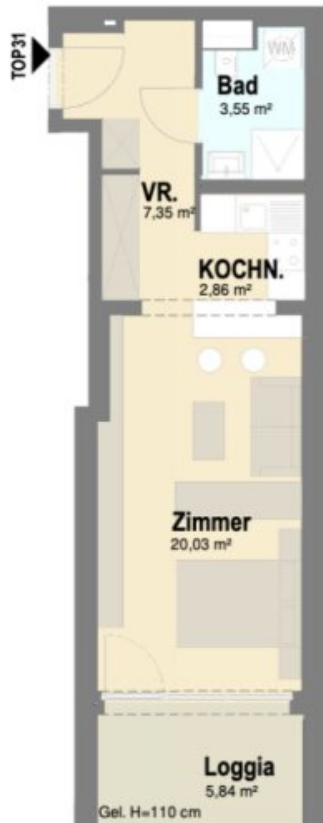
GRUNDRISS 4.OG
M 1 : 100



Mariahilfer Strasse 180
1150 Wien, Austria

4.STOCK
TOP:31

Zimmer	20.03 m ²
Kochnische	2.86 m ²
Vorraum	7.35 m ²
Bad	3.55 m ²
	33.79 m²
Loggia	5.84 m ²
Nutzfläche	39.63 m²



Top 31
33.79 m²
Loggia 5.84 m²



Planstand 06.11.2025 / Änderung vorbehalten / Sämtliche Maße unterliegen Toleranzen / Möblierung ist symbolhaft/ Für die Anfertigung von Einbaumöbeln sind Naturmaße zu nehmen.



0 1 2 3 4 5 6 7 8 9 10m

GRUNDRISS 4.OG

M 1 : 100

MAHÜ
180

Objektbeschreibung

Bei diesem Abverkaufsprojekt sind 36 Wohneinheiten entstanden, wobei 15 davon eine Widmung als Beherbergungsbetrieb erhalten.

Die hier angebotene Wohnung Top31 mit **33,79m²** Wohnnutzfläche inklusive **5,84m²** Loggia ist eine davon und überzeugt durch ihre **hochwertige Ausstattung**, moderne Technik und die optimale Eignung für die **Kurzzeitvermietung oder einen Beherbergungsbetrieb**.

Das **1-Zimmer-Apartment** ist effizient geschnitten und bietet ein angenehmes Raumgefühl mit klarer Struktur. Der **handgehobelte Echtholzparkettboden** verleiht dem Wohnraum eine warme, edle Atmosphäre. Große Fenster mit **dreifach Verglasung** und **elektrischer Außenbeschattung** sorgen für Ruhe, Energieeffizienz und hohen Wohnkomfort.

Das **Badezimmer** ist mit **hochwertigen Armaturen und Materialien** ausgestattet und fügt sich harmonisch in das moderne Gesamtbild ein. Eine **Fußbodenheizung** sorgt ganzjährig für ein angenehmes Raumklima.

Durch die Kombination aus **qualitativer Ausstattung, kompakter Wohnfläche und hervorragender Lage** eignet sich diese Einheit ideal als **Serviced Apartment, Business-Wohnung oder touristische Beherbergung** mit langfristig stabiler Nachfrage.

Hinweis gemäß Energieausweisvorlagegesetz: Ein Energieausweis wurde vom Eigentümer bzw. Verkäufer, nach unserer Aufklärung über die generell geltende Vorlagepflicht, sowie Aufforderung zu seiner Erstellung noch nicht vorgelegt. Daher gilt zumindest eine dem Alter und der Art des Gebäudes entsprechende Gesamtenergieeffizienz als vereinbart. Wir übernehmen keinerlei Gewähr oder Haftung für die tatsächliche Energieeffizienz der angebotenen Immobilie.

Wir weisen darauf hin, dass zwischen dem Vermittler und dem zu vermittelnden Dritten ein familiäres oder wirtschaftliches Naheverhältnis besteht.

Der Vermittler ist als Doppelmakler tätig.

Infrastruktur / Entfernungen

Gesundheit

Arzt <250m

Apotheke <250m

Klinik <250m

Krankenhaus <1.250m

Kinder & Schulen

Schule <250m

Kindergarten <250m

Universität <500m

Höhere Schule <1.750m

Nahversorgung

Supermarkt <250m

Bäckerei <250m

Einkaufszentrum <1.000m

Sonstige

Geldautomat <250m

Bank <250m

Post <250m

Polizei <500m

Verkehr

Bus <250m

U-Bahn <750m

Straßenbahn <250m

Bahnhof <750m

Autobahnanschluss <4.000m

Angaben Entfernung Luftlinie / Quelle: OpenStreetMap