

ROSENHÜGEL - BEGEHRTER STADTTEIL IM 13. BEZIRK



Objektnummer: 7320/459

Eine Immobilie von WISION HOME GmbH

Zahlen, Daten, Fakten

Art:	Wohnung - Etage
Land:	Österreich
PLZ/Ort:	1130 Wien,Hietzing
Baujahr:	2001
Wohnfläche:	61,44 m ²
Bäder:	1
WC:	1
Garten:	63,00 m ²
Heizwärmebedarf:	B 41,10 kWh / m ² * a
Gesamtenergieeffizienzfaktor:	C 1,01
Kaufpreis:	309.000,00 €
Betriebskosten:	180,60 €
USt.:	20,84 €
Provisionsangabe:	

11.124,00 € inkl. 20% USt.

Ihr Ansprechpartner



Regina Degen

WISION HOME GmbH
Graben 12/1-3
1010 Wien

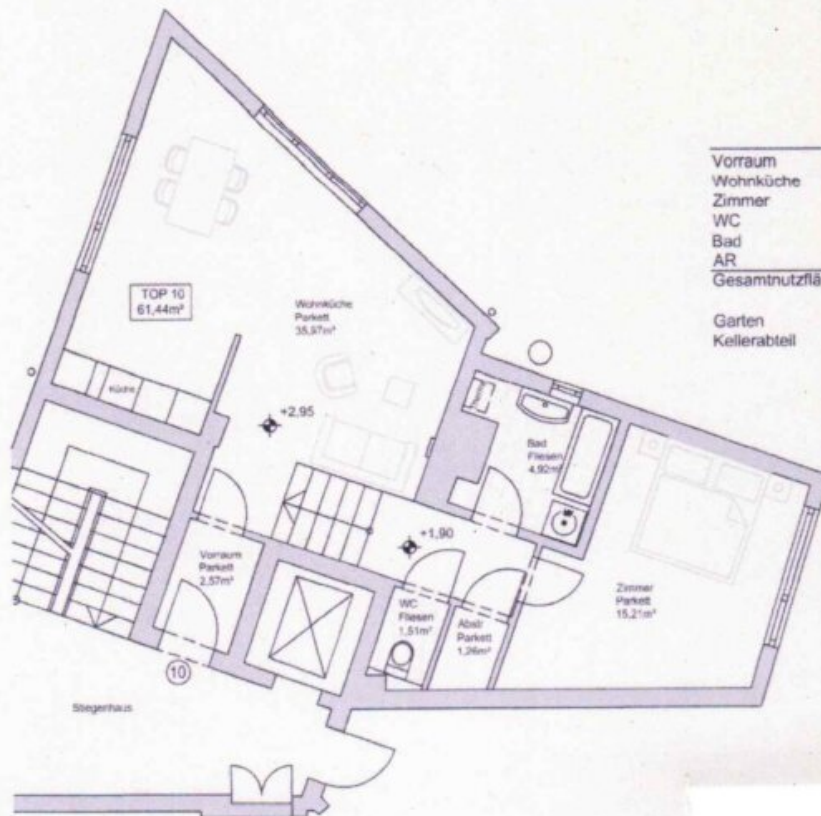
H +43 676 3919107











Vorraum	2,57 m²
Wohnküche	35,97 m²
Zimmer	15,21 m²
WC	1,51 m²
Bad	4,92 m²
AR	1,26 m²
Gesamtnutzfläche ca.	61,44 m²

Garten	63,00 m²
Kellerabteil	5,85 m²

Objektbeschreibung

Genießen Sie die Gartenlage, welche von der Wohnung getrennt zu begehen ist. Diese helle, freundliche Wohnung lädt zum Verweilen ein.

Gebaut für Menschen, welche das Besondere lieben!

Der Zubau eines Balkons ist möglich - Genehmigung vorhanden!

Erbaut 2001, Vollwärmeschutzfassade und Dach wurden 2018 adaptiert.

Raumaufteilung:

- Vorzimmer
- Küche mit Esszimmer und angrenzendes Wohnzimmer
- Schlafzimmer
- Bad mit Wanne und Fenster
- WC
- Lift vorhanden

Kellerabteil ist der Wohnung zugeordnet

Böden sind Parkett und Fliesen ausgestattet

Wenn ich Ihr Interesse geweckt habe, freut sich Regina Degen über Ihre Kontaktaufnahme

Infrastruktur / Entfernungen

Gesundheit

Arzt <1.000m
Apotheke <1.000m
Klinik <1.000m
Krankenhaus <500m

Kinder & Schulen

Schule <500m

Kindergarten <1.000m
Universität <3.000m
Höhere Schule <4.000m

Nahversorgung

Supermarkt <1.000m
Bäckerei <1.000m
Einkaufszentrum <2.500m

Sonstige

Geldautomat <1.000m
Bank <1.000m
Post <1.000m
Polizei <2.000m

Verkehr

Bus <500m
U-Bahn <2.500m
Straßenbahn <1.000m
Bahnhof <1.500m
Autobahnanschluss <2.500m

Angaben Entfernung Luftlinie / Quelle: OpenStreetMap