

Repräsentative Büroflächen im Schloss mit Küche und Besprechungssaal



Objektnummer: 5753/516647906

Eine Immobilie von Konzeptmühle GmbH - Immobilien Bär

Zahlen, Daten, Fakten

Art:	Gastgewerbe - Gastronomie/Restaurant
Land:	Österreich
PLZ/Ort:	4971 Aurolzmünster
Zustand:	Voll_saniert
Alter:	Altbau
Nutzfläche:	116,00 m ²
Kaltmiete (netto)	1.550,00 €
Kaltmiete	1.550,00 €
USt.:	310,00 €
Provisionsangabe:	

3 Bruttomonatsmieten zzgl. 20% USt.

Ihr Ansprechpartner

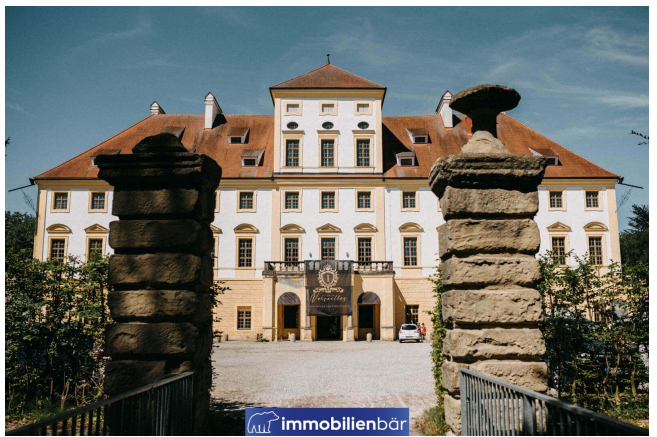


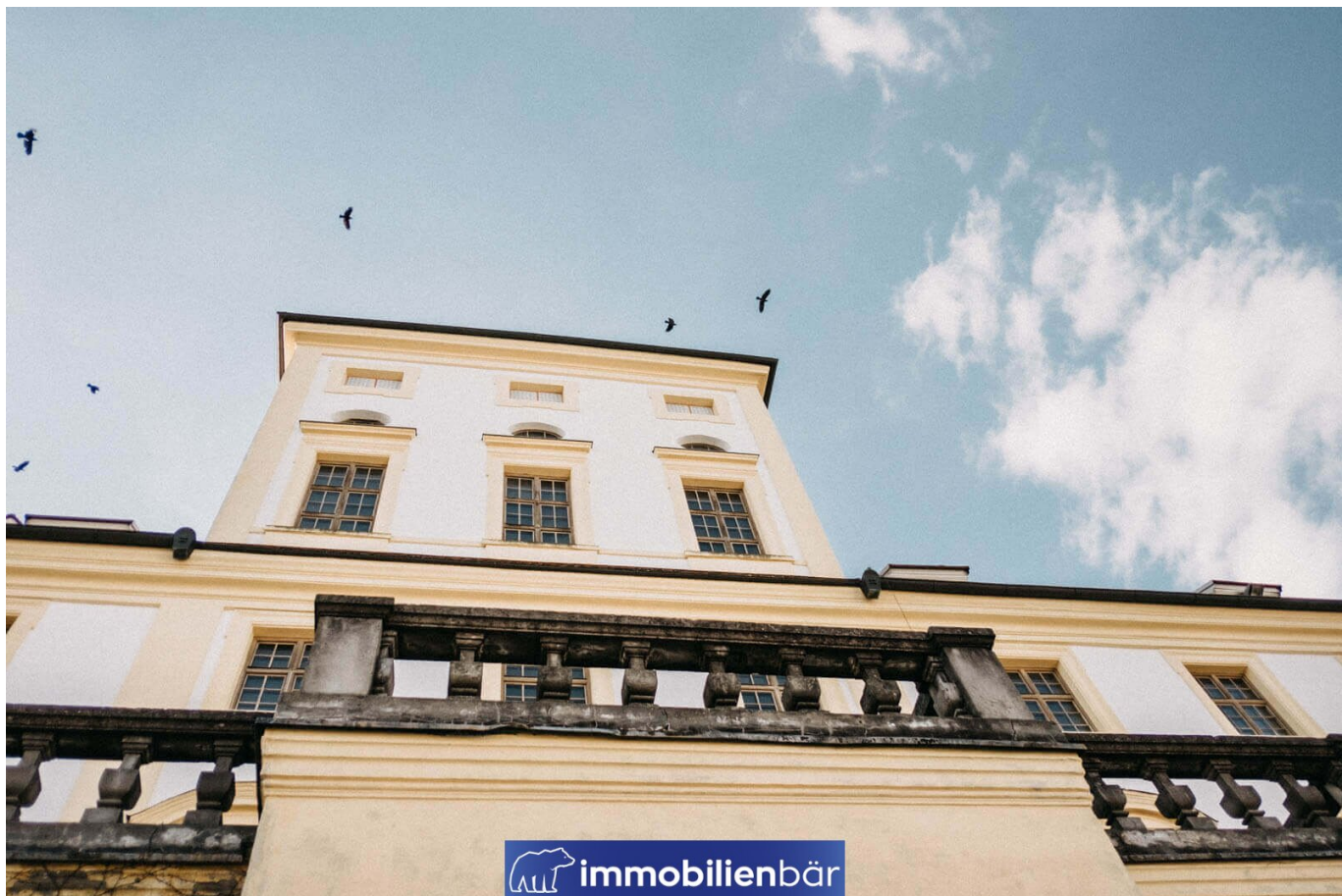
Ing. Johann Gattermaier

Konzeptmühle GmbH - Immobilien Bär
Linzer Straße 26
4701 Bad Schallerbach

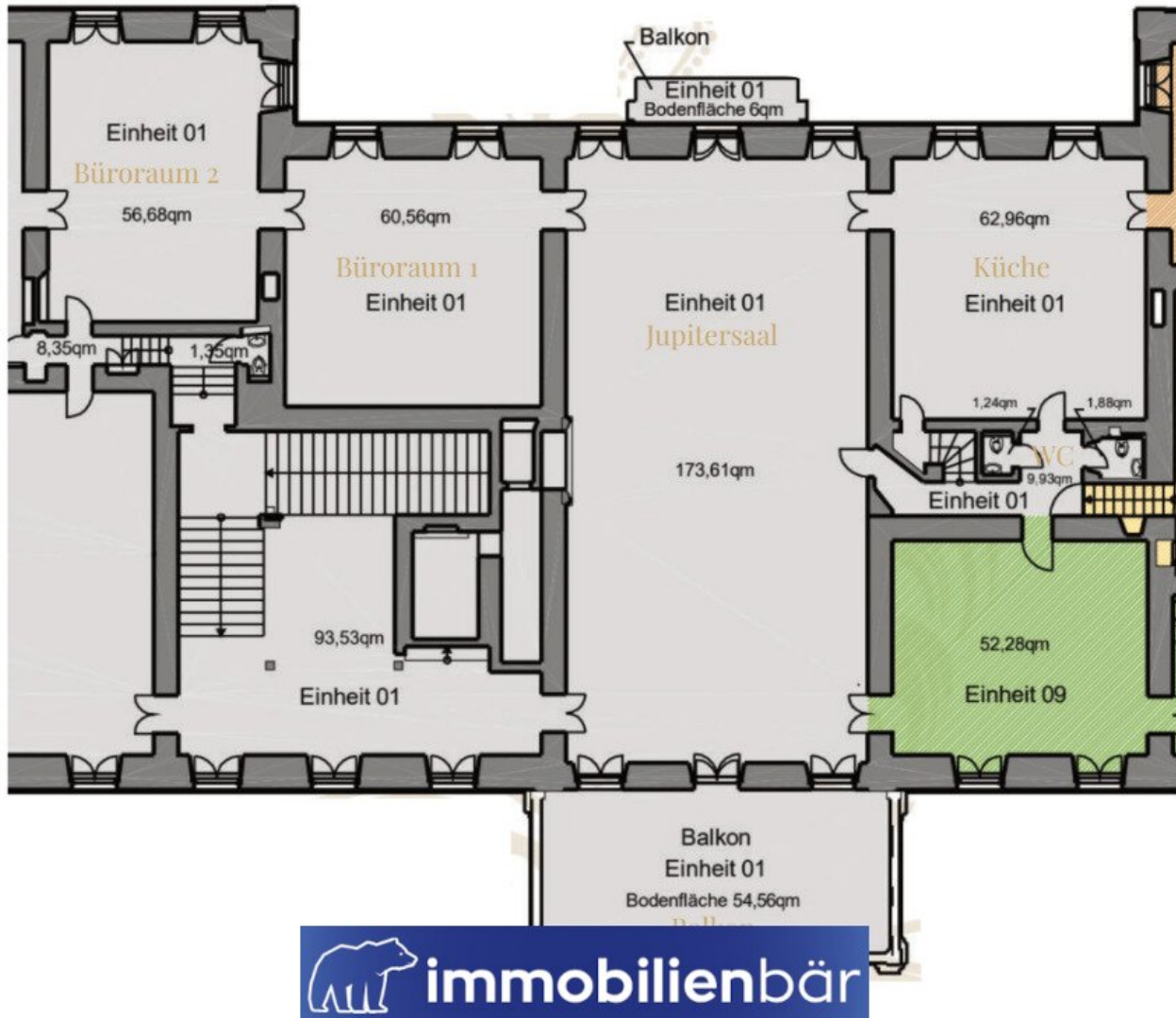
T +43 699 11949413
H +43 699 11 94 94 13

Gerne stehe ich Ihnen für weitere Informationen oder einen Besichtigungstermin zur Verfügung.





Grundriss



Objektbeschreibung

Im ehrwürdigen Ambiente eines historischen Schlosses steht eine **exklusive Bürofläche von 116 m²** zur Vermietung. Die Räumlichkeiten verbinden zeitlose Eleganz mit moderner Funktionalität und verfügen über **eine feine Teeküche** sowie **einen repräsentativen Besprechungssaal**, der sich ideal für anspruchsvolle Meetings und vertrauliche Gespräche eignet.

Großzügige Fenster, hohe Decken und der Blick ins Grüne verleihen dem Arbeitsumfeld eine Atmosphäre von Ruhe und Inspiration. Ein stilvoller Ort für Unternehmen, die Wert auf Charakter und repräsentatives Auftreten legen.

- Gesamtfläche: 116 m²
- Gemeinschaftstoiletten
- Küche im Allgemeinbereich
- Jupitersaal für Besprechungen im Allgemeinbereich nutzbar
- Balkon

Mietpreis:

- € 1.550,00
- INKL. Betriebskosten

beinhaltet Heizung, Versicherung und Zentralmülltonnen

Nutze jetzt die einmalige Chance!

Infrastruktur / Entfernungen

Gesundheit

Arzt <4.500m
Apotheke <4.500m
Klinik <5.500m
Krankenhaus <5.500m

Kinder & Schulen

Schule <4.000m
Kindergarten <2.500m
Höhere Schule <6.000m

Nahversorgung

Supermarkt <1.000m
Bäckerei <4.500m
Einkaufszentrum <5.500m

Sonstige

Bank <4.000m
Geldautomat <5.000m
Post <1.000m
Polizei <500m

Verkehr

Bus <500m
Bahnhof <500m
Autobahnanschluss <4.000m
Flughafen <9.500m

Angaben Entfernung Luftlinie / Quelle: OpenStreetMap