

Vorankündigung - Renovierte 3 Zimmer Wohnung



Objektnummer: 5510/320

Eine Immobilie von IMMO-EXPERT IMMOBILIEN GmbH & Co KG

Zahlen, Daten, Fakten

Art:	Wohnung - Terrassenwohnung
Land:	Österreich
PLZ/Ort:	6020 Innsbruck
Baujahr:	1980
Wohnfläche:	80,00 m²
Terrassen:	2
Stellplätze:	1
Heizkosten:	130,00 €
Sonstige Kosten:	100,00 €
Provisionsangabe:	

3% des Kaufpreises zzgl. 20% USt.

Ihr Ansprechpartner

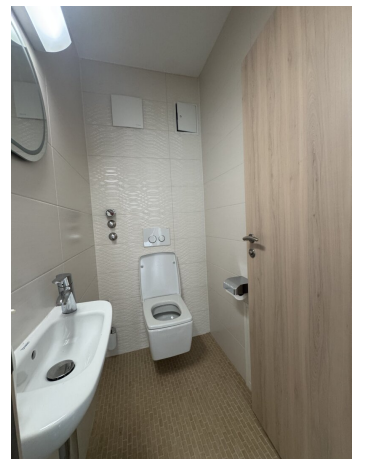


Philipp Gritsch

IMMO-EXPERT IMMOBILIEN GmbH & Co KG
Kaiserjägerstraße 1
6020 Innsbruck

T +43 676 9725659
H (+43 676 9725659)

Gerne stehe ich Ihnen für weitere Informationen oder einen Besichtigungstermin zur Verfügung.





Objektbeschreibung

Diese **moderne und kürzlich renovierte 3-Zimmer-Wohnung** überzeugt durch großzügige Grundrisse, hochwertige Materialien und eine perfekte Kombination aus Ruhe, Licht und Wohnkomfort.

Die Wohnung befindet sich in einer gepflegten Wohnanlage in Innsbruck-Arzl und eignet sich ideal für Paare, kleine Familien oder als wertbeständige Anlegerwohnung.

Der **große Wohn- und Essbereich** bildet das Herzstück der Wohnung – hell, einladend und mit **direktem Zugang zur Terrasse** (Westausrichtung).

Highlights der Wohnung

- **3 Zimmer**, optimal geschnitten
- **2 helle, freundliche Schlafzimmer**
- **Großzügiger Wohn-/Essbereich** mit Terrassenzugang
- **Vor kurzem renoviert:** Wohnzimmer, Schlafzimmer & Bad
- **Terrassen nach Osten und Westen** – Sonne den ganzen Tag
- **Modernes Badezimmer**
- **Separates WC**
- **Tiefgaragenplatz inklusive**
- **Kellerabteil vorhanden**
- **Ruhige Lage, gute Infrastruktur, Nähe zu Naherholungsgebieten**

Ab Jänner bezugsfertig - die Renovierung ist größtenteils abgeschlossen

Infrastruktur / Entfernungen

Gesundheit

Arzt <500m

Apotheke <500m

Klinik <2.000m

Krankenhaus <1.500m

Kinder & Schulen

Schule <500m

Kindergarten <500m

Universität <2.000m

Höhere Schule <1.000m

Nahversorgung

Supermarkt <500m

Bäckerei <500m

Einkaufszentrum <500m

Sonstige

Bank <1.000m

Geldautomat <1.000m

Post <1.500m

Polizei <1.000m

Verkehr

Bus <500m

Straßenbahn <1.000m

Bahnhof <2.000m

Autobahnanschluss <3.000m

Flughafen <6.500m

Angaben Entfernung Luftlinie / Quelle: OpenStreetMap