

## **Wohnglück – Ihr Rückzugsort im Grünen**



**Objektnummer: 6202**

**Eine Immobilie von Novel Real Immobilien GmbH**

## Zahlen, Daten, Fakten

<b>Art:</b>	Wohnung
<b>Land:</b>	Österreich
<b>PLZ/Ort:</b>	1110 Wien, Simmering
<b>Baujahr:</b>	2025
<b>Zustand:</b>	Erstbezug
<b>Alter:</b>	Neubau
<b>Wohnfläche:</b>	41,21 m <sup>2</sup>
<b>Nutzfläche:</b>	41,21 m <sup>2</sup>
<b>Bäder:</b>	1
<b>WC:</b>	1
<b>Balkone:</b>	1
<b>Terrassen:</b>	1
<b>Heizwärmebedarf:</b>	<b>C</b> 53,40 kWh / m <sup>2</sup> * a
<b>Gesamtenergieeffizienzfaktor:</b>	<b>A</b> 0,76
<b>Kaufpreis:</b>	218.000,00 €
<b>Provisionsangabe:</b>	

3% des Kaufpreises zzgl. 20% USt.

## Ihr Ansprechpartner

### Deniz Canakli

Novel Real Immobilien GmbH  
Dorotheergasse 6-8/MZ/8-9  
1010 Wien

T +43 1 3614014  
H +43 660 3285843

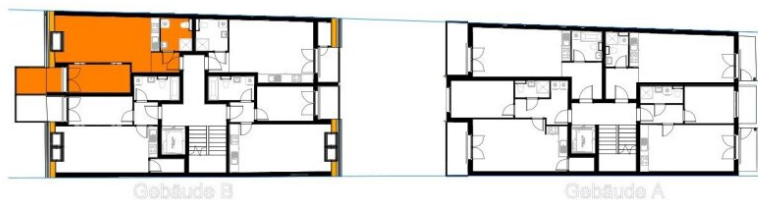
Gerne stehe ich Ihnen für weitere Informationen oder einen Besichtigungstermin zur Verfügung.



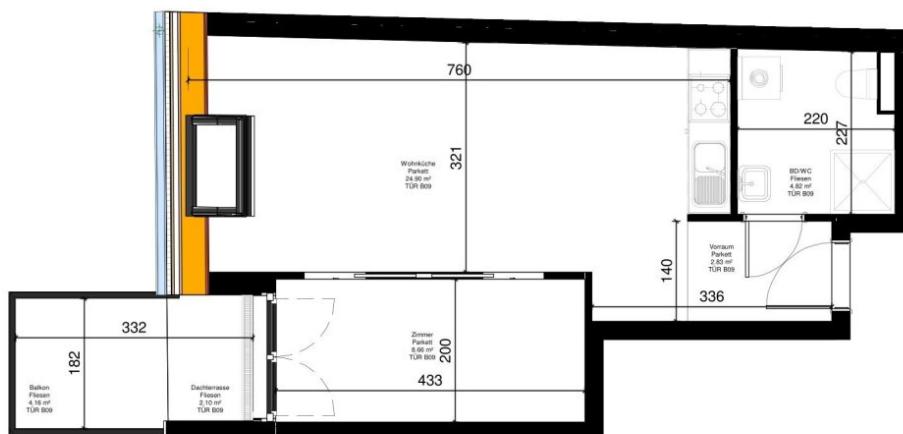








TOP B09	
Raum	Fläche
BD/WC	4.82 m²
Vorraum	2.83 m²
Wohnküche	24.90 m²
Zimmer	8.66 m²
Wohnfläche	41.21 m²
Balkon	4.16 m²
Dachterrasse	2.10 m²
Freifläche	6.26 m²
Gesamt	47.47 m²



TOP B09 - Gebäude B - Dachgeschoss 1

# Objektbeschreibung

## Urbanes Wohnen mit Stil – Ihr neues Zuhause im Grünen!

Inmitten des dynamischen 11. Bezirks von Wien entsteht ein Wohnprojekt, das urbanen Lebensstil mit zeitgemäßem Komfort vereint. Es erwarten Sie moderne 1- bis 3-Zimmer-Wohnungen – jede mit eigener Freifläche – perfekt geeignet für Singles, Paare und kleine Familien. Bezugsfertig im Frühjahr 2026.

Genießen Sie die Vorzüge eines hochwertigen Erstbezugs und lassen Sie sich von durchdachten Grundrissen, stilvoller Ausstattung und einer hervorragenden Lage überzeugen.

### Das Projekt im Überblick:

- Erstbezugs-Neubau mit zeitgemäßem Design
- Freiflächen bei jeder Einheit: Balkon, Terrasse, Loggia oder Eigengarten
- Hochwertige Ausstattung: Fußbodenheizung, außenliegender Sonnenschutz
- Kleinkinderspielfeld
- Fahrrad- und Kinderwagenraum

### Klimavorbereitung im Dachgeschoss

- Attraktive Grundrisse, teils mit Blick ins Grüne
- Top-Lage: kurze Distanz nach Schwechat
- Ideal für Eigennutzer und Anleger
- Für das gesamte Haus stehen ausschließlich zwei Stellplätze in der hauseigenen Garage zur Verfügung. Diese können jeweils zu einem Preis von 45.000 € erworben

werden.

Erleben Sie modernes Wohnen in einem der aufstrebendsten Stadtteile Wiens – stilvoll, komfortabel und bestens angebunden.

**Ob zur Eigennutzung oder als wertstabile Vorsorge – diese Wohnung erfüllt beide Ansprüche.**

### **Ausstattungsstandard – kompakte Zusammenfassung**

Die Wohnungen überzeugen durch eine hochwertige Ausstattung, die modernen Wohnkomfort mit Energieeffizienz verbindet:

- Effiziente Fußbodenheizung mit Luftwärmepumpe für Heizung und Warmwasser
- 3-fach isolierverglaste Kunststofffenster, außenliegender Sonnenschutz
- Hochwertiger Eiche-Fertigparkett in den Wohnräumen
- Moderne Sanitäreinrichtung mit ästhetischem Anspruch
- Vorbereitung für Split-Klimaanlagen im Dachgeschoss
- Sicherheitseingangstüre
- Personenlift, Fahrrad- und Kinderwagenraum, Kleinkinderspielplatz

Diese Ausstattung schafft ein stilvolles, energieeffizientes und familienfreundliches Wohnumfeld.



### **Lage und Infrastruktur:**

- Die Wohnhausanlage befindet sich in einer ruhigen Wohngegend mit hoher Lebensqualität.
- Die U-Bahn-Station U3 Simmering ist in kurzer Distanz erreichbar und bietet eine direkte Verbindung ins Stadtzentrum.
- Die Nähe zur Autobahn ermöglicht eine schnelle Erreichbarkeit von Schwechat und dem Flughafen Wien.
- In der Umgebung finden sich zahlreiche Einkaufsmöglichkeiten, Schulen, Kindergärten und Freizeiteinrichtungen.
- Die Infrastruktur ist insgesamt sehr gut ausgebaut und bietet sowohl für Familien als auch für Berufspendler ideale Voraussetzungen.

### **Weitere öffentliche Verkehrsmittel:**

- Buslinien: 73A, 73B, 76B, 79A, 79B
- Straßenbahnlinien: 11, 71
- S-Bahn und Regionalzüge: S7, REX7

**Diese Lage verbindet ruhiges Wohnen mit urbaner Erreichbarkeit und macht das Projekt besonders attraktiv für Eigennutzer und Anleger.**

### **Objektbeschreibung:**

## **Stiege B/ Top 9 DG**

Diese Dachgeschoss-Wohnung bietet eine ausgewogene Kombination aus funktionaler Raumaufteilung und attraktiven Außenflächen. Der Vorraum empfängt Sie mit Platz für Garderobe und Stauraum und führt direkt in die helle Wohnküche, die als zentraler Treffpunkt zum Kochen, Essen und Entspannen dient. Das gut geschnittene Zimmer eignet sich ideal als Schlafzimmer oder Homeoffice. Das Badezimmer mit WC ist modern ausgestattet und sorgt für Komfort im Alltag. Die Terrasse und der Balkon erweitern den Wohnbereich ins Freie und bietet einen sonnigen Platz zum Verweilen.

### **Fakten:**

- Vorraum – mit Platz für Garderobe und Stauraum
- Wohnküche – offen und lichtdurchflutet, mit Koch- und Essbereich
- Zimmer – flexibel nutzbar als Schlafzimmer oder Arbeitsbereich
- Bad/WC – modern und funktional ausgestattet
- Dachterrasse – sonniger Außenbereich
- Balkon

### **Kaufpreis:**

Der Kaufpreis für Eigennutzer beträgt 238.000,00 EURO

Der Kaufpreis für Anleger beträgt 218.000,00 EURO zzgl. 20% USt.

***Aus rechtlichen Gründen und aufgrund der großen Nachfragen bitten wir um***

***Verständnis, dass wir nur Anfragen per Mail beantworten, wenn Sie uns Ihren vollständigen Namen samt Mailadresse und Mobilnummer bekanntgeben.***

Alle Angaben basieren alleinig auf Informationen, die uns von unserem Auftraggeber übermittelt wurden. Trotz aller Sorgfalt können wir für die Richtigkeit, Vollständigkeit und Aktualität dieser Angaben keine Gewähr übernehmen. Jegliche Weitergabe der übermittelten Daten an Dritte ist nicht gestattet. Der Maklervertrag kommt durch schriftliche Vereinbarung oder Inanspruchnahme unserer Maklertätigkeit zustande. Der Makler kann als Doppelmakler tätig werden. Sollte das von uns nachgewiesene Objekt bereits bekannt sein, teilen sie uns dies bitte unverzüglich mit.

Die Maklergebühr ist ausschließlich bei Zustandekommen eines gültigen Rechtsgeschäfts fällig und vom Mieter/Vermieter an Novel Real Immobilien GmbH zu zahlen. Es wird ausdrücklich auf die Nebenkostenübersicht hingewiesen. Bei den Visualisierungen und Abbildungen der Immobilie (insbesondere von Inneneinrichtungen) kann es sich um Symbolfotos bzw. fototechnisch optimierte Fotos handeln. Hiermit weisen wir auf das Bestehen eines familiären und/oder wirtschaftlichen Naheverhältnisses zum Vermieter/Verkäufer hin.

Für die Vereinbarung eines Termins kontaktieren Sie Frau **Nina Jordanov** telefonisch unter **+43 660 442 7200** oder per E-Mail: **nj@novel-real.at**

## **Infrastruktur / Entfernungen**

### **Gesundheit**

Arzt <1.000m  
Apotheke <1.000m  
Klinik <1.000m  
Krankenhaus <7.500m

### **Kinder & Schulen**

Schule <500m  
Kindergarten <1.000m  
Universität <6.500m  
Höhere Schule <7.000m

### **Nahversorgung**

Supermarkt <500m  
Bäckerei <500m  
Einkaufszentrum <1.000m

### **Sonstige**

Geldautomat <500m  
Bank <500m  
Post <1.000m

Polizei <500m

**Verkehr**

Bus <500m

U-Bahn <4.500m

Straßenbahn <1.000m

Bahnhof <1.000m

Autobahnanschluss <1.000m

Flughafen <8.500m

Angaben Entfernung Luftlinie / Quelle: OpenStreetMap