

## **Sonnwendviertel: 2-Zimmer-Wohnung mit Balkon im 14. OG – Fitnessraum, Co-Working & Rooftop-Terrasse inklusive!**



**Objektnummer: 61495**

**Eine Immobilie von EHL Immobilien GmbH**

## Zahlen, Daten, Fakten

Art:	Wohnung
Land:	Österreich
PLZ/Ort:	1100 Wien
Zustand:	Gepflegt
Alter:	Neubau
Wohnfläche:	43,33 m <sup>2</sup>
Zimmer:	2
Bäder:	1
WC:	1
Balkone:	1
Heizwärmebedarf:	A 20,37 kWh / m <sup>2</sup> * a
Gesamtenergieeffizienzfaktor:	A 0,78
Gesamtmiete	1.090,00 €
Kaltmiete (netto)	865,25 €
Kaltmiete	990,90 €
Betriebskosten:	125,65 €
USt.:	99,10 €
Provisionsangabe:	

Gemäß Erstauftraggeberprinzip bezahlt der Abgeber die Provision.

## Ihr Ansprechpartner

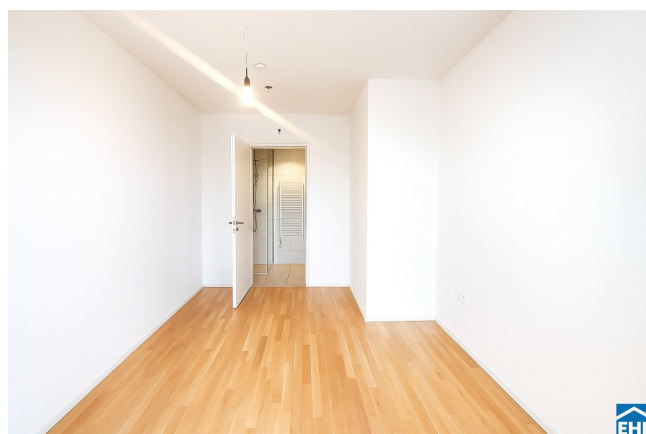


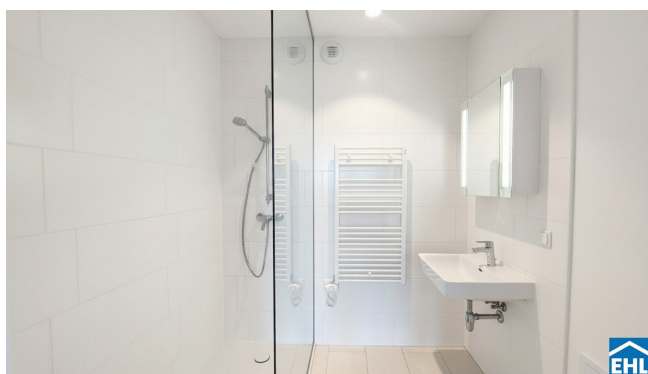
**Helena Rohrauer**

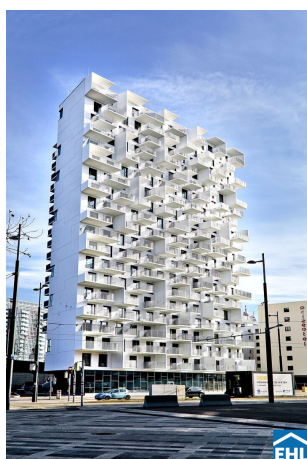
EHL Wohnen GmbH  
Prinz-Eugen-Straße 8-10

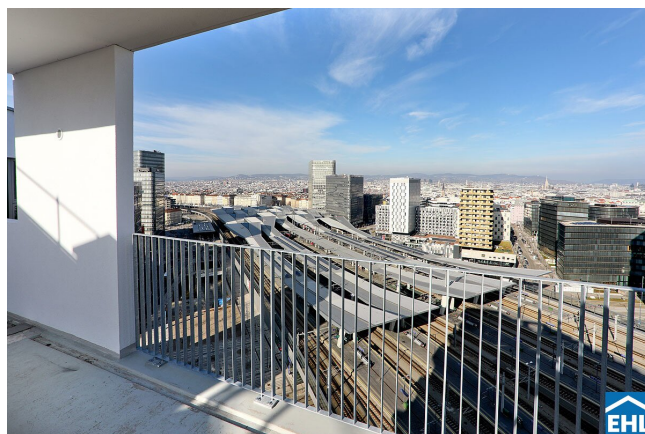
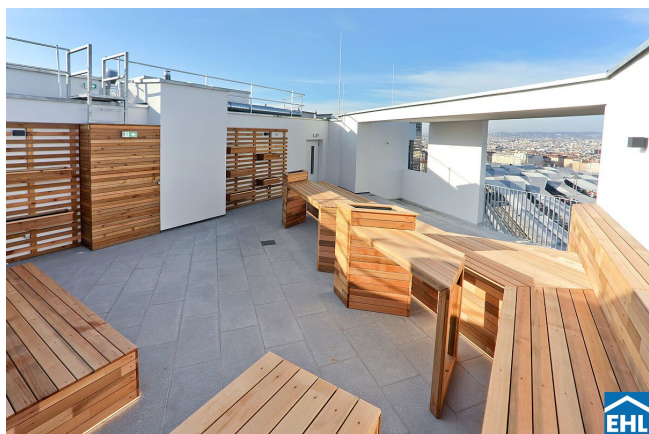
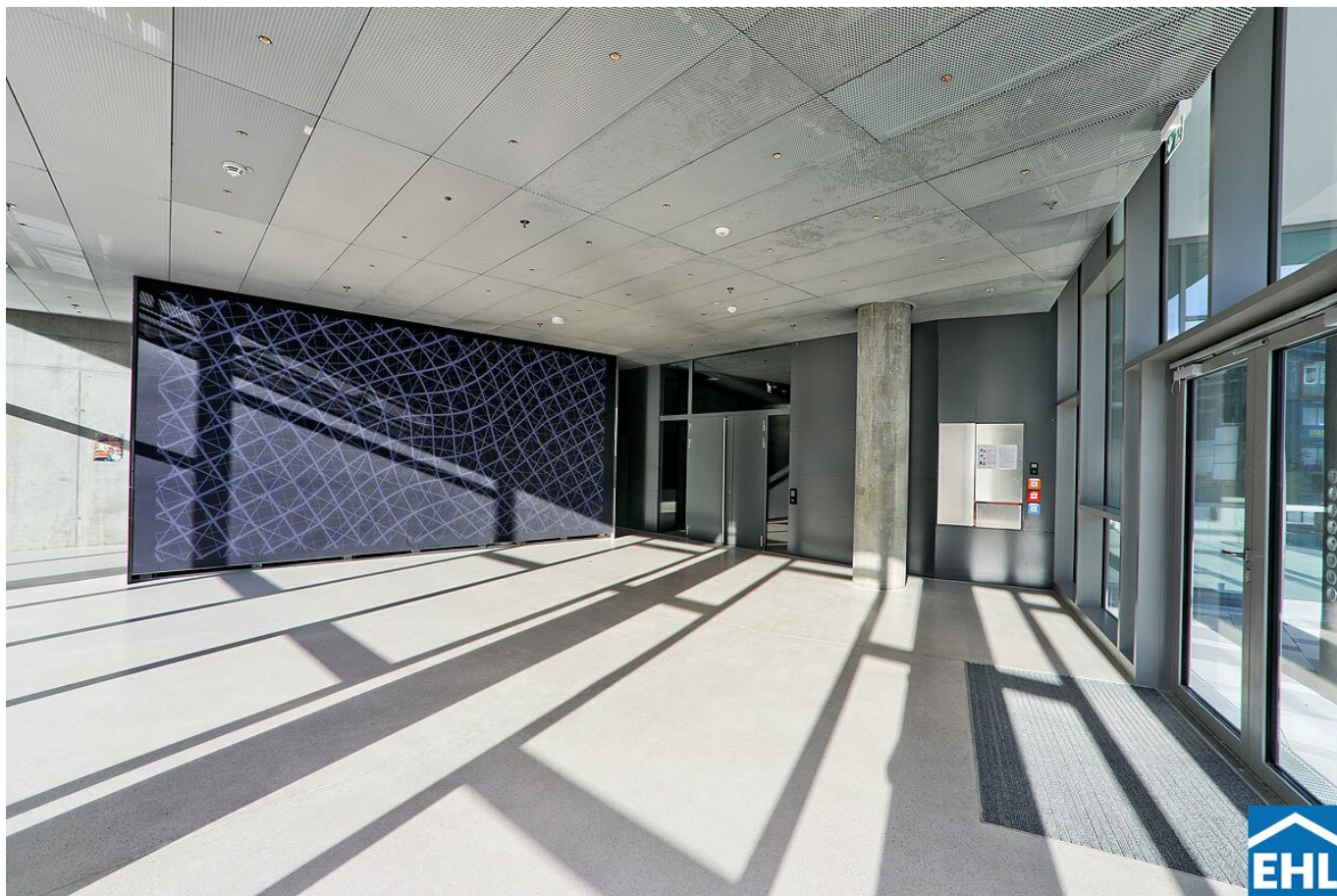


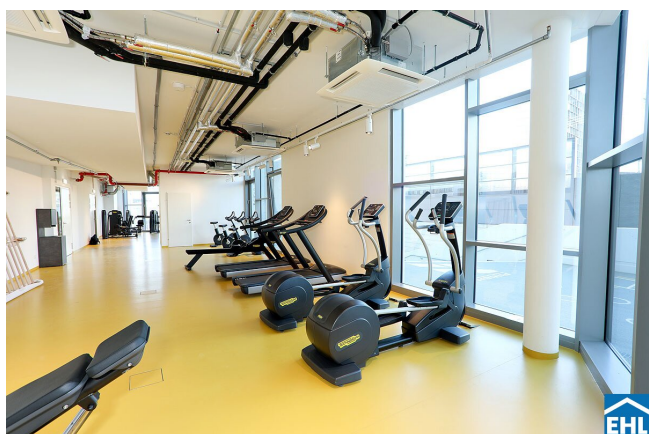
Mitglied des  
immobilienring.at

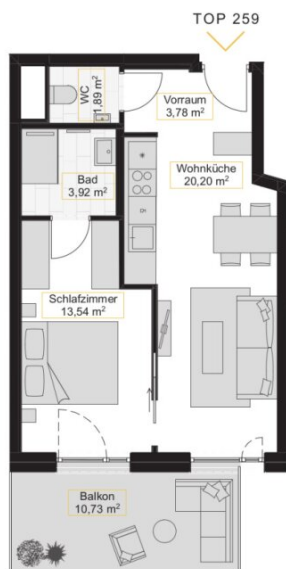












A4 | M 1:100  
0 5

EIN PROJEKT VON



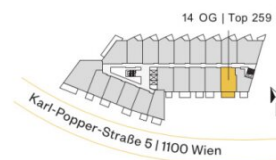
Die in der Plandarstellung dargestellte Möblierung ist schematisch und dient ausschließlich zur Illustration. Diese Darstellungen sind unverbindliche Plankopien. Der Planung und Ausführung sind Änderungen vorbehalten. Sämtliche Maße sind Rohbaumaße.

## THE METROPOLITAN

Modern Living at Vienna's Central Station

### 14. Obergeschoß | Top 259

Vorraum	3,78 m <sup>2</sup>
Wohnküche	20,20 m <sup>2</sup>
Schlafzimmer	13,54 m <sup>2</sup>
Bad	3,92 m <sup>2</sup>
WC	1,89 m <sup>2</sup>
<b>Wohnfläche</b>	<b>43,33 m<sup>2</sup></b>
Balkon	10,73 m <sup>2</sup>



THE-METROPOLITAN.AT



Mitglied des  
immobilienring.at

## Objektbeschreibung

### **Sonnwendviertel: 2-Zimmer-Wohnung mit Balkon im 14. OG – Fitnessraum, Co-Working & Rooftop-Terrasse inklusive!**

Inmitten des auflebendem Sonnwendviertel, bietet der moderne Wohnbaukomplex einen hauseigenen, hochwertig ausgestatteten Indoor-Fitnessbereich, sowie einen Co-Working-Space und eine Rooftop-Terrace.

Viele Sportmöglichkeiten - und Spielplätze befinden sich ebenfalls in unmittelbarer Umgebung, wie zum Beispiel der angrenzende Helmut-Zilk-Park, welcher auch über einen Motorikpark verfügt.

Die nahegelegene Shoppingmall und der neu errichtete Hauptbahnhof, machen „The Metropolitan“ zu einem einzigartigen Wohnerlebnis.

Die Wohnung selbst befindet sich im 14. Obergeschoß und verfügt über einen großzügigen, gut aufgeteilten Wohnraum mit vollausgestatteter Küchenzeile, ein Schlafzimmer, ein Badezimmer mit Dusche, eine separates WC, sowie einen Vorraum. Der südseitig ausgerichtete Balkon rundet das Wohnerlebnis perfekt ab.

### **Ausstattung**

- exklusive-moderne Einbauküche
- hochqualitatives Bad mit Walk-Inn Dusche
- hochwertige Parkettböden in den Wohnräumen
- Feinsteinzeug in den Sanitärräumen
- Fernwärme mit Fußbodenheizung sowie Fußbodenkühlung
- Tiefgaragenplätze
- Sonnenschutz teilweise außenliegend

- Rooftop-Terrace mit atemberaubendem Blick über ganz Wien
- Coworking-Lounge
- Indoor Fitnessbereich exklusiv ausgestattet mit Technogym Geräten
- 3 Personenlifte
- Kinderwagen- und Fahrradabstellräume sowie ein Müllraum befinden sich im Haus

Die Wohnungen sind **nicht möbliert**.

### Die Lage:

Das moderne Wohnbauprojekt „METROPOLITAN – Modern Living“ befindet sich im aufstrebenden und lebendigen Sonnwendviertel, nur wenige Gehminuten vom neu errichteten Hauptbahnhof entfernt. Die Lage bietet eine hervorragende Infrastruktur mit zahlreichen Einkaufsmöglichkeiten, Restaurants und Cafés in der Umgebung. Besonders hervorzuheben ist die Nähe zum Helmut-Zilk-Park, der Erholung und Freizeitspaß für die ganze Familie bietet.

### Öffentliche Verkehrsanbindung:

Hauptbahnhof - Schnellbahnlinien S1, S2, S3, S 60 und S 80

Buslinie 14A, 69A

Straßenbahnlinie D

**Befristung:** 3 Jahre, 1 Jahr Kündigungsverzicht, 3 Monate Kündigungsfrist

**Beziehbar ab sofort**

Heizung und Warmwasser werden nach Verbrauch abgerechnet.

### Nebenkosten



3 BMM Kaution, Vertragserrichtungsgebühr

Wir weisen darauf hin, dass zwischen dem Vermittler und dem zu vermittelnden Dritten ein familiäres oder wirtschaftliches Naheverhältnis besteht.

Der Immobilienmakler erklärt, dass er – entgegen dem in der Immobilienwirtschaft üblichen Geschäftsgebrauch des Doppelmaklers – einseitig nur für den Vermieter tätig ist.

## **Infrastruktur / Entfernungen**

### **Gesundheit**

Arzt <500m

Apotheke <500m

Klinik <500m

Krankenhaus <2.000m

### **Kinder & Schulen**

Schule <1.000m

Kindergarten <500m

Universität <1.500m

Höhere Schule <1.500m

### **Nahversorgung**

Supermarkt <500m

Bäckerei <500m

Einkaufszentrum <500m

### **Sonstige**

Geldautomat <500m

Bank <500m

Post <500m

Polizei <500m

### **Verkehr**

Bus <500m

U-Bahn <1.000m

Straßenbahn <500m

Bahnhof <500m

Autobahnanschluss <2.000m

Angaben Entfernung Luftlinie / Quelle: OpenStreetMap





## **Österreichs beste Makler/innen**

### **Qualität – Sicherheit – Kompetenz**

Mehr als 60 Immobilienkanzleien an über 80 Standorten und über 400 Mitarbeiter/Innen machen den Immobilienring Österreich zu Österreich größtem, freien Makler-Netzwerk. Die Mitglieder zählen zu den führenden Immobilien-Experten.

- Sicherheit einer seriösen Kanzlei und umfassender Service
- Transparente Geschäftsanbahnung und –abwicklung
- Über 5.000 Liegenschaften in verschiedenen Preisklassen

Immobilienring Österreich Makler sind Spezialisten bei Vermietung und Verkauf von Wohn- und Gewerbeimmobilien, Grundstücken sowie Investmentobjekten. Sie bieten Ihnen höchste Beratungsqualität, profundes Know-How und langjährige Erfahrung.