

**"PROVISIONSFREI" Helle und ruhige Terrassenwohnung
mit Tiefgaragenplatz**



Objektnummer: 6115/3335015
Eine Immobilie von Stubenvoll Immobilien

Zahlen, Daten, Fakten

Adresse	Schmiedgasse 27
Art:	Wohnung - Terrassenwohnung
Land:	Österreich
PLZ/Ort:	2020 Hollabrunn
Baujahr:	2009
Zustand:	Neuwertig
Alter:	Neubau
Wohnfläche:	56,00 m ²
Zimmer:	2
Bäder:	1
WC:	1
Terrassen:	1
Keller:	2,00 m ²
Heizwärmebedarf:	33,20 kWh / m ² * a
Kaufpreis:	171.500,00 €
Betriebskosten:	123,13 €
USt.:	17,71 €

Ihr Ansprechpartner



Ferdinand Stubenvoll

Stubenvoll Immobilien
Utendorfgasse 4 / 14
1140 Wien

T +43 664 30 88 940
H +436643088940

Gerne stehe ich Ihnen für weitere Informationen oder einen Besichtigungstermin zur











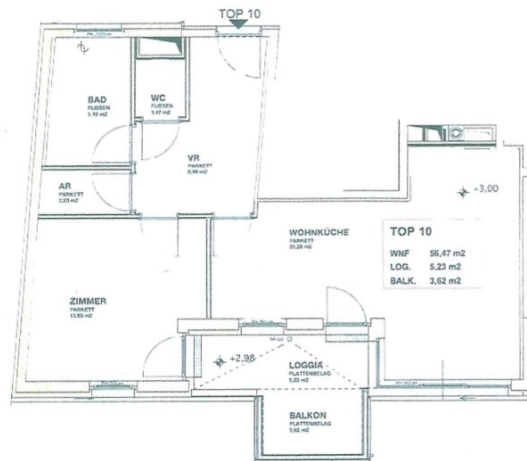






WOHNHAUS

SCHMIEDGASSE 27 STIEGE 1



1. OBERGESCHOSS

TOP 10

2 - ZIMMERWOHNUNG

WOHNFLÄCHE:	56,47m ²
LOGGIA:	5,23m ²
TERR/ BALK:	3,62m ²

AUSSTATTUNG GEMÄSS RAUMBESCHREIBUNG. DIE DARGESTELLTE MOBILIERUNG - AUSSENKÄMPFEN, BADEWÄNNE, WÄSCHTSCH, WC UND ALUCHENZELLE - IST NICHT BESTANDTEIL DES LIEFERUMFANGES. ALLE DARGESTELLTEN GEGENSTÄNDE HABEN SYMBOLISCHEN CHARAKTER.



Objektbeschreibung

"Provisionsfreie" Helle und ruhige Terrassenwohnung.

2 Zimmer 56 m² + Terrasse 9 m² + Kellerabteil.

Vorzimmer - großes Wohnzimmer mit offenen Bereich für eine Küche

und Zugang zur Terrasse - Zimmer mit Zugang zur Terrasse - Badezimmer mit

Wanne, Handwaschbecken, WM-Anschluss - WC - Abstellraum.

Kaufpreis € 171.500,-- + Tiefgaragenplatz € 10.000,-- = Gesamt € 181.500,--

Thermofenster Holz/Alu - Fernwärme - Waschküche - Fahrradraum.

Perfekte Wohnlage nahe hauptplatz, Einkaufsmöglichkeiten - gute Verkehrsanbindung usw.

Für nähere Informationen und Besichtigungen steht Ihnen Herr Stubenvoll gerne unter

0664/30 88 940 zur Verfügung.

Infrastruktur / Entfernungen

Gesundheit

Arzt <250m

Krankenhaus <975m

Apotheke <250m

Kinder & Schulen

Schule <125m

Kindergarten <625m

Nahversorgung

Supermarkt <150m

Bäckerei <275m

Sonstige

Bank <300m

Geldautomat <300m

Polizei <625m

Post <525m

Verkehr

Bus <75m

Autobahnanschluss <1.100m

Bahnhof <575m

Angaben Entfernung Luftlinie / Quelle: OpenStreetMap