

**"PROVISIONSFREI" Helle und ruhige 3 Zimmer  
Terrassenwohnung mit Tiefgaragenplatz**



**Objektnummer: 6115/3335016**

**Eine Immobilie von Stubenvoll Immobilien**

## Zahlen, Daten, Fakten

Adresse	Schmiedgasse 27
Art:	Wohnung - Terrassenwohnung
Land:	Österreich
PLZ/Ort:	2020 Hollabrunn
Baujahr:	2009
Zustand:	Neuwertig
Alter:	Neubau
Wohnfläche:	74,00 m <sup>2</sup>
Zimmer:	3
Bäder:	1
WC:	1
Terrassen:	1
Keller:	2,00 m <sup>2</sup>
Heizwärmebedarf:	33,20 kWh / m <sup>2</sup> * a
Kaufpreis:	227.000,00 €
Betriebskosten:	170,32 €
USt.:	23,57 €

## Ihr Ansprechpartner



### Ferdinand Stubenvoll

Stubenvoll Immobilien  
Utendorfgasse 4 / 14  
1140 Wien

T +43 664 30 88 940  
H +436643088940

Gerne stehe ich Ihnen für weitere Informationen oder einen Besichtigungstermin zur























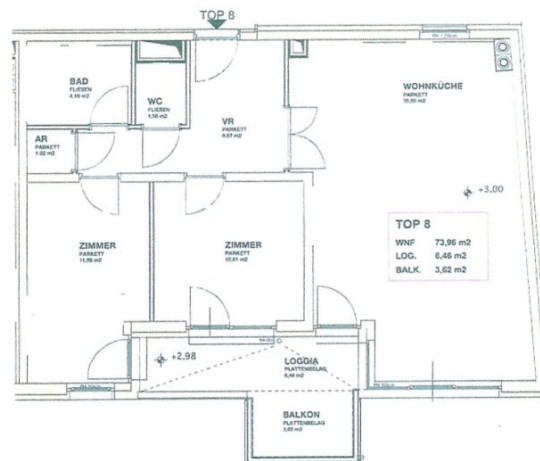






# WOHNHAUS

## SCHMIEDGASSE 27 STIEGE 1



### 1. OBERGESCHOSS

#### TOP 8

#### 3 - ZIMMERWOHNUNG

WOHNFLÄCHE:	73,96m <sup>2</sup>
LOGGIA:	6,46m <sup>2</sup>
TERR/ BALK:	3,62m <sup>2</sup>

AUSSTATTUNG GEMÄSS BAUBESCHREIBUNG. DIE DARGESTELLTE MOBILIERUNG - AUSGENOMMEN BADEWÄNNE, WÄSCHTISCH, WC UND KÜCHENZEUG - IST NICHT BESTANDTEIL DES LIEFERUMFANGES. ALLE DARGESTELLTEN GEGENSTÄNDE HABEN SYMBOLISCHEN CHARAKTER.



## Objektbeschreibung

"Provisionsfreie" Helle und ruhige Terrassenwohnung.

3 Zimmer 74 m<sup>2</sup> + Terrasse 10 m<sup>2</sup> + Kellerabteil.

Vorzimmer - großes Wohnzimmer mit offenen Bereich für eine Küche

und Zugang zur Terrasse - 2 Zimmer mit Zugang zur Terrasse - Badezimmer mit

Wanne, Handwaschbecken, WM-Anschluss - WC - Abstellraum.

**Kaufpreis € 227.000,-- + Tiefgaragenplatz € 10.000,-- = Gesamt € 237.000,--**

Thermofenster Holz/Alu - Fernwärme - Waschküche - Fahrradraum.

Perfekte Wohnlage nahe Hauptplatz, Einkaufsmöglichkeiten - gute Verkehrsanbindung usw.

Für nähere Informationen und Besichtigungen steht Ihnen Herr Stubenvoll gerne unter

0664/30 88 940 zur Verfügung.

### Infrastruktur / Entfernungen

#### Gesundheit

Arzt <250m

Krankenhaus <975m

Apotheke <250m

#### Kinder & Schulen

Schule <125m

Kindergarten <625m

#### Nahversorgung

Supermarkt <150m

Bäckerei <275m

#### Sonstige

Bank <300m

Geldautomat <300m

Polizei <625m

Post <525m



**Verkehr**

Bus <75m

Autobahnanschluss <1.100m

Bahnhof <575m

Angaben Entfernung Luftlinie / Quelle: OpenStreetMap