

**SENSATIONSPREIS! JETZT BESICHTIGEN! ZWISCHEN
HAUPTBAHNHOF UND CITYPARK! GLEICH ANFRAGEN
UND BESICHTIGUNGSTERMIN FIXIEREN!**



Objektnummer: 290813

Eine Immobilie von Schantl ITH Immobilien treuhand GmbH

Zahlen, Daten, Fakten

Art:	Wohnung
Land:	Österreich
PLZ/Ort:	8020 Graz
Baujahr:	1946
Zustand:	Gepflegt
Alter:	Neubau
Wohnfläche:	37,00 m²
Zimmer:	1,50
Bäder:	1
WC:	1
Balkone:	1
Heizwärmebedarf:	C 77,30 kWh / m² * a
Gesamtenergieeffizienzfaktor:	C 1,53
Kaufpreis:	98.000,00 €
Provisionsangabe:	

3% des Kaufpreises zzgl. 20% USt.

Ihr Ansprechpartner



Ing. Simona Kröll

Schantl ITH Immobilitentreuhand GmbH
Messendorferstraße 71a
8041 Graz

T +43 681 84280445





Sie wollen Ihre Immobilie VERKAUFEN?
Wir machen das für Sie!

Unsere Leistungen im Überblick:













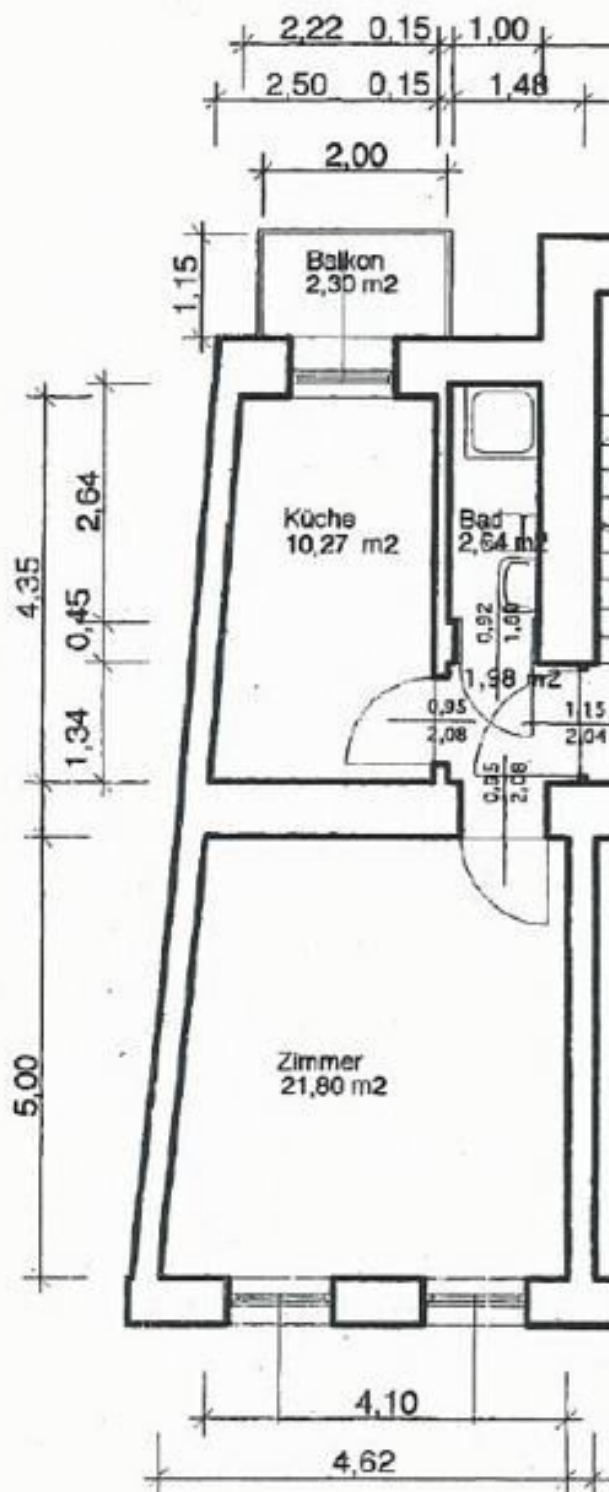

OFFICE WIEN
Schantl ITH
Immobilientreuhand GmbH
Passauer Platz 6, 1010 Wien
T +43 664 307 00 09
M office@schantl-ith.at

OFFICE GRAZ
Schantl ITH
Immobilientreuhand GmbH
Messendorferstraße 71a, 8041 Graz
T +43 664 541 10 47
M office@schantl-ith.at

FOLGEN SIE UNS AUF   

[WWW.SCHANTL-ITH.AT](http://www.schantl-ith.at)

2. OG - Top 5 mit 34,82m²



2.OBERGESCHOSS

Ihre Träume -
unser Fokus!

Vertrauen, das sich lohnt!

Fragen Sie uns nach Ihrem maßgeschneiderten
Konzept für Immobilien, Finanzierungen,
Versicherungen und Vermögensaufbau.



schantl-ith.at | sfi-invest.com

Ganzheitliche Lösungen für Ihre sichere Zukunft.



VERMÖGENSAUFBAU

Smart investieren, Zukunft gestalten.



VERSICHERUNGEN

Schützen Sie, was Ihnen wichtig ist.



FINANZIERUNG

Ihre Pläne, unsere Lösungen.

- Immobilien inkl. Immobilienbewertung
- Immobilienbeteiligungen
- Vorsorgewohnung
- Investmentfonds
- Bauherrenmodelle
- Unternehmensbeteiligungen
- Edelmetalle
- Technische Metalle
- uvm.

- Kreditversicherungen
- Eigenheim & Haushalt
- Betriebsunterbrechung
- Kranken- / Gesundenvers.
- Unfallversicherungen
- Sachversicherungen inkl. KFZ
- Pensionsvorsorge inkl. Lebensversicherungen
- Berufsunfähigkeitsvers.
- uvm.

- Förderungsberatung
- Klassische Finanzierungen
- Kombinierte Kreditangebote (min. Geldwert - max. Sachwert)
- Leasing - Kfz- & Mobilien (Geräte, Einrichtungen, etc.)
- Immobilienleasing
- Privatfinanzierungen
- Umschuldungen
- uvm.

Office Wien:
Passauer Platz 6
1010 Wien
T: +43 664 307 00 09
E: office@sfi-invest.com

Office Graz:
Messendorferstr. 71a
8041 Graz
T: +43 664 541 10 47
E: office@schantl-ith.at

Objektbeschreibung

SENSATIONSPREIS! JETZT BESICHTIGEN! ZWISCHEN HAUPTBAHNHOF UND CITYPARK! GLEICH ANFRAGEN UND BESICHTIGUNGSTERMIN FIXIEREN!

Diese ideale Stadtwohnung ist super zwischen Hauptbahnhof & Citypark gelegen, bietet auf ca. 35m² eine angenehm helle Wohnfläche.

HIGHLIGHTS:

- **TOP-Stadtlage:** Zwischen Hauptbahnhof & Citypark und Nähe FH Joanneum
- **Wohnfläche:** ca. 35m² (bestens isoliert!)
- **Besonders hohe Raumhöhe**
- **Lichtdurchflutet** - viele großzügige Fensterflächen
- **Neue großzügige Einbauküche**
- **Über 21m² großes Zimmer** mit zwei großzügigen Fenstern
- **Ruhiger Innenhofbalkon**
- **Bad/WC** mit großzügigem Fenster
- **Sofort** verfügbar

Worauf noch warten?

Vereinbaren Sie noch heute eine Besichtigung oder eine persönliche Beratung mit uns!

Sie wollen Ihre Immobilie verkaufen? Dann sind Sie bei uns goldrichtig!

Wir sind gerne für Sie da und unterstützen Sie unverbindlich bei der Bewertung Ihrer Immobilie. Mit viel Sorgfalt stellen wir Ihnen alle wichtigen Informationen und Unterlagen zusammen, damit Sie die **besten Entscheidungen** treffen können.

In Kooperation mit unserer **SFI Vermögenstreuhand** begleiten wir Sie bei der Verwirklichung Ihres Traumobjekts und unterstützen Sie beim **nachhaltigen Vermögensaufbau**.

Mit unseren erfahrenen Experten sorgen wir dafür, dass Sie die **besten Konditionen** erhalten – damit Ihre Träume Wirklichkeit werden!

www.schantl-ith.at in Kooperation mit www.sfi-invest.com

Die Angaben über das angebotene Objekt erfolgen mit der Sorgfalt eines ordentlichen Immobilienmaklers; für die Richtigkeit solcher Angaben, die auf Informationen der über das Objekt Verfügungsberechtigten beruhen, wird keine Gewähr geleistet.

Wir weisen darauf hin, dass zwischen dem Vermittler und dem zu vermittelnden Dritten ein familiäres oder wirtschaftliches Naheverhältnis besteht.

Infrastruktur / Entfernungen

Gesundheit

Arzt <500m

Apotheke <500m

Klinik <1.000m

Krankenhaus <500m

Kinder & Schulen

Schule <1.000m

Kindergarten <500m

Universität <1.000m

Höhere Schule <1.000m

Nahversorgung

Supermarkt <500m

Bäckerei <500m

Einkaufszentrum <500m

Sonstige

Geldautomat <500m

Bank <500m

Post <1.000m

Polizei <1.000m

Verkehr

Bus <500m

Straßenbahn <500m

Autobahnanschluss <4.500m

Bahnhof <500m

Flughafen <9.500m

Angaben Entfernung Luftlinie / Quelle: OpenStreetMap