

## **Sonniges Baugrundstück mit Baugenehmigung**



**Objektnummer: 4713**

**Eine Immobilie von JPIM Real Estate GmbH**

## Zahlen, Daten, Fakten

<b>Art:</b>	Grundstück
<b>Land:</b>	Österreich
<b>PLZ/Ort:</b>	1140 Wien
<b>Kaufpreis:</b>	860.000,00 €
<b>Provisionsangabe:</b>	

Provision bezahlt der Abgeber.

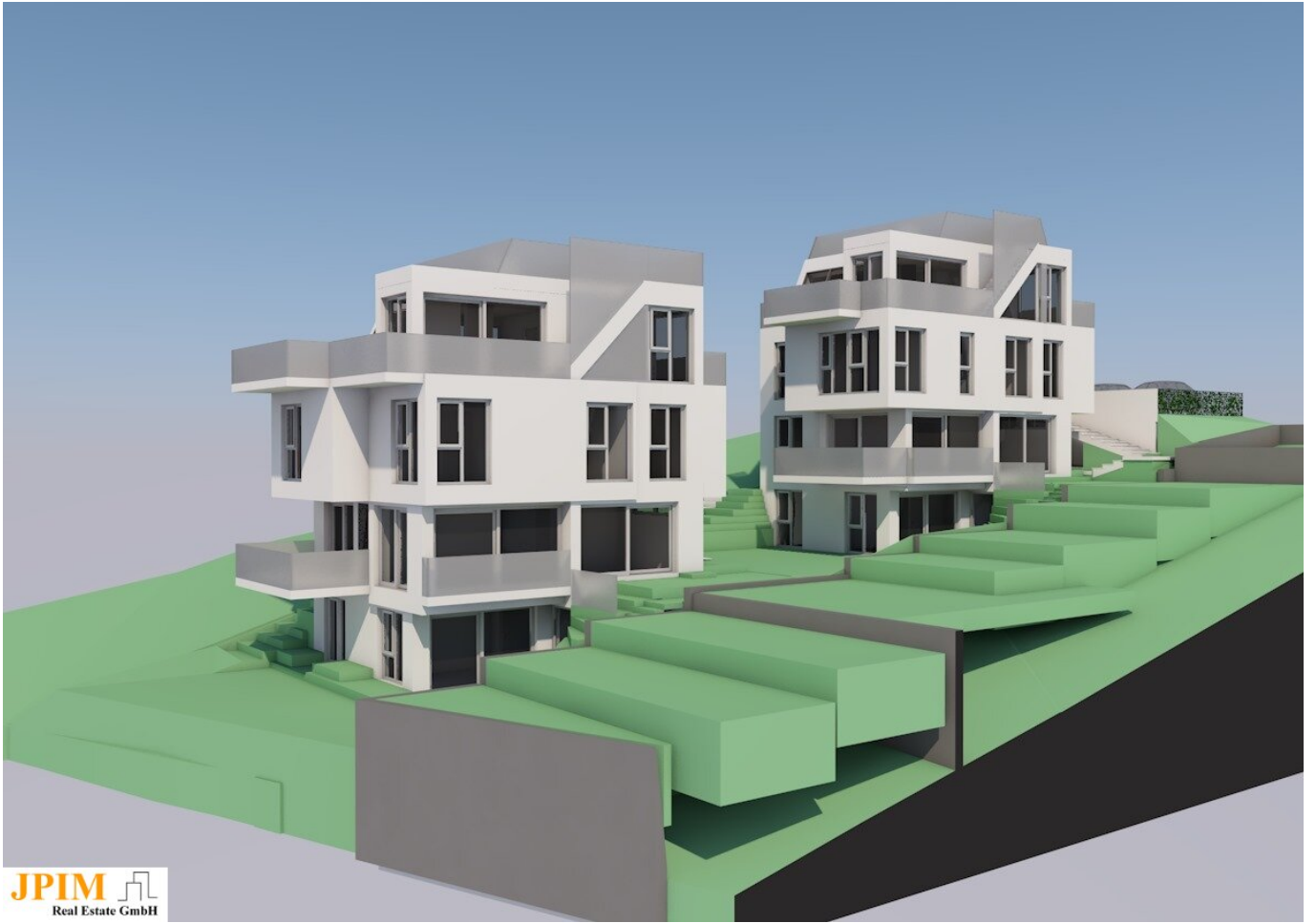
## Ihr Ansprechpartner

**Mag. Jolanta Pfister**

JPIM Real Estate GmbH  
Johann-Strauss-Promenade 80  
2000 Stockerau

H +43 699 195 75 429  
F +43 2266 202 75

Gerne stehe ich Ihnen für weitere Informationen oder einen Besichtigungstermin zur Verfügung.



## Objektbeschreibung

Zum Verkauf gelang ein baugenehmigtes, sonniges Grundstück in einer exklusiven Süd-West-Lage in 1140 Wien. Die Bussfahrt zum Bahnhof U4-Hütteldorf beträgt ca.12 Minuten.

Die Baugenehmigung beinhaltet 2 Gebäude (obere Geschosse mit Aussicht) mit jeweils 2 großen Maisonettwohnungen (mit jeweils einem großen offenen und sonnigen Küchenwohnraum und 4 Schlafzimmern) mit Terrassen, Balkonen, Gärten und Stellplätzen und 2 KFZ-Stellplätze. Die Wohnnutzfläche inkl. Balkone und Terrassen beträgt 686m<sup>2</sup> und die dazugehörenden Garten und KfZ-Stellplätze ca. 140m<sup>2</sup>. Der Baumbescheid liegt vor.

Weitere Informationen senden wir Ihnen gerne auf Anfrage.

Für weitere Fragen oder Besichtigungstermine stehen wir Ihnen unter +43 676 597 25 70 (Mo-Do 9-17 Uhr & Fr 9-13 Uhr), oder unter **office@jpim.at** gerne zur Verfügung.

*Auf das wirtschaftliche Nahverhältnis zur Verkäuferin wird hingewiesen.*

Wir weisen darauf hin, dass zwischen dem Vermittler und dem zu vermittelnden Dritten ein familiäres oder wirtschaftliches Naheverhältnis besteht.

### Infrastruktur / Entfernungen

#### Gesundheit

Arzt <2.500m  
Apotheke <2.000m  
Klinik <3.000m  
Krankenhaus <2.500m

#### Kinder & Schulen

Schule <2.000m  
Kindergarten <500m  
Universität <1.000m  
Höhere Schule <5.500m

#### Nahversorgung

Supermarkt <500m  
Bäckerei <2.500m  
Einkaufszentrum <3.000m

#### Sonstige

Geldautomat <2.000m  
Bank <2.000m

Post <3.500m  
Polizei <2.500m

### **Verkehr**

Bus <500m  
Straßenbahn <2.000m  
U-Bahn <3.000m  
Bahnhof <2.500m  
Autobahnanschluss <3.500m

Angaben Entfernung Luftlinie / Quelle: OpenStreetMap