

**Produktions-/Handels- & Lagerflächen in Graz-Umgebung:
modern, beheizt und mit optionalem Büro!**



Objektnummer: 8257/302

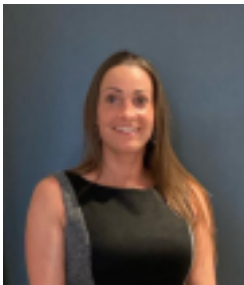
Eine Immobilie von Wohnimpuls Immostudio e.U.

Zahlen, Daten, Fakten

Adresse	Florianiweg
Art:	Halle / Lager / Produktion - Halle
Land:	Österreich
PLZ/Ort:	8121 Deutschfeistritz
Baujahr:	2015
Nutzfläche:	88,00 m²
Lagerfläche:	88,00 m²
Bäder:	1
WC:	1
Stellplätze:	2
Heizwärmebedarf:	B 39,10 kWh / m² * a
Kaltmiete (netto)	997,00 €
Kaltmiete	997,00 €
USt.:	199,40 €
Provisionsangabe:	

2 Bruttomonatsmieten zzgl. 20% USt.

Ihr Ansprechpartner



Anita Pavic

Wohnimpuls Immostudio e.U.
Sternäckerweg 44b/2/4
8041 Graz

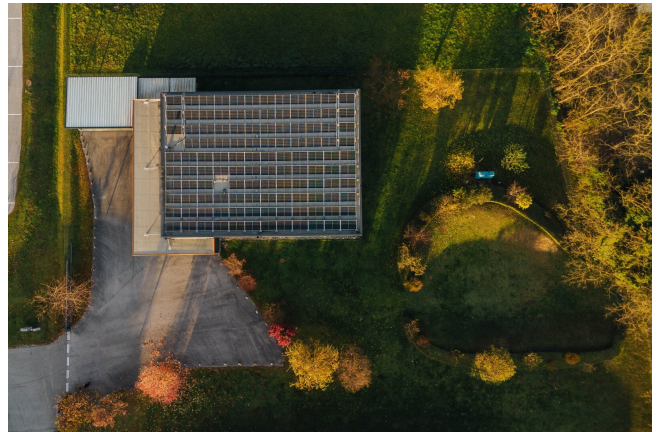
T +43 664 452 07 22

W

WOHNIMPULS

IMMOSTUDIO

















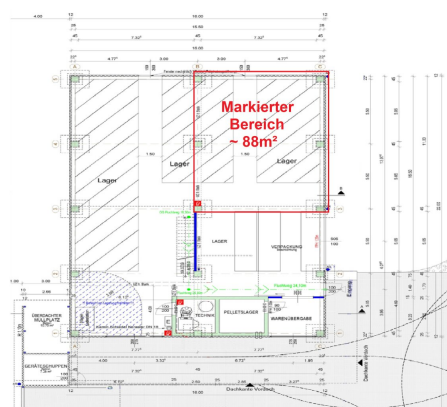




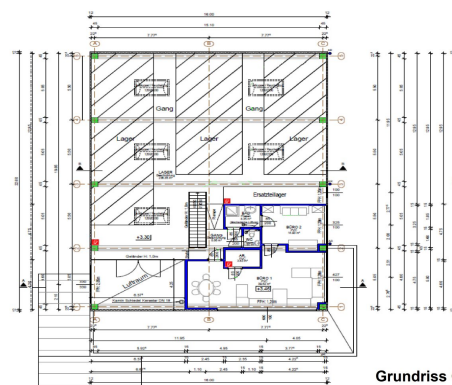








Grundriss EG



Grundriss OG

Objektbeschreibung

Zur Vermietung gelangt diese **saubere, neuwertige und äußerst gepflegte Gewerbehalle** in der Umgebung von Graz – ideal für Unternehmen mit hohen Ansprüchen an Ordnung, Sicherheit und Flexibilität.

Die Hallenflächen sind **beheizt**, verfügen über ein **modernes Erscheinungsbild** und werden durch eine **Photovoltaikanlage** nachhaltig mit Strom versorgt. Es stehen flexible Flächengrößen von 44 m² bis 175 m² (mit Erweiterungsmöglichkeit) zur Verfügung – perfekt für Start-ups, Gewerbebetriebe, Online-Händler oder Handwerksunternehmen.

Ausstattung & Vorteile:

- Helle, beheizte Lagerflächen
- Großes Tor für optimale Anlieferung
- Versandraum zur gemeinsamen Nutzung
- Nutzung von **Geräten wie Stapler, Handhubwagen - Ameise - u. a.** möglich
- **Büro- und Sanitärräumlichkeiten** zur Mitbenutzung
- Sehr gepflegte Anlage mit modernem Ambiente
- Vielseitige Nutzungsmöglichkeiten (Lager, Produktion, Versand u. v. m.)
- **Ausreichend Parkflächen** vorhanden

Die Lagerflächen eignen sich ideal als erweiterte Logistiklösung, als kleiner Produktionsstandort oder als langfristiges Firmenlager.

Überzeugen Sie sich selbst von den vielen Vorzügen dieser Liegenschaft und vereinbaren Sie noch heute Ihren Besichtigungstermin!

Wir freuen uns auf Ihre Kontaktaufnahme!

****Aktuell werden die Betriebs-, Heiz- und Stromkosten mit 1,50 € pro Quadratmeter kalkuliert. Die tatsächlichen Kosten ergeben sich gemäß Vereinbarung in Abhängigkeit vom jeweiligen Verbrauch.****

Wir weisen darauf hin, dass zwischen dem Vermittler und dem zu vermittelnden Dritten ein familiäres oder wirtschaftliches Naheverhältnis besteht.

Infrastruktur / Entfernungen

Gesundheit

Arzt <1.000m
Apotheke <1.000m
Krankenhaus <5.250m
Klinik <8.500m

Kinder & Schulen

Schule <750m
Kindergarten <1.250m

Nahversorgung

Supermarkt <1.500m
Bäckerei <1.000m

Sonstige

Geldautomat <1.000m
Bank <1.000m
Post <750m
Polizei <250m

Verkehr

Bus <250m
Autobahnanschluss <500m
Bahnhof <1.000m

Angaben Entfernung Luftlinie / Quelle: OpenStreetMap