

DEIN ZUHAUSE präsentiert: Büro im Zentrum von Schwanenstadt



Objektnummer: 7732/211

Eine Immobilie von Dein Zuhause GmbH

Zahlen, Daten, Fakten

Art:	Büro / Praxis
Land:	Österreich
PLZ/Ort:	4690 Schwanenstadt
Zustand:	Modernisiert
Bürofläche:	71,00 m²
Zimmer:	1
WC:	1
Stellplätze:	1
Heizwärmebedarf:	B 43,00 kWh / m² * a
Kaltmiete (netto)	500,00 €
Kaltmiete	680,00 €
Betriebskosten:	180,00 €
USt.:	136,00 €
Provisionsangabe:	

3 Bruttomonatsmieten zzgl. 20% USt.

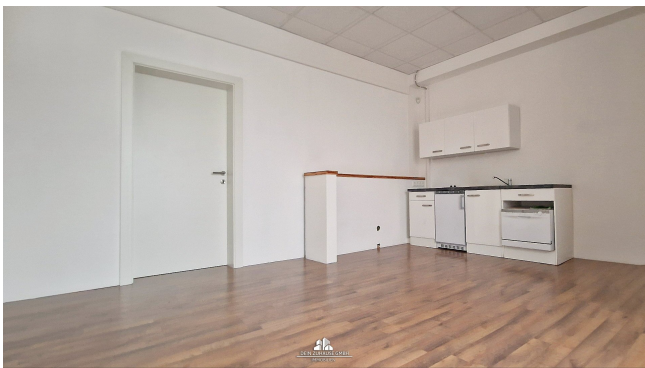
Ihr Ansprechpartner

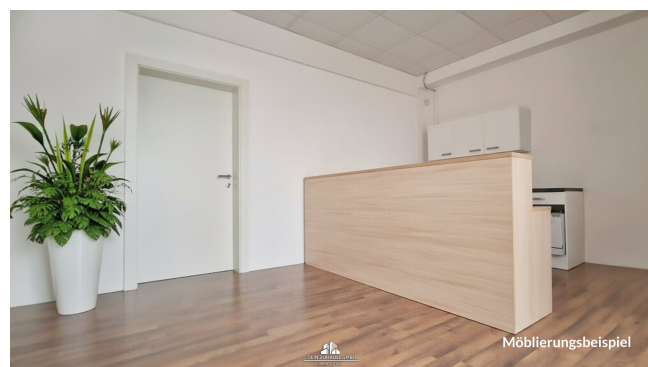
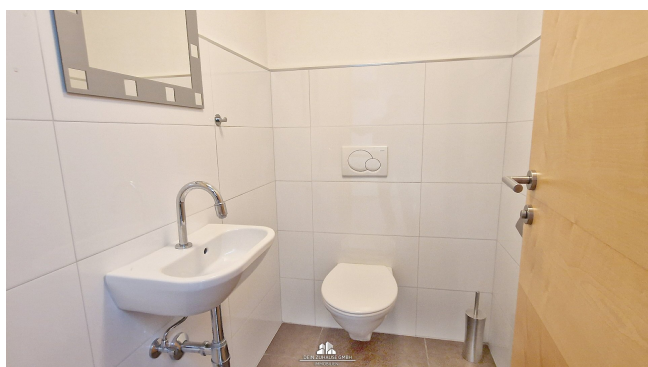


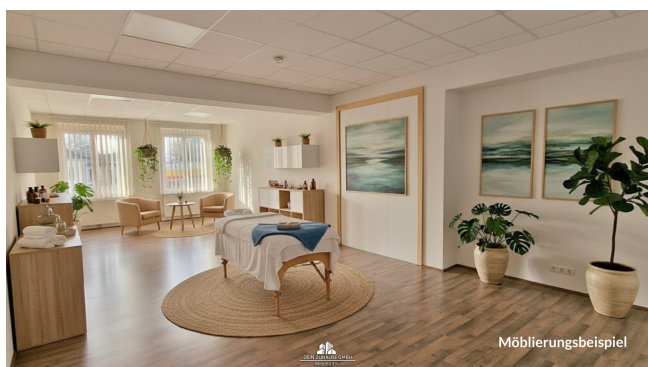
Dominik Hitsch

Dein Zuhause GmbH
Agerstraße 7
4860 Lenzing

T 0664 1120789
H 0664 1120789









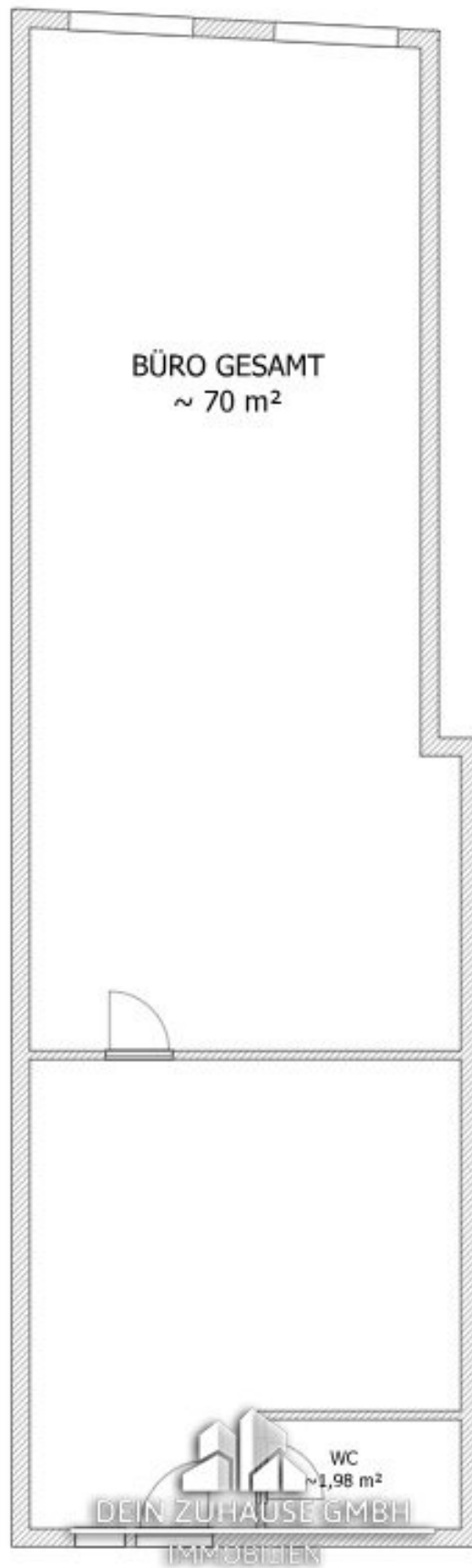
**Kontaktieren Sie mich gerne auch für
weitere Objekte oder eine professionelle
Marktwertanalyse Ihrer Immobilie.**

Dominik Hitsch

Tel. 0664 1120 789

www.dein-zuhause.at







Objektbeschreibung

Stilvolles, repräsentatives Büro im 1. Obergeschoss von Schwanenstadt

Ideal geeignet für Kanzlei, Agentur, Praxis, Beratungsdienstleistungen oder ein modernes Büroteam. Die Atmosphäre verbindet professionellen Anspruch mit zeitgemäßer Flexibilität – perfekt für konzentriertes Arbeiten, Meetings und kreativen Austausch.

- Größe: ca. 71 m² optimal nutzbar für Team- oder Einzelarbeitsplätze
- Helle Räume mit zeitgemäßer Ausstattung und gutem Ambiente
- Parkplätze direkt am Gebäude bzw. ausgewiesene Kundenparkplätze vorhanden
- Praktische Teeküche mit Geräten (Kaffee-/Teestation, Kühlschrank, Spülmöglichkeit)
- Separate Gäste-WC-Anlage vorhanden

Ein **sofortiger Start ist möglich** - wir freuen uns auf Ihre Anfrage und Ihre Geschäftsidee!

Für weitere Fragen oder zur Vereinbarung eines Termins steht Ihnen Herr Dominik Hitsch gerne unter der Mobilnummer +43 664 11 20 789 zur Verfügung.

Der Vermittler ist als Doppelmakler tätig.

Infrastruktur / Entfernungen

Gesundheit

Arzt <500m

Apotheke <500m

Klinik <8.500m

Kinder & Schulen

Schule <1.000m

Kindergarten <1.000m

Nahversorgung

Supermarkt <500m

Bäckerei <5.500m

Einkaufszentrum <10.000m

Sonstige

Bank <500m

Geldautomat <500m

Post <1.000m

Polizei <500m

Verkehr

Bus <500m

Bahnhof <1.000m

Autobahnanschluss <6.500m

Angaben Entfernung Luftlinie / Quelle: OpenStreetMap