

**EXKLUSIVE ORDINATIONSRÄUME IM PALAIS TODESCO:  
ERSTKLASSIGE AUSSTATTUNG IN TOP-LAGE AN DER  
OPER - flexible Miete / Umsatzbeteiligung möglich!**



Oper Gebäude

**Objektnummer: 4760/666**

**Eine Immobilie von Per.Fact Immo E.U.**

## Zahlen, Daten, Fakten

<b>Art:</b>	Sonstige
<b>Land:</b>	Österreich
<b>PLZ/Ort:</b>	1010 Wien
<b>Zustand:</b>	Teil_vollrenoviert
<b>Möbliert:</b>	Voll
<b>Alter:</b>	Altbau
<b>Zimmer:</b>	6
<b>Heizwärmebedarf:</b>	<b>D</b> 95,40 kWh / m <sup>2</sup> * a
<b>Gesamtenergieeffizienzfaktor:</b>	<b>C</b> 1,20
<b>Gesamtmiete</b>	825,00 €
<b>Kaltmiete (netto)</b>	825,00 €
<b>Kaltmiete</b>	825,00 €
<b>Provisionsangabe:</b>	

3 Bruttomonatsmieten zzgl. 20% USt.

## Ihr Ansprechpartner



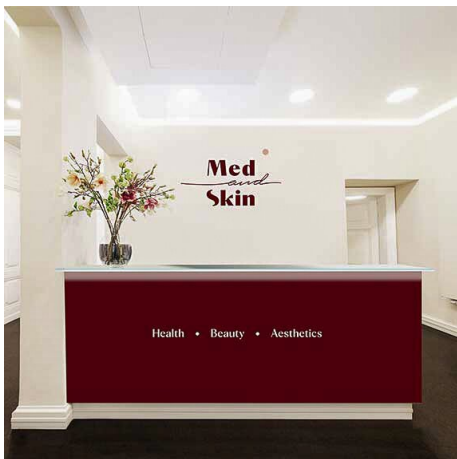
### Barbara Reithofer

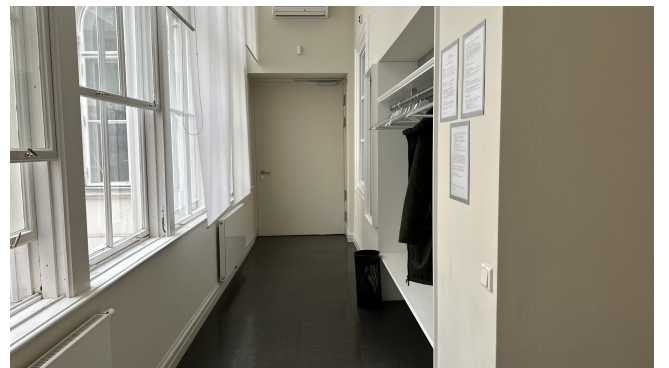
Per.Fact Immo E.U.  
Kaunitzgasse 9/5-6  
1060 Wien

T +43 664 847 56 56

Gerne stehe ich Ihnen für weitere Informationen oder einen Besichtigungstermin zur



















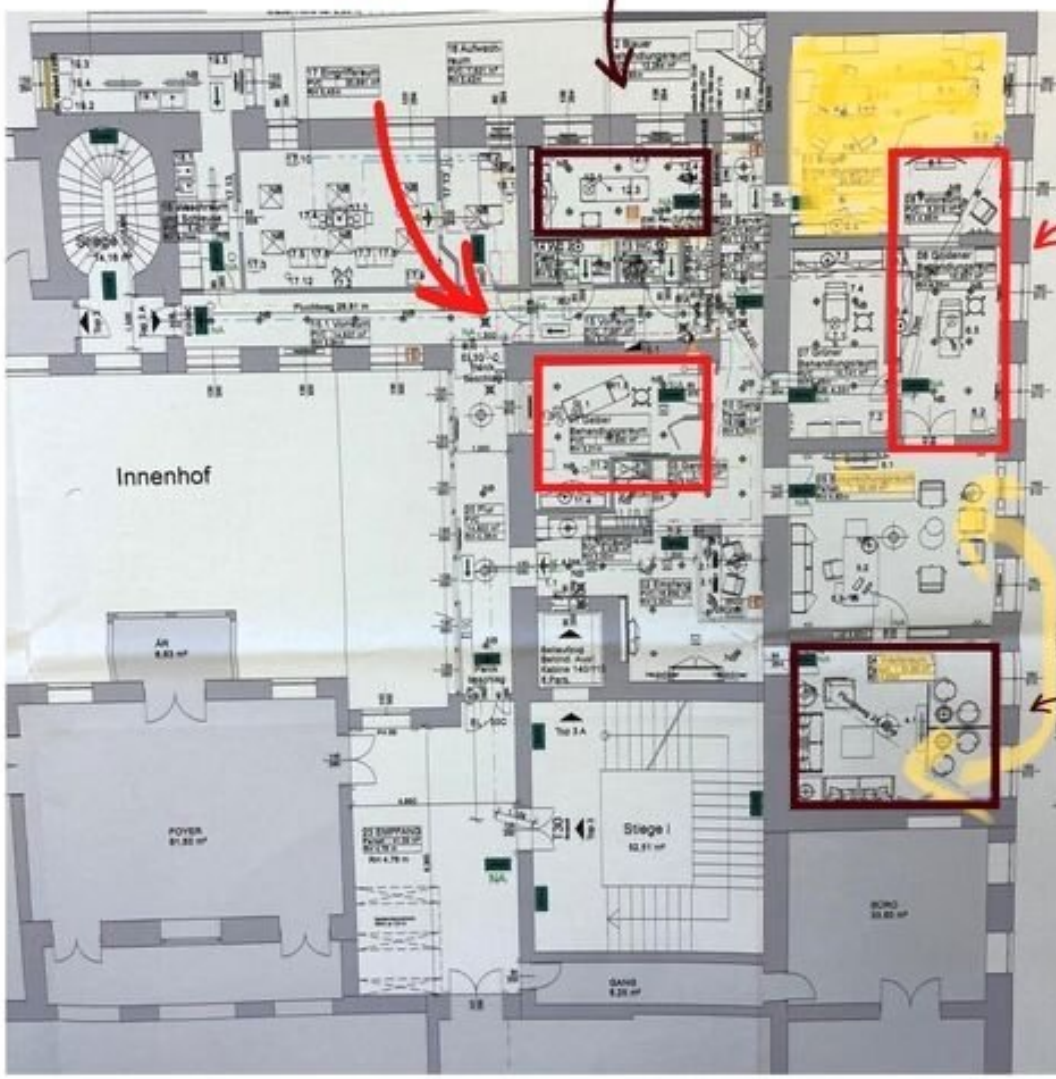
Raum Leopold  
19m<sup>2</sup>

Raum Franz (Laser)

Raum Sissy

Raum Josefine  
22m<sup>2</sup>

Raum CG



## Objektbeschreibung

Die **großzügigen**, hohen **Behandlungs- und Warteräume** schaffen eine entspannende Wohlfühlatmosphäre für Patienten.

Neben den **Ordinationsräumen** stehen eine **Tagesklinik und ein moderner Operationsaal** zur Verfügung, um **höchsten medizinischen Standards** gerecht zu werden.

Sie haben hier die Möglichkeit, **ohne eigene Investitionen**, ohne eigene Betriebsmittel sowie **ohne Anstellung eigener Mitarbeiter** eine **voll ausgestattete und funktionsfähige Ordination** zu betreiben - und können dieses Komplettpaket noch um einige **zusätzliche Dienstleistungen** erweitern.

Die Mietoptionen sind flexibel: von ½ Tag wöchentlich bis zum Dauermieter.

### Preis Ordinationen:

½ Tag in der Woche - monatlich - ohne USt und mit BK:

### Raum Leopold:

- € 413,00 pm und 30 % Umsatzbeteiligung
- € 0,00 pm bei 50 % Umsatzbeteiligung
- oder € 825,00 pm

### Räume Josephine und CG:

- € 515,00 pm und 30 % Umsatzbeteiligung
- € 0,00 pm und 50 % Umsatzbeteiligung
- oder € 1.030,00 pm

- Empfang (Rechnungstellung) kann auf Anfrage dazugebucht werden.

Für **längere Anmietungsdauer** werden auf diese Preise **bis zu 20 % Rabatt** gewährt.

Die Kosten für Strom und Gas werden monatlich zusätzlich zum Mietpreis abgerechnet. Gegebenenfalls können sie den Tarifen des jeweiligen Energieanbieters unterliegen. Auf Anfrage kann zu Beginn eine grobe Kostenschätzung bereitgestellt werden.

**Ausstattung:**

- Ordinationsraum
- Wartebereich für Patienten
- Partnerlabor und Histopathologien mit Infrastruktur
- WLAN-Zugang für den Facharzt und ein freier WLAN\_Zugang für den Patienten
- Nennung auf der Homepage mit Portraitbild, Kontaktdaten, Kurzbeschreibung

**OP Raum (Preise pro Stunde):**

Paket 1: € 370,00

- Chirurgisches Instrumentarium
- Verbandsmaterial
- Medikamente und Gerätschaften
- exkl. normabweichende Materialien

Paket 2: € 264,00

- Kein chirurgisches Instrumentarium
- Verbandsmaterial
- Medikamente und Gerätschaften

### **Ausstattung OP Raum:**

- Online Buchungstool für den OP Raum
- Umkleidebereich für Personal
- Medizinischer Handwaschplatz
- Antistatischer und fugenfreier Boden
- Abwaschbare Wand, staubdichte Decke
- Be- und Entlüftungsanlage
- Hygieneplan für den operativen Bereich

### **Zusätzlich buchbar:**

- Aufwachbereich nach Operationen € 50,00/h
- Unsterile Assistenz: € 60,00/h

An diesem Standort stehen **zwei unterschiedliche Räume** zur Vermietung verfügbar, wobei der erste Raum eine Fläche von 22 m<sup>2</sup> und der zweite Raum eine Fläche von 19 m<sup>2</sup> umfasst.

Zusätzlich bieten wir auch an **anderen Standorten in den Bezirken 17 und 10** hochwertig ausgestattete Räumlichkeiten für medizinische Praxen an.

Um **nähere Informationen** zu den Räumlichkeiten an den genannten Standorten zu erhalten und um die **Verfügbarkeit der Ordinationsräume** zu prüfen, besuchen Sie die **Website** [www.medspaces.at/praxismieten.html](http://www.medspaces.at/praxismieten.html) oder setzen Sie sich direkt mit uns in Verbindung.

*The **spacious and high-quality treatment and waiting rooms create a relaxing atmosphere** for patients.*

*In addition to the **consultation rooms**, there is a **day clinic** and a **modern operating room** available to meet the highest medical standards.*

*Here, you have the opportunity to operate a **fully equipped** and functional medical practice **without** making your **own investments**, providing your **own operational** resources, or **hiring your own staff** - and you can further enhance this package with **additional services**.*

The rental options are flexible, ranging from **half a day per week** to becoming a **permanent tenant**.

**Prices for medical practices:**

*Half a day per week:*

**for room Leopold** - without VAT and including utilities, monthly:

- € 413,00 pm and 30 % revenue share

- € 0,00 pm and 50 % revenue share

- or € 825,00 pm

*for rooms Josephine and CG* - without VAT and including utilities, monthly:

- € 515,00 pm and 30 % revenue share

- € 0,00 pm and 50 % revenue share

- or € 1.030,00 pm

For longer use there will be a discount up to 20 %.

If reception with billing-service ist needed it can be booked additionally.

*The costs for electricity and gas are billed monthly in addition to the rent and may be subject to the rates of the respective energy provider. Upon request, a rough cost estimate can be provided at the beginning.*

**Facilities:**

- *consultation room*

- *Waiting area for patients*

- *Partner laboratory and histopathology with infrastructure*

- *Wi-Fi access for the specialist and free Wi-Fi access for the patient*

- *Listing on the website with a portrait, contact information, brief description*

**Operating Room (Prices per hour):**

*Package 1: € 370.00*

- *Surgical instruments*
- *Dressings*
- *Medications and equipment*
- *Excluding non-standard materials*

*Package 2: € 264.00*

- *No surgical instruments*
- *Dressings*
- *Medications and equipment*

***Operating Room Equipment:***

- *Online booking tool for the operating room*
- *Changing area for staff*
- *Medical handwashing station*
- *Anti-static and seamless floor*
- *Washable walls, dustproof ceiling*
- *Ventilation system*
- *Hygiene plan for the surgical area*

### **Additional options:**

- Recovery area after surgeries € 50.00

- Non-sterile assistance: € 60.00

At this location, **two different rooms** are available for rent, with the first room covering an area of **19 m<sup>2</sup>** and the second room covering an area of **22 m<sup>2</sup>**.

Additionally, we **offer well-equipped spaces** for medical practices at other locations in **districts 17 and 10**. For more information on the facilities at these mentioned locations and to check the availability of consultation rooms, visit the website [www.medspaces.at/praxismieten.html](http://www.medspaces.at/praxismieten.html) or contact us directly.

Wir weisen darauf hin, dass zwischen dem Vermittler und dem zu vermittelnden Dritten ein familiäres oder wirtschaftliches Naheverhältnis besteht.

Der Vermittler ist als Doppelmakler tätig.

### **Infrastruktur / Entfernungen**

#### **Gesundheit**

Arzt <500m

Apotheke <500m

Klinik <1.000m

Krankenhaus <1.500m

#### **Kinder & Schulen**

Schule <500m

Kindergarten <500m

Universität <500m

Höhere Schule <500m

#### **Nahversorgung**

Supermarkt <500m

Bäckerei <500m

Einkaufszentrum <500m

#### **Sonstige**

Geldautomat <500m

Bank <500m

Post <500m

Polizei <500m

**Verkehr**

Bus <500m

U-Bahn <500m

Straßenbahn <500m

Bahnhof <500m

Autobahnanschluss <3.500m

Angaben Entfernung Luftlinie / Quelle: OpenStreetMap