

Das Hochrindl - Wohnanlage mit Panoramablick und Zweitwohnsitzwidmung



Objektnummer: 232

**Eine Immobilie von Wallner & Madile Wohnbau GmbH -
TESTACCOUNT**

Zahlen, Daten, Fakten

Art:	Wohnung
Land:	Österreich
PLZ/Ort:	9571 Hochrindl
Alter:	Neubau
Wohnfläche:	58,35 m ²
Heizwärmebedarf:	C 59,00 kWh / m ² * a
Gesamtenergieeffizienzfaktor:	A+ 0,68
Kaufpreis:	418.000,00 €

Ihr Ansprechpartner



Msc. Andreas Binder

Madile Wohnbau GmbH
Villacher Straße 43
9020 Klagenfurt am Wörthersee

T +43 664 8282 969

Gerne stehe ich Ihnen für weitere Informationen oder einen Besichtigungstermin zur Verfügung.

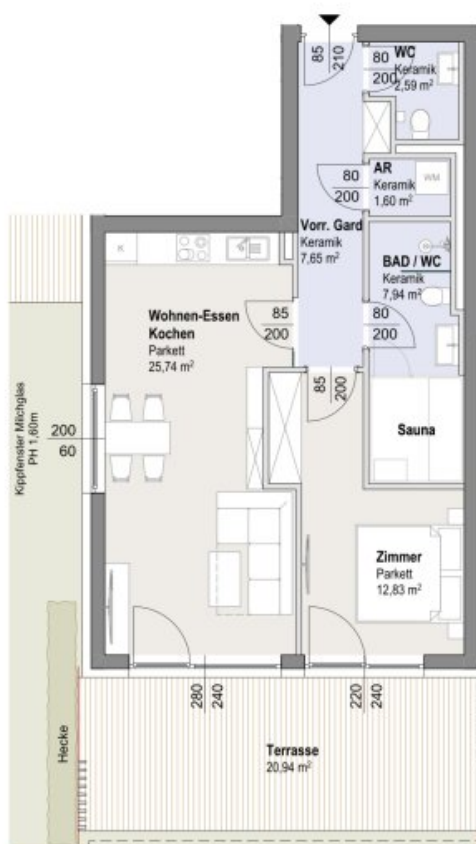






TOP 2 - HAUS 02

Wohnfläche 58,35 m²
Terrasse 20,94 m²



ANSICHT SÜD EG



LAGEPLAN

△ Fenster □ Tür / Fenstertür

PLANSTAND 2025

Dieser Plan ist zum Anfertigen von Einbau-Möbeln nicht geeignet. Die dargestellten Einrichtungsgegenstände sind lediglich ein Einrichtungsvorschlag des Planers und nicht Kaufgegenstand. Die m² Angaben entsprechen den Rohbaumaßen. Vorbehaltlich diverser Planänderungen aufgrund erforderlicher Installationsschächte sowie statischer und baulicher Auflagen, Maß- und Flächentoleranz +/- 3%, Böschungskanten, -längen und -winkel können durch die örtlichen Gegebenheiten im Zuge der Bauführung noch abweichen.

OMANSIEK  OMANSIEK

ARCHIT. UND INGENIEURBÜRO FÜR ARCHITEKTUR UND INGENIEURWESEN
VERGLEICHENDE ARCHITEKTUR UND INGENIEURWESEN
VERGLEICHENDE ARCHITEKTUR UND INGENIEURWESEN
VERGLEICHENDE ARCHITEKTUR UND INGENIEURWESEN

MS&MP Immo GmbH
Salesianergasse 23
1030 Wien

Objektbeschreibung

Highlights

- Traumhafter Panoramablick
- Zweitwohnsitzwidmung
- Schneesicherheit aufgrund der Höhenlage
- 4 weitere Skigebiete in 25 Autominuten erreichbar
- Kosteneffizienz aufgrund Erdwärmepumpe und Photovoltaik
- Solides Investmentpotenzial durch touristische Vermietung mit maximaler Freiheit
- Private Sauna und Jacuzzi planbar

Mehr Informationen auf: dashochrindl.madile.at

Infrastruktur / Entfernungen

Kinder & Schulen

Schule <6.500m

Nahversorgung

Supermarkt <1.000m

Sonstige

Geldautomat <6.500m

Bank <6.500m

Post <7.500m

Verkehr

Bus <1.500m

Angaben Entfernung Luftlinie / Quelle: OpenStreetMap