

Das Hochrindl - Wohnanlage mit Panoramablick und Zweitwohnsitzwidmung



Objektnummer: 235

**Eine Immobilie von Wallner & Madile Wohnbau GmbH -
TESTACCOUNT**

Zahlen, Daten, Fakten

Art:	Wohnung
Land:	Österreich
PLZ/Ort:	9571 Hochrindl
Alter:	Neubau
Wohnfläche:	58,35 m ²
Zimmer:	2
Heizwärmebedarf:	C 59,00 kWh / m ² * a
Gesamtenergieeffizienzfaktor:	A+ 0,68

Ihr Ansprechpartner



MSc Johannes Pagitz

Madile Wohnbau GmbH
Villacher Straße 43
9020 Klagenfurt am Wörthersee

T +43 664 8282 968

Gerne stehe ich Ihnen für weitere Informationen oder einen Besichtigungstermin zur Verfügung.

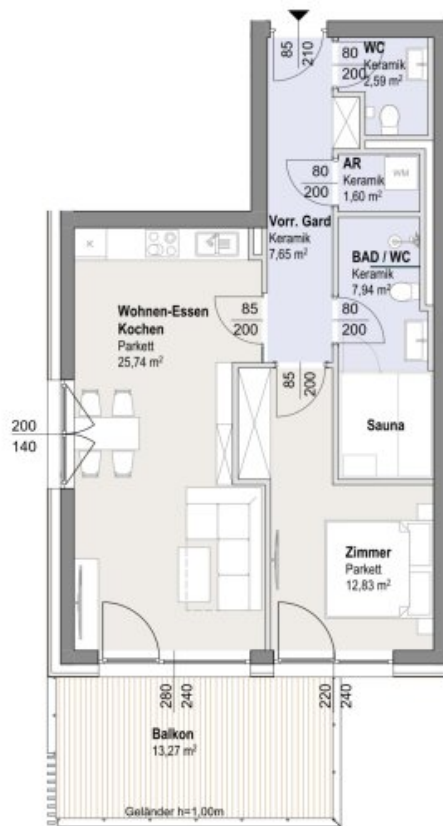






TOP 5 - HAUS 02

Wohnfläche 58,35 m²
Balkon 13,27 m²



ANSICHT SÜD 1.OG



LAGEPLAN

△ Fenster □ Tür / Fenstertür

PLANSTAND 2025

Dieser Plan ist zum Anfertigen von Einbau-Möbeln nicht geeignet. Die dargestellten Einrichtungsgegenstände sind lediglich ein Einrichtungsvorschlag des Planers und nicht Kaufgegenstand. Die m² Angaben entsprechen den Rohbaumaßen. Vorbehaltlich diverser Planänderungen aufgrund erforderlicher Installationsschächte sowie statischer und baulicher Auflagen, Maß- und Flächentoleranz +/-3%, Böschungskanten, -längen und -winkel können durch die örtlichen Gegebenheiten im Zuge der Bauführung noch abweichen.

Objektbeschreibung

Highlights

- Traumhafter Panoramablick
- Zweitwohnsitzwidmung
- Schneesicherheit aufgrund der Höhenlage
- 4 weitere Skigebiete in 25 Autominuten erreichbar
- Kosteneffizienz aufgrund Erdwärmepumpe und Photovoltaik
- Solides Investmentpotenzial durch touristische Vermietung mit maximaler Freiheit
- Private Sauna und Jacuzzi planbar

Mehr Informationen auf: dashochrindl.madile.at

Infrastruktur / Entfernungen

Kinder & Schulen

Schule <6.500m

Nahversorgung

Supermarkt <1.000m

Sonstige

Geldautomat <6.500m

Bank <6.500m

Post <7.500m

Verkehr

Bus <1.500m

Angaben Entfernung Luftlinie / Quelle: OpenStreetMap