

## **Nette 3 Zimmer Altbauwohnung mit Balkon in der Mandellstraße!**



**Objektnummer: 7278/42691**

**Eine Immobilie von STIWOG Immobilien GmbH**

## Zahlen, Daten, Fakten

Adresse	Mandellstraße 23
Art:	Wohnung
Land:	Österreich
PLZ/Ort:	8010 Graz
Wohnfläche:	91,40 m <sup>2</sup>
Nutzfläche:	91,40 m <sup>2</sup>
Zimmer:	3
Bäder:	1
WC:	1
Heizwärmebedarf:	90,00 kWh / m <sup>2</sup> * a
Gesamtenergieeffizienzfaktor:	1,00
Gesamtmiete	979,98 €
Kaltmiete (netto)	659,52 €
Kaltmiete	890,89 €
Betriebskosten:	231,37 €
USt.:	89,09 €
Provisionsangabe:	

Gemäß Erstauftraggeberprinzip bezahlt der Abgeber die Provision.

## Ihr Ansprechpartner



### Immobilienervice Graz

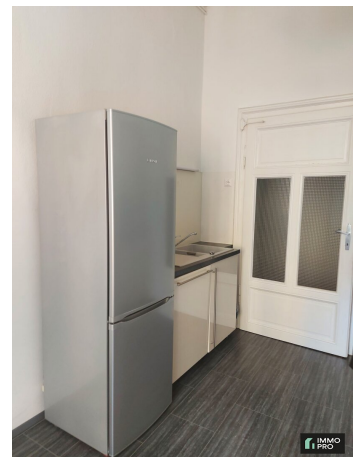
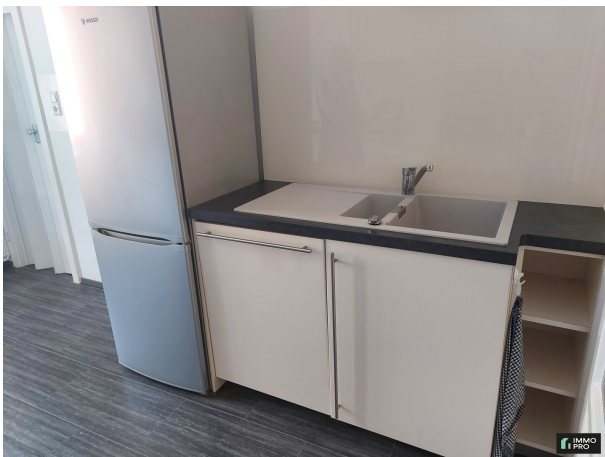
ImmoPro Immobilien GmbH  
Pestalozzistraße 73  
8010 Graz

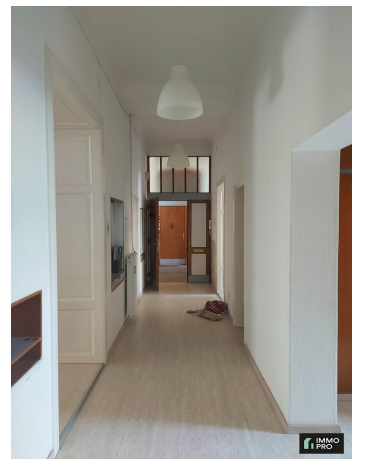
T +43 316 377777 20  
H +4366488831457

Gerne stehe ich Ihnen  
Verfügung.



termin zur

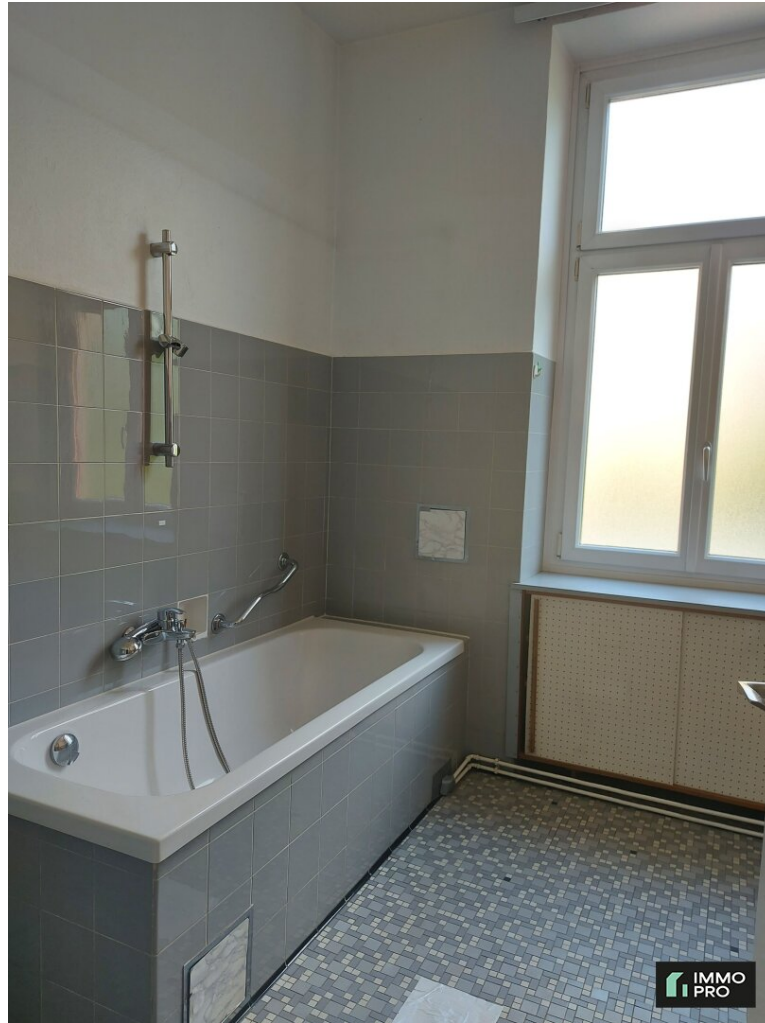






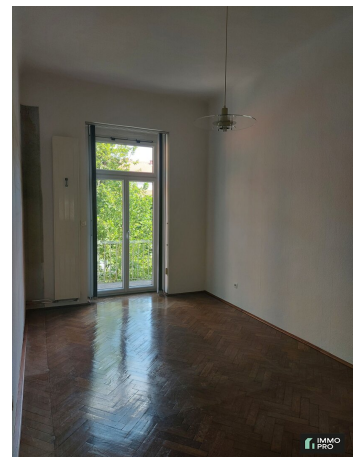












## Objektbeschreibung

Zur Vermietung gelangt diese **3-Zimmer-Wohnung** mit einer Nutzfläche von **91,40 m²** im **2. Obergeschoss OHNE Lift**.

Aufteilung:

Vorraum, Badezimmer, Toilette, Abstellraum, Küche, Wohnzimmer, 2 Schlafzimmer.

Die Wohnung wird auf 3 Jahre befristet vermietet.

Es wird ein Kündigungsverzicht von 1 Jahr und einer darauffolgenden 3-monatigen Kündigungsfrist vereinbart.

Es fällt eine Kautions von **€ 3.000,--** an.

Der Bezug ist ab sofort möglich!

**Freuen Sie sich auf Ihren Besichtigungstermin!**

**Für weitere Fragen oder zur Vereinbarung eines Besichtigungstermins, schreiben Sie uns gerne eine Anfrage!**

Wir weisen darauf hin, dass zwischen dem Vermittler und dem zu vermittelnden Dritten ein familiäres oder wirtschaftliches Naheverhältnis besteht.

Der Immobilienmakler erklärt, dass er – entgegen dem in der Immobilienwirtschaft üblichen Geschäftsgebrauch des Doppelmaklers – einseitig nur für den Vermieter tätig ist.

### Infrastruktur / Entfernungen

#### Gesundheit

Arzt <50m

Apotheke <300m

Klinik <325m

Krankenhaus <1.525m

#### Kinder & Schulen

Schule <350m

Kindergarten <75m

Universität <100m

Höhere Schule <675m

**Nahversorgung**

Supermarkt <125m

Bäckerei <150m

Einkaufszentrum <500m

**Sonstige**

Geldautomat <300m

Bank <350m

Post <325m

Polizei <875m

**Verkehr**

Bus <75m

Straßenbahn <75m

Autobahnanschluss <4.275m

Bahnhof <1.250m

Flughafen <8.850m

Angaben Entfernung Luftlinie / Quelle: OpenStreetMap