

**AKTIONSPREIS derzeit € 324.686! Preisnachlass von 6,5%!  
Provisionsfrei!**



**Objektnummer: 5387/7789**

**Eine Immobilie von MA.ST Immobilien & Design e.U.**

## Zahlen, Daten, Fakten

<b>Art:</b>	Wohnung
<b>Land:</b>	Österreich
<b>PLZ/Ort:</b>	1220 Wien
<b>Zustand:</b>	Erstbezug
<b>Wohnfläche:</b>	58,28 m <sup>2</sup>
<b>Zimmer:</b>	3
<b>Bäder:</b>	1
<b>WC:</b>	1
<b>Terrassen:</b>	1
<b>Garten:</b>	66,43 m <sup>2</sup>
<b>Heizwärmebedarf:</b>	<b>B</b> 26,50 kWh / m <sup>2</sup> * a
<b>Gesamtenergieeffizienzfaktor:</b>	<b>A</b> 0,74
<b>Kaufpreis:</b>	347.258,00 €
<b>Betriebskosten:</b>	115,18 €
<b>USt.:</b>	11,52 €
<b>Provisionsangabe:</b>	

Provision bezahlt der Abgeber.

## Ihr Ansprechpartner



**Dolores Markovic**

MAST Immo GmbH  
Rotenturmstraße 12/2/18  
1010 Wien











Maria-Emhart-Weg 14  
1220 Wien

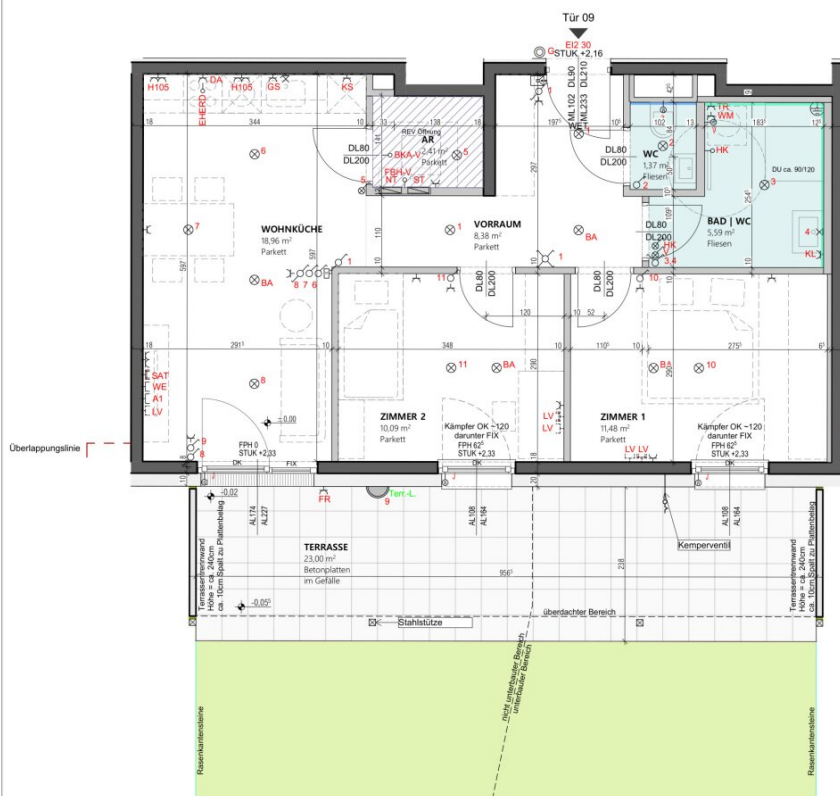
**besser wohnen – seit 1911.**  
BWS Gemeinnützige allgemeine Bau-  
Wohn- und Siedlungsgenossenschaft,  
reg. Gen. mbH  
1100 Wien, Triester Straße 40/3/1  
T +43 1 546 08 5070  
berregasse@bws.g.at



Gangoly Porzellangasse 3/4

**MAST** IMMOBILIEN

Seite: 1/3



Bei den Wohnungen mit zugewiesenen Eigengärten ist es in den lt. Vertragsplänen eingetragenen „unterbauten Bereichen“ nicht erlaubt Pflanzen/Bäume zu setzen, jegliche Art von Grabungsarbeiten durchzuführen, oder ähnliches. Die Gebäudeabdichtung in diesem Bereich könnte dadurch beschädigt werden. Generell wird darauf hingewiesen, dass die Errichtung von Einfriedungen (Zäune, etc.) behördlich untersagt ist.



Übersichtsplan

Hinsichtlich der Ausstattung gilt ausschließlich die jeweils aktuelle Bau- und Ausstattungsbeschreibung. Für Einbauten müssen Naturmaterialien genommen werden. Die Räumhöhe in den Obergeschossen beträgt mindestens 2,5 Meter und im Erdgeschoss mindestens 3 Meter. Die Wohn- und Raumgröße sind einzeln und kleinstmögliche aufgrund der Detaillierung anzugeben. Bei Dunstabzugshauben nur auf Vorschlag und wird nicht mitgeliefert. Alle Beiläge sind nur schematisch dargestellt. Gestaltung und Form der Beilagen auf Balkonen und Terrassen kann zwischen Abgehängte Decken, Pottieren und zugehörige Räumhöhen nach technischem Erfordernis. Änderungen während der Bauausführung vorbehalten.

**Diese Wohnung verfügt zusätzlich zur Bauteilaktivierung über eine Fußbodenheizung.**

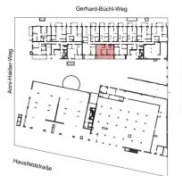


# WOHNHAUSANLAGE JONAS AM FELD

Maria-Emhart-Weg 14  
1220 Wien

**bwsg**  
besser wohnen - seit 1991

BWS Gemeinnützige allgemeine Bau-  
Wohn- und Siedlungsgesellschaft  
reg. G.m.b.H.  
1100 Wien, Trudner Straße 403/1  
T +43 1 548 08 5070  
bmesgasse@bwsg.at

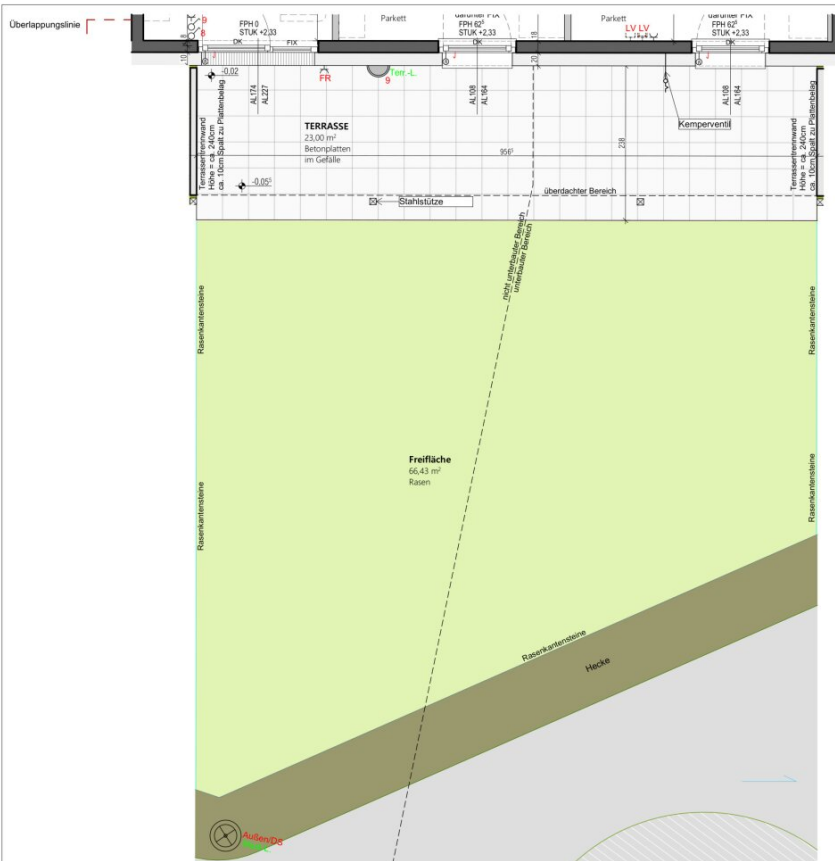


Tür:	09
GESCHOSS:	EG
WNF:	58,28 m <sup>2</sup>
Terrasse:	23,00 m <sup>2</sup>
Freifläche:	66,43 m <sup>2</sup>
Einlagerungsraum:	3,42 m <sup>2</sup>

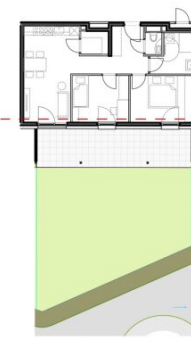
STAND: 17.10.2024 INDEX: 01  
0m 0,5m 1m 1,5m 2m 2,5m



Ganzolvy Porzellangasse 3/4  
**MAST** IMMOBILIEN



Bei den Wohnungen mit zugewiesenen Eigengärten ist es in den lt. Vertragsplänen eingezeichneten „unterbauten Bereichen“ nicht erlaubt Pflanzen/Bäume zu setzen, jegliche Art von Grabungsarbeiten durchzuführen, oder ähnliches. Die Gebäudeschichtung in diesem Bereich könnte dadurch beschädigt werden. Generell wird darauf hingewiesen, dass die Errichtung von Einfriedungen (Zäune, etc.) behördlich untersagt ist.



Hinsichtlich der Ausstattung gilt ausschließlich die jeweils aktuelle Bau- und Ausstattungsbeschreibung. Für Einbaumöbel müssen Naturmaße genommen werden. Die Raumhöhe in den Obergeschossen beträgt mindestens 2,5 Meter und im Erdgeschoß mindestens 3 Meter. Die Wohnungs- und Raumgrößen sind circa-Angaben und können sich aufgrund der Detailplanung ändern. Bei Dunstabzugshauben nur Umluft möglich. Die dargestellte Einrichtung ist nur ein Vorschlag und wird nicht mitgeliefert. Alle Beilagen sind nur schematisch dargestellt. Teilung und Format der Betonplatten auf Balkonen und Terrassen kann abweichen. Abgehängte Decken, Pottieren und zugehörige Raumhöhen nach technischem Erfordernis. Änderungen während der Bauausführung vorbehalten.  
**Diese Wohnung verfügt zusätzlich zur Bauteilaktförderung über eine Fußbodenheizung.**



## Objektbeschreibung

**Wir feiern den Winter bis zur Schneeschmelze!**

€ 347.258 – ursprünglicher Verkaufspreis

€ 324.686 – aktueller Aktionspreis

**+ XXXLutz Gutschein** im Wert von € 1.000,00 pro Zimmer!

**In der kalten Jahreszeit lassen wir die Preise schmelzen: Beim Kauf einer Eigentumswohnung in einem unserer Objekte in der Berresgasse ersparst du dir bis 31.3.2026 die Nebenkosten\* und bekommst so jede Wohnung um 6,5% günstiger.**

**Darüber hinaus schenken wir dir noch einen XXXLutz - Gutschein im Wert von 1.000 Euro für jedes Zimmer!**

### **Jonas am Feld - Dein Eigentum am Badeteich Hirschstetten**

Du bist auf der Suche nach einer Eigentumswohnung in Ruhelage und doch nah am Zentrum?

**Dann bist du hier richtig!**

In der aufstrebenden Donaustadt erwartet dich ein modernes Wohnhaus in ruhiger Lage – sofort beziehbar! Die Liegenschaft überzeugt durch ansprechende Architektur, hochwertige Ausstattung und die perfekte Kombination aus urbanem Wohnen und naturnaher Erholung. Der Badeteich Hirschstetten ist wenige Gehminuten entfernt – mehr Natur ist kaum möglich!

Zum Angebot stehen freifinanzierte Wohnungen auf Eigengrund – keine Pacht!

### **Highlights der Liegenschaft:**

- **Provisionsfrei!**
- Elektrische Außenbeschattung

- Hochwertiger Parkettboden in allen Wohnräumen
- Betonkernaktivierung
- Zusätzliche Elektro-Handtuchheizkörper im Badezimmer
- Kellerabteil inkludiert
- Glasfaserinternet für modernste Ansprüche
- Tiefgaragenstellplatz zum Kauf verfügbar

### **Lage: Urban leben – grün genießen**

Das Projekt Jonas am Feld liegt in einer ruhigen Wohngegend und bietet gleichzeitig eine hervorragende Infrastruktur. Öffentliche Verkehrsmittel (U2, sowie Bus- und Straßenbahnlinien) sind rasch erreichbar. Nahversorger, Schulen und Apotheken befinden sich in Gehdistanz. Für Freizeit und Erholung bieten sich der Badeteich Hirschstetten, die Alte Donau und zahlreiche Parks in unmittelbarer Umgebung an.

Hier wohnst du mit bester Lebensqualität – sofort beziehbar und zukunftssicher!

### **Details Wohnung Maria-Emhart-Weg 14 Top 9:**

Die Wohnung befindet sich im EG und verfügt über **58,28 m² Wohnfläche + eine 66,43 m² große Freifläche + 23 m² große Terrasse**

Raumaufteilung:

- Vorraum ca. 8,38 m²

- Abstellraum ca. 2,41 m<sup>2</sup>
- Wohnküche ca. 18,96 m<sup>2</sup>
- Schlafzimmer ca. 11,48 m<sup>2</sup>
- Kinderzimmer ca. 10,09 m<sup>2</sup>
- Badezimmer ca. 5,59 m<sup>2</sup>
- Terrasse ca. 23 m<sup>2</sup>
- Garten ca. 66,43 m<sup>2</sup>
- Kellerabteil ca. 3,42 m<sup>2</sup>

Ein **Tiefgaragenstellplatz** kann um 29.345,75 € erworben werden.

Auf unserer Homepage finden Sie eine Übersicht zu dem Projekt "Jonas am Feld" sowie zu den Projekten "Gretls Garten" und "Leo am Teich", welche sich in unmittelbarer Nähe befinden. [www.mast-immo.at](http://www.mast-immo.at)

*\*Während der Aktion werden die Verkaufspreise um 6,5 % reduziert. Dies entspricht den durchschnittlichen Nebenkosten beim provisionsfreien Wohnungskauf (1,9 % Vertrags-errichtung, 3,5 % Grunderwerbsteuer, 1,1 % Eintragungsgebühr). Die auf Basis des um 6,5% reduzierten Kaufpreises berechneten Nebenkosten sind über den Treuhänder zu begleichen. Eine mögliche Gebührenbefreiung gem. § 25a iVm § 25b Gerichtsgebührengesetz kann zusätzlich in Anspruch genommen werden.*

*Der Einrichtungsgutschein wird bei Wohnungsübergabe übergeben und ist nicht in bar ablösbar.*

Wir weisen darauf hin, dass zwischen dem Vermittler und dem zu vermittelnden Dritten ein familiäres oder wirtschaftliches Naheverhältnis besteht.

Der Vermittler ist als Doppelmakler tätig.

## **Infrastruktur / Entfernungen**

### **Gesundheit**

Arzt <500m

Apotheke <500m

Klinik <1.500m

Krankenhaus <3.500m

### **Kinder & Schulen**

Schule <500m

Kindergarten <500m

Universität <3.000m

Höhere Schule <3.000m

### **Nahversorgung**

Supermarkt <500m

Bäckerei <500m

Einkaufszentrum <2.500m

### **Sonstige**

Bank <1.000m

Geldautomat <500m

Post <1.000m

Polizei <1.500m

### **Verkehr**

Bus <500m

U-Bahn <1.500m

Straßenbahn <500m

Bahnhof <1.500m

Autobahnanschluss <2.000m

Angaben Entfernung Luftlinie / Quelle: OpenStreetMap