

**Top Wohngegend! Gut aufgeteilte 2 Zimmer
Dachgeschoss-Stadtwohnung, 49 m2! U1 Nähe!**



Objektnummer: 4012

Eine Immobilie von „AKTUELL“ Immobilien GmbH

Zahlen, Daten, Fakten

Adresse	Weyringergasse 31
Art:	Wohnung - Dachgeschoß
Land:	Österreich
PLZ/Ort:	1040 Wien
Zustand:	Gepflegt
Möbliert:	Voll
Alter:	Altbau
Wohnfläche:	48,76 m²
Zimmer:	2
Bäder:	1
WC:	1
Heizwärmebedarf:	D 118,20 kWh / m² * a
Kaufpreis:	299.000,00 €
Betriebskosten:	83,17 €
USt.:	8,32 €
Provisionsangabe:	

3% des Kaufpreises zzgl. 20% USt.

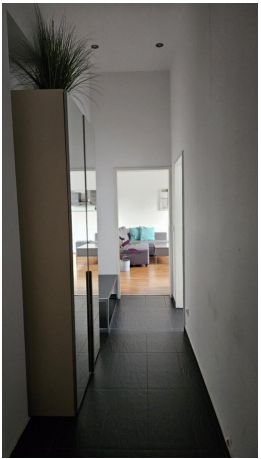
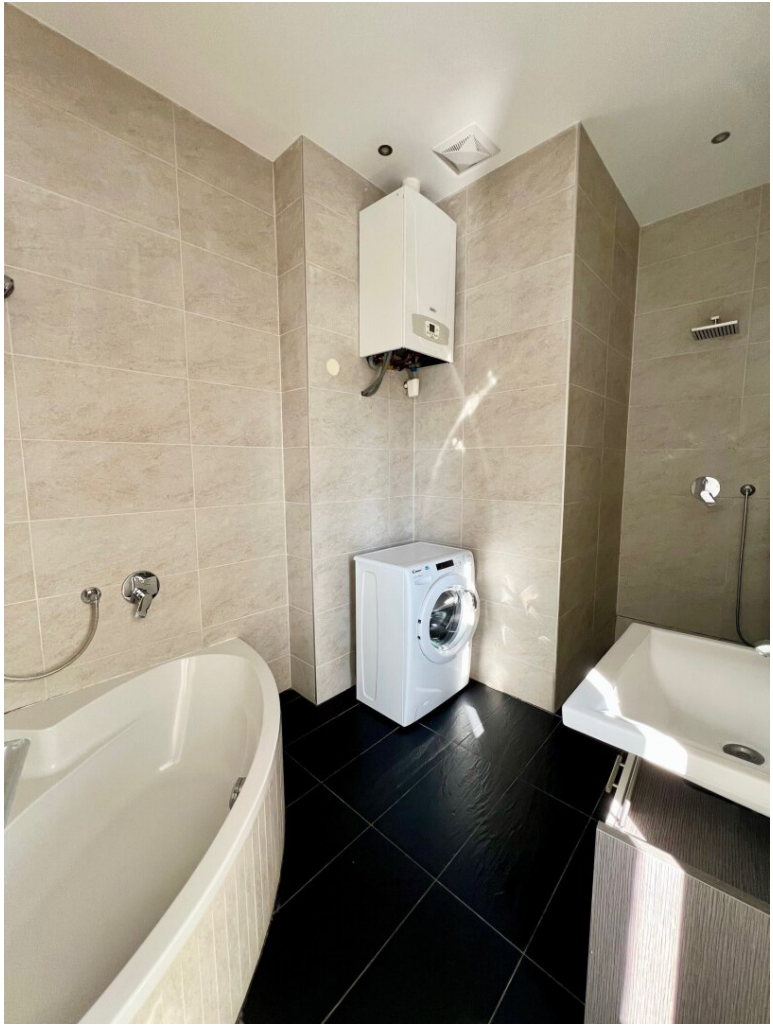
Ihr Ansprechpartner



Mag. Nicole Gruber

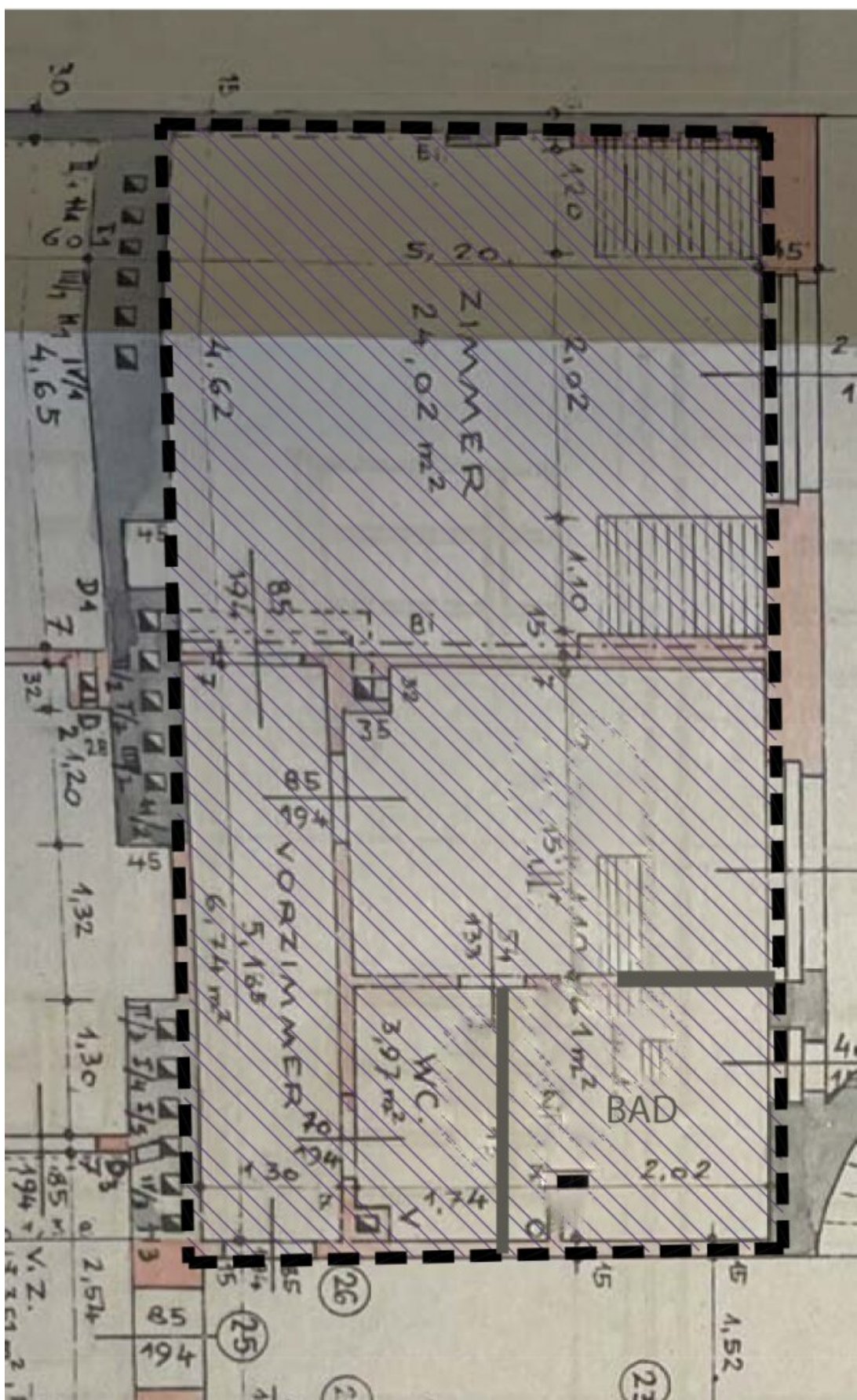
„AKTUELL“ Immobilien GmbH
Kästenbaumgasse 37 / 2
1100 Wien











Objektbeschreibung

In guter Wohngegend im 4. Bezirk kommt eine gut aufgeteilte 2-Zimmerwohnung zum Verkauf. Mit einer Wohnfläche von rund 49 m² bietet die Wohnung eine gut durchdachte Raumaufteilung und eignet sich perfekt als Stadtwohnung, Starterwohnung oder Anlageobjekt.

Die Wohnung ist wie folgt aufgeteilt:

- Großzügiger, heller Wohnraum mit komplett möblierter Küche
- ruhiges Schlafzimmer
- Bad mit Dusche und Wanne, Waschmaschinenanschluss
- WC extra
- Vorraum

Die Wohnung ist komplett möbliert, befindet sich im 5. Stock/DG und präsentiert sich in einem guten Zustand.

Highlights der Wohnung:

- Optimale Raumaufteilung
- Ruhige und zentrale Lage im 4. Bezirk / zwischen Innenstadt - Hauptbahnhof - Belvedere
- Sehr gute öffentliche Verkehrsanbindung - U1 fußläufig in 1 Minute erreichbar
- Attraktiv auch als Anlegerwohnung dank begehrter Lage

Diese Wohnung vereint eine zentrale Stadtlage mit einem durchdachten Grundriss.

Wir freuen uns auf Ihre Anfrage und zeigen Ihnen gerne jederzeit diese schöne Wohnung.

Wir weisen darauf hin, dass zwischen dem Vermittler und dem zu vermittelnden Dritten ein familiäres oder wirtschaftliches Naheverhältnis besteht.

Der Vermittler ist als Doppelmakler tätig.

Infrastruktur / Entfernungen

Gesundheit

Arzt <25m

Apotheke <275m

Klinik <525m

Krankenhaus <975m

Kinder & Schulen

Schule <250m

Kindergarten <125m

Universität <950m

Höhere Schule <750m

Nahversorgung

Supermarkt <150m

Bäckerei <150m

Einkaufszentrum <700m

Sonstige

Geldautomat <175m

Bank <175m

Post <300m

Polizei <525m

Verkehr

Bus <150m

U-Bahn <150m

Straßenbahn <200m

Bahnhof <150m

Autobahnanschluss <2.250m

Angaben Entfernung Luftlinie / Quelle: OpenStreetMap