

## **Funktionales Mitarbeiter- oder Monteurhaus in zentraler Lage von Laakirchen**



**Objektnummer: 7879/296**

**Eine Immobilie von Sueno Immobilien GmbH**

## Zahlen, Daten, Fakten

Art:	Haus
Land:	Österreich
PLZ/Ort:	4663 Laakirchen
Bäder:	2
WC:	2
Balkone:	1
Heizwärmebedarf:	<b>G</b> 323,00 kWh / m <sup>2</sup> * a
Gesamtenergieeffizienzfaktor:	<b>F</b> 3,94

## Ihr Ansprechpartner

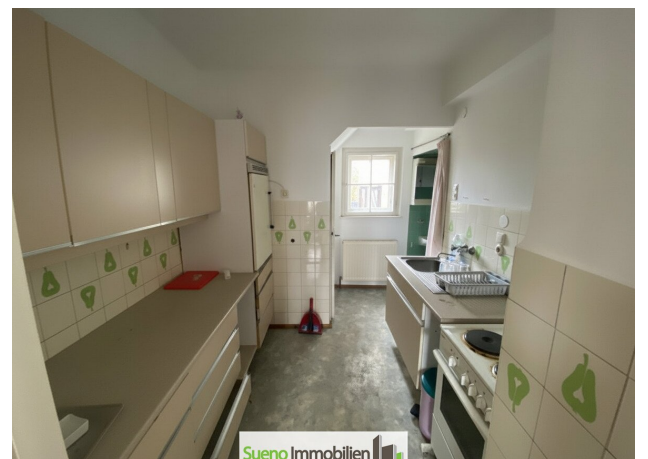
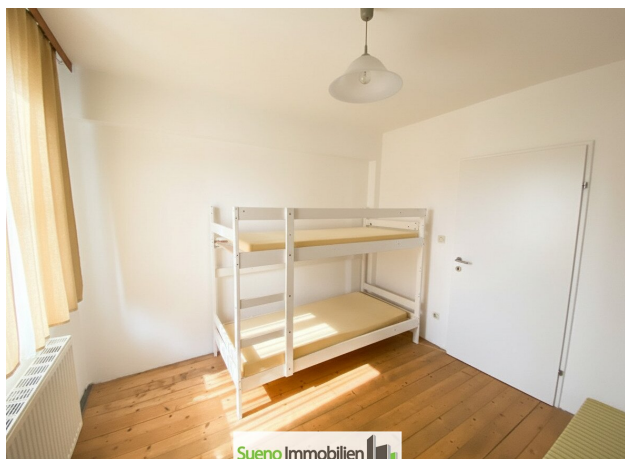


### **Maria Lamprecht**

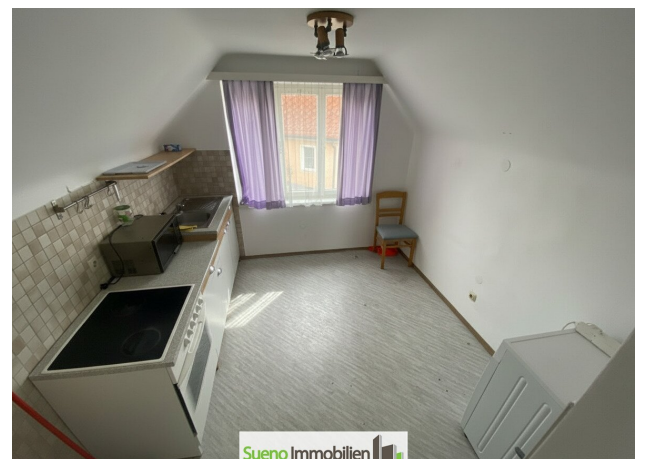
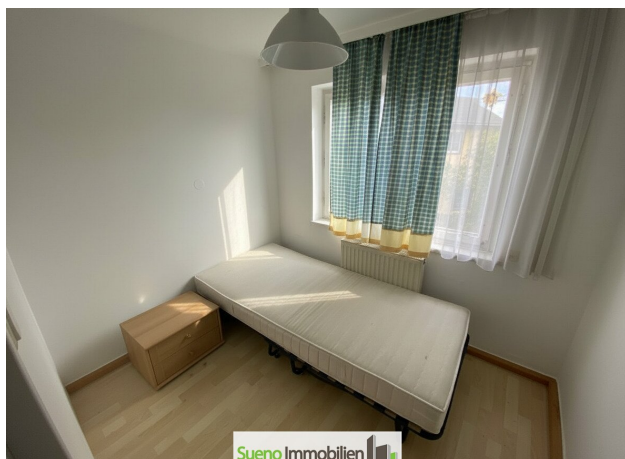
Sueno Immobilien GmbH  
Keplerstraße 4  
4560 Kirchdorf an der Krems

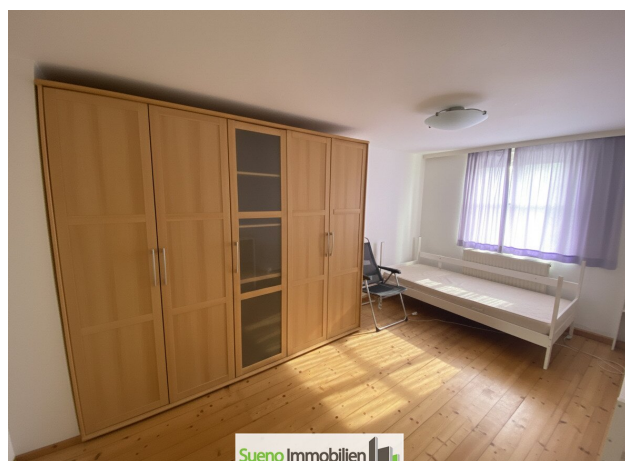
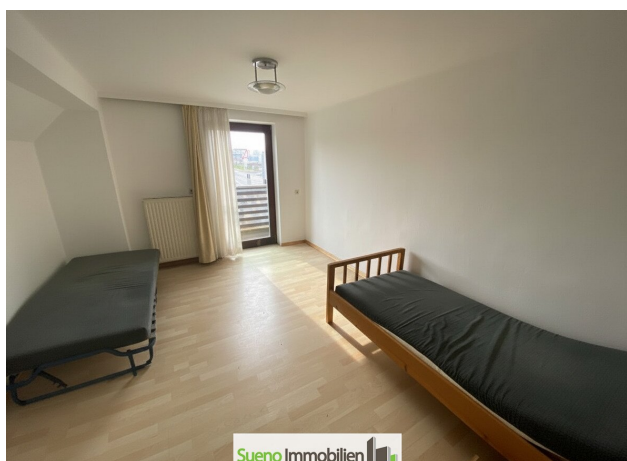
H +43 699 10751203

Gerne stehe ich Ihnen für weitere Informationen oder einen Besichtigungstermin zur Verfügung.

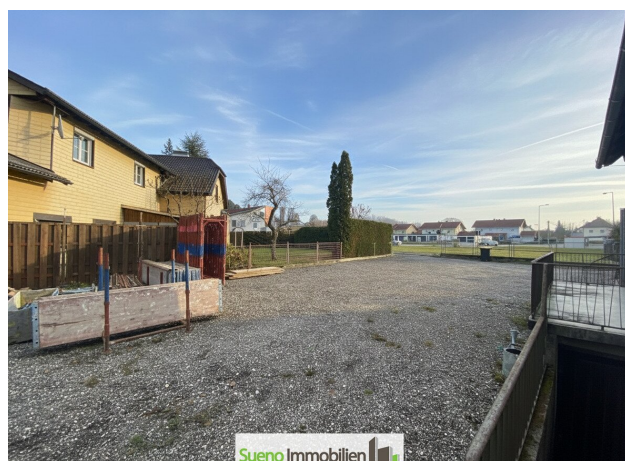














# Objektbeschreibung

**Das Gebäude überzeugt durch viel Platz, eine funktionale Raumaufteilung und umfangreiche Parkmöglichkeiten direkt vor dem Haus.**

## Ausstattung

- 4 Schlafzimmer
- 2 Badezimmer
- 1 separates WC
- 2 Küchen mit Essbereich
- Keller – zusätzlicher Stauraum oder Werkstattmöglichkeit
- Großzügige Außenflächen mit zahlreichen Stellplätzen
- Zentrale Lage

## Nutzung:

Das Haus eignet sich besonders für:

- Unternehmen, die Unterkünfte für Mitarbeiter benötigen
- Baufirmen oder Montagebetriebe, die Wohnmöglichkeiten für Monteure suchen

Hinweis: Teile der gezeigten Bilder wurden mithilfe von KI optimiert.

## Infrastruktur / Entfernungen

### Gesundheit

Arzt <500m

Apotheke <500m

Krankenhaus <8.000m

Klinik <500m



**Kinder & Schulen**

Schule <1.000m

Kindergarten <500m

**Nahversorgung**

Supermarkt <500m

Bäckerei <500m

Einkaufszentrum <6.500m

**Sonstige**

Bank <500m

Geldautomat <500m

Post <1.000m

Polizei <500m

**Verkehr**

Bus <500m

Straßenbahn <6.500m

Bahnhof <5.500m

Autobahnanschluss <3.000m

Flughafen <5.000m

Angaben Entfernung Luftlinie / Quelle: OpenStreetMap