

Wunderbarer Erstbezug noch vor Ostern



Objektnummer: 5516/545

Eine Immobilie von BestInvest Immobilien

Zahlen, Daten, Fakten

Art:	Wohnung
Land:	Österreich
PLZ/Ort:	8010 Graz
Baujahr:	2025
Zustand:	Erstbezug
Alter:	Neubau
Wohnfläche:	62,62 m ²
Zimmer:	3,50
Bäder:	1
WC:	1
Terrassen:	1
Keller:	2,90 m ²
Heizwärmebedarf:	27,31 kWh / m ² * a
Gesamtmiete	932,58 €
Kaltmiete (netto)	697,51 €
Kaltmiete	847,80 €
Betriebskosten:	150,29 €
USt.:	84,78 €

Infos zu Preis:

Heizkosten EUR 112,72 p.m., Einmalige Bearbeitungsgebühr EUR 350,-- Garage EUR 132 p.m.

Provisionsangabe:

Gemäß Erstauftraggeberprinzip bezahlt der Abgeber die Provision.

Ihr Ansprechpartner

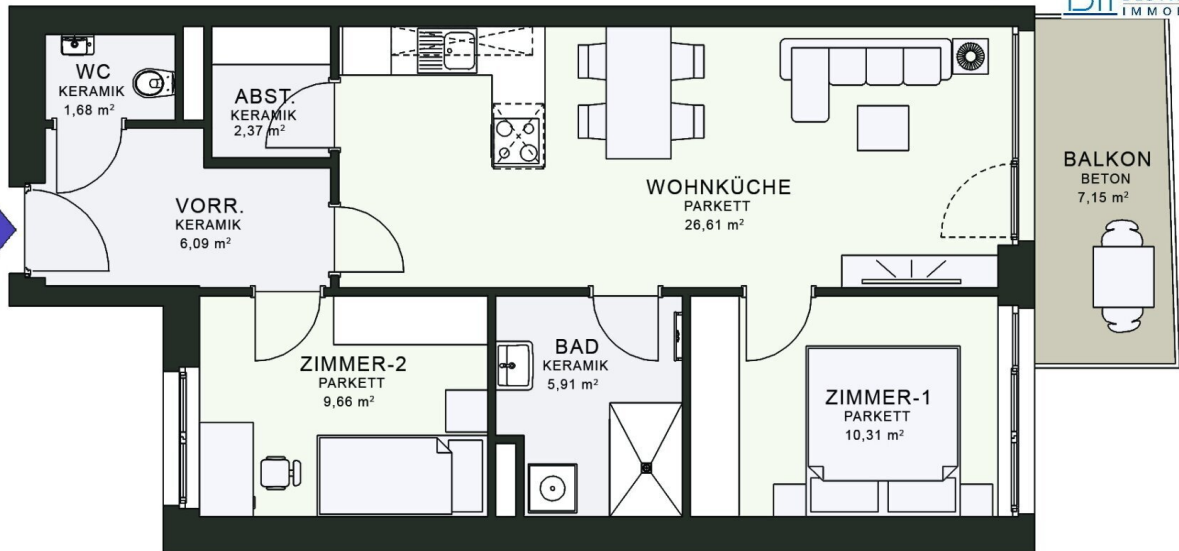








MQG 33
TOP052



M 1/100 0 1 2 5

Objektbeschreibung

Kofferpacken und ab sofort **einziehen** - Top ausgestatteter **Erstbezug**, zentral gelegen - NEUBAU Messequadrant in der Fröhlichgasse 33.

Hier finden Sie eine wunderschöne 3-Zimmerwohnung mit hellen Räumen und großer Terrasse. Durch die **Barrierefreiheit** von der Tiefgarage bis zur Wohnung, ist diese Wohnung **für alle Altersstufen ideal**. Lange Mietverträge machen diese Neubau-Wohnungen besonders attraktiv.

Alle Wohnungen bieten eine besonders hochwertige Ausstattung:

- **Eichenparket** in allen Zimmern, Fliesen in den Vorräumen und Bädern
- Fußbodenheizung mit **Fernwärme**
- neue **Tischlerküche** mit Siemensgeräten (Backrohr, Ceranfeld, Umluft-Dunstabzug, Geschirrspüler 60cm, großer Kühlschrank mit Gefrierfach)
- große Balkone oder **Terrassen** oder **Gartenanteile**
- Fenster und Balkontüren **3-fach verglast**, Wärme und Schall-isoliert mit außen liegendem Sonnenschutz
- **Glasfaseranbindung** für Internet
- **SAT- Anschluss**
- **Warmwasser zentral** aufbereitet mit PV-Anlage am Dach
- große Dusche 120 x 90 mit Glaswand, Waschtisch und Spiegelschrank
- je 1 Kellerabteil
- Fahrradabstellflächen
- Parkanlagen, Kinderspielflächen, Radwege
- Die Wohnung wird mit **Küche und Badezimmermöbel** übergeben, hierfür wird eine Möbelmiete von EUR 44 pro Monat verrechnet. Ansonsten unmöbliert
- **Tiefgaragenplätze** können optional um EUR 132 p.m. angemietet werden

- Beste Infrastruktur für Einkaufen, öffentliche Verkehrsmittel (Straßenbahn 6, Bus 66), Autobahnnähe.

- Langzeitmieter willkommen!

Sie können unsere **Beispielvideos und Fotos auf www.bestinvest-immo.at** ansehen. Für eine Terminvereinbarung stehen wir sehr gerne zur Verfügung.

Hinweis: Es sind noch 2, 3 und 4-Zimmerwohnungen auf unterschiedlichen Etagen sowie Penthouse-Wohnungen verfügbar. Tiefgaragen sind optional anmietbar. Der Innenhof sowie die Außenanlagen werden mit Parkanlagen und Spielflächen angelegt.

Noch nichts gefunden? Wir informieren Sie über geeignete Immobilienangebote noch vor allen anderen.

Legen Sie jetzt Ihren individuellen Suchagenten unter folgendem Link an. Wir schicken Ihnen passende Immobilien exklusiv bis zu 14 Tage vorab zu.

[Suchagent anlegen](#)

Der Immobilienmakler erklärt, dass er – entgegen dem in der Immobilienwirtschaft üblichen Geschäftsgebrauch des Doppelmaklers – einseitig nur für den Vermieter tätig ist.

Infrastruktur / Entfernungen

Gesundheit

Arzt <500m

Apotheke <500m

Klinik <2.000m

Krankenhaus <2.500m

Kinder & Schulen

Schule <500m

Kindergarten <500m

Universität <1.000m

Höhere Schule <1.000m

Nahversorgung

Supermarkt <500m

Bäckerei <500m

Einkaufszentrum <1.500m

Sonstige

Geldautomat <500m

Bank <500m

Post <500m

Polizei <500m

Verkehr

Bus <500m

Straßenbahn <500m

Autobahnanschluss <3.500m

Bahnhof <500m

Flughafen <8.000m

Angaben Entfernung Luftlinie / Quelle: OpenStreetMap