

XXXL Wohnraum! Mehrfamilienhaus in Wörtherseennähe fertig zum Bezug



Objektnummer: 5420/7067

Eine Immobilie von Roderick Scherer

Zahlen, Daten, Fakten

Art:	Haus - Mehrfamilienhaus
Land:	Österreich
PLZ/Ort:	9535 Schiefling
Baujahr:	2005
Zustand:	Modernisiert
Möbliert:	Voll
Alter:	Neubau
Wohnfläche:	300,00 m²
Zimmer:	10
Bäder:	5
WC:	5
Balkone:	4
Terrassen:	1
Stellplätze:	2
Garten:	1.200,00 m²
Keller:	100,00 m²
Kaufpreis:	739.000,00 €
Provisionsangabe:	

3% des Kaufpreises zzgl. 20% USt.

Ihr Ansprechpartner



Reinhard Kanduth

Roderick Scherer Immobilien GmbH
Uchatiusstrasse 4

9020 Klag

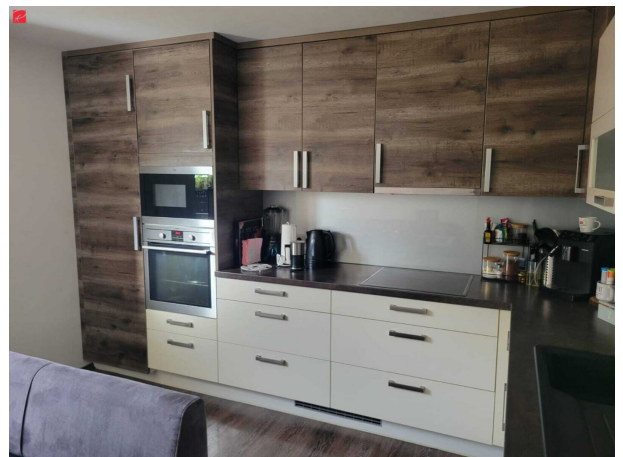


T +43 699

H +43 699

Gerne stel

Verfügung





RODERICK SCHERER
IMMOBILIEN

Erfahrung schafft Vertrauen.

Graz - Wien - Linz - Salzburg - Klagenfurt

Mit über einem Jahrzehnt Erfahrung helfen wir Menschen dabei, Immobilien sicher zu kaufen und zu verkaufen.

Profitieren auch Sie von unserem Netzwerk:



Vermittlung



Verwaltung



Management



Finanzierung



Bewertung



Ankauf



Investments



Apartments

www.roderickscherer.com • info@roderickscherer.com • 0316 226 628

Objektbeschreibung

Es erwartet sie ein neuwertiges Mehrfamilienhaus das seinesgleichen sucht. Die begehrte Lage in der Nähe von Velden am Wörthersee und **fünf voll**

ausgestattete Wohneinheiten sprechen für diese hochwertig ausgestattete Immobilie.

Der Wohnraum umfasst:

Drei Wohnungen mit je ca. 76 m² mit Vorraum, Küche, Wohnzimmer, Schlafzimmer, Bad/WC sowie einer gemütlichen Loggia.

Eine Wohnung mit ca. 45 m² aufgeteilt in 2 Zimmer, Abstellraum und Bad/WC.

Ein separates Apartment mit ca. 25 m² bestehend aus Garderobe, Zimmer, Abstellraum und Bad/WC.

Alle Einheiten sind mit modernen Küchen ausgestattet.

Vom Garten aus betritt man den Keller wo sich noch eine Küche für gemütliche Outdooraktivitäten befindet.

Im östlichen Teil der Liegenschaft besteht die Möglichkeit eine weitere kleine Wohnung zu errichten.

Zwei Garagen, ein Doppelcarport und zwei weitere Stellplätze runden das Angebot ab.

Jetzt habe ich Ihr Interesse geweckt? Dann vereinbaren Sie am besten noch heute Ihren persönlichen Besichtigungstermin unter **?0699 121 09 621?**. Ich freue mich auf Ihren Anruf, Reinhard Kanduth, Roderick Scherer Immobilien Klagenfurt.

Sie möchten diese Immobilie finanzieren? Gerne zeigen wir Ihnen in einem kostenlosen und unverbindlichen Beratungsgespräch (vor Ort oder online) die aktuellen Möglichkeiten am heimischen Kreditmarkt auf. Unsere Finanzierungsexperten vergleichen für Sie eine Vielzahl von Banken und Bausparkassen, um für Sie die besten Konditionen zu erreichen (Laufzeit, Rate, Eigenmittel). Optimal zugeschnitten auf Ihre Bedürfnisse. Sprechen Sie uns gerne an.

Noch nichts gefunden? Wir informieren Sie über geeignete Immobilienangebote noch vor allen anderen.

Legen Sie jetzt Ihren individuellen Suchagenten unter folgendem Link an. Wir schicken Ihnen passende Immobilien exklusiv vorab zu.

[Suchagent anlegen](https://roderick-scherer-immobilien.service.immo/registrieren/de) - <https://roderick-scherer-immobilien.service.immo/registrieren/de>

Hinweis gemäß Energieausweisvorlagegesetz: Ein Energieausweis wurde vom Eigentümer bzw. Verkäufer, nach unserer Aufklärung über die generell geltende Vorlagepflicht, sowie Aufforderung zu seiner Erstellung noch nicht vorgelegt. Daher gilt zumindest eine dem Alter und der Art des Gebäudes entsprechende Gesamtenergieeffizienz als vereinbart. Wir übernehmen keinerlei Gewähr oder Haftung für die tatsächliche Energieeffizienz der angebotenen Immobilie.

Der Vermittler ist als Doppelmakler tätig.

Infrastruktur / Entfernungen

Gesundheit

Arzt <3.500m

Apotheke <3.500m

Kinder & Schulen

Schule <1.000m

Kindergarten <1.000m

Nahversorgung

Supermarkt <1.500m

Bäckerei <1.500m

Sonstige

Bank <1.500m

Geldautomat <1.500m

Post <1.500m

Polizei <3.500m

Verkehr

Bus <500m

Autobahnanschluss <2.500m

Bahnhof <3.500m

Angaben Entfernung Luftlinie / Quelle: OpenStreetMap