

**SCHNELL NOCH IHR GELD ANLEGEN - 6,5%  
WINTERRABATT!**



**Objektnummer: 2908**

**Eine Immobilie von KDH Immobilien GmbH**

## Zahlen, Daten, Fakten

|                               |   |
|-------------------------------|---|
| Adresse                       | Ziegelhofstraße 72                      |
| Art:                          | Wohnung                                 |
| Land:                         | Österreich                              |
| PLZ/Ort:                      | 1220 Wien                               |
| Baujahr:                      | 2023                                    |
| Zustand:                      | Erstbezug                               |
| Alter:                        | Neubau                                  |
| Wohnfläche:                   | 73,64 m <sup>2</sup>                    |
| Nutzfläche:                   | 75,53 m <sup>2</sup>                    |
| Lagerfläche:                  | 2,18 m <sup>2</sup>                     |
| Zimmer:                       | 3                                       |
| Balkone:                      | 2                                       |
| Heizwärmebedarf:              | <b>C</b> 52,57 kWh / m <sup>2</sup> * a |
| Gesamtenergieeffizienzfaktor: | <b>A</b> 0,74                           |
| Kaufpreis:                    | 478.913,00 €                            |
| Kaufpreis / m <sup>2</sup> :  | 6.340,70 €                              |
| Betriebskosten:               | 187,46 €                                |
| USt.:                         | 18,75 €                                 |
| Provisionsangabe:             |   |

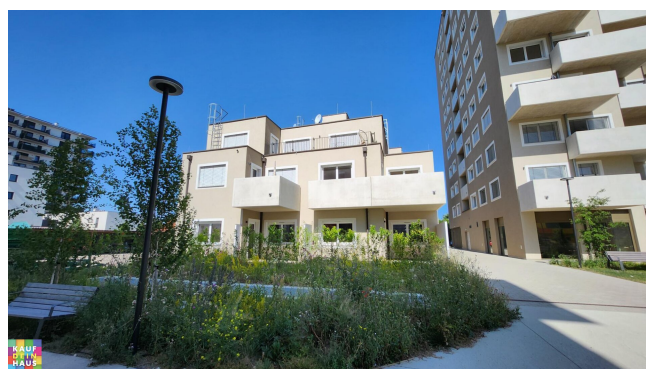
Provision bezahlt der Abgeber.

## Ihr Ansprechpartner



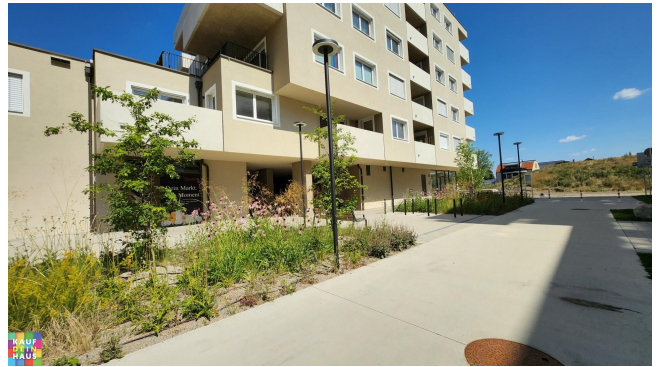
**Simone Unger-Ullmann**

KDH Immobilien GmbH















Neubau einer Wohnhausanlage  
Ziegelhofstrasse 72  
1220 Wien

**bwsg**  
besser wohnen - seit 1911.

WBG Wohnen und Bauen Gesellschaft m.b.H.  
1160 Wien, Triester Straße 49/31  
T +43 1 546 58 5070  
wohnungsanfragen@bwsg.at



ZIEGELHOFSTRASSE 72

TOP: 42  
GESCHOß: 9. Obergeschoß  
Wohnfläche: 73,64 m²  
Loggia: 1,89 m²  
Balkon: 18,23 m²  
WNFL gesamt: 75,53 m²  
Einlagerungsraum: 2,18 m²

STAND: 06.09.22  
MAßSTAB: 1:50  
INDEX



**GERNER  
GERNER  
PLUS.**



SEITE 1/2

**KAUF  
DEIN  
HAUS**

Insgesamt der Ausstattung gilt ausschließlich die jeweils aktuelle Bau- und Ausstattungsbeschreibung. Für Einbaumöbel müssen Naturmaße genommen werden. Die Wohnungs- und Raumgrößen sind circa-Angaben und können sich aufgrund der Detailplanung ändern. Bei Dunstabzugshauben nur Umluft möglich. Die dargestellte Einrichtung ist nur ein Vorschlag und wird nicht mitgeliefert. Alle Beilagen sind nur schematisch dargestellt. Abgehängte Decken, Potterien und zugehörige Raumhöhen nach technischem Erfordernis. Änderungen während der Bauausführung vorbehalten.

## LEGENDE

### Starkstrom

- Schuko-Steckdose 1-fach
- Schuko-Steckdose 2-fach waagr.
- Schuko-Steckdose 2-fach senkr.
- Schuko-Steckdose mit Kinderschutz
- Rasier-Steckdose
- Schuko-Steckdose mit Klappdeckel
- CEE-Steckdose 5polig
- Schuko-Steckdose schaltbar
- Ausschalter
- Ausschalter 2-pol.
- Ausschalter 3-pol.
- Serienschalter
- Wechselschalter
- Kreuzschalter
- Doppel-Wechselschalter
- Taster 1-fach
- Thermostat
- Rauchmelder Batteriebetrieben

### Medien/Schwachstrom

- Klingeltaster SPA
- GSA Audio-Innensprechstelle
- A1-Telekom-Leerdose
- SAT-Leerdose
- WE-Leerdose
- Leerdose
- Medienverteiler

- Dimmer-Schalter
- Dimmer-Taster
- Kontroll-Schalter
- Jalousie-Drehschalter
- Drehzahlsteller
- Lampen-Wandauslaß
- Lampen-Deckenauslaß
- Strahler mit Beweg.-Melder
- Stromanschluss 3polig
- Stromanschluss 5polig
- Jaousie-/Motoranschluss
- E-Herdanschluss
- Doppeltaster
- Jalousie-Schalter
- UP- Anschlusdosen 5 pol.
- Taster mit Meldeleuchte
- Wandleuchte Terrasse
- E-Verteiler

### Abkürzungen

- KS Kühlschrank
- EH Elektro-Herd
- DA Dunstabzug
- GS Geschirrspüler
- MW Mikrowelle
- WM Waschmaschine
- WT Wäschetrokner

### Planbeschriftung

- DK Dreh-Kipp Flügel
- D Drehtür
- FIX Fixverglasung
- FPH Fensterparapethöhe
- B Bodenbelag
- F Fläche
- H Höhe
- Elektro Handtuchheizkörper
- Fußbodenheizungsverteiler
- Verfließen OK bündig mit Türzarge
- Fenster mit Parapet
- Terrassentür

Neubau einer Wohnhausanlage  
Ziegelhofstrasse 72  
1220 Wien

**bwsg**  
besser wohnen - seit 1911.

WBG Wohnen und Bauen Gesellschaft m.b.H.  
1160 Wien, Trister Straße 49/31  
T +43 1 546 08 0070  
wohnungsanfragen@bwsg.at



STAND: 06.09.22

INDEX



**GERNER  
GERNER  
PLUS.**

SEITE 2/2

**KAUF  
DEIN  
HAUS**





Neubau einer Wohnhausanlage  
Ziegelhofstrasse 70, 72,  
Edith-Kramer-Weg 11  
1220 Wien

**bwsg**  
besser wohnen - seit 1911.

WBG Wohnen und Bauen Gesellschaft m.b.H.  
1100 Wien, Triester Straße 40/31  
T +43 1 546 08 5070  
wohnungsauftrag@bwsg.at

#### Wohnen am Wasser – Urlaub zu Hause

In traumhafter Lage, gleich beim Hirschatstetter Badeseen, entstehen hier 99 frei finanzierte Eigentumswohnungen. Neben dem idyllischen Badeteich mit Liegewiesen und Spielplätzen befinden sich in nächster Umgebung ebenso die Hirschatstetter Blumengärten und zahlreiche andere Naherholungsgebiete. Fühlen Sie sich jeden Tag wie im Urlaub.

Neben viel Grün, um die Seele baumeln zu lassen, erwartet Sie ebenso eine ausgezeichnete Infrastruktur:

Mit dem Auto erreichen Sie die City in ca. 20 Minuten, mit den Öffi in nur ca. 30 Minuten.

Auch für Ihr liebliches Wohl und Ihre täglichen Bedürfnisse ist gesorgt: Restaurants, eine Apotheke und Nahversorger befinden sich in nächster Nähe.

Sie finden angrenzend den Bildungscampus Berresgasse, vom Kindergarten bis zur Mittelschule, ausgezeichnete Bildungseinrichtungen für Ihren Nachwuchs.

Sichern Sie sich Ihren Platz an der Sonne im neu entstehenden Stadtviertel.

Alle BewohnerInnen der Wohnanlage erhalten Ausblick auf den Badeteich Hirschatstetter und/oder die großzügigen Parkanlagen im unmittelbaren Umfeld.

Die Wohnungen erhalten einen separaten Gemeinschaftsraum mit einem Kinderspielfeld und einem Zugang zum nahegelegenen Park.

**Hardfacts:**  
Wohnungen: 99  
Lokale: 2  
KFZ-Stellplätze in Garage: 72

**GERNER  
GERNER  
PLUS.**

SEITE 17

**KAUF  
DEIN  
HAUS**

Neubau einer Wohnhausanlage  
Ziegelhofstrasse 70, 72,  
Edith-Karner-Weg 11  
1220 Wien

**bwsg**  
besser wohnen - seit 1911.

WBG Wohnen und Bauen Gesellschaft m.b.H.  
1100 Wien, Trister Straße 40/31  
T +43 1 546 08 5070  
wohnungsaefragen@bwsg.at

#### ÜBERSICHT LAGE



M 1:5000  
0m 50m 250m

ÜBERSICHT Lage  
STAND: 06.09.22

Vertragsplan  
INDEX



**GERNER  
GERNER  
PLUS.**



M 1:10000  
0m 100m 500m



**KAUF  
DEIN  
HAUS**



Neubau einer Wohnhausanlage  
Ziegelhofstrasse 70, 72,  
Edith-Kramer-Weg 11  
1220 Wien

**bwsg**  
besser wohnen - seit 1911.

WBG Wohnen und Bauen Gesellschaft m.b.H.  
1100 Wien, Trüster Straße 40/31  
T +43 1 546 08 5070  
wohnungsauftrag@bwsg.at

LEGENDE

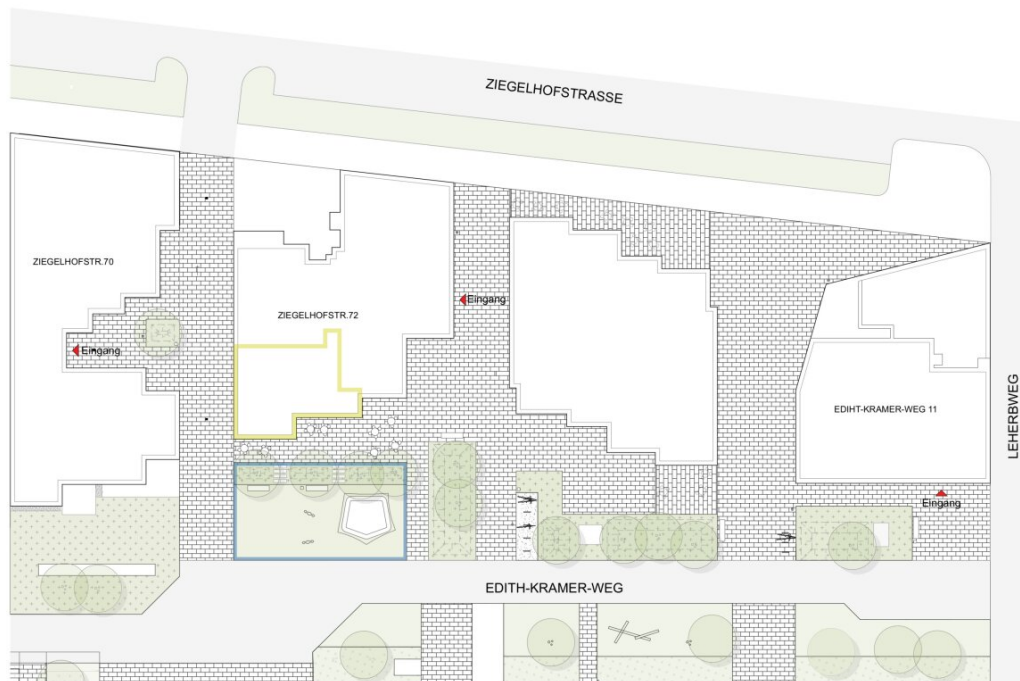
- KINDERSPIELPLATZ
- GEMEINSCHAFTSRAUM

ÜBERSICHT Lageplan  
STAND: 06.09.22

Vertragsplan  
INDEX



**GERNER  
GERNER  
PLUS.**



SEITE 3/7

Neubau einer Wohnhausanlage  
Ziegelhofstrasse 70, 72,  
Edith-Kramer-Weg 11  
1220 Wien

**bwsg**  
besser wohnen - seit 1911.

WBG Wohnen und Bauen Gesellschaft m.b.H.  
1100 Wien, Trüster Straße 40/31  
T +43 1 546 08 5870  
wohnungsanfragen@bwsg.at

#### LEGENDE

- GARAGENSTELLPLÄTZE
- EINLAGERUNGSRÄUME ZHS 70
- EINLAGERUNGSRÄUME ZHS 72
- EINLAGERUNGSRÄUME EKW 11
- TECHNIKRAUM - NICHT ZUGÄNLICH
- TRAFORAUM - NICHT ZUGÄNLICH
- WASSERZÄHLERRAUM - NICHT ZUG.
- E-ZÄHLERRAUM
- HAUPTERSCHLIESSUNG
- ERSCHLIESSUNG
- GARAGEN EIN- UND AUSFAHRT

ÜBERSICHT Tiefgarage/UG  
STAND: 06.09.22

Vertragsplan  
INDEX



**GERNER  
GERNER  
PLUS.**



ZUFAHRT VON  
WEITERER TIEFGARAGE

SEITE 4/7





Neubau einer Wohnhausanlage  
Ziegelhofstrasse 70, 72,  
1220 Wien

**bwsg**  
besser wohnen - seit 1911.

WBG Wohnen und Bauen Gesellschaft m.b.H.  
1100 Wien, Trüster Straße 40/3/1  
T +43 1 546 08 5070  
wohnungsaefragen@bwsg.at

LEGENDE

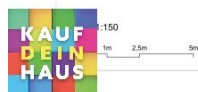
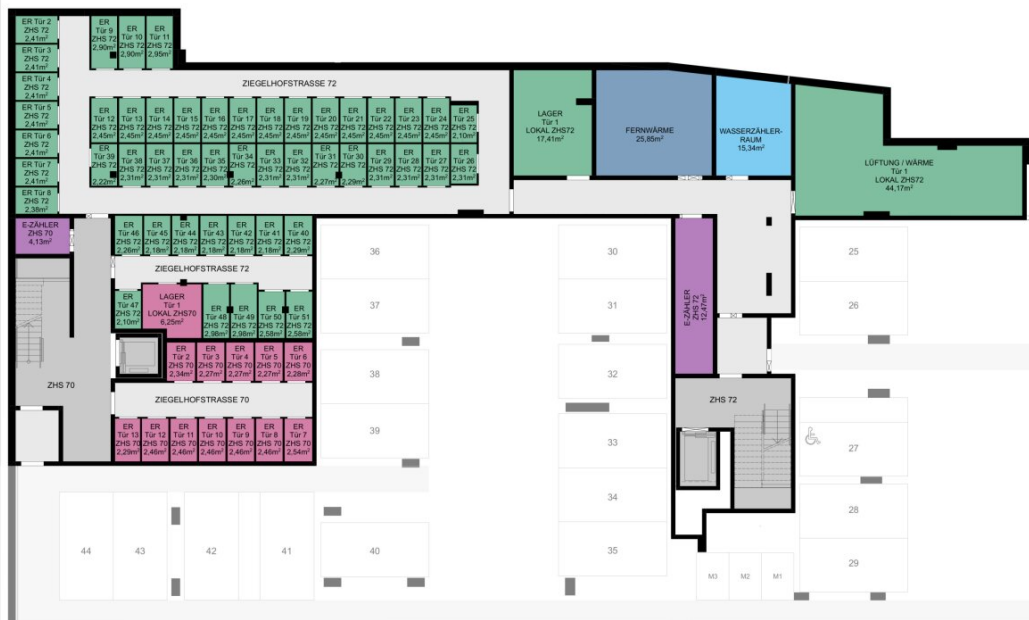
- EINLAGERUNGSRÄUME ZHS 70
- EINLAGERUNGSRÄUME ZHS 72
- TECHNIKRUM - NICHT ZUGÄNGLICH
- WASSERZÄHLERRAUM - NICHT ZUG.
- E-ZÄHLER
- HAUPTERSCHLIESSUNG
- ERSCHLIESSUNG

ÜBERSICHT UG  
STAND: 06.09.22

Vertragsplan  
INDEX



**GERNER  
GERNER  
PLUS.**



Neubau einer Wohnhausanlage  
Edith-Kramer-Weg 11  
1220 Wien

**bwsg**  
besser wohnen - seit 1911.

WBG Wohnen und Bauen Gesellschaft m.b.H.  
1100 Wien, Trister Straße 40/3/1  
T +43 1 546 08 5870  
wohnungsaefragen@bwsg.at

LEGENDE

- EINLAGERUNGSRÄUME EKW 11
- TECHNIKRAUM - NICHT ZUGÄNGLICH
- TRAFORAUUM - NICHT ZUGÄNGLICH
- E-ZÄHLER
- HAUPTERSCHLIESSUNG
- ERSCHLIESSUNG

ÜBERSICHT UG  
STAND: 06.09.22

Vertragsplan  
INDEX



**GERNER  
GERNER  
PLUS.**





Neubau einer Wohnhausanlage  
Ziegelhofstrasse 70, 72,  
Edith-Kramer-Weg 11  
1220 Wien

**bwsg**  
besser wohnen - seit 1911.

WBG Wohnen und Bauen Gesellschaft m.b.H.  
1100 Wien, Trister Straße 40/31  
T +43 1 546 08 5070  
wohnungsauftrag@bwsg.at

LEGENDE

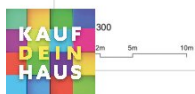
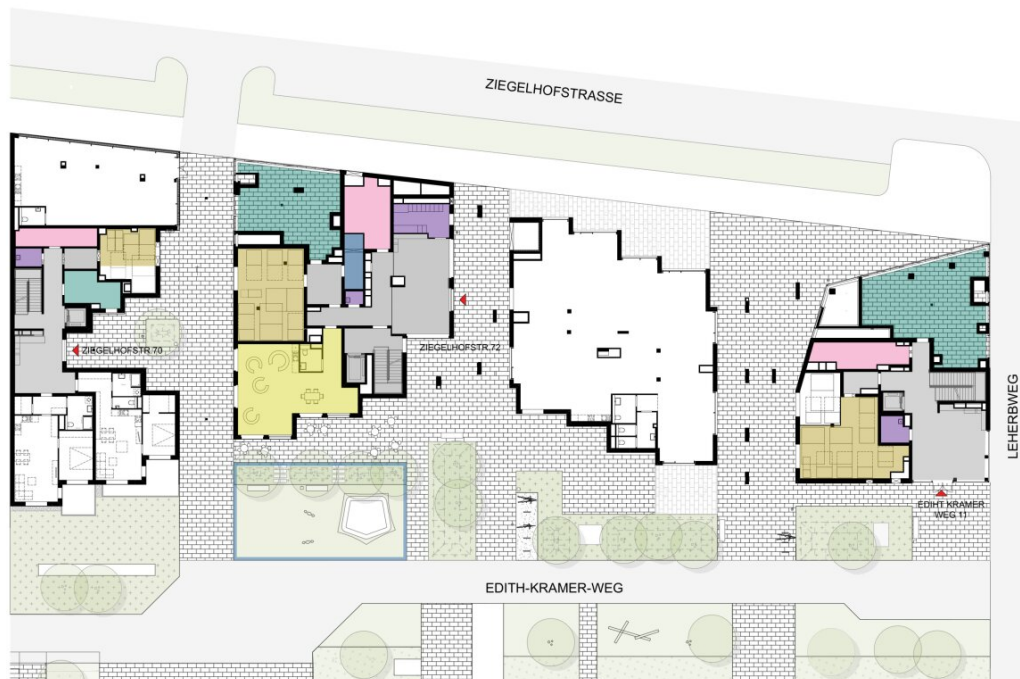
- KINDERSPIELPLATZ
- GEMEINSCHAFTSRAUM
- MÜLLRAUM
- HAUPTERSCHLIESSUNG
- TECHNIKRAUM - NICHT ZUGÄNGLICH
- HAUSBETREUUNG
- FAHRADABSTELLRAUM
- KINDERWAGENABSTELLRAUM

ÜBERSICHT Erdgeschoss  
STAND: 06.09.22

Vertragsplan  
INDEX



**GERNER  
GERNER  
PLUS.**



SEITE 7/7



Neubau einer Wohnhausanlage  
Ziegelhofstrasse 70, 72,  
Edith-Karner-Weg 11  
1220 Wien

**bwsg**  
besser wohnen – seit 1911.

WBG Wohnen und Bauen Gesellschaft m.b.H.  
1100 Wien, Triester Straße 40/31  
T +43 1 546 08 5070  
wohnungsauftrag@bwsg.at

#### Wohnen am Wasser – Urlaub zu Hause

In traumhafter Lage, gleich beim Hirschstettner Badeseen, entstehen hier 99 frei finanzierte Eigentumswohnungen. Neben dem idyllischen Badeteich mit Liegewiesen und Spielplätzen befinden sich in nächster Umgebung ebenso die Hirschstettner Baumengärten und zahlreiche andere Naherholungsgebiete. Fühlen Sie sich jeden Tag wie im Urlaub.

Neben viel Grün, um die Seele baumeln zu lassen, erwartet Sie ebenso eine ausgezeichnete Infrastruktur:

Mit dem Auto erreichen Sie die City in ca. 20 Minuten, mit den Öffi in nur ca. 30 Minuten.

Auch für Ihr leibliches Wohl und Ihre täglichen Bedürfnisse ist gesorgt: Restaurants, eine Apotheke und Nahversorger befinden sich in nächster Nähe.

Sie finden angrenzend den Bildungscampus Berresgasse, vom Kindergarten bis zur Mittelschule, ausgezeichnete Bildungseinrichtungen für Ihren Nachwuchs.

Sichern Sie sich Ihren Platz an der Sonne im neu entstehenden Stadtviertel.

Alle BewohnerInnen der Wohnanlage erhalten Ausblick auf den Badeteich Hirschstetten und/oder die großzügigen Parkanlagen im unmittelbaren Umfeld.

Die Wohnungen erhalten einen separaten Gemeinschaftsraum mit einem Kinderspielfeld und einem Zugang zum nahegelegenen Park.

**Hardfacts:**  
Wohnungen: 99  
Lokale: 2  
KFZ-Stellplätze in Garage: 72

**GERNER  
GERNER  
PLUS.**

SEITE 17

**KAUF  
DEIN  
HAUS**

Neubau einer Wohnhausanlage  
Ziegelhofstrasse 70, 72,  
Edith-Karner-Weg 11  
1220 Wien

**bwsg**  
besser wohnen - seit 1911.

WBG Wohnen und Bauen Gesellschaft m.b.H.  
1100 Wien, Trister Straße 40/31  
T +43 1 546 08 5070  
wohnungsaefragen@bwsg.at

#### ÜBERSICHT LAGE



M 1:5000

0m 50m 250m

#### ÜBERSICHT Lage

STAND: 06.09.22

#### Vertragsplan

INDEX



**GERNER  
GERNER  
PLUS.**



M 1:10000

0m 100m 500m



SEITE 2/7

**KAUF  
DEIN  
HAUS**



Neubau einer Wohnhausanlage  
Ziegelhofstrasse 70, 72,  
Edith-Kramer-Weg 11  
1220 Wien

**bwsg**  
besser wohnen - seit 1911.

WBG Wohnen und Bauen Gesellschaft m.b.H.  
1100 Wien, Trüster Straße 40/31  
T +43 1 546 08 5070  
wohnungsauftrag@bwsg.at

LEGENDE

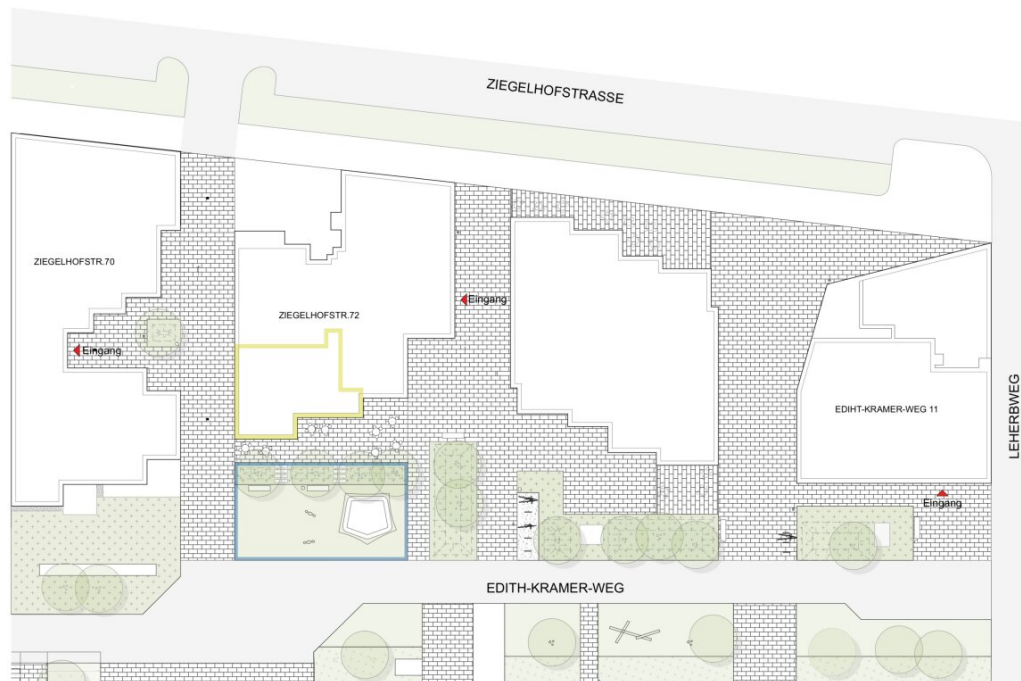
- KINDERSPIELPLATZ
- GEMEINSCHAFTSRAUM

ÜBERSICHT Lageplan  
STAND: 06.09.22

Vertragsplan  
INDEX



**GERNER  
GERNER  
PLUS.**



SEITE 3/7

Neubau einer Wohnhausanlage  
Ziegelhofstrasse 70, 72,  
Edith-Kramer-Weg 11  
1220 Wien

**bwsg**  
besser wohnen - seit 1911.

WBG Wohnen und Bauen Gesellschaft m.b.H.  
1100 Wien, Trüster Straße 40/31  
T +43 1 546 08 5870  
wohnungsanfragen@bwsg.at

#### LEGENDE

- GARAGENSTELLPLÄTZE
- EINLAGERUNGSRÄUME ZHS 70
- EINLAGERUNGSRÄUME ZHS 72
- EINLAGERUNGSRÄUME EKW 11
- TECHNIKRAUM - NICHT ZUGÄNLICH
- TRAFORAUM - NICHT ZUGÄNLICH
- WASSERZÄHLERRAUM - NICHT ZUG.
- E-ZÄHLERRAUM
- HAUPTERSCHLIESSUNG
- ERSCHLIESSUNG
- GARAGEN EIN- UND AUSFAHRT

ÜBERSICHT Tiefgarage/UG  
STAND: 06.09.22

Vertragsplan  
INDEX



**GERNER  
GERNER  
PLUS.**



ZUFAHRT VON  
WEITERER TIEFGARAGE

SEITE 4/7



Neubau einer Wohnhausanlage  
Ziegelhofstrasse 70, 72,  
1220 Wien

**bwsg**  
besser wohnen - seit 1911.

WBG Wohnen und Bauen Gesellschaft m.b.H.  
1100 Wien, Trüster Straße 40/3/1  
T +43 1 546 08 5070  
wohnungsaefragen@bwsg.at

LEGENDE

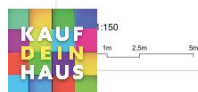
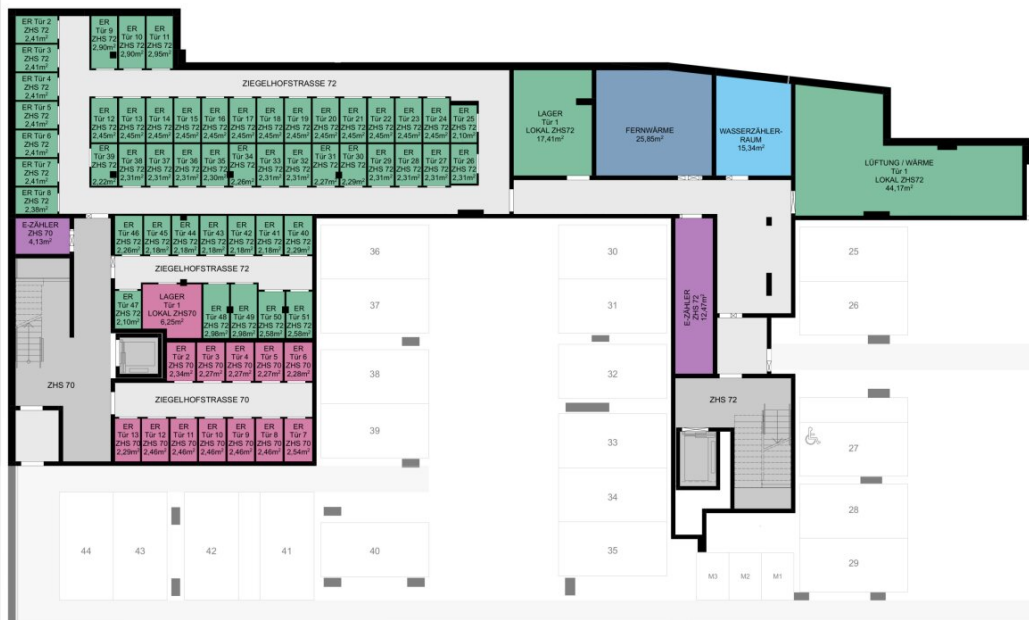
- EINLAGERUNGSRÄUME ZHS 70
- EINLAGERUNGSRÄUME ZHS 72
- TECHNIKRUM - NICHT ZUGÄNLICH
- WASSERZÄHLERRAUM - NICHT ZUG.
- E-ZÄHLER
- HAUPTERSCHLIESSUNG
- ERSCHLIESSUNG

ÜBERSICHT UG  
STAND: 06.09.22

Vertragsplan  
INDEX



**GERNER  
GERNER  
PLUS.**





Neubau einer Wohnhausanlage  
Edith-Kramer-Weg 11  
1220 Wien

**bwsg**  
besser wohnen - seit 1911.

WBG Wohnen und Bauen Gesellschaft m.b.H.  
1100 Wien, Trister Straße 40/3/1  
T +43 1 546 08 5870  
wohnungsaefragen@bwsg.at

LEGENDE

- EINLAGERUNGSRÄUME EKW 11
- TECHNIKRAUM - NICHT ZUGÄNGLICH
- TRAFORAUUM - NICHT ZUGÄNGLICH
- E-ZÄHLER
- HAUPTERSCHLIESSUNG
- ERSCHLIESSUNG

ÜBERSICHT UG  
STAND: 06.09.22

Vertragsplan  
INDEX



**GERNER  
GERNER  
PLUS.**



Neubau einer Wohnhausanlage  
Ziegelhofstrasse 70, 72,  
Edith-Kramer-Weg 11  
1220 Wien

**bwsg**  
besser wohnen - seit 1911.

WBG Wohnen und Bauen Gesellschaft m.b.H.  
1100 Wien, Trüster Straße 40/31  
T +43 1 546 08 5070  
wohnungsauftrag@bwsg.at

LEGENDE

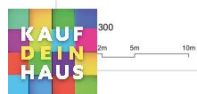
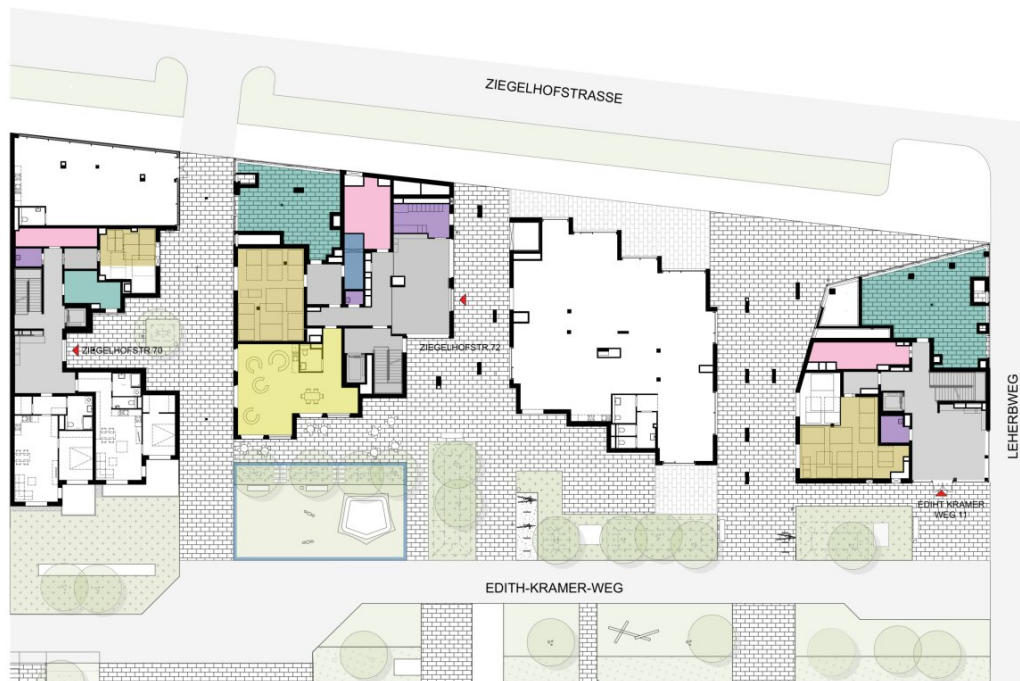
- KINDERSPIELPLATZ
- GEMEINSCHAFTSRAUM
- MÜLLRAUM
- HAUPTERSCHLIESSUNG
- TECHNIKRUM - NICHT ZUGÄNGLICH
- HAUSBETREUUNG
- FAHRADABSTELLRAUM
- KINDERWAGENABSTELLRAUM

ÜBERSICHT Erdgeschoss  
STAND: 06.09.22

Vertragsplan  
INDEX



**GERNER  
GERNER  
PLUS.**



SEITE 7/7

## Objektbeschreibung

**SO GÜNSTIG, DA TAUT SOGAR DER SCHNEEMANN! 6,5% RABATT AUF ALLE WOHNUNGEN UND GARAGEN!**

**ZUSÄTZLICH GIBT ES PRO ZIMMER EINEN € 1000,- GUTSCHEIN VON XXXLUTZ!**

**VOM ANGEFÜHRTEN NETTOPREIS WIRD NOCH EIN RABATT VON 6,5% ABGEZOGEN!**

Willkommen in dieser einzigartigen **Erstbezugswohnung** im begehrten 1220 Wien! Diese Immobilie ist ideal für **Investoren**, die in eine attraktive Lage investieren möchten.

- **Erstbezug:** Genießen Sie die Vorzüge einer nagelneuen Wohnung und einem frischen Wohngefühl.
- **Heizung:** Die Fußbodenheizung sorgt für eine angenehme Wärmeverteilung und ein behagliches Ambiente in jedem Raum.
- **Technologie:** Dank der Glasfaseranbindung sind Sie bestens vernetzt und genießen schnelles Internet.

Die **Verkehrsanbindung** ist äußerst praktisch: Bus und Straßenbahn befinden sich in unmittelbarer Nähe, sodass Sie schnell und unkompliziert in die Innenstadt gelangen.

In der Umgebung finden Sie alles, was das Herz begehrt: Ärzte, Apotheken, Kliniken, Schulen und Kindergärten sind bequem zu Fuß erreichbar. Supermärkte und weitere Einkaufsmöglichkeiten sorgen für eine optimale Versorgung im Alltag.

Erleben Sie das **Urlaubsfeeling** direkt vor Ihrer Haustür am Hirschstettner Badeteich. Ob entspannende Spaziergänge, Picknicks mit der Familie oder sportliche Aktivitäten – dieser Standort bietet Ihnen eine hohe Lebensqualität und zahlreiche Freizeitmöglichkeiten.

Verpassen Sie nicht die Chance auf dieses besondere Wohngefühl! Kontaktieren Sie uns noch heute für weitere Informationen und einen Besichtigungstermin!

**UM NETTO € 27.450,- KÖNNEN SIE SICH IHREN TIEFGARAGENSTELLPLATZ SICHERN!**



## **Infrastruktur / Entfernungen**

### **Gesundheit**

Arzt <300m

Apotheke <500m

Klinik <775m

Krankenhaus <3.000m

### **Kinder & Schulen**

Schule <400m

Kindergarten <150m

Universität <3.075m

Höhere Schule <3.025m

### **Nahversorgung**

Supermarkt <550m

Bäckerei <450m

Einkaufszentrum <1.450m

### **Sonstige**

Bank <775m

Geldautomat <550m

Post <825m

Polizei <900m

### **Verkehr**

Bus <175m

U-Bahn <1.225m

Straßenbahn <425m

Bahnhof <1.225m

Autobahnanschluss <1.100m

Angaben Entfernung Luftlinie / Quelle: OpenStreetMap