

Baugenehmigte Liegenschaft im 3. Wiener Gemeindebezirk (Insolvenzverkauf)



Objektnummer: 996

Eine Immobilie von TERRA MISSION REAL ESTATE Ges.m.b.H

Zahlen, Daten, Fakten

Art:	Grundstück
Land:	Österreich
PLZ/Ort:	1030 Wien, Landstraße
Nutzfläche:	6.077,00 m ²
Kaufpreis:	11.000.000,00 €
Provisionsangabe:	

3% des Kaufpreises zzgl. 20% USt.

Ihr Ansprechpartner



Friedrich Kutschi

TERRA MISSION REAL ESTATE Ges.m.b.H
Tuchlauben 7A
1010 Wien

T +43 664 192 16 49

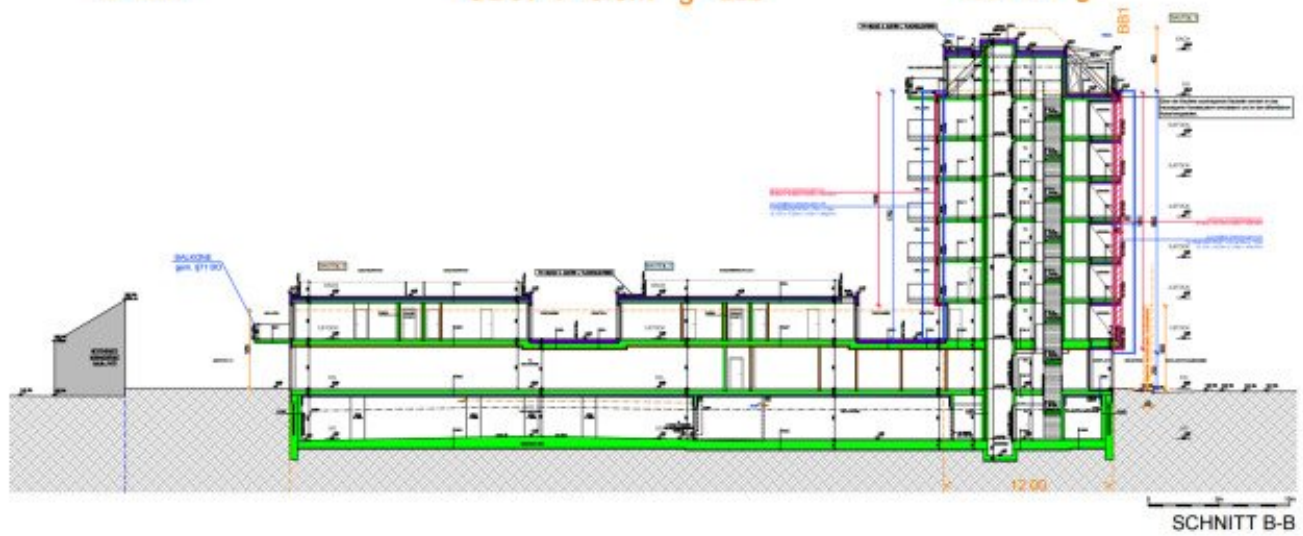
Gerne stehe ich Ihnen für weitere Informationen oder einen Besichtigungstermin zur Verfügung.

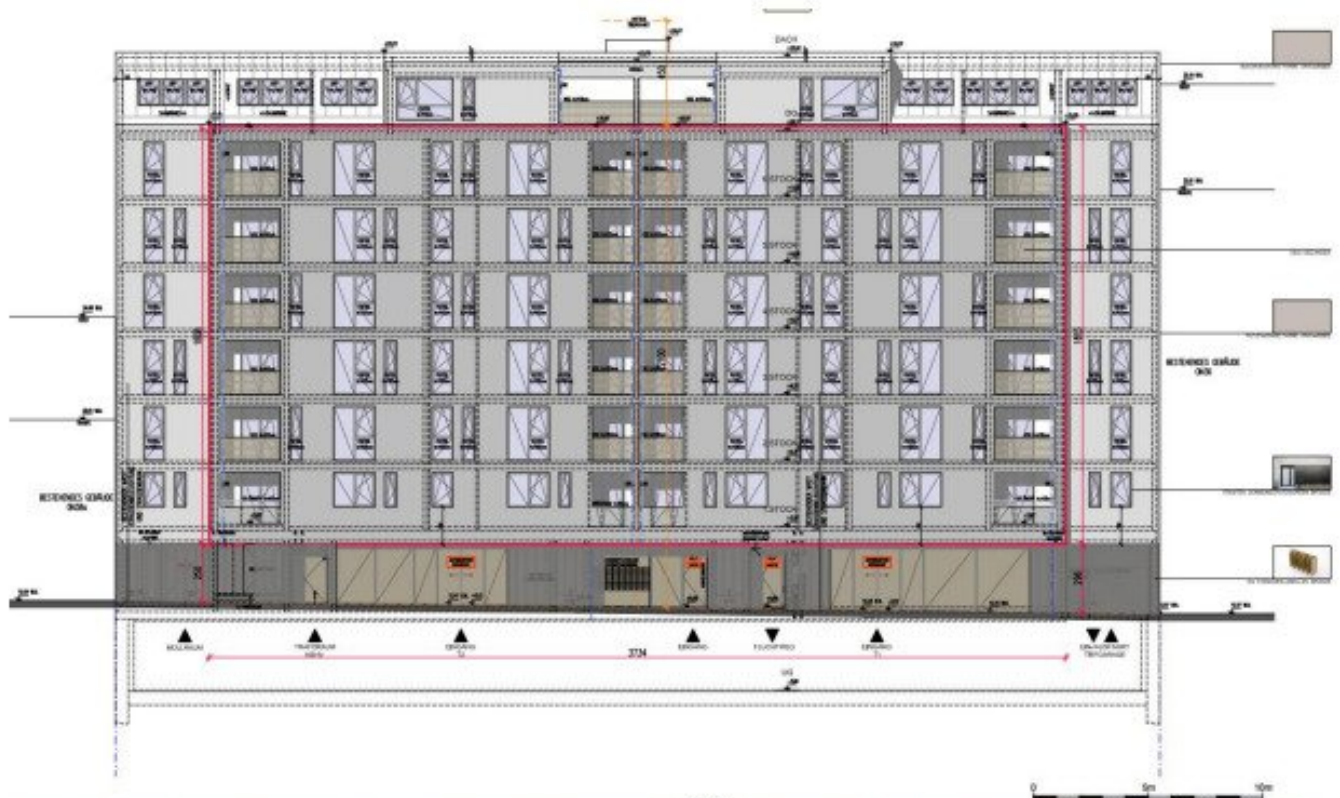


G BB3

GBgv I 5.5m g BB2

GB IV g



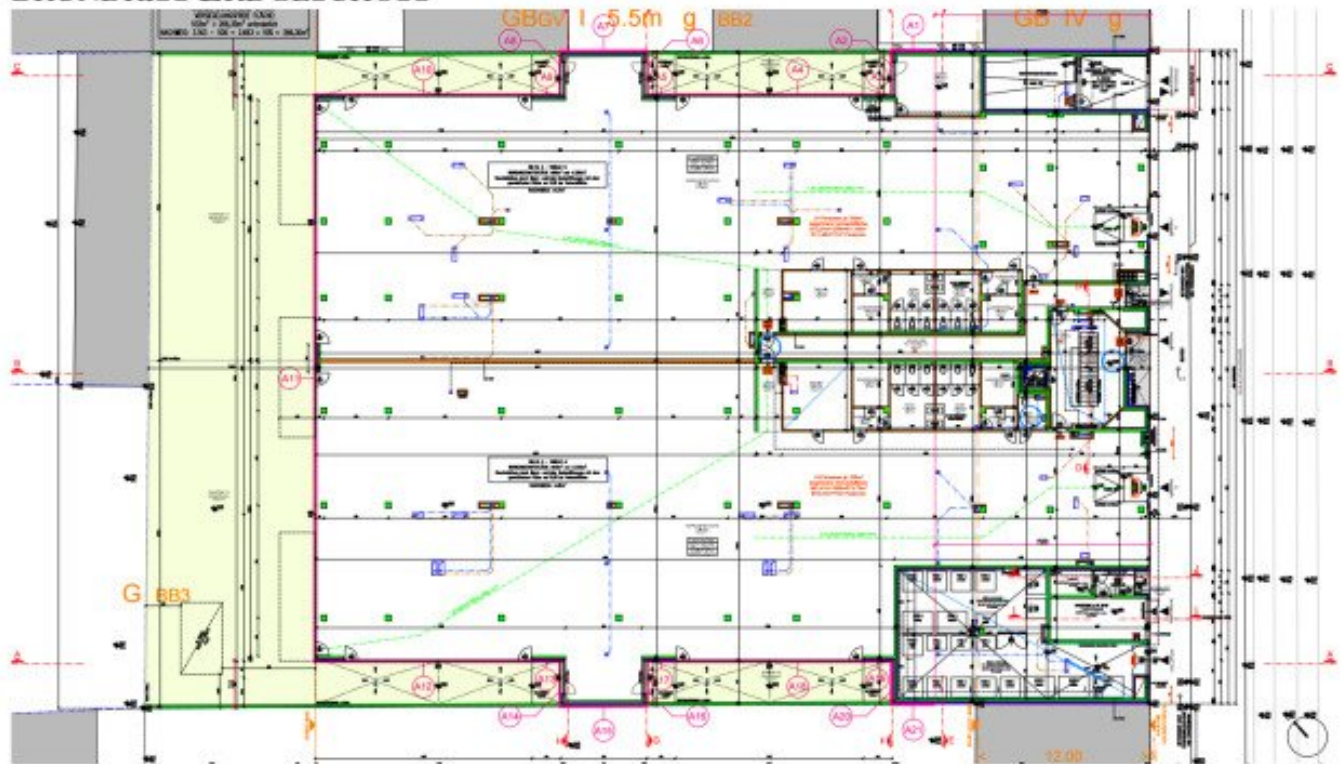


BAUTEIL 1: ANSICHT VON SÜDOSTEN

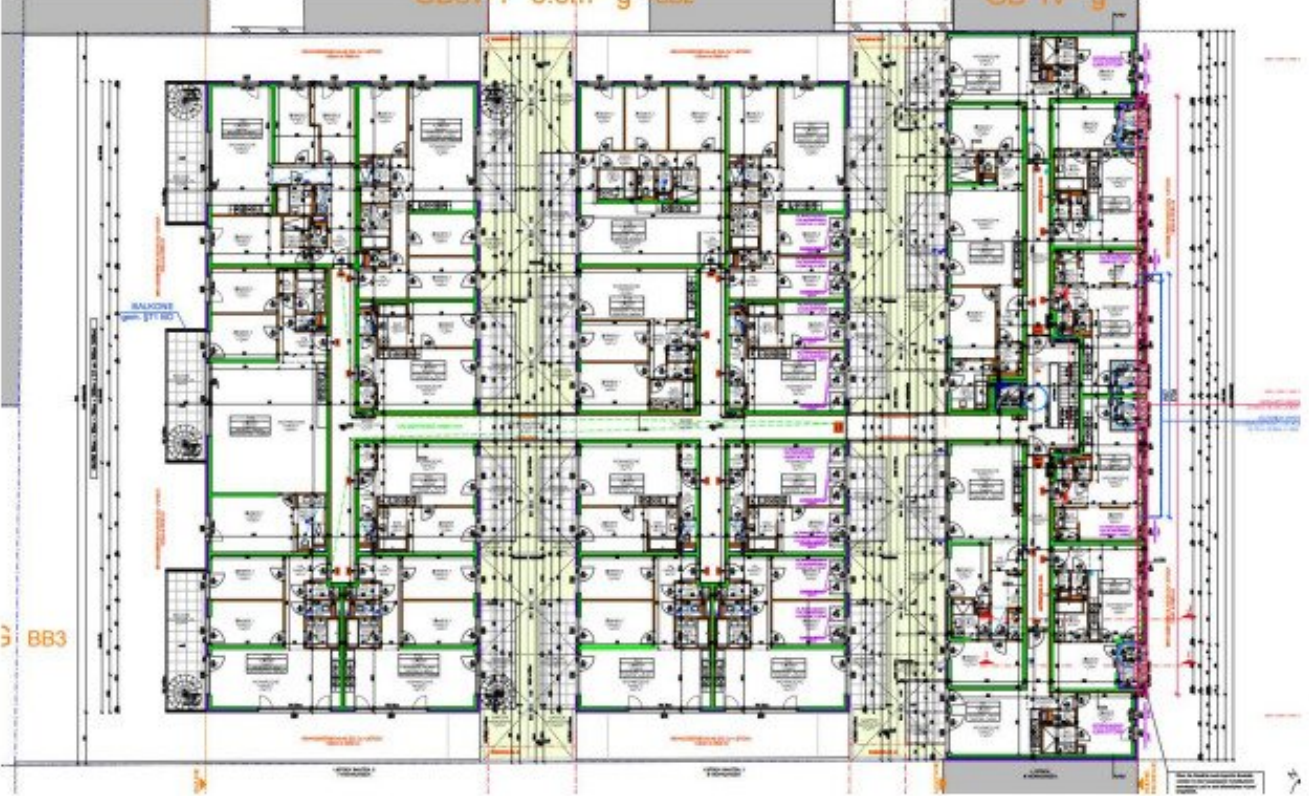
GRUNDRISS TIEFGARAGE/ KELLER



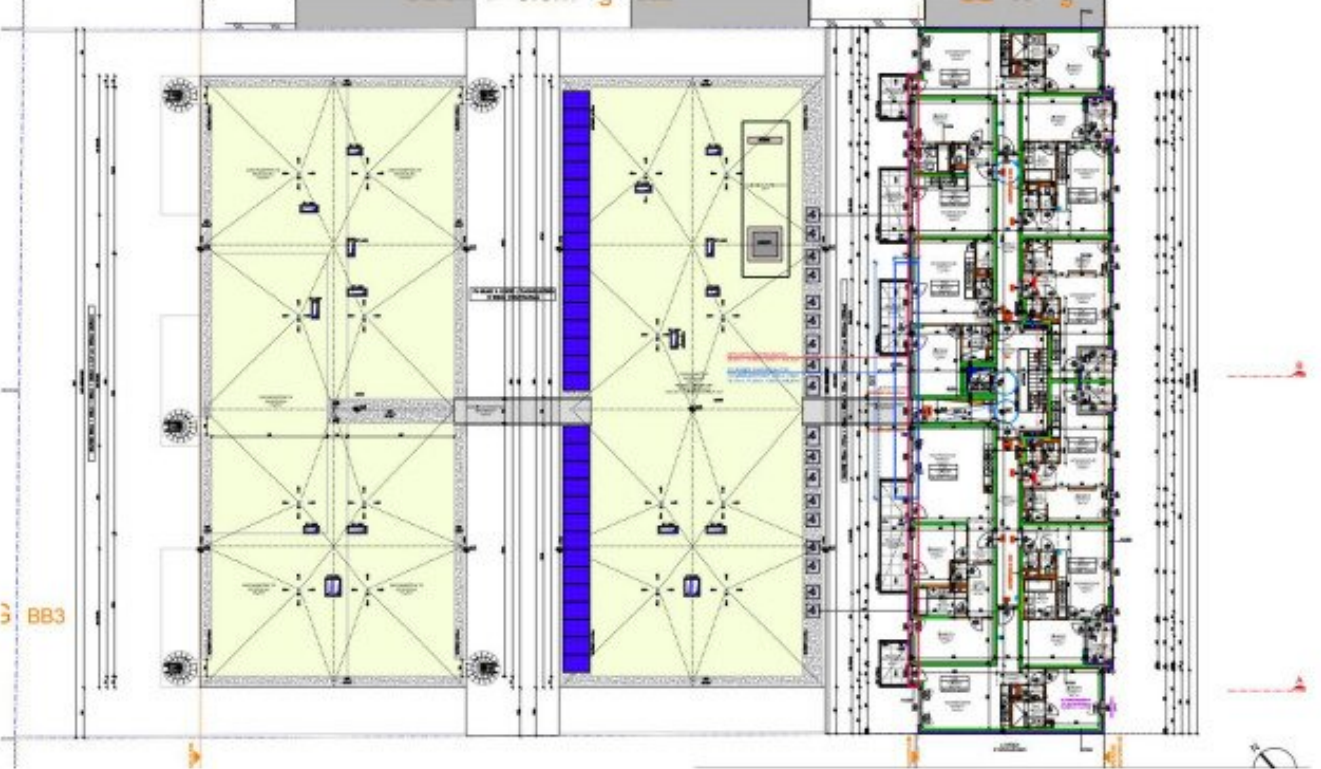
GRUNDRISS ERDGESCHOSS



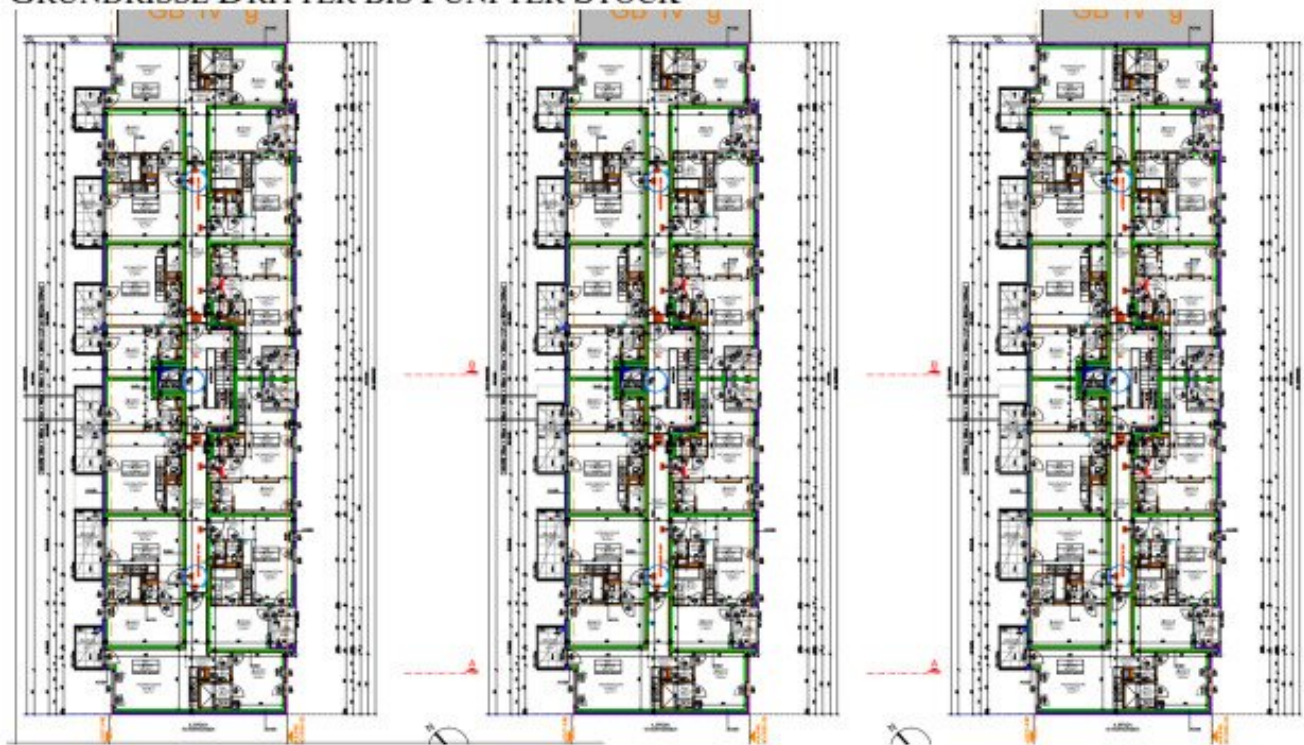
GRUNDRISS ERSTER STOCK



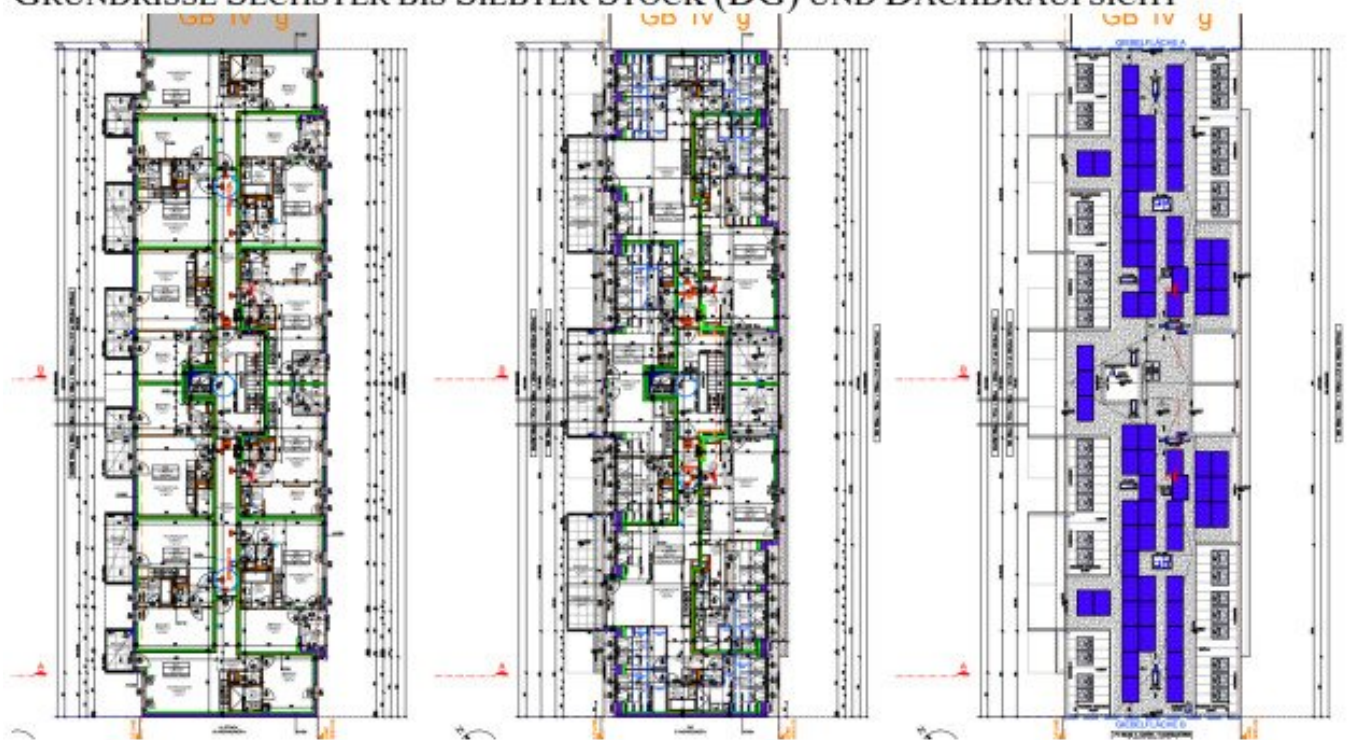
GRUNDRISS ZWEITER STOCK



GRUNDRISSSE DRITTER BIS FÜNFTER STOCK



GRUNDRISSSE SECHSTER BIS SIEBTER STOCK (DG) UND DACHDRAUFSICHT



Objektbeschreibung

Die angebotene Liegenschaft umfasst ein Grundstück im Ausmaß von rund 3.177 m² und einen Einreichplan mit evidentem Baubescheid.

Die Planung umfasst ein großvolumiges Bauvorhaben (Gewerbe, Ordination, Wohnen) mit einem Gesamtausmaß von ca. 6.100 m² Nutzfläche.

Auf der Liegenschaft befindet sich noch ein Altbestand.

Für weitere Informationen fordern Sie bitte das Gutachten an !

Hinweis gemäß Energieausweisvorlagegesetz: Ein Energieausweis wurde vom Eigentümer bzw. Verkäufer, nach unserer Aufklärung über die generell geltende Vorlagepflicht, sowie Aufforderung zu seiner Erstellung noch nicht vorgelegt. Daher gilt zumindest eine dem Alter und der Art des Gebäudes entsprechende Gesamtenergieeffizienz als vereinbart. Wir übernehmen keinerlei Gewähr oder Haftung für die tatsächliche Energieeffizienz der angebotenen Immobilie.

Der Vermittler ist als Doppelmakler tätig.

Infrastruktur / Entfernungen

Gesundheit

Arzt <500m
Apotheke <500m
Klinik <500m
Krankenhaus <1.000m

Kinder & Schulen

Schule <500m
Kindergarten <500m
Universität <500m
Höhere Schule <500m

Nahversorgung

Supermarkt <500m
Bäckerei <500m
Einkaufszentrum <500m

Sonstige

Geldautomat <500m
Bank <500m

Post <500m
Polizei <1.000m

Verkehr

Bus <500m
U-Bahn <500m
Straßenbahn <500m
Bahnhof <500m
Autobahnanschluss <2.000m

Angaben Entfernung Luftlinie / Quelle: OpenStreetMap