

Saniertes, kleines Haus in guter Lage



Objektnummer: 1429

Eine Immobilie von KMW Immobilien GmbH

Zahlen, Daten, Fakten

Art:	Haus
Land:	Österreich
PLZ/Ort:	3508 Paudorf
Baujahr:	1900
Alter:	Altbau
Wohnfläche:	85,00 m ²
Zimmer:	3
Bäder:	1
WC:	1
Heizwärmebedarf:	C 81,50 kWh / m ² * a
Kaufpreis:	198.000,00 €
Provisionsangabe:	

3% des Kaufpreises zzgl. 20% USt.

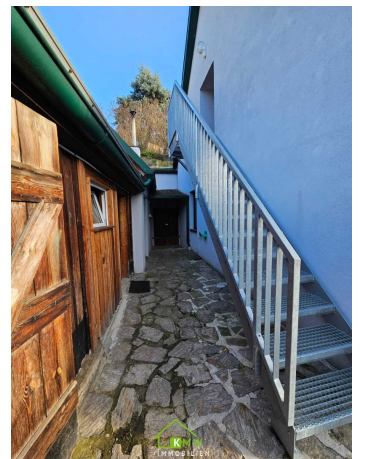
Ihr Ansprechpartner

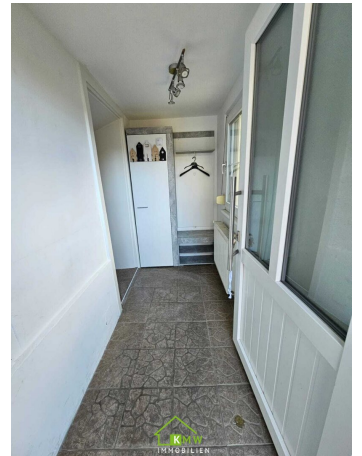


Immobilienfachberater Helmut Kalchbrenner

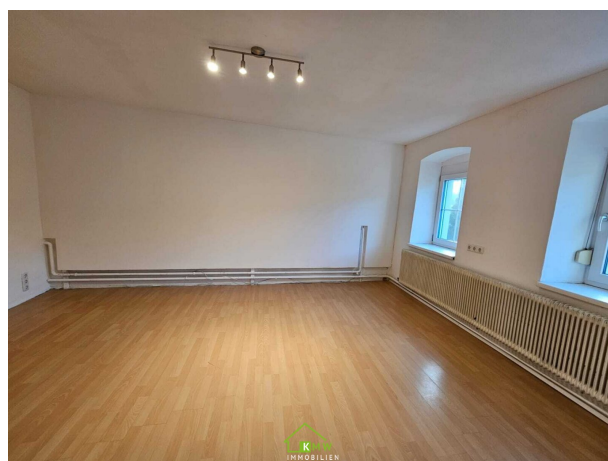
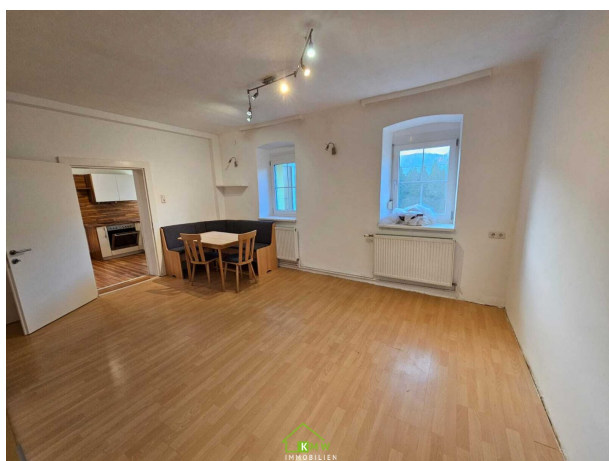
KMW Immobilien GmbH
Schwedengasse 1a
3500 Krems an der Donau

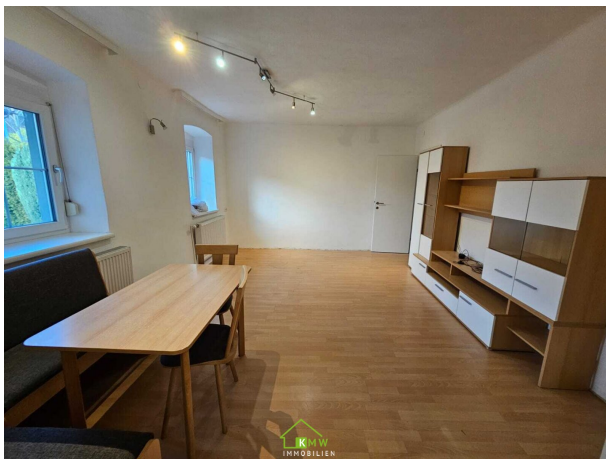
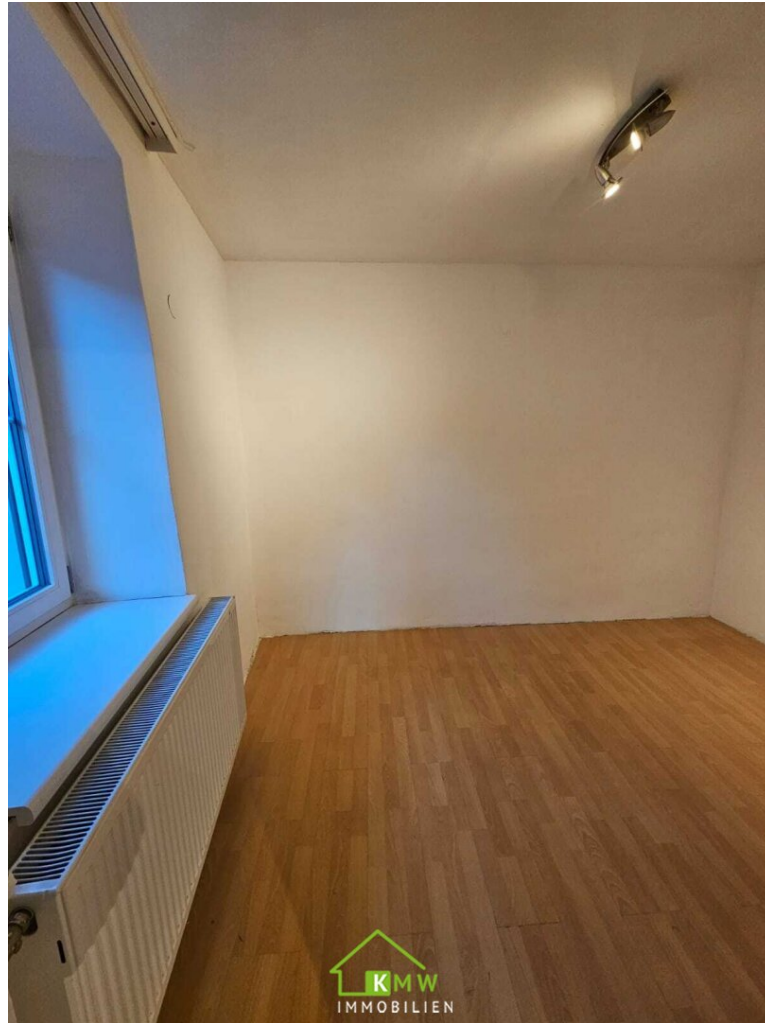
T +43 2732 72120
H +43 664 2113740
F +43 2732 72120

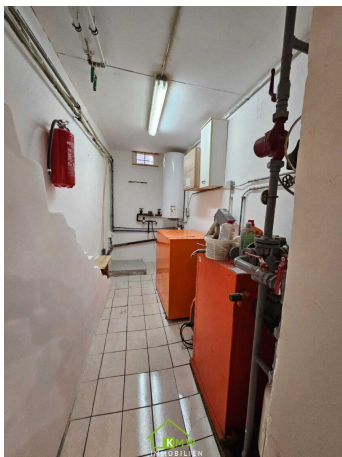


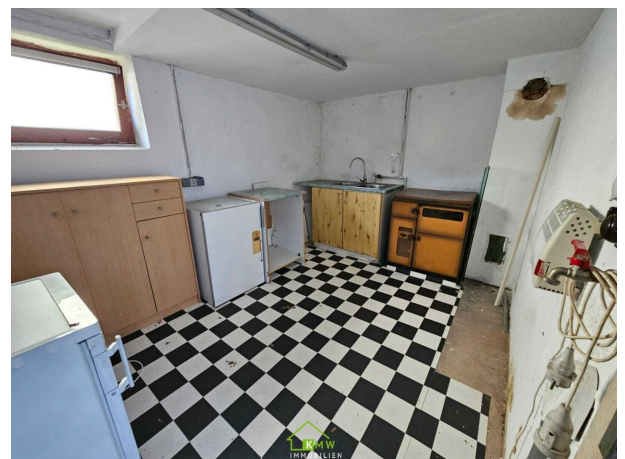
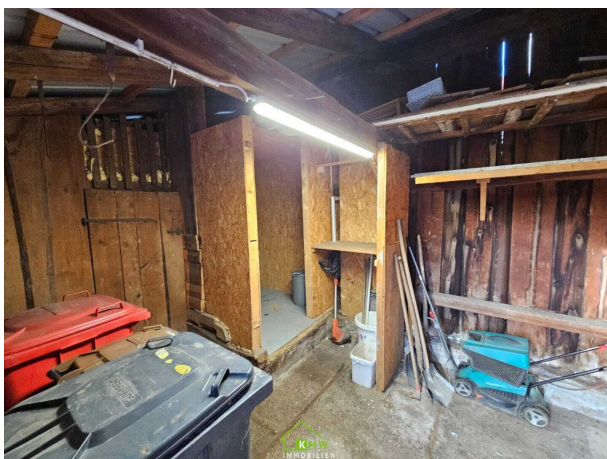
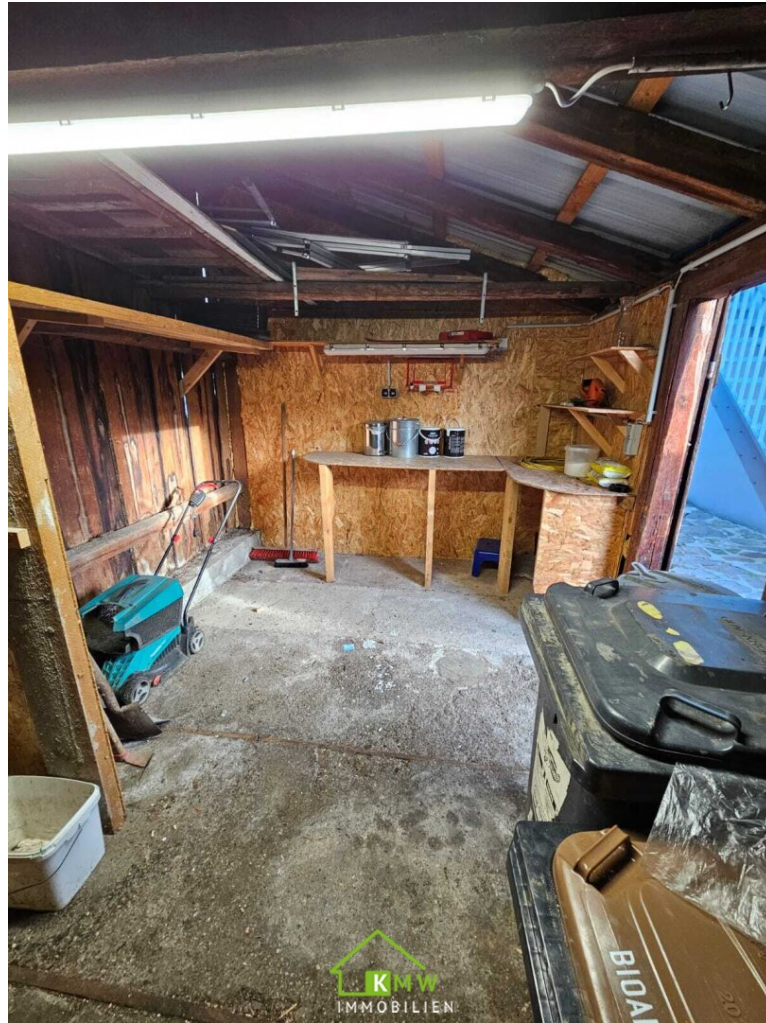














Objektbeschreibung

Zum Verkauf gelangt ein kleines, saniertes Haus in angenehmer Ortslage.

Dieses Haus wurde ca. 2013 saniert: Dach, Fassade, Heizung, Fenster mit Rollläden, diverse Leitungen,....

Diese Immobilie besteht aus Wohnzimmer, 2 Schlafzimmer, Essküche, Badezimmer mit Dusche und Wanne, WC mit Waschgelegenheit, Haustechnikraum (Heizraum).

Es besteht die Möglichkeit den Dachboden auf zusätzliche Wohnfläche auszubauen (ca. 75m²). Anschlüsse wie Wasser, Klimagerät oder Strom befinden sich bereits dort.

Im Außenbereich befindet sich ein kleiner begrünter Garten, Nebengebäude/Schuppen, ein weiterer Raum und ein gewölbter Keller. Eine Zufahrt zum Grundstück gibt es straßenseitig auch. Ein Abstellplatz neben dem Haus kann und darf genutzt werden - befindet sich aber nicht im Eigentum.

Sollten Sie Interesse an dieser Immobilie haben und eine unverbindliche Besichtigung wünschen dann bitte ich Sie um Rückruf unter 0664/2113740 - Herr Helmut Kalchbrenner. Ich freue mich auf Ihren Anruf

Der Vermittler ist als Doppelmakler tätig.

Infrastruktur / Entfernungen

Gesundheit

Arzt <2.500m
Apotheke <2.000m
Klinik <2.500m
Krankenhaus <7.000m

Kinder & Schulen

Schule <500m
Kindergarten <1.500m
Universität <6.500m
Höhere Schule <6.500m

Nahversorgung

Supermarkt <500m
Bäckerei <2.500m

Einkaufszentrum <7.500m

Sonstige

Bank <500m

Geldautomat <500m

Post <5.500m

Polizei <5.500m

Verkehr

Bus <500m

Autobahnanschluss <4.500m

Bahnhof <500m

Angaben Entfernung Luftlinie / Quelle: OpenStreetMap