

Großzügig und hell: 2-Zimmer-Maisonette-Wohnung in beliebter Wohngegend



Objektnummer: 1937/7645925

Eine Immobilie von AREV Immobilien GmbH

Zahlen, Daten, Fakten

Art:	Wohnung - Maisonette
Land:	Österreich
PLZ/Ort:	4910 Ried im Innkreis
Wohnfläche:	72,00 m ²
Bäder:	1
WC:	1
Balkone:	1
Heizwärmebedarf:	31,60 kWh / m ² * a
Gesamtmiete	876,28 €
Kaltmiete (netto)	603,52 €
Kaltmiete	741,87 €
Betriebskosten:	138,35 €
Heizkosten:	50,18 €
USt.:	84,23 €
Provisionsangabe:	

Gemäß Erstauftraggeberprinzip bezahlt der Abgeber die Provision.

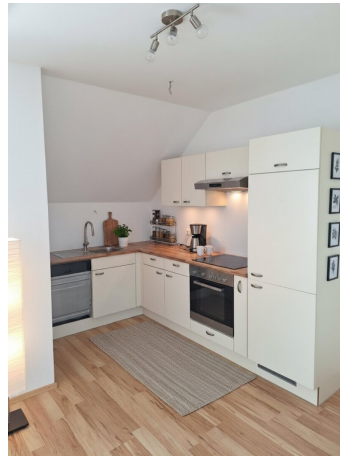
Ihr Ansprechpartner

Mathilde Feichtenschlager

AREV Immobilien Gesellschaft m.b.H.
Hannesgrub Süd 6
4911 Tumeltsham

T +43 7752 85885 305
H +43 6648185369

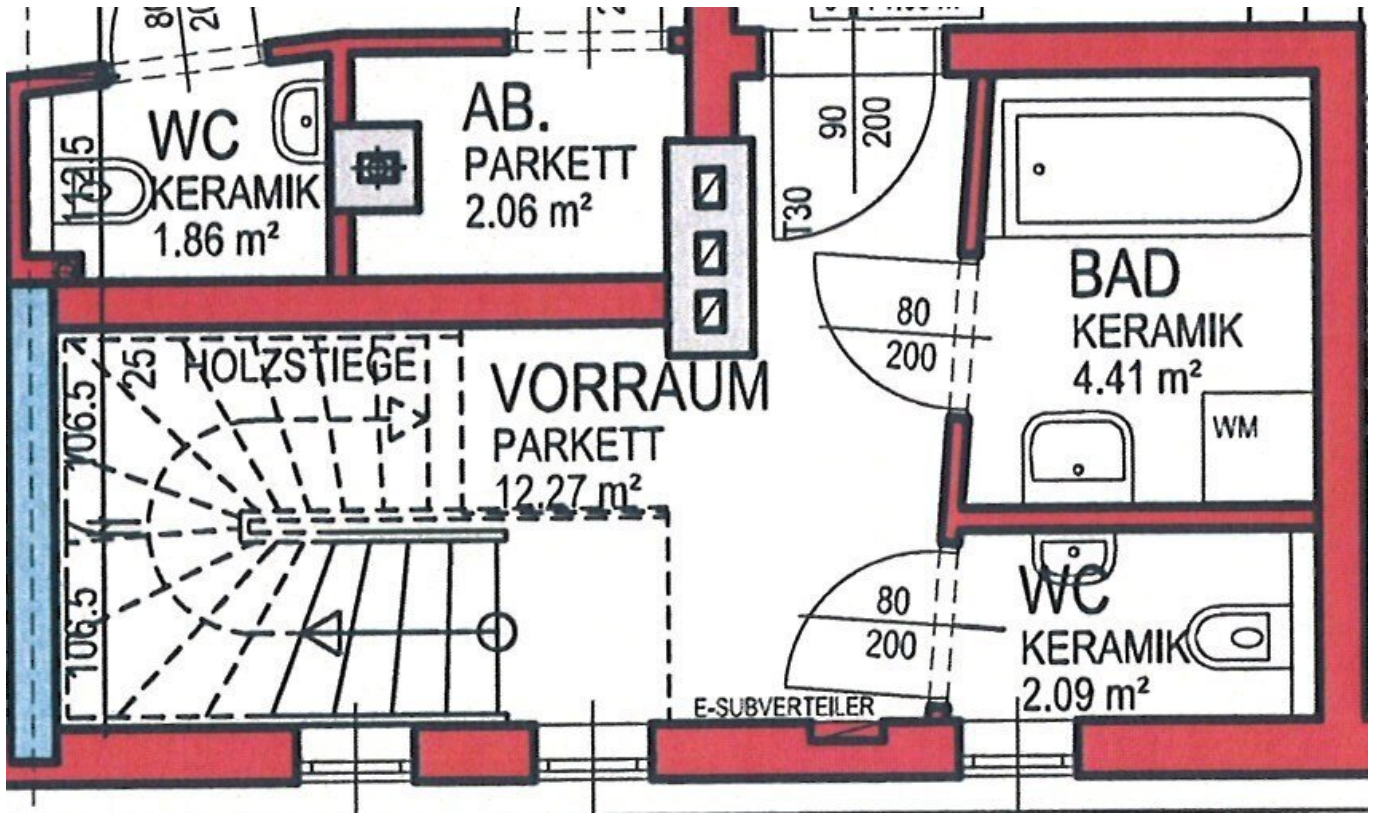
Gerne stehe ich Ihnen für weitere Informationen oder einen Besichtigungstermin zur Verfügung.











Objektbeschreibung

Entdecken Sie Ihr neues Zuhause in der charmanten Maisonette-Wohnung in Ried im Innkreis! Diese lichtdurchflutete Wohnung befindet sich in der 2. Etage eines gepflegten Wohnhauses und bietet auf großzügigen 72 m² alles, was das Herz begehrt.

Die Wohnung besticht durch ihre durchdachte Raumaufteilung und moderne Ausstattung. Die zentrale Heizungsanlage sorgt für wohlige Wärme und ein angenehmes Raumklima.

In der zeitgemäßen Einbauküche können Sie Ihre Kochkünste entfalten. Der Balkon lädt dazu ein, an warmen Tagen die frische Luft zu genießen.

Die perfekte Lage dieser Immobilie ist ein weiteres Highlight. In unmittelbarer Nähe finden Sie alles, was Sie für den täglichen Bedarf benötigen. Diverse Einkaufsmöglichkeiten, darunter Supermärkte, Bäckereien und ein Einkaufszentrum, sind ebenfalls nur einen Katzensprung entfernt.

Die Verkehrsanbindung ist optimal. In wenigen Minuten erreichen Sie die nächsten Bushaltestellen sowie den Bahnhof, was Ihnen eine einfache und bequeme Anbindung an die umliegenden Städte und Gemeinden ermöglicht. Egal ob für Pendler oder Freizeitausflüge, Sie sind stets gut vernetzt.

Diese Maisonette-Wohnung bietet nicht nur ein modernes Wohnambiente, sondern auch ein hervorragendes Preis-Leistungs-Verhältnis. Lassen Sie sich diese Gelegenheit nicht entgehen und vereinbaren Sie noch heute einen Besichtigungstermin. Ihr neues Zuhause in Ried im Innkreis wartet auf Sie!

Der Immobilienmakler erklärt, dass er – entgegen dem in der Immobilienwirtschaft üblichen Geschäftsgebrauch des Doppelmaklers – einseitig nur für den Vermieter tätig ist.

Infrastruktur / Entfernungen

Gesundheit

Arzt <500m

Apotheke <500m

Klinik <500m

Krankenhaus <1.000m

Kinder & Schulen

Schule <500m

Kindergarten <1.000m

Höhere Schule <500m

Nahversorgung

Supermarkt <500m

Bäckerei <500m

Einkaufszentrum <500m

Sonstige

Bank <500m

Geldautomat <1.000m

Polizei <500m

Post <1.000m

Verkehr

Bus <500m

Bahnhof <500m

Autobahnanschluss <6.000m

Angaben Entfernung Luftlinie / Quelle: OpenStreetMap