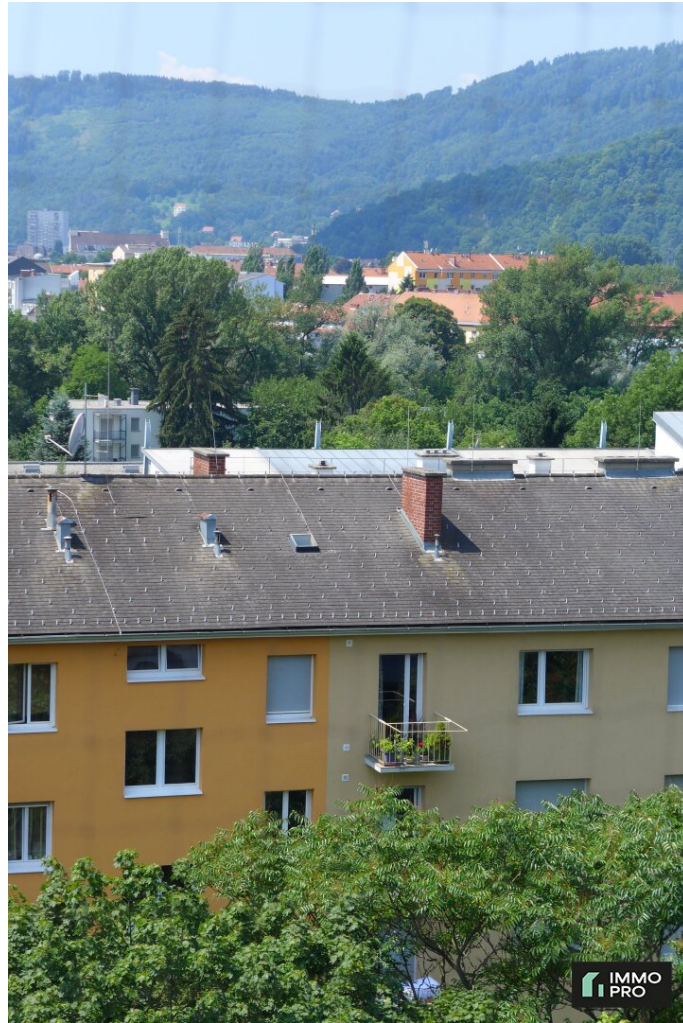


**Sehr schöne, sanierte 3-Zimmer-Wohnung plus Küche mit
Balkon in Geidorf! Inkl. Heizkosten!**



Objektnummer: 7278/42684

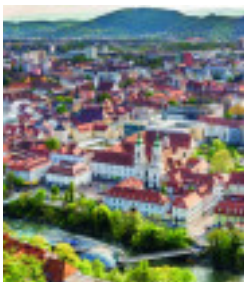
Eine Immobilie von STIWOG Immobilien GmbH

Zahlen, Daten, Fakten

Adresse	Körösisstraße 102
Art:	Wohnung
Land:	Österreich
PLZ/Ort:	8010 Graz
Alter:	Neubau
Wohnfläche:	78,60 m ²
Nutzfläche:	78,60 m ²
Zimmer:	3,50
Bäder:	1
WC:	1
Balkone:	1
Heizwärmebedarf:	D 96,70 kWh / m ² * a
Gesamtenergieeffizienzfaktor:	C 1,64
Gesamtmiete	1.190,85 €
Kaltmiete (netto)	762,40 €
Kaltmiete	980,54 €
Betriebskosten:	218,14 €
Heizkosten:	210,31 €
Provisionsangabe:	

Gemäß Erstauftraggeberprinzip bezahlt der Abgeber die Provision.

Ihr Ansprechpartner



ImmobilienService Graz

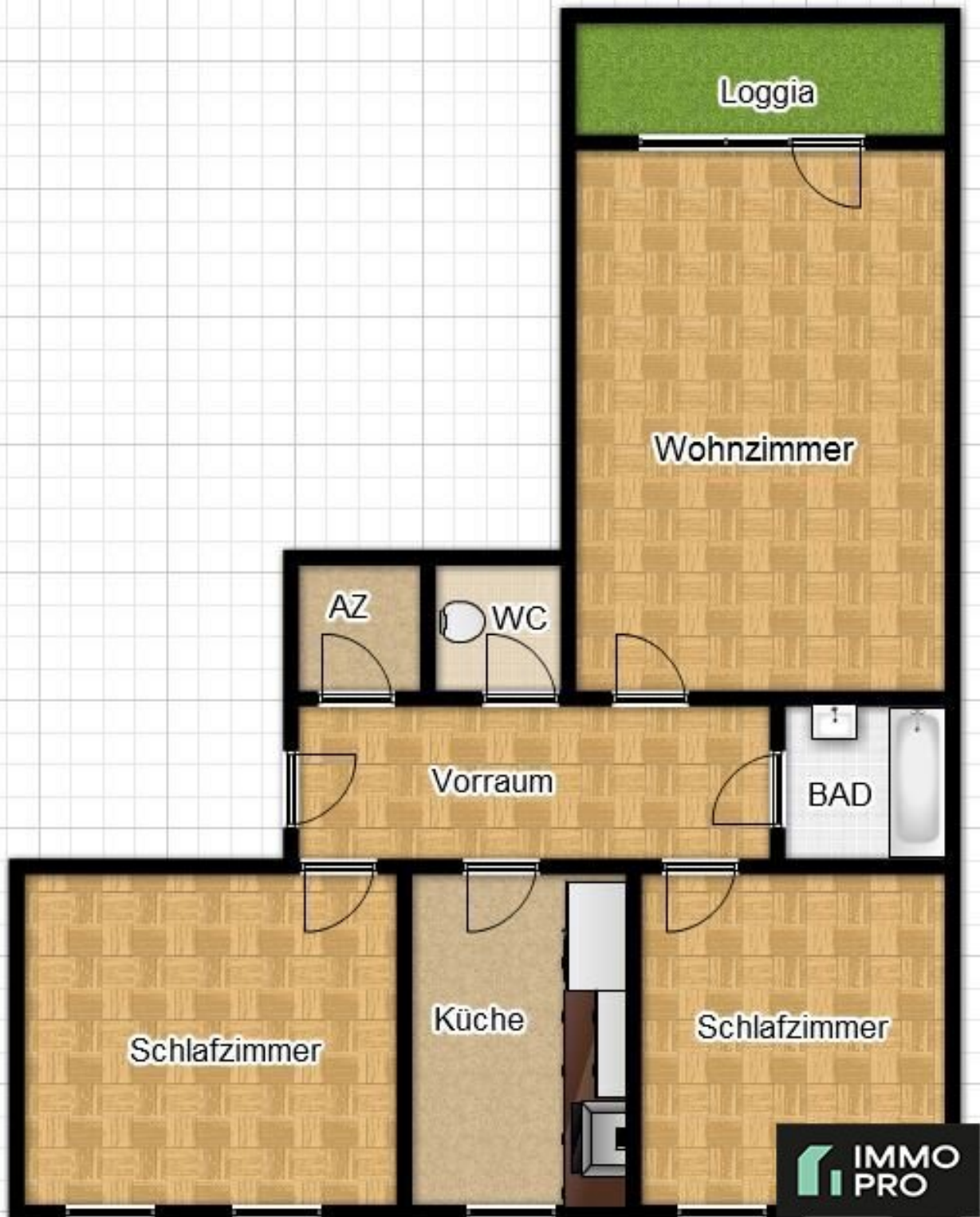
ImmoPro Immobilien GmbH











Objektbeschreibung

Zur Vermietung gelangt diese schöne, sanierte **3-Zimmer-Wohnung plus Küche mit einer Nutzfläche von 78,60 m² im 8. Obergeschoss mit Lift.**

Aufteilung:

Vorraum, Abstellraum, Toilette, Badezimmer mit Dusche, WM Anschluss, Küche mit vollausgestatteter Küchenzeile, Schlafzimmer, Kinderzimmer, Wohnzimmer mit Zugang zum Balkon. Die Zimmer sind getrennt begehbar.

Die Wohnung wird auf 5 Jahre befristet vermietet.

Es wird ein Kündigungsverzicht von 1 Jahr und einer darauffolgenden 3-monatigen Kündigungsfrist vereinbart. Der Wohnung ist ein Kellerabteil zugeteilt.

Beheizt wird die Wohnung mittels Fernwärme. Es fällt eine Kautions von **€ 3.000,--** an.

Ein Bezug ist **ab sofort** möglich!

Freuen Sie sich auf Ihren Besichtigungstermin!

Für weitere Fragen oder zur Vereinbarung eines Besichtigungstermins, schreiben Sie uns gerne eine Anfrage!

Wir weisen darauf hin, dass zwischen dem Vermittler und dem zu vermittelnden Dritten ein familiäres oder wirtschaftliches Naheverhältnis besteht.

Der Immobilienmakler erklärt, dass er – entgegen dem in der Immobilienwirtschaft üblichen Geschäftsgebrauch des Doppelmaklers – einseitig nur für den Vermieter tätig ist.

Infrastruktur / Entfernungen

Gesundheit

Arzt <100m

Apotheke <225m

Klinik <1.025m

Krankenhaus <1.025m

Kinder & Schulen

Schule <200m

Kindergarten <275m

Universität <650m

Höhere Schule <700m

Nahversorgung

Supermarkt <100m

Bäckerei <300m

Einkaufszentrum <1.700m

Sonstige

Geldautomat <350m

Bank <350m

Post <100m

Polizei <1.475m

Verkehr

Bus <100m

Straßenbahn <125m

Autobahnanschluss <5.225m

Bahnhof <1.275m

Angaben Entfernung Luftlinie / Quelle: OpenStreetMap