

**AKTIONSPREIS + Provisionsfrei! Luxuriöses Penthouse in
Bestlage: Private Liftfahrt - 50 m² Sonnenterrasse - 5
Zimmer + Garage! Genial**



Objektnummer: 290509

Eine Immobilie von Schantl ITH Immobilienreuehand GmbH

Zahlen, Daten, Fakten

Adresse	Hermannngasse
Art:	Wohnung - Penthouse
Land:	Österreich
PLZ/Ort:	1070 Wien
Baujahr:	2027
Zustand:	Erstbezug
Alter:	Neubau
Wohnfläche:	166,09 m ²
Nutzfläche:	192,46 m ²
Zimmer:	5
Bäder:	2
WC:	3
Terrassen:	1
Stellplätze:	2
Kaufpreis:	2.150.000,00 €
Kaufpreis / m ² :	11.171,15 €
Provisionsangabe:	

Provision bezahlt der Abgeber.

Ihr Ansprechpartner



Mark Prettenthaler

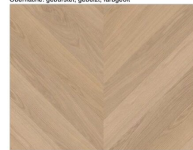
Schantl ITH Immobilitentreuhand GmbH
Passauer Platz 6
1010 Wien





BODEN PARKETT

AUSTRIAWOOD EDELDEILE
Französisch Flügels 45° (Chevron)
Format: 600 x 120 x 11 mm
Nutzschicht: ca. 4,0 mm
Eiche laekel - Diagonal
Oberfläche: gebürstet, geölt, farbgeölt



SÖCKELLEISTE

Farbe: Ralweiss RAL 9010
Höhe: 9,5cm
F.A. Baswerk oder gleichwertiges



WÄNDE ANSTRICH

mineralische Wandfarbe
Farbe: Ralweiss RAL 9010



TÜRSTOPPER:

Formen:
Produkt: LB10-IM-BASICS
Farbe: PVD satin gold



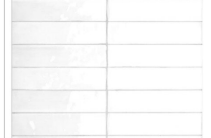
**BODEN BAD_WC
PLATTENBELAG FENSTENZEUG**

Saime Ceramica - Fercocemento
Farbe: Grigio
Fugenfarbe = Farbe Fliesen
Format: 60x60 cm



**WÄNDE BAD_WC
PLATTENBELAG FENSTENZEUG**

XCLUSIVECERAMICA - Color Trend
Farbe: weiss
Fugenfarbe = Farbe Fliesen
Format: 60x60, 90mm
Oberfläche: glänzend
Verfliesen ca. 50% nur im Spitzbereich; Zargenhoch ca. 2,30m;



**KOPFBRAUSE 240/240 1-JET DECKENAUSLASS/
KOPFBRAUSE 240/240 1-JET MIT BRAUSEARM
WANDAUSLASS (1.OG STGH 1+2)**

AXOR
SHOWERSOLUTIONS
brushed black chrom
nur für Dusche



**THERMOSTATMODUL 380/120 UNTERPUTZ FÜR
2 VERBRAUCHER MIT PLATTE**

AXOR
CITTERIO E
brushed black chrom
nur für Dusche



BRAUSESET 0,90 m MIT HANDBRAUSE 120 3JET

AXOR
CITTERIO E brushed black
chrom für Badewanne und
Dusche



**WANNENTHERMOSTAT
AUFPUTZ
STABHANDBRAUSE 2JET**

AXOR
CITTERIO E
brushed black
chrom nur für
Badewanne



AXOR
STR.
black chrom nur tur
Badewanne



WASCHTISCH WC

VILLEROY & BOCH
Memento 2.0
400 x 260 x 111 mm
Weiß Alpin



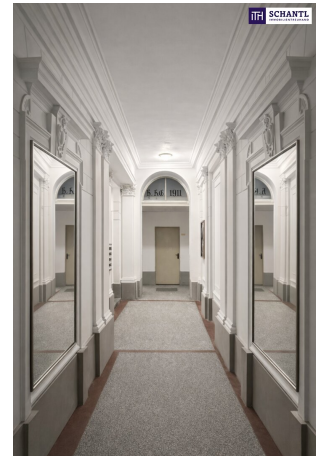
WASCHTISCH

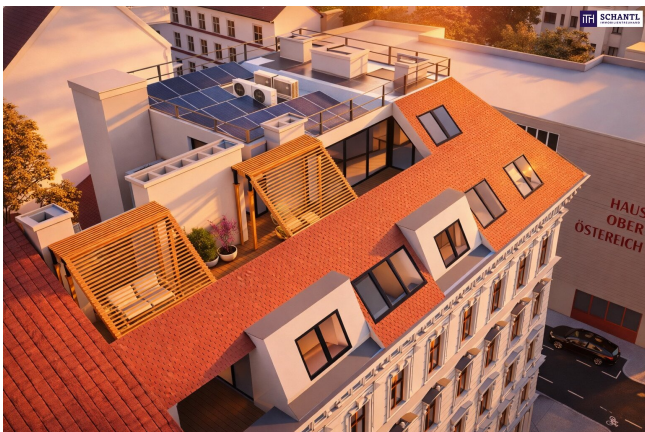
VILLEROY & BOCH
Memento 2.0
600 x 420 x 135 mm
Weiß Alpin



WASCHTISCH

VILLEROY & BOCH
Memento 2.0
1000 x 470 x 135 mm
Weiß Alpin









Objektbeschreibung

Jetzt einmalige Aktion - Early Bird Preis + Provisionsfrei - nur für wenige Wochen

Lifffahrt direkt in die Wohnung + Hausinterne Garage (optional) + Über 50 m² Terrasse auf der Wohnebene + Feinste Materialien + 5 Zimmer

Blickwinkel ändern bekanntlich Perspektiven.

Werfen Sie einen Blick auf diesen wunderschönen Dachausbau und Sie werden Augen machen.

Wenn Sie nach unten blicken, liegt Ihnen die Stadt zu Füßen. Heben Sie den Kopf, und der Himmel über Wien scheint zum Greifen nah. Genau so präsentiert sich dieses außergewöhnlich angelegte Penthouse auf zwei Ebenen – ein Dachgeschossjuwel, das Wohngefühl, Großzügigkeit und Weitblick perfekt vereint.

Schon die Ankunft ist ein Erlebnis: Sie fahren **direkt mit dem Lift in Ihre Wohnung** – wir nennen es Ihre ganz persönliche Wohnungsfahrt.

Auf der ersten Penthouseebene (DG1) empfängt Sie ein einladender Vorraum, von dem aus alle Räume perfekt erschlossen sind. Hier finden Sie **zwei Schlafzimmer sowie das Master-Bedroom mit En-Suite-Badezimmer**, ausgestattet mit Dusche, Badewanne und WC. **Ein weiteres Badezimmer** mit Badewanne und WC sorgt für Komfort für die übrigen Zimmern. Beide Bäder verfügen über Doppelwaschbecken. Zusätzlich gibt es auf dieser Ebene ein **separates Gäste-WC** sowie einen **praktischen Abstellraum** unter der Treppe. Das Master-Bedroom bietet darüber hinaus eine kleine, feine Loggia mit rund 2 m² sowie einen spektakulären Luftraum von über 5 Metern Höhe – ein Raumgefühl, das Seltenheitswert hat.

Über die elegante Innentreppe gelangen Sie ins zweite Dachgeschoss (DG2) – den beeindruckenden Lebensmittelpunkt des Penthouses. Der **großzügige Wohn-, Koch- und Essbereich mit rund 46 m²** ist lichtdurchflutet und öffnet sich direkt auf die **über 50 m² große, nach Süden ausgerichtete Terrasse**. Hier genießen Sie Ruhe, Sonne und einen herrlichen Blick über die Dächer der Umgebung. Ein weiteres Highlight dieser Ebene ist das rund 14 m² große Büro, ideal als Home-Office oder Rückzugsort. Zudem steht ein **zusätzliches WC mit Handwaschbecken** zur Verfügung.

Dieses Penthouse verbindet urbanen Luxus mit außergewöhnlicher Architektur, durchdachter Raumplanung und einem Outdoor-Erlebnis, das in dieser Lage seinesgleichen sucht.

FACTS: Das Penthouse verfügt über eine Sicherheitstüre und eine private Lifffahrt direkt bis in das zweite Dachgeschoss. Eine eigene Luftwärmepumpe in Kombination mit Photovoltaik am Dach sorgt für effiziente Energieversorgung. Fußbodenheizung, Fußbodenkühlung,

Deckenheizung und Deckenkühlung bieten höchsten Wohnkomfort. Die Vorbereitung für eine Klimaanlage wird bauseits errichtet, ebenso ein elektrisches Zutrittssystem und eine Alarmanlage. Die Video-Gegensprechanlage lässt sich bequem per App steuern. Dachflächenfenster mit elektrischen Außenrollos sowie Vertikalverglasungen mit elektrischen Außenjalousien gewährleisten optimalen Sonnenschutz. Die Innentüren sind wahlweise im Alt-Wien-Stil ausgeführt. Hochwertiges Fischgrätparkett und großformatiges Feinsteinzeug prägen das edle Wohnambiente. In Bad und WC sorgen LED-Deckenspots für stimmige Beleuchtung. Die Terrassen sind mit Feinsteinzeug oder Holzdielen ausgestattet.

Wohnfläche: ca. 166 m² + Terrasse: ca. 50,7 m² + Loggia: ca. 2,04 m² + Kellerabteil + Garage

Kaufpreis: € 2.150.000,-

Hausinterne Garage mit 2 Stellplätzen: **€ 60.000,-**

Bezugsfertig: 14 Monate nach Kauf!

Provisionsfrei für die Käufer

Worauf warten Sie noch? Vereinbaren Sie noch heute einen Termin, wir beraten Sie gerne!

Bei konkretem Interesse senden wir Ihnen sehr gerne weiterführende Dokumente zu, wie:

- o Grundbuchauszug
- o Wohnungseigentumsvertrag
- o Nutzwertgutachten
- o Eigentümerversammlungsprotokoll (Falls vorhanden) etc...

Unser Service für Sie: Wenn Sie sich für diese Immobilie entschieden haben, begleiten wir Sie gerne vom Kaufanbot weg inkl. Klärung von Sonderwünschen und der Vertragsunterzeichnung über die Wohnungsübergabe bis hin zu diversen Ummeldungen wie Strom und Gas. Entsprechende Formulare oder auch Meldezettel stellen wir Ihnen sehr gerne zur Verfügung.

Gerne unterstützen wir Sie auch bei der Finanzierung Ihres Traumobjekts und finden mit unseren langjährigen Partnern die besten Konditionen für Sie.

Vereinbaren Sie noch heute einen Termin, wir beraten Sie gerne!

Sie wollen Ihre Immobilie verkaufen? Dann sind Sie bei uns goldrichtig! Gerne beraten wir Sie kostenlos bei der Bewertung Ihrer Immobilie und präsentieren Ihnen die dafür entscheidenden Informationen und Unterlagen unverbindlich.

www.schantl-ith.at

Hinweis gemäß Energieausweisvorlagegesetz: Ein Energieausweis wurde vom Eigentümer bzw. Verkäufer, nach unserer Aufklärung über die generell geltende Vorlagepflicht, sowie Aufforderung zu seiner Erstellung noch nicht vorgelegt. Daher gilt zumindest eine dem Alter und der Art des Gebäudes entsprechende Gesamtenergieeffizienz als vereinbart. Wir übernehmen keinerlei Gewähr oder Haftung für die tatsächliche Energieeffizienz der angebotenen Immobilie.

Wir weisen darauf hin, dass zwischen dem Vermittler und dem zu vermittelnden Dritten ein familiäres oder wirtschaftliches Naheverhältnis besteht.

Der Vermittler ist als Doppelmakler tätig.

Infrastruktur / Entfernungen

Gesundheit

Arzt <250m

Apotheke <250m

Klinik <500m

Krankenhaus <1.000m

Kinder & Schulen

Schule <500m

Kindergarten <250m

Universität <500m

Höhere Schule <750m

Nahversorgung

Supermarkt <250m

Bäckerei <250m

Einkaufszentrum <500m

Sonstige

Geldautomat <250m

Bank <250m

Post <500m

Polizei <500m

Verkehr

Bus <250m

U-Bahn <500m

Straßenbahn <250m

Bahnhof <500m

Autobahnanschluss <4.500m

Angaben Entfernung Luftlinie / Quelle: OpenStreetMap