

**Strassenseitig begehbare Lagerfläche - Nähe Palais
Liechtenstein - HMZ 5€/qm**



Objektnummer: 1532/186

Eine Immobilie von Imfora Vertriebsgesellschaft mbH

Zahlen, Daten, Fakten

Art:	Halle / Lager / Produktion - Lager
Land:	Österreich
PLZ/Ort:	1090 Wien
Alter:	Altbau
Nutzfläche:	64,00 m ²
Zimmer:	3
Kaltmiete (netto)	320,00 €
Kaltmiete	524,10 €
Miete / m²	5,00 €
Betriebskosten:	204,10 €
USt.:	104,82 €
Infos zu Preis:	

Die Kosten für die Mietvertragserstellung betragen 150€ zzgl. USt.

Provisionsangabe:

3 Bruttomonatsmieten zzgl. 20% USt.

Ihr Ansprechpartner

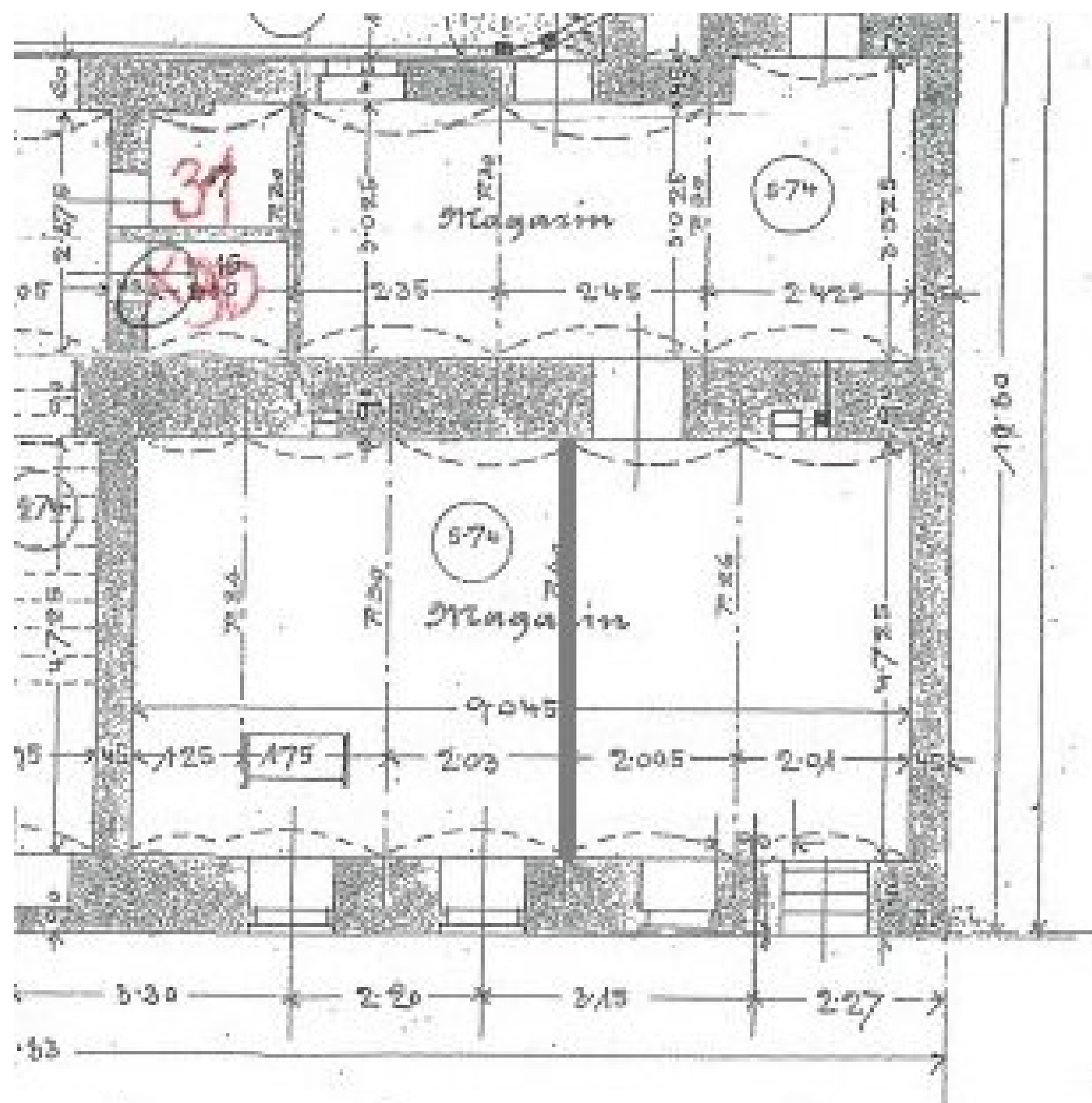


Andreas Ebner

Imfora Vertriebsgesellschaft mbH
Am Modenapark 10 / 19
1030 Wien







Objektbeschreibung

Die angebotene Fläche liegt straßenseitig begehbar in einem typischen Wiener Jahrhundertwendehaus. Durch zentrale Lage im 9. Bezirk Nähe zu Palais Liechtenstein.

Zugang besteht sowohl über den eigenen, straßenseitigen Zugang sowie eine Tür zum allgemeinen Teil des Stiegenhauses. Das Lager teilt sich in drei Räume mit insgesamt ca. 64qm.

Highlights:

- Toplage und Infrastruktur
- eigener straßenseitiger Zugang
- 3 Räume

Kontaktieren Sie uns gerne jederzeit für nähere Informationen oder einen Besichtigungstermin.

Ich freue mich auf Ihre Nachricht!

Sie sind noch nicht fündig geworden? Hinterlegen Sie gerne Ihren Suchwunsch unter folgendem Link und wir informieren Sie sobald wir etwas passendes anbieten können.

[Suchagent anlegen](https://imfora.service.immo/registrieren/de) - <https://imfora.service.immo/registrieren/de>

Wir weisen darauf hin, dass zwischen dem Vermittler und dem zu vermittelnden Dritten ein familiäres oder wirtschaftliches Naheverhältnis besteht.

Der Vermittler ist als Doppelmakler tätig.

Infrastruktur / Entfernungen

Gesundheit

Arzt <500m
Apotheke <500m
Klinik <500m
Krankenhaus <1.000m

Kinder & Schulen

Schule <500m
Kindergarten <500m
Universität <500m
Höhere Schule <500m

Nahversorgung

Supermarkt <500m
Bäckerei <500m
Einkaufszentrum <2.000m

Sonstige

Geldautomat <500m
Bank <500m
Post <500m
Polizei <500m

Verkehr

Bus <500m
U-Bahn <500m
Straßenbahn <500m
Bahnhof <500m
Autobahnanschluss <2.000m

Angaben Entfernung Luftlinie / Quelle: OpenStreetMap