

WG- oder familientaugliche 4-Zimmerwohnung in Hall zu verkaufen!



Objektnummer: 1534/77

Eine Immobilie von Immobilien Partner Zingerle GmbH

Zahlen, Daten, Fakten

Art:	Wohnung
Land:	Österreich
PLZ/Ort:	6060 Hall in Tirol
Baujahr:	1968
Wohnfläche:	90,30 m ²
Zimmer:	4
Bäder:	1
WC:	1
Keller:	3,00 m ²
Heizwärmebedarf:	C 79,00 kWh / m ² * a
Gesamtenergieeffizienzfaktor:	C 1,47
Kaufpreis:	365.000,00 €
Betriebskosten:	229,50 €
Heizkosten:	90,83 €
USt.:	42,85 €
Provisionsangabe:	

3% des Kaufpreises zzgl. 20% USt.

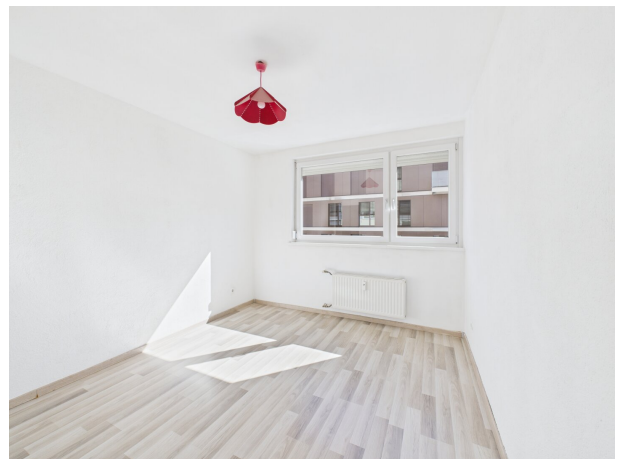
Ihr Ansprechpartner



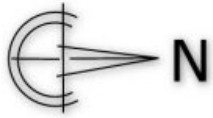
Ing. Gerald Zingerle

Immobilien Partner Zingerle GmbH
Stainerstraße 18b
6067 Absam









Objektbeschreibung

Diese praktische 4-Zimmer-Wohnung mit ca. 90,3 m² befindet sich im dritten Stock (Lift vorhanden!) eines Wohnhauses in der Nähe des Bahnhofes.

Sie bietet Ihnen eine tolle Aussicht gen Westen und ist aufgrund ihrer Größe perfekt für alle geeignet, die sich vergrößern wollen oder bereits in einem Mehrpersonenhaushalt leben.

Verschaffen Sie sich gerne vorab einen ersten Eindruck von der Wohnung. Unser digitales Immobilienangebot bietet Ihnen einen hochwertigen virtuellen 3D-Rundgang durch sämtliche Wohnbereiche.

Die Immobilie ist wie folgt aufgeteilt:

- Vorraum
- Küche
- Wohnzimmer
- Abstellraum
- Zimmer I
- Zimmer II
- Zimmer III

Zubehör:

- Loggia
- Kellerabteil

Optional kann zusätzlich eine Garagenbox erworben werden, welche sich in unmittelbarer Nähe zur Wohnanlage befindet

Für nähere Informationen fordern Sie bitte das Exposé an (Anbieter kontaktieren).

Das Exposé kann nur eingesehen werden, wenn die Provisionsvereinbarung akzeptiert wird.

Zur besseren Kontaktaufnahme bitten wir Sie, dabei Ihre vollständige Daten anzugeben (u.a. erreichbare Telefonnummer).

Im Falle eines Kaufabschlusses erlauben wir uns 3% des Kaufpreises zuzüglich der gesetzlichen MwSt. in Rechnung zu stellen.

Noch nichts gefunden? Wir informieren Sie über geeignete Immobilienangebote noch vor allen anderen.

Legen Sie jetzt Ihren individuellen Suchagenten unter folgendem Link an. Wir schicken Ihnen passende Immobilien exklusiv vorab zu.

[Suchagent anlegen](https://immobilien-partner-zingerle.service.immo/registrieren/de) - <https://immobilien-partner-zingerle.service.immo/registrieren/de>

Der Vermittler ist als Doppelmakler tätig.

Infrastruktur / Entfernungen

Gesundheit

Arzt <500m

Apotheke <500m

Klinik <1.000m

Krankenhaus <1.500m

Kinder & Schulen

Schule <500m

Kindergarten <1.000m

Universität <1.500m

Höhere Schule <5.000m

Nahversorgung

Supermarkt <500m

Bäckerei <500m

Einkaufszentrum <4.000m

Sonstige

Bank <500m

Geldautomat <500m

Polizei <500m

Post <1.000m

Verkehr

Bus <500m

Straßenbahn <3.500m

Autobahnanschluss <1.500m

Bahnhof <500m

Angaben Entfernung Luftlinie / Quelle: OpenStreetMap