

**Attraktives Zinshaus oder eigenes Restaurant mit
Dachterrassenwohnung in Steyr - Nutzen Sie diese
Gelegenheit!**



Objektnummer: 1537/104

Eine Immobilie von PRO Estate GmbH

Zahlen, Daten, Fakten

Art:	Zinshaus Renditeobjekt
Land:	Österreich
PLZ/Ort:	4400 Steyr
Baujahr:	1950
Zustand:	Gepflegt
Alter:	Neubau
Wohnfläche:	254,00 m²
Nutzfläche:	165,00 m²
Gesamtfläche:	254,00 m²
Terrassen:	1
Keller:	35,00 m²
Heizwärmebedarf:	D 93,90 kWh / m² * a
Gesamtenergieeffizienzfaktor:	C 1,29
Kaufpreis:	499.000,00 €
Betriebskosten:	250,00 €
Heizkosten:	400,00 €
Provisionsangabe:	

3% des Kaufpreises zzgl. 20% USt.

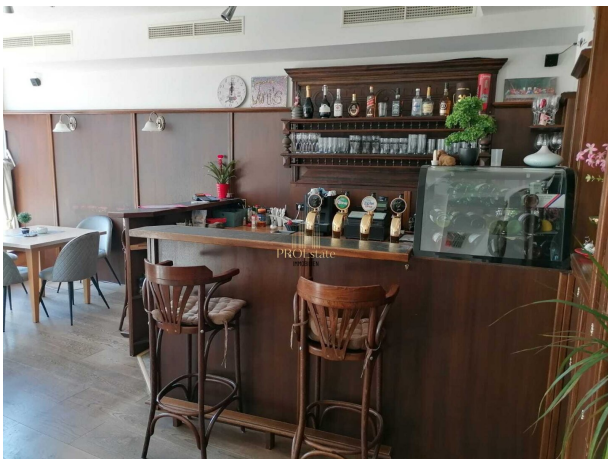
Ihr Ansprechpartner



Mag.a Roxana Penkov

PRO Estate GmbH
Stadlhofstraße 65
4600 Wels

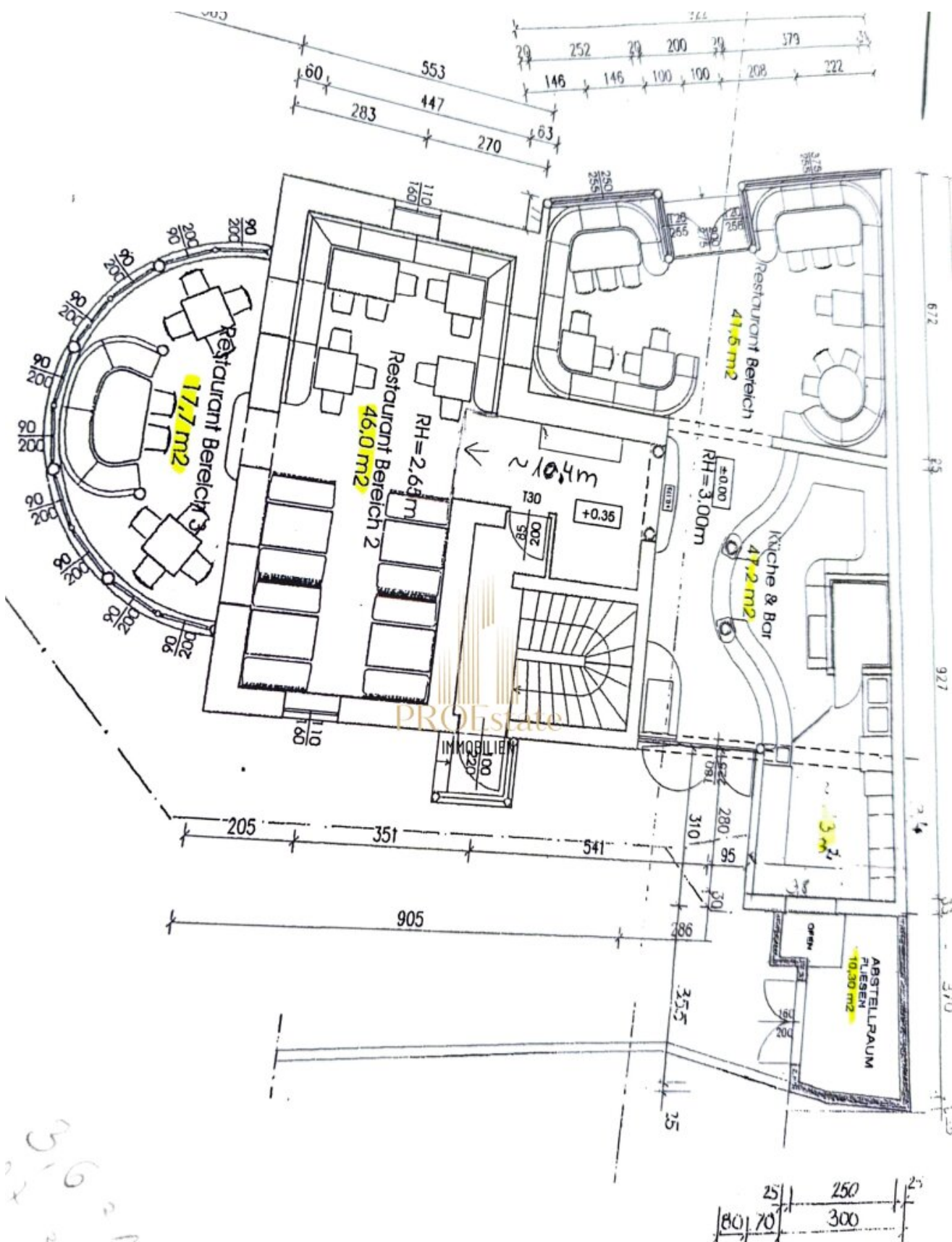




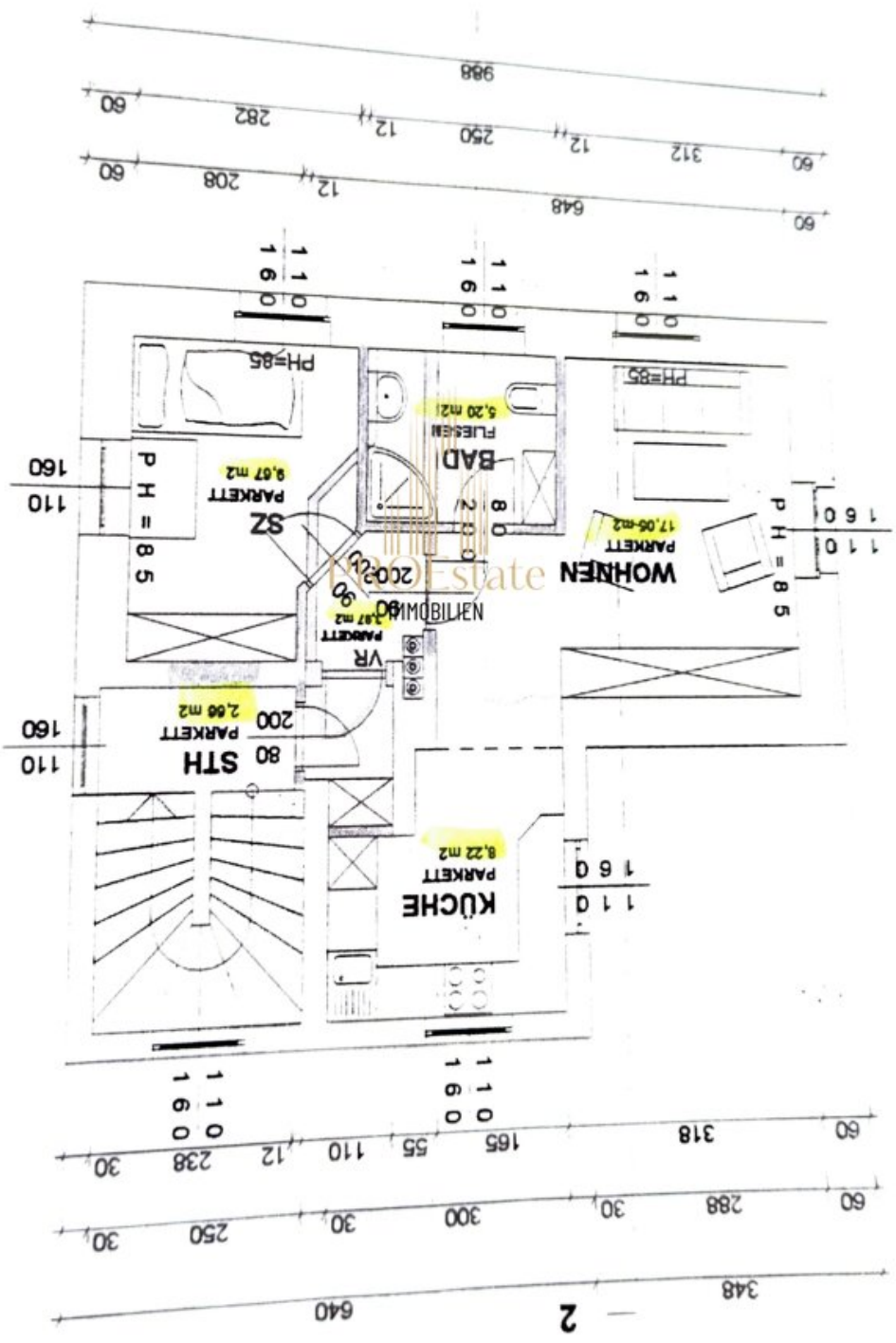








4665 m



1			
169	420	169	310
169			391
208	171	200	370
			391

$$\begin{array}{r} 159 \\ 375 \\ 391 \\ 1201 \\ 265 \\ 391 \end{array}$$

880

Objektbeschreibung

Willkommen in Steyr, einer der charmantesten Städte Oberösterreichs, wo sich die Gelegenheit bietet, ein herausragendes Zinshaus/Gewerbeobjekt zu erwerben.

Das gepflegte Anwesen mit einer großzügigen Fläche von 165 m² aufgeteilt in Küche, Bar und zwei getrennte, weitläufige Räume sowie einer 3-Zimmer-Wohnung mit einer Wohnfläche von 89 m² und einer Dachterrasse steht zum Kauf für 499.000,00 €.

Diese Immobilie stellt eine lukrative Investition in die Zukunft dar.

Das Gewerbeobjekt verfügt über ausreichend Platz für verschiedene Nutzungsmöglichkeiten, sei es für Familien, Singles oder als attraktive Mietwohnung.

Das Gastgewerbeobjekt kann selbst betrieben oder verpachtet werden - Sie entscheiden!

Die Dachterrassenwohnung bietet Ihnen nicht nur 3 geräumige Zimmer, sondern auch eine durchdachte Raumaufteilung, die sowohl modernem Wohnkomfort als auch praktischen Bedürfnissen gerecht wird. Jedes Zimmer ist liebevoll gestaltet und besticht durch hochwertige Materialien wie Fliesen und Parkett. Die Fußbodenheizung und die Zentralheizung sorgen das ganze Jahr über für ein angenehmes Raumklima.

Ein weiteres Highlight ist die Terrasse, die bei sonnigem Wetter zum Entspannen einlädt. Genießen Sie die frische Luft und die Aussicht auf die Umgebung auf Ihrem eigenen Südbalkon. Ideal für entspannte Stunden im Freien oder gesellige Abende mit Freunden und Familie.

Die Lage dieses Zinshauses ist ein weiterer großer Vorteil. Die ausgezeichnete Verkehrsanbindung durch Bus und Bahnhof stellt sicher, dass Sie schnell und bequem in die umliegenden Städte gelangen. Zudem sind zahlreiche Einrichtungen des täglichen Bedarfs in unmittelbarer Nähe. Von Arzt und Apotheke über Klinik, Schule und Kindergarten bis hin zu Supermarkt, Bäckerei und Einkaufszentrum – alles ist fußläufig erreichbar.

Diese Immobilie eignet sich perfekt für Investoren, die auf der Suche nach einer renditestarken Anlage sind. Die Kombination aus zentraler Lage, gepflegtem Zustand und hochwertigen Ausstattungsmerkmalen macht dieses Angebot besonders attraktiv.

Nutzen Sie die Chance, ein Stück Steyr zu erwerben, das nicht nur eine solide Rendite verspricht, sondern auch Lebensqualität bietet. Lassen Sie sich diese Gelegenheit nicht entgehen und vereinbaren Sie noch heute einen Besichtigungstermin. Ihr zukünftiges Renditeobjekt wartet auf Sie!

Noch nichts gefunden? Wir informieren Sie über geeignete Immobilienangebote noch

vor allen anderen.

Legen Sie jetzt Ihren individuellen Suchagenten unter folgendem Link an. Wir schicken Ihnen passende Immobilien exklusiv vorab zu.

[Suchagent anlegen](https://pro-estate.service.immo/registrieren/de) - <https://pro-estate.service.immo/registrieren/de>

Der Vermittler ist als Doppelmakler tätig.

Infrastruktur / Entfernungen

Gesundheit

Arzt <500m

Apotheke <500m

Klinik <1.000m

Krankenhaus <3.000m

Kinder & Schulen

Schule <500m

Kindergarten <500m

Universität <1.500m

Höhere Schule <2.000m

Nahversorgung

Supermarkt <500m

Bäckerei <500m

Einkaufszentrum <1.000m

Sonstige

Bank <500m

Geldautomat <500m

Post <1.000m

Polizei <1.000m

Verkehr

Bus <500m

Bahnhof <1.000m

Angaben Entfernung Luftlinie / Quelle: OpenStreetMap