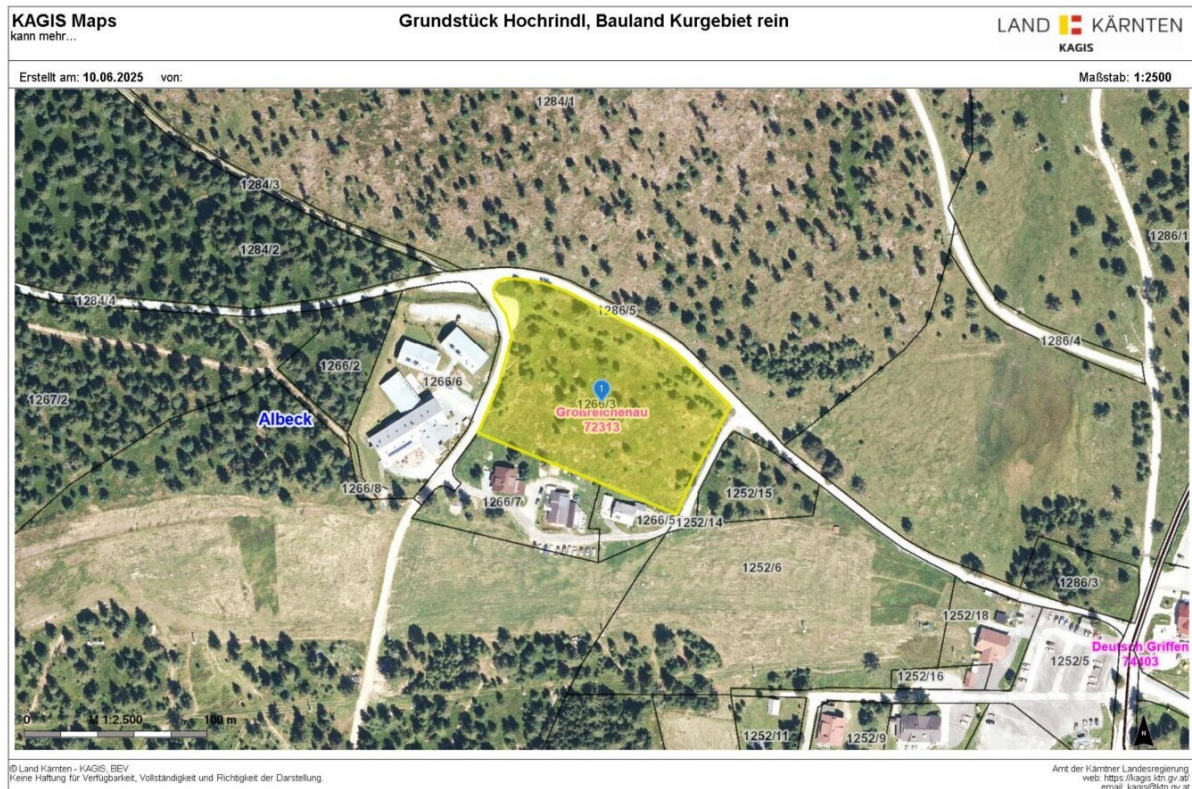


# Attraktives 10.323 m<sup>2</sup> Baugrundstück direkt an der PISTE (Widmung: Bauland/Kurgebiet rein)



Objektnummer: 1119571

Eine Immobilie von Ticon Immobilienservice

## Zahlen, Daten, Fakten

Adresse	Zirbenweg
Art:	Grundstück
Land:	Österreich
PLZ/Ort:	9571 Hochrindl
Kaufpreis:	1.600.000,00 €

## Ihr Ansprechpartner



### Alexander Lafenthaler

Ticon Immobilienservice  
Ausstellungsstr.50/C/2.OG – Regus/Office Center  
1020 Wien

T +43 664 1225007  
H +43 664 1225007  
F +43 1 9618101

Gerne stehe ich Ihnen für weitere Informationen oder einen Besichtigungstermin zur Verfügung.

Erstellt am: 10.06.2025 von:

Maßstab: 1:2500



## Objektbeschreibung

### SKI IN -SKI OUT - TOPLAGE AUF DER HOCHRINDL

Dieses sonnig **10.323 m<sup>2</sup>** Grundstück liegt im Herzen der beliebten und dynamisch wachsenden Alm- und Skiregion „Hochrindl“. Direkt an der Piste und den vielfältigen Wanderwegen.

Die Liegenschaft eignet sich ideal für ein **projektbezogenes, touristisches Wohnbauvorhaben** in alpiner Lage auf etwa 1.600 m Seehöhe.

#### Eckdaten:

- Grundstücksgröße: ca. 10.323 m<sup>2</sup>
- Grundstücknummer: **1266/3**
- Erschließung: über eine öffentliche Straße
- **Widmung:** Bauland – Kurgebiet rein
- GFZ: 0,8

**Nutzen Sie diese Gelegenheit, um in eine der schönsten alpinen Wohn- und Freizeitregionen Kärntens zu investieren.**

**Die Hochrindl zählt zu Kärntens reizvollsten Natur- und Erholungsgebieten und ist eine echte Ganzjahresdestination. Auf einer Höhe von rund 1.500 bis 2.440 Metern bietet das Alm- und Skigebiet zu jeder Jahreszeit – Frühling, Sommer, Herbst und Winter – ein unvergleichliches Naturerlebnis.** Die Anfragen werden direkt an den Eigentümer weitergeleitet.

Wir weisen darauf hin, dass zwischen dem Vermittler und dem zu vermittelnden Dritten ein familiäres oder wirtschaftliches Naheverhältnis besteht.

Der Vermittler ist als Doppelmakler tätig.

#### Infrastruktur / Entfernungen

**Kinder & Schulen**

Schule <7.500m

**Nahversorgung**

Supermarkt <1.000m

**Sonstige**

Geldautomat <7.000m

Bank <7.000m

Post <7.250m

**Verkehr**

Bus <1.250m

Angaben Entfernung Luftlinie / Quelle: OpenStreetMap