

Lokal - Branchenfrei - Keine Ablöse



Innenansicht

Objektnummer: 1760/654

Eine Immobilie von Lind Immobilien

Zahlen, Daten, Fakten

Art:	Gastgewerbe - Gastronomie/Restaurant
Land:	Österreich
PLZ/Ort:	1140 Wien
Baujahr:	1900
Alter:	Altbau
Nutzfläche:	117,88 m²
Verkaufsfläche:	117,88 m²
WC:	2
Kaltmiete (netto)	1.458,33 €
Kaltmiete	1.458,33 €
USt.:	291,67 €
Provisionsangabe:	

3 Bruttomonatsmieten zzgl. 20% USt.

Ihr Ansprechpartner

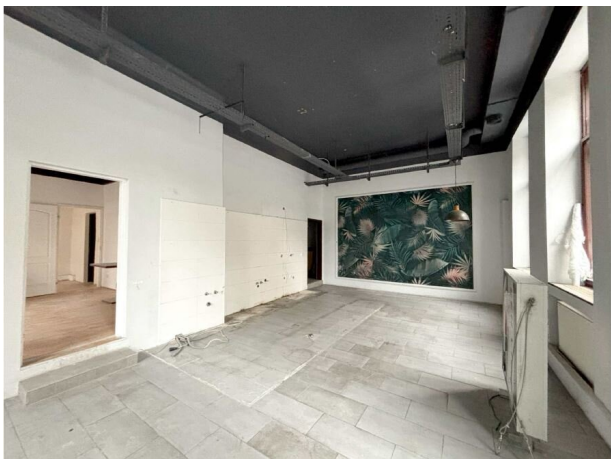


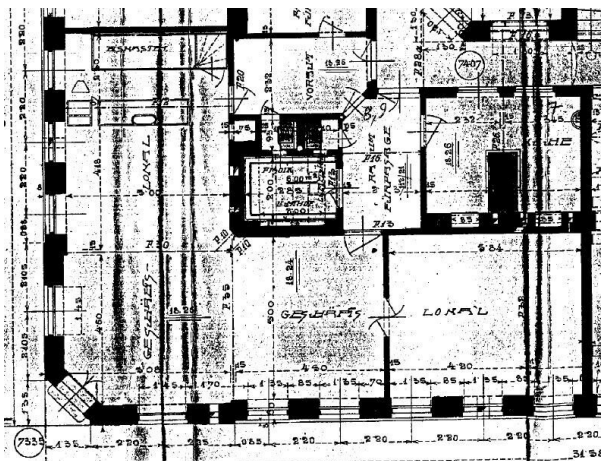
Paul Kleindl

Lind Immobilien
Mariahilfer Straße 167/12
1150 Wien

T +43 1 526 26 36 14
H +43 699 1188 7600

Gerne stehe ich Ihnen für weitere Informationen oder einen Besichtigungstermin zur





Objektbeschreibung

Branchenfreies Lokal - 117qm - öffentliche Verkehrsmittel - unbefristete Mietdauer

Ich freue mich auf Ihren Anruf!

Paul Kleindl 0699/11 88 76 00, 01/526 26 36

Zur Vermietung gelangt ein Ecklokal mit ca. 117 qm im Erdgeschoss eines Jahrhundertwendehauses.

Zwei Gasträume, Lager/Büro und Toiletten - Küche ist nicht möbliert.

Infrastruktur:

In unmittelbarer Nähe befindet sich die Straßenbahnhaltestelle und die Bushaltestelle 49 und 51A Leyserstraße. Den Bahnhof mit der S45 Breitensee finden Sie in ca. 6 Minuten zu Fuß vor. Die U3 Hütteldorferstraße erreichen Sie in ca. 10 Gehminuten. Alle Geschäfte des täglichen Bedarfs befinden sich in unmittelbarer Nähe.

Lage und Umgebung:

Im Umkreis von ca. 2 Kilometer befindet sich das Schloss Schönbrunn und der Tiergarten Schönbrunn. Das bekannte Gasthaus Plachutta Grünspan, mit einem gemütlichen Gastgarten, lädt zu einem gemütlichen und kulinarischen Erlebnis ein. Sie finden in der Lage auch kleine gemütliche Lokale und weitere Restaurants. Der Gaumen wird hier garantiert vielfältig verwöhnt.

Resümee:

Eine sehr gutes Preis- Leistungsverhältnis in sehr guter Lage. Überzeugen Sie sich am besten selbst davon.

HWB: 160,00

Ich freue mich auf Ihren Anruf!

Paul Kleindl 0699/11 88 76 00, 01/526 26 36

Wir weisen darauf hin, dass zwischen dem Vermittler und dem zu vermittelnden Dritten ein familiäres oder wirtschaftliches Naheverhältnis besteht.

Der Vermittler ist als Doppelmakler tätig.