

## **Mondsee: Zentral gelegener Therapieraum**



**Objektnummer: 1546/80**

**Eine Immobilie von IM IMMO GmbH**

## Zahlen, Daten, Fakten

<b>Art:</b>	Büro / Praxis
<b>Land:</b>	Österreich
<b>PLZ/Ort:</b>	5310 Mondsee
<b>Nutzfläche:</b>	18,00 m <sup>2</sup>
<b>Zimmer:</b>	1
<b>Heizwärmebedarf:</b>	E 177,00 kWh / m <sup>2</sup> * a
<b>Gesamtenergieeffizienzfaktor:</b>	E 2,58
<b>Kaltmiete (netto)</b>	324,00 €
<b>Kaltmiete</b>	430,96 €
<b>Betriebskosten:</b>	106,96 €

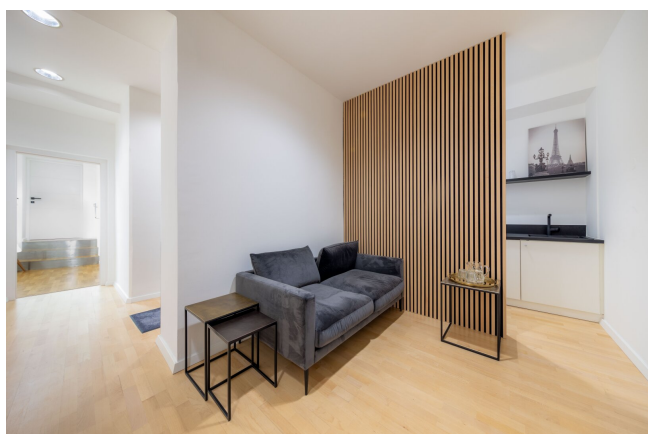
## Ihr Ansprechpartner

**Isabell Marchl**

IM IMMO GmbH  
Stadionstraße 2  
5071 Siezenheim

T +43 664 131 06 09

Gerne stehe ich Ihnen für weitere Informationen oder einen Besichtigungstermin zur Verfügung.







# Objektbeschreibung

Im Zentrum von Mondsee steht in der Praxisgemeinschaft "Therapie im Zentrum" ein 18 m<sup>2</sup> großer Therapieraum zur Verfügung. Die Räumlichkeiten befinden sich im 1. Stock und bieten ein professionelles Umfeld für gesundheitsfördernde Berufe.

## Das Therapiezentrum

Das Zentrum umfasst insgesamt fünf Therapieräume in denen Psychotherapeuten, eine Physiotherapeutin und eine Laserexpertin für Heilbehandlungen gemeinsam ein harmonisches Arbeitsumfeld und Synergien zwischen den verschiedenen Fachrichtungen schaffen. Alle Mitglieder des Zentrums sind auf der gemeinsamen Website „[www.therapie-im-zentrum.com](http://www.therapie-im-zentrum.com)“ vertreten.

## Ausstattung & Vorteile

- Gemeinsamer Wartebereich und Garderobe
- Sanitärbereich
- Teeküche und Abstellraum zur gemeinsamen Nutzung
- Helle, ruhige Atmosphäre für optimale Therapiebedingungen

## Miete

EUR 324,00 Hauptmietzins

EUR 106,96 Betriebskosten inkl. Heizkosten

EUR 430,96 Gesamtmietzins

- die Kautions beträgt 3 BMM
- der Mietvertrag wird auf 3 Jahre befristet abgeschlossen
- Verfügbar ab Dezember 2025

## **Infrastruktur / Entfernungen**

### **Gesundheit**

Arzt <500m

Apotheke <500m

Klinik <7.500m

### **Kinder & Schulen**

Schule <500m

Kindergarten <500m

Universität <1.500m

### **Nahversorgung**

Supermarkt <500m

Bäckerei <500m

### **Sonstige**

Bank <500m

Geldautomat <500m

Post <500m

Polizei <2.000m

### **Verkehr**

Bus <500m

Autobahnanschluss <1.500m

Bahnhof <7.500m

Angaben Entfernung Luftlinie / Quelle: OpenStreetMap