

Müllnergasse - repräsentativer 8 Zimmer Altbau mit zwei Eingängen und Garage



Objektnummer: 6876/1535

Eine Immobilie von BRI Immobilienmakler GmbH

Zahlen, Daten, Fakten

| | |
|--------------------------------------|-----------------------------|
| Art: | Wohnung |
| Land: | Österreich |
| PLZ/Ort: | 1090 Wien |
| Alter: | Altbau |
| Wohnfläche: | 215,00 m² |
| Nutzfläche: | 215,00 m² |
| Gesamtfläche: | 215,00 m² |
| Zimmer: | 8 |
| Bäder: | 2 |
| WC: | 2 |
| Heizwärmebedarf: | C 93,40 kWh / m² * a |
| Gesamtenergieeffizienzfaktor: | D 1,90 |
| Gesamtmiete | 4.325,24 € |
| Kaltmiete (netto) | 3.489,70 € |
| Kaltmiete | 3.932,04 € |
| Betriebskosten: | 442,34 € |
| USt.: | 393,20 € |
| Provisionsangabe: | |

Gemäß Erstauftraggeberprinzip bezahlt der Abgeber die Provision.

Ihr Ansprechpartner



Michelle Gnadenberger

BRI Immobilienmakler GmbH
Peter-Jordan-Straße 8





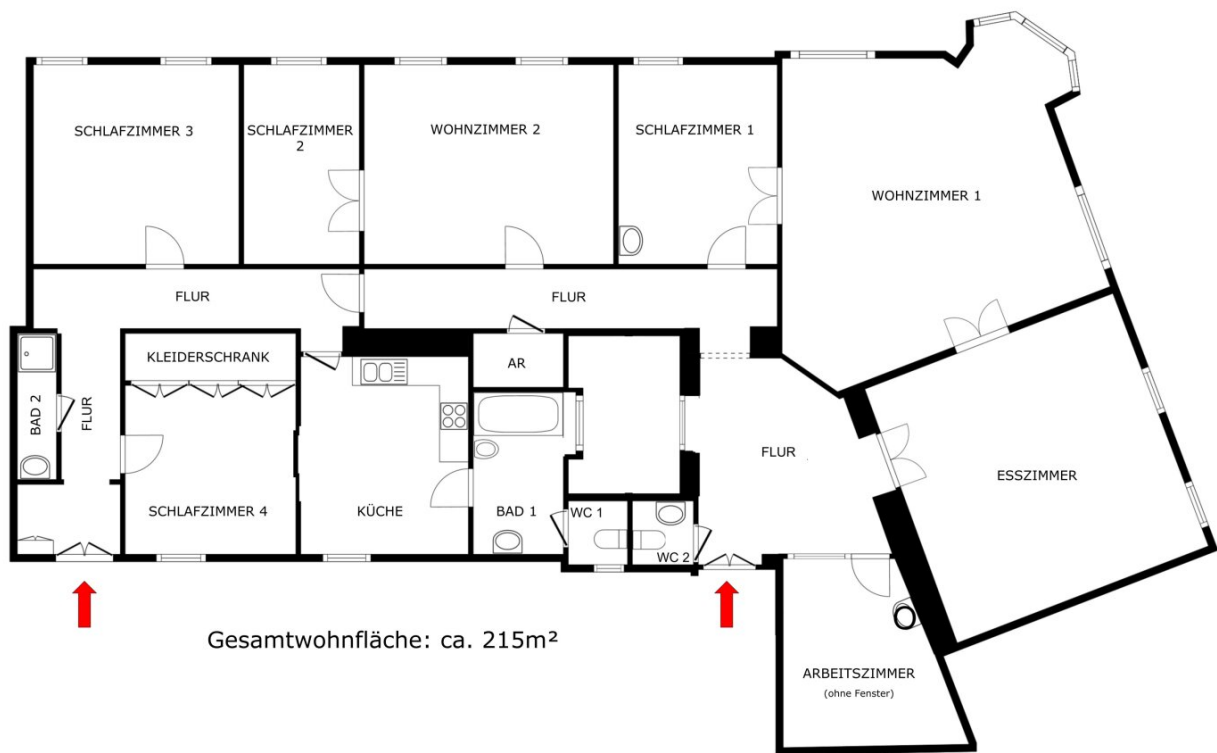












Objektbeschreibung

1090 Wien

[Hier geht's zum 3D Rundgang](#)

repräsentative 8 Zimmer Wohnung mit zwei Eingängen in gepflegtem Altbauhaus zu vermieten,

2. Liftstock,

die U4 Station Roßauer Lände ist in kurzer Gehdistanz erreichbar,

ca. 215,00m² Wohnfläche,

2 Wohnzimmer, 5 Schlafzimmer, 1 weiteres Zimmer (ohne Fenster), separate Einbauküche mit Essbereich, großzügiges Vorzimmer,

1 Bad mit Wanne, Bidet, Fenster 4.325,24 (inkl. BKr und Zugang zum WC,

1 Bad mit Dusche,

1 separates WC,

Gasetagenheizung,

Abstellraum vorhanden,

Mietdauer: 10 Jahre,

bei Bedarf kann ein Garagenplatz (€ 90,00 brutto/Monat bzw. € 150,00 brutto/Monat) extra angemietet werden,

BMM: € 4.325,24 (inkl. BK und 10% UST.)

Nebenkosten bei Anmietung:

Kautions: 3BMM

Der Immobilienmakler erklärt, dass er – entgegen dem in der Immobilienwirtschaft üblichen Geschäftsgebrauch des Doppelmaklers – einseitig nur für den Vermieter tätig ist.

Infrastruktur / Entfernungen

Gesundheit

Arzt <500m

Apotheke <500m

Klinik <500m

Krankenhaus <1.500m

Kinder & Schulen

Schule <500m

Kindergarten <500m

Universität <500m

Höhere Schule <1.000m

Nahversorgung

Supermarkt <500m

Bäckerei <500m

Einkaufszentrum <2.000m

Sonstige

Geldautomat <500m

Bank <500m

Post <500m

Polizei <500m

Verkehr

Bus <500m

U-Bahn <500m

Straßenbahn <500m

Bahnhof <500m

Autobahnanschluss <2.000m

Angaben Entfernung Luftlinie / Quelle: OpenStreetMap