

**Bungalow auf Eigengrund | Unterkellert | Nähe Ponysee |
360 Gard-Tour verfügbar | Optional: Gleich großes
Nachbargrundstück mitkaufen**



Objektnummer: 4810

Eine Immobilie von Wolke 7 Immobilien

Zahlen, Daten, Fakten

Art:	Haus
Land:	Österreich
PLZ/Ort:	1220 Wien
Zustand:	Sanierungsbeduerftig
Wohnfläche:	63,00 m ²
Nutzfläche:	60,00 m ²
Zimmer:	3
Bäder:	1
WC:	1
Terrassen:	1
Kaufpreis:	490.000,00 €
Provisionsangabe:	

3% des Kaufpreises zzgl. 20% USt.

Ihr Ansprechpartner



Bennet Varughese

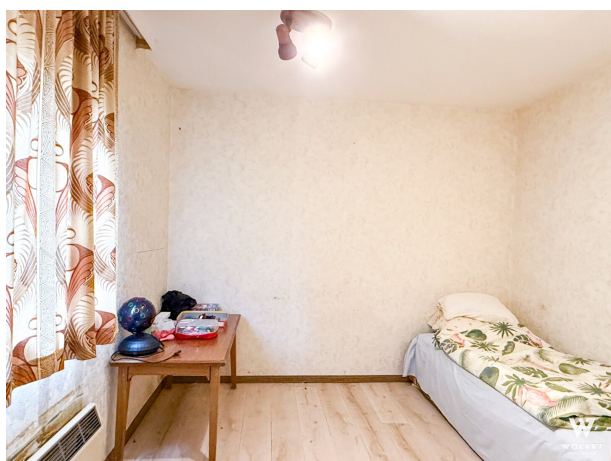
Wolke 7 Immobilien GmbH & Co KG
Döblinger Hauptstraße 39/5
1190 Wien

T +436643837374
H +436643837374

Gerne stehe ich Ihnen für weitere Informationen oder einen Besichtigungstermin zur











Objektbeschreibung

Hiermit bieten wir Ihnen einen charmanten **Bungalow** mit viel Potenzial auf einem **großzügigen Grundstück**.

Die ruhige Lage in einer **Nebengasse** sorgt für **Erholung** und **Privatsphäre** – ideal für alle, die das Leben im Grünen genießen möchten. Trotz der ruhigen Umgebung profitieren Sie von einer **ausgezeichneten Verkehrsanbindung**: Mehrere **Busverbindungen** bringen Sie bequem in die Wiener Innenstadt.

Ein Zuhause, das **Ruhe**, **Natur** und **Stadtnähe** perfekt vereint – und Raum für Ihre individuellen Wohnideen bietet.

Es besteht die Möglichkeit, das **Nachbargrundstück mit der identen Grundstücksgröße ebenfalls zu erwerben**.

Key Facts:

- **Grundstücksdaten**
 - **Grundstücksfläche ca. 537 m²**
 - **Haus**
 - **WNFL ca. 63 m²**
 - **2 Stockwerke inklusive Keller**
 - **3 Zimmer**
 - **Keller mit ca. 60 m²**
 - **Kamin**

- **Sanierungsbedürftig**

- **Aufteilung:**

- Erdgeschoss: Vorzimmer, WC, Bad, Abstellraum, Küche, 3 Zimmer
- Keller: 1 großer Raum

- **Vorhandene Anschlüsse:** Wasser, Elektrik, Kanal

- Gasanschluss wäre möglich

- **Bebauung**

- **W I 6,5m ogk BB ? Das Plandokument zu den Besonderen Bebauungsbestimmungen schicke ich Ihnen gerne zu**
- **33,33% Bebauungsdichte**

? Finanzierungsservice – Ihre Immobilie bestens finanziert

Damit der Kauf Ihrer neuen Immobilie auch finanziell optimal gestaltet wird, bieten wir Ihnen gerne **Unterstützung bei Finanzierungsanfragen** an. Unser Partner-Finanzierungsexperte arbeitet mit zahlreichen Banken zusammen und erhält dabei **Top-Konditionen – ohne zusätzliche Kosten** für Sie! Bei Interesse sprechen Sie einfach den zuständigen Makler an, wir kümmern uns gerne um alles Weitere.

? Top-Angebote erhalten, bevor sie online gehen:

Mit unserem kostenlosen Suchagenten erhalten Sie neue Immobilien **bis zu 48 Stunden früher** als alle anderen – oft noch bevor diese öffentlich inseriert werden.

>[Jetzt Suchprofil anlegen](#)< und keinen Vorteil mehr verpassen.

Kaufpreis: EUR 490.000,-

Provision bei Kauf: 3% des Kaufpreises zzgl. 20% USt. **(fällt nur beim Kauf der Immobilie an)**

Ein Exposé inklusive Grundriss / Pläne sende ich Ihnen gerne per Email zu, einfach hier direkt eine Anfrage mit vollständigen Kontaktdaten stellen.

Ihr Ansprechpartner:

Bennet Varughese

? Mobil.: [+43 664 3837 374](tel:+436643837374)

? E-Mail: b.varughese@w7.immo

Website: www.w7.immo

We would be honored to show you around in order to find your dream apartment!

We are at your disposal around the clock and are looking forward to meeting you. For more details (floor plan etc.) and exposé please request here (while providing your contact data).

Für weitere Unterlagen (Energieausweis, Grundriss, etc.) bitte das Exposé hier direkt mit Ihren Kontaktdaten anfordern. Alle Angaben beruhen auf Aussagen und Unterlagen der Eigentümer und sind unsererseits ohne Gewähr und jedweder Haftung. Einige der dargestellten Fotos können mittels künstlicher Intelligenz virtuell bearbeitet sein und dienen ausschließlich der Illustration möglicher Einrichtungsmöglichkeiten. Die Immobilie wird ohne die abgebildeten Einrichtungsgegenstände veräußert. Sollten auf einzelnen Bildern tatsächliche Möbelstücke oder Einrichtungsgegenstände zu sehen sein, so gilt: Ob diese im Rahmen des Verkaufs mitübernommen werden können, ist rein Vereinbarungssache und wird ausschließlich durch die im Kaufanbot festgehaltenen Regelungen bestimmt.

Noch nichts gefunden? Wir informieren Sie über geeignete Immobilienangebote noch vor allen anderen.

Legen Sie jetzt Ihren individuellen Suchagenten unter folgendem Link an. Wir schicken Ihnen passende Immobilien exklusiv vorab zu.

[Suchagent anlegen](https://wolke-7-immobilien.service.immo/registrieren/de) - <https://wolke-7-immobilien.service.immo/registrieren/de>

Hinweis gemäß Energieausweisvorlagegesetz: Ein Energieausweis wurde vom Eigentümer bzw. Verkäufer, nach unserer Aufklärung über die generell geltende Vorlagepflicht, sowie Aufforderung zu seiner Erstellung noch nicht vorgelegt. Daher gilt zumindest eine dem Alter und der Art des Gebäudes entsprechende Gesamtenergieeffizienz als vereinbart. Wir übernehmen keinerlei Gewähr oder Haftung für die tatsächliche Energieeffizienz der angebotenen Immobilie.

Der Vermittler ist als Doppelmakler tätig.

Infrastruktur / Entfernungen

Gesundheit

Arzt <3.000m
Apotheke <4.000m
Klinik <4.000m
Krankenhaus <6.500m

Kinder & Schulen

Schule <3.000m
Kindergarten <3.500m

Universität <4.000m
Höhere Schule <4.000m

Nahversorgung

Supermarkt <2.500m
Bäckerei <3.000m
Einkaufszentrum <5.000m

Sonstige

Geldautomat <4.000m
Bank <4.000m
Post <4.000m
Polizei <4.000m

Verkehr

Bus <500m
U-Bahn <3.000m
Bahnhof <3.000m
Straßenbahn <3.000m
Autobahnanschluss <3.000m

Angaben Entfernung Luftlinie / Quelle: OpenStreetMap