

URBANES WOHNEN IM ZENTRUM - 2 ZIMMERWOHNUNG - TOP 04



Objektnummer: 1937/7645773

Eine Immobilie von AREV Immobilien GmbH

Zahlen, Daten, Fakten

Adresse	Schmidtorstraße 6
Art:	Wohnung
Land:	Österreich
PLZ/Ort:	4020 Linz
Wohnfläche:	59,09 m²
Zimmer:	2
Heizwärmebedarf:	177,44 kWh / m² * a
Gesamtmiete	841,65 €
Kaltmiete (netto)	617,41 €
Kaltmiete	765,14 €
Betriebskosten:	147,73 €
USt.:	76,51 €
Provisionsangabe:	

Gemäß Erstauftraggeberprinzip bezahlt der Abgeber die Provision.

Ihr Ansprechpartner

Christa Sinzinger

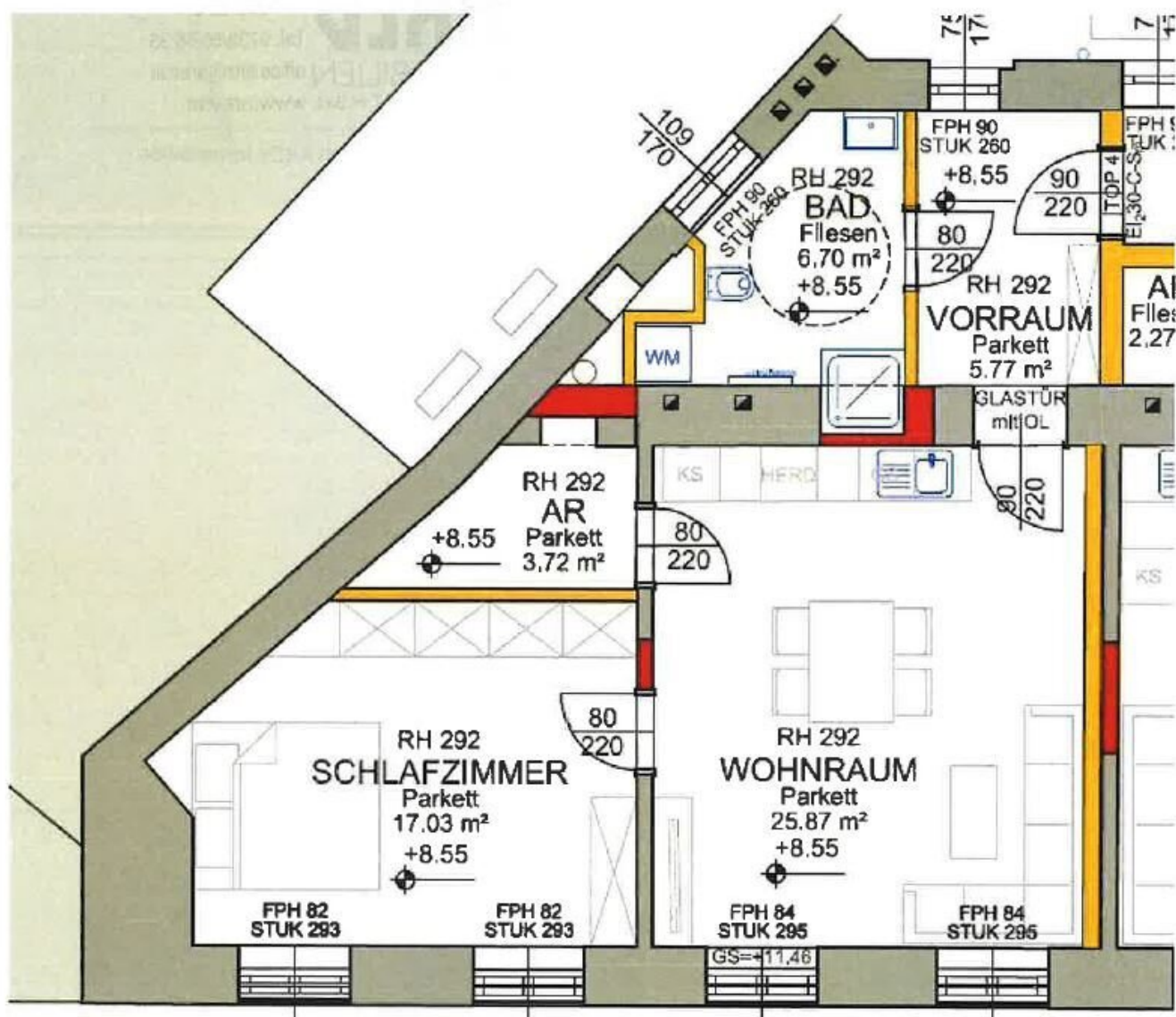
AREV Immobilien Gesellschaft m.b.H.
Europaplatz 4
4020 Linz

T +43 732 605533 361
H +43 664 81 85 361

Gerne stehe ich Ihnen für weitere Informationen oder einen Besichtigungstermin zur Verfügung.







Objektbeschreibung

Entdecken Sie Ihr neues Zuhause in der pulsierenden Stadt Linz! Diese charmante Wohnung befindet sich in der 2. Etage eines gepflegten Gebäudes im Herzen von 4020 Linz und bietet Ihnen auf 59,09 m² eine perfekte Mischung aus Komfort und urbanem Lebensstil.

Die Wohnung besticht durch ihr offenes Raumkonzept, das eine einladende Wohnküche beherbergt. Hier können Sie mit Freunden und Familie unvergessliche Abende verbringen oder einfach den Alltag genießen. Die beiden Zimmer bieten ausreichend Platz für Ihre individuellen Einrichtungsideen – ob als Schlafzimmer, Arbeitszimmer oder Gästezimmer, Ihrer Fantasie sind keine Grenzen gesetzt.

Die Lage dieser Immobilie ist unschlagbar. Die hervorragende Verkehrsanbindung durch Bus und Straßenbahn ermöglicht Ihnen eine unkomplizierte Erreichbarkeit der gesamten Stadt und darüber hinaus. So sind Sie sowohl schnell im Stadtzentrum als auch in den umliegenden Regionen.

In unmittelbarer Nähe finden Sie alles, was das Leben angenehm macht: Ärzte, Apotheken und Kliniken sind nur einen Katzensprung entfernt, wodurch Ihre gesundheitlichen Belange stets im Blick sind. Familien mit Kindern profitieren von der Nähe zu Kindergarten und Schule, während die Universität und die Höhere Schule eine ideale Voraussetzung für eine exzellente Ausbildung bieten.

Das tägliche Leben wird durch die Vielzahl an Einkaufsmöglichkeiten erleichtert – ein Supermarkt, eine Bäckerei sowie ein Einkaufszentrum sorgen dafür, dass Sie alles Notwendige in kürzester Zeit erreichen können.

Die monatliche Miete von 841,65 € für diese attraktive Wohnung ist nicht nur ein faires Angebot, sondern auch eine Investition in Ihre Lebensqualität. Genießen Sie die Vorzüge des urbanen Lebens in Linz und machen Sie diese Wohnung zu Ihrem neuen Rückzugsort.

Warten Sie nicht länger und vereinbaren Sie noch heute einen Besichtigungstermin! Lassen Sie sich von der Vielzahl an Möglichkeiten und der einladenden Atmosphäre dieser Wohnung begeistern. Ihr neues Zuhause in Linz wartet bereits auf Sie!

Wir weisen darauf hin, dass zwischen dem Vermittler und dem zu vermittelnden Dritten ein familiäres oder wirtschaftliches Naheverhältnis besteht.

Der Immobilienmakler erklärt, dass er – entgegen dem in der Immobilienwirtschaft üblichen Geschäftsgebrauch des Doppelmaklers – einseitig nur für den Vermieter tätig ist.

Infrastruktur / Entfernungen

Gesundheit

Arzt <175m

Apotheke <125m

Klinik <225m

Krankenhaus <500m

Kinder & Schulen

Kindergarten <675m

Schule <225m

Universität <200m

Höhere Schule <400m

Nahversorgung

Supermarkt <150m

Bäckerei <75m

Einkaufszentrum <100m

Sonstige

Bank <100m

Geldautomat <75m

Post <175m

Polizei <200m

Verkehr

Bus <50m

Straßenbahn <75m

Bahnhof <1.050m

Autobahnanschluss <1.375m

Flughafen <3.575m

Angaben Entfernung Luftlinie / Quelle: OpenStreetMap