

Sanierungsbedürftige 2-Zimmer-Wohnung in 1200 Wien



Innenhof

Objektnummer: 1609/46539

**Eine Immobilie von RE/MAX First - REM Immobilienmakler GmbH
& Co KG**

Zahlen, Daten, Fakten

Art:	Wohnung
Land:	Österreich
PLZ/Ort:	1200 Wien
Baujahr:	1965
Wohnfläche:	62,44 m ²
Gesamtfläche:	74,68 m ²
Zimmer:	2
Bäder:	1
WC:	1
Heizwärmebedarf:	D 105,00 kWh / m ² * a
Gesamtenergieeffizienzfaktor:	D 2,45
Kaufpreis:	212.000,00 €
Betriebskosten:	280,76 €
Sonstige Kosten:	118,00 €
Provisionsangabe:	

3% des Kaufpreises zzgl. 20% USt.

Ihr Ansprechpartner

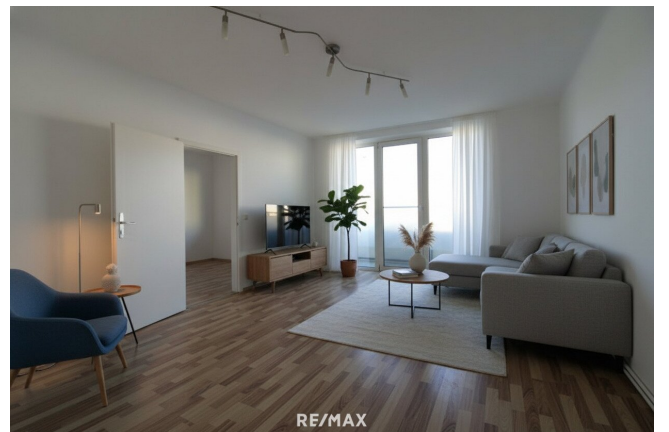


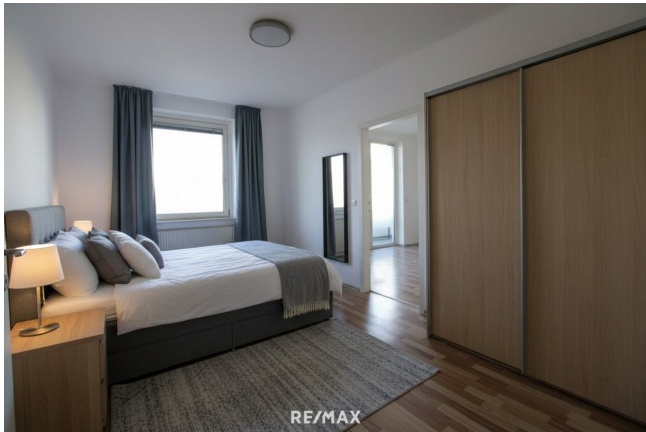
Moritz Zoigner

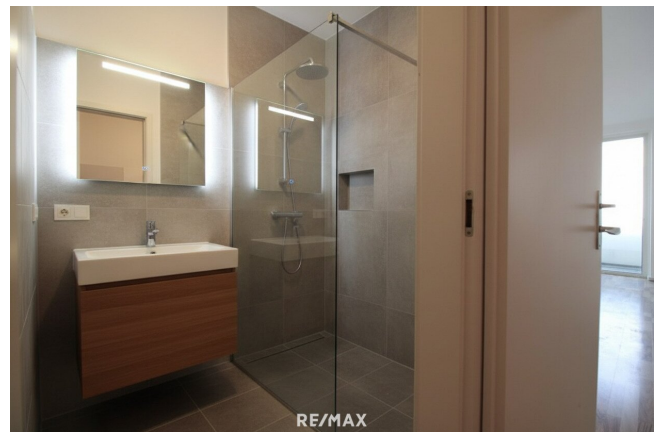
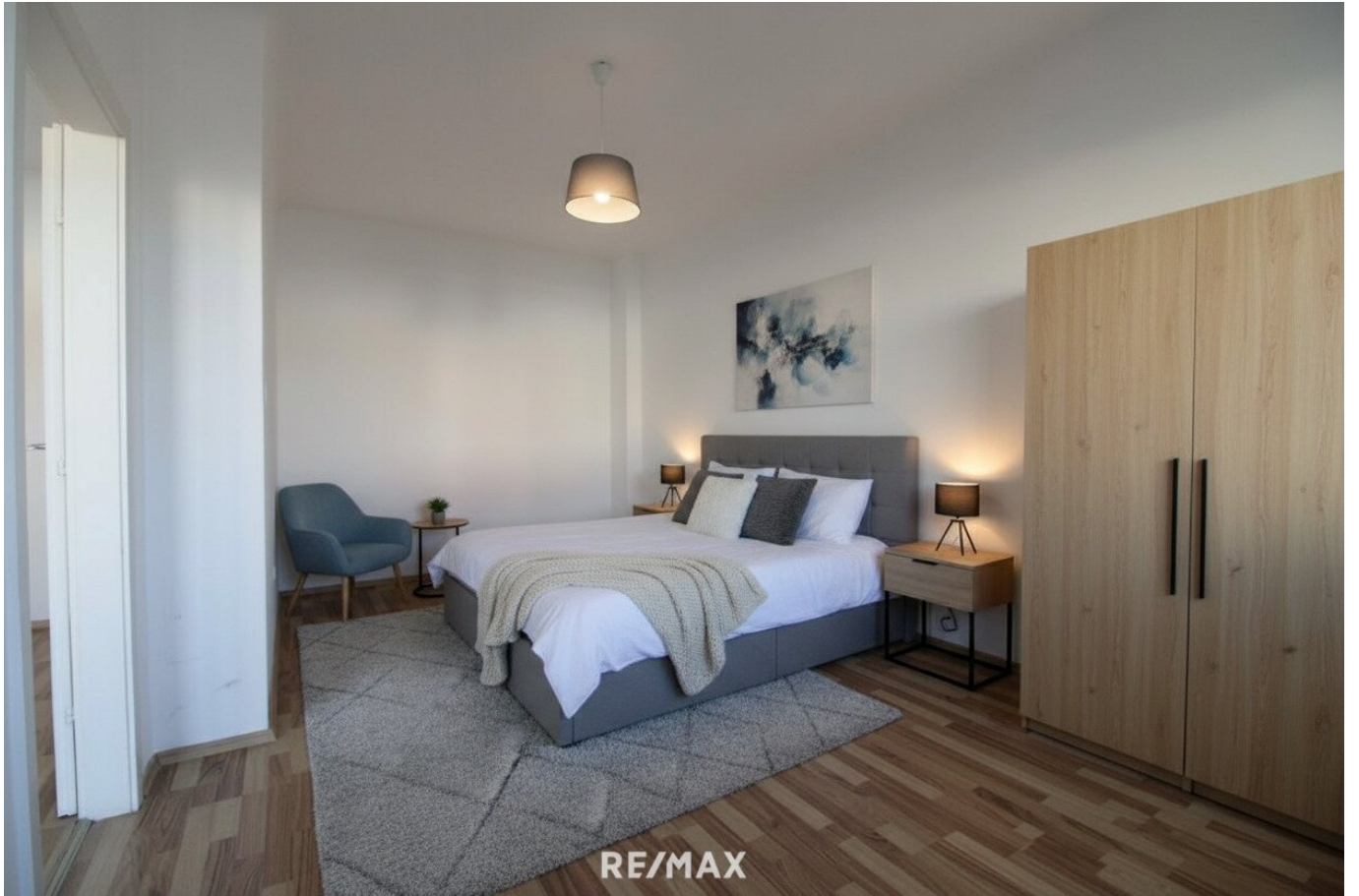
REMAX First - REM Immobilienmakler GmbH & Co KG
Hietzinger Hauptstraße 22/D/ 2.Stock/ 9
1130 Wien

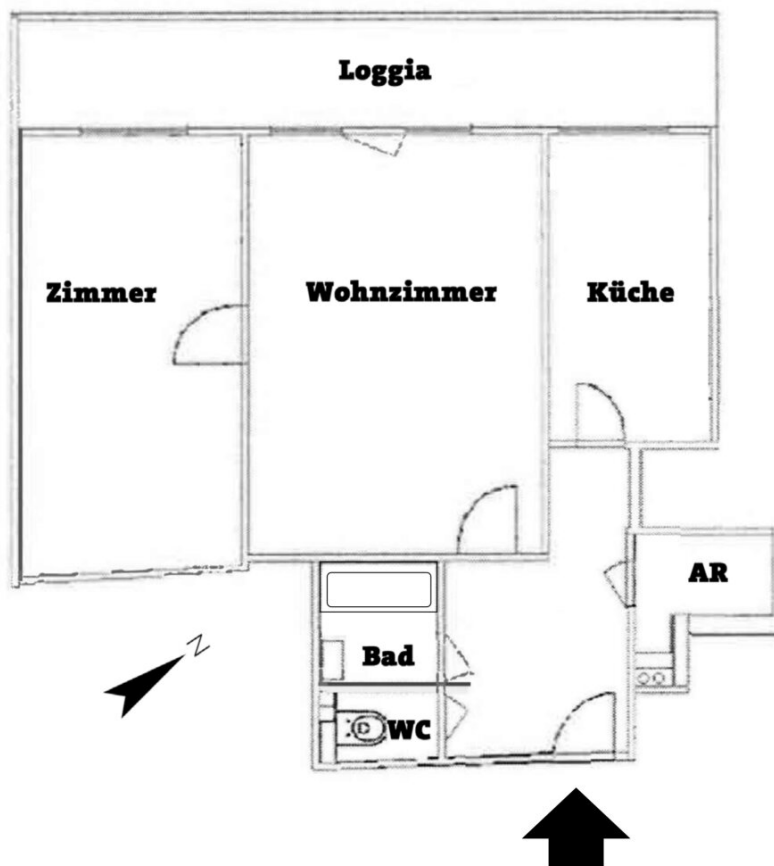
H +43 676 37 15 726











Stiege 1 Top 2

Objektbeschreibung

Mit einer Gesamtfläche von 74,48 m² ist diese sanierungsbedürftige Wohnung ideal für Singles, Paare oder kleine Familien. Der Grundriss bietet Potenzial zur individuellen Gestaltung.

Die Lage dieser Immobilie könnte nicht besser sein. Sie befinden sich in unmittelbarer Nähe zu einer hervorragenden Verkehrsanbindung: Bus, U-Bahn, Straßenbahn und sogar ein Bahnhof sind nur wenige Gehminuten entfernt. Auch der Autobahnanschluss ist schnell erreichbar, was Ihnen eine flexible Mobilität garantiert.

Für Ihre alltäglichen Bedürfnisse ist ebenfalls bestens gesorgt. In der Nachbarschaft finden Sie alles, was das Herz begehrt: Ärzte, Apotheken, Kliniken und Schulen sind in unmittelbarer Nähe. Familien mit Kindern profitieren von der Nähe zu Kindergärten und höheren Schulen, während Universitäten nur einen kurzen Weg entfernt sind. Supermärkte, Bäckereien und ein Einkaufszentrum sind ebenfalls in der Umgebung und bieten Ihnen eine hervorragende Nahversorgung.

Investieren Sie in Ihre Zukunft und genießen Sie das Leben in dieser charmanten Wohnung.

Wir weisen darauf hin, dass zwischen dem Vermittler und dem zu vermittelnden Dritten ein familiäres oder wirtschaftliches Naheverhältnis besteht.

Der Vermittler ist als Doppelmakler tätig.

Infrastruktur / Entfernungen

Gesundheit

Arzt <500m

Apotheke <500m

Klinik <500m

Krankenhaus <1.000m

Kinder & Schulen

Schule <500m

Kindergarten <500m

Universität <500m

Höhere Schule <1.000m

Nahversorgung

Supermarkt <500m

Bäckerei <500m
Einkaufszentrum <500m

Sonstige

Geldautomat <500m
Bank <500m
Post <500m
Polizei <1.000m

Verkehr

Bus <500m
U-Bahn <500m
Straßenbahn <500m
Bahnhof <500m
Autobahnanschluss <1.000m

Angaben Entfernung Luftlinie / Quelle: OpenStreetMap