

**3-Zimmer Wohnung mit zwei Balkonen Miete 650.- inkl. BK
exkl. HK**



Objektnummer: 6154/496

Eine Immobilie von C.R. Gmbh - Christian Rossik Immobilien

Zahlen, Daten, Fakten

Adresse	Oberdorfer Straße 3
Art:	Wohnung
Land:	Österreich
PLZ/Ort:	8600 Bruck an der Mur
Möbliert:	Teil
Wohnfläche:	81,00 m ²
Zimmer:	3
Bäder:	1
WC:	1
Balkone:	2
Gesamtmiete	650,00 €
Kaltmiete (netto)	392,70 €
Kaltmiete	650,00 €
Betriebskosten:	257,30 €
Provisionsangabe:	

Gemäß Erstauftraggeberprinzip bezahlt der Abgeber die Provision.

Ihr Ansprechpartner



Asmira Omicevic

C.R. Gmbh - Christian Rossik Immobilien
Kirchdorf 16/6
8132 Pernegg an der Mur

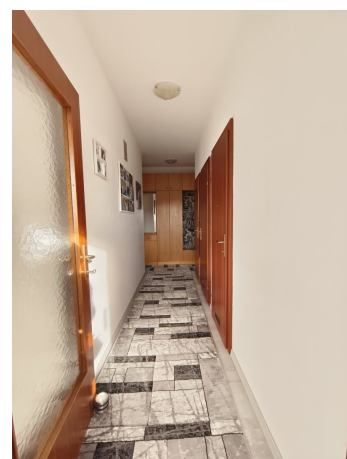
T +43660 3719151

H +43660 3

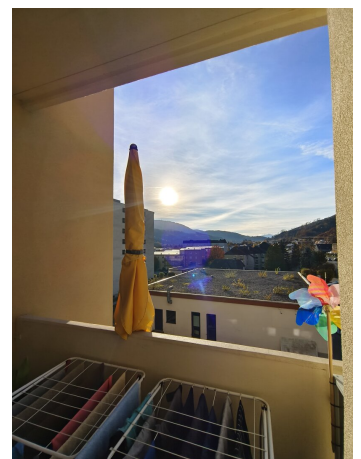
Gerne stehen
Verfügung.

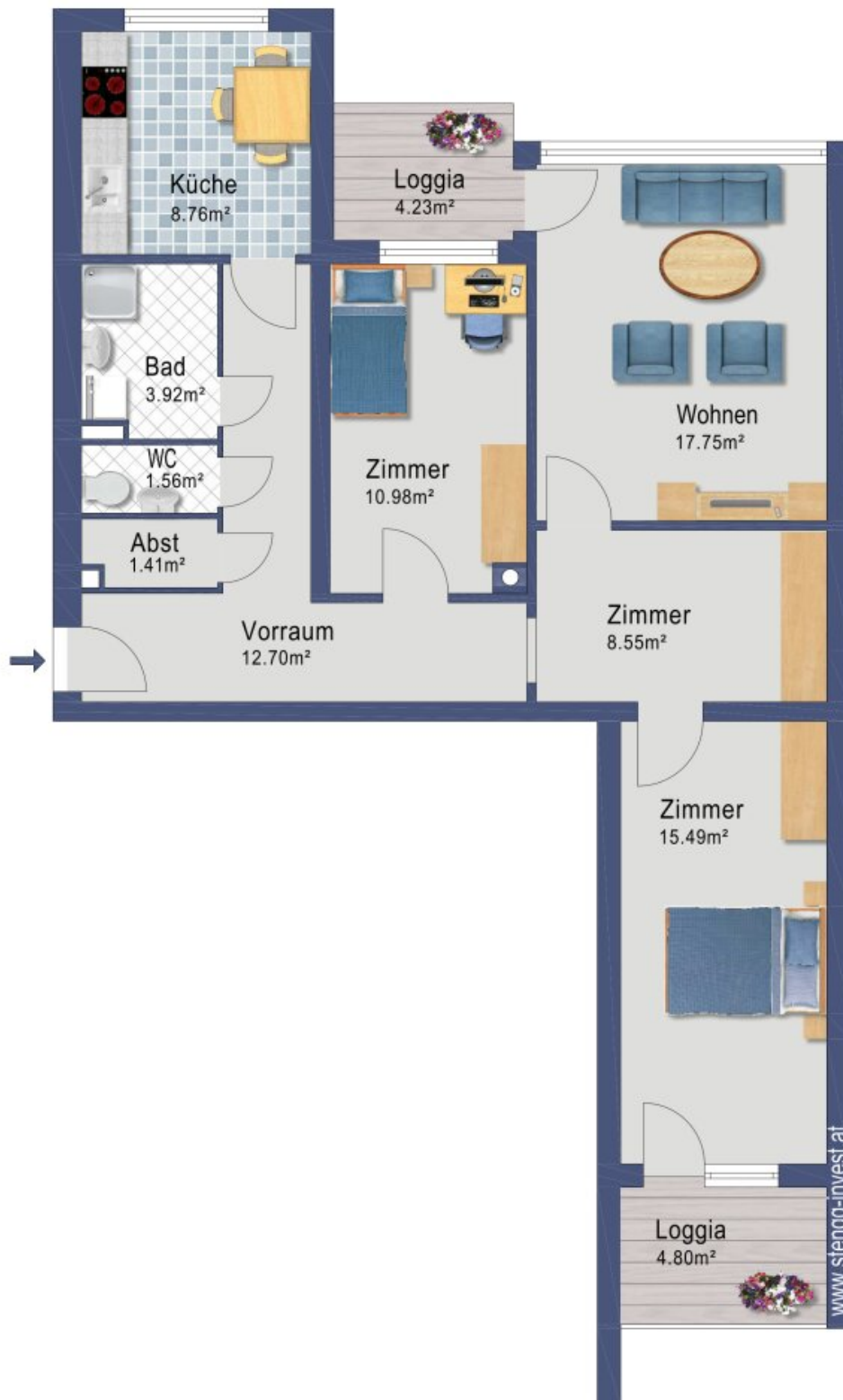












Objektbeschreibung

Zur Vermietung gelangt eine gepflegte, helle Wohnung mit einer Wohnfläche von ca. 81 m² in zentraler Lage von Bruck an der Mur. Die Immobilie überzeugt durch ihre gut durchdachte Raumaufteilung, zwei Balkone sowie eine möblierte Küche. Die Wohnung befindet sich in einem ruhigen Wohnhaus und bietet ein angenehmes Wohnambiente mit idealer Anbindung an die städtische Infrastruktur.

Raumaufteilung

- Vorraum
- Abstellraum
- WC
- Badezimmer mit Dusche
- möblierte Küche
- 2 Schlafzimmer
- großzügiger Wohn- und Essbereich
- 2 Balkone

Ausstattung

- Heizung mittels Elektro-Nachtspeicheröfen
- Küche möbliert
- zwei Balkone
- zwei Kellerabteile
- Parkplatz vorhanden

Lagebeschreibung

Die Wohnung befindet sich in **zentraler Lage von Bruck an der Mur**.

Einkaufsmöglichkeiten, Schulen, Ärzte, öffentliche Verkehrsmittel sowie diverse Freizeiteinrichtungen sind **in wenigen Minuten erreichbar**.

Die ausgezeichnete Infrastruktur macht dieses Objekt besonders attraktiv für Mieter, die eine zentrale und dennoch ruhige Wohnlage schätzen.

Besonderheiten / Highlights

- Zentrale Lage
- Gute Infrastruktur
- Einkaufsmöglichkeiten in unmittelbarer Nähe
- Zwei Balkone und zwei Kellerabteile
- Lift
- Parkplätze kostenlos vor dem Haus verfügbar
- Die Wohnung wird teilweise möbliert vermietet - ohne Ablöse

Gesamtmiete 650.- inkl. Betriebskosten zzgl. Heizung

Verfügbar ab 01.02.2026

Für weitere Informationen oder zur Vereinbarung eines Besichtigungstermins stehen wir Ihnen gerne zur Verfügung.

Ansprechpartner: Asmira Omicevic Tel.: 0660 37 19 151

Alle Daten stammen vom Eigentümer, der Baubehörde oder der Verwaltung und wurden mit Sorgfalt erhoben. Für die Richtigkeit und Vollständigkeit kann keine Haftung übernommen werden. Es wird darauf hingewiesen, dass sich der Interessent vor Abschluss des Rechtsgeschäftes aus eigener Wahrnehmung d.h. Besichtigung vom Objekt zu überzeugen hat. Zahlenangaben können gerundet oder geschätzt sein. Das Anbot ist freibleibend und unverbindlich. Irrtümer und Änderungen vorbehalten. Alle Kauf und Mietpreise sind exklusive Nebenkosten und Maklerhonorar angeführt. Auf ein allfälliges wirtschaftliches oder persönliches Nahe Verhältnis wird hingewiesen. Wir weisen darauf hin, dass die Firma C.R. GmbH Immobilien Christian Rossik kraft bestehenden Geschäftsgebrauch als Doppelmakler tätig ist (§5 Abs. 3 Maklergesetz). Die nachgezeichneten Pläne können von den originalen Plänen abweichen und sind nicht maßstabgetreu.

Hinweis gemäß Energieausweisvorlagegesetz: Ein Energieausweis wurde vom Eigentümer bzw. Verkäufer, nach unserer Aufklärung über die generell geltende Vorlagepflicht, sowie Aufforderung zu seiner Erstellung noch nicht vorgelegt. Daher gilt zumindest eine dem Alter und der Art des Gebäudes entsprechende Gesamtenergieeffizienz als vereinbart. Wir übernehmen keinerlei Gewähr oder Haftung für die tatsächliche Energieeffizienz der angebotenen Immobilie.

Wir weisen darauf hin, dass zwischen dem Vermittler und dem zu vermittelnden Dritten ein wirtschaftliches Naheverhältnis mit gesellschaftlicher Verflechtung besteht.

Der Immobilienmakler erklärt, dass er – entgegen dem in der Immobilienwirtschaft üblichen Geschäftsgebrauch des Doppelmaklers – einseitig nur für den Vermieter tätig ist.

Infrastruktur / Entfernungen

Gesundheit

Arzt <75m

Apotheke <300m

Krankenhaus <1.400m

Kinder & Schulen

Schule <375m

Kindergarten <350m

Universität <4.050m

Nahversorgung

Supermarkt <300m

Bäckerei <175m

Einkaufszentrum <750m

Sonstige

Bank <475m

Geldautomat <550m

Post <675m

Polizei <3.825m

Verkehr

Bus <25m

Autobahnanschluss <1.375m

Bahnhof <1.400m

Flughafen <7.400m

Angaben Entfernung Luftlinie / Quelle: OpenStreetMap