

Traumhafte 2-Zimmer-Wohnung mit Seeblick in Lochau - Ihr neues Zuhause wartet!



Objektnummer: 7763/326

Eine Immobilie von SIMA Immobilien GmbH

Zahlen, Daten, Fakten

Adresse	Lindauer Straße
Art:	Wohnung
Land:	Österreich
PLZ/Ort:	6911 Lochau
Wohnfläche:	57,50 m²
Zimmer:	2
Terrassen:	1
Stellplätze:	1
Keller:	6,50 m²
Gesamtmiete	1.226,48 €
Kaltmiete (netto)	1.030,00 €
Kaltmiete	1.226,48 €
Betriebskosten:	196,48 €
Infos zu Preis:	

Vertragserrichtungskosten 396,00 €

Provisionsangabe:

Gemäß Erstauftraggeberprinzip bezahlt der Abgeber die Provision.

Ihr Ansprechpartner



Alisa Klemens

SIMA Immobilien GmbH
Lindauer Straße 13/2







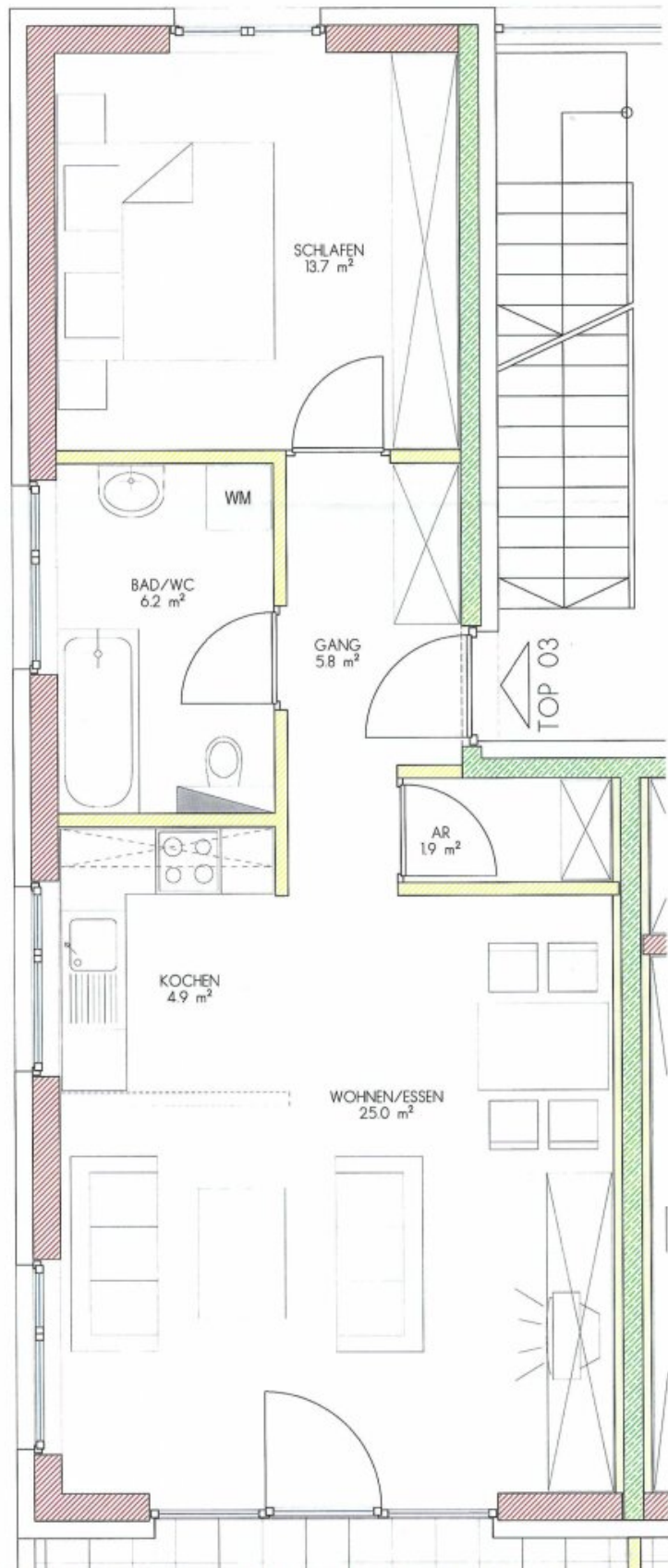












Objektbeschreibung

Diese charmante Wohnung in der ersten Etage verspricht nicht nur höchsten Wohnkomfort, sondern auch einen unvergesslichen Ausblick auf den bezaubernden Bodensee.

Mit einer großzügigen Fläche von 57,5 m² bietet diese lichtdurchflutete 2-Zimmer-Wohnung genügend Platz für Singles, Paare oder kleine Familien. Die offene Wohnküche ist das Herzstück dieser Immobilie. Ausgestattet mit einer

Einbauküche, eignet sie sich perfekt für gesellige Kochabende oder entspannte Stunden mit Freunden und Familie.

Das Badezimmer ist ein wahres Highlight – mit Fenster, Badewanne und Dusche ausgestattet, genießen Sie hier sowohl Erholung als auch Funktionalität. Der durchdachte Grundriss sorgt dafür, dass Sie sich vom ersten Moment an wohlfühlen werden.

Ein besonderes Merkmal dieser Wohnung ist die einladende Terrasse, die Ihnen die Möglichkeit bietet, die frische Luft und den atemberaubenden Seeblick in vollen Zügen zu genießen. Stellen Sie sich vor, wie Sie an warmen Sommerabenden auf Ihrer Terrasse sitzen und den Sonnenuntergang über dem Bodensee beobachten – ein wahrer Genuss!

Zusätzlich zur Wohnung gehören ein praktischer Stellplatz in der Tiefgarage sowie ausreichend Stauraum.

Die Wohnung wird ohne Möbel vermietet.

Die Verkehrsanbindung ist hervorragend: Ob Bus oder Bahnhof – von hier aus erreichen Sie schnell die Umgebung und die Stadt Bregenz. Zudem finden Sie in unmittelbarer Nähe alles, was das Herz begehrt: Ärzte, Apotheken, ein Krankenhaus, Kindergarten und Supermärkte sind in nur wenigen Minuten erreichbar.

Nutzen Sie diese einmalige Gelegenheit und vereinbaren Sie noch heute einen Besichtigungstermin! Diese Wohnung in Lochau wartet nur darauf, von Ihnen entdeckt zu werden. Lassen Sie sich von der einzigartigen Lage und der hohen Lebensqualität überzeugen – Ihr neues Zuhause könnte schon bald Wirklichkeit werden!

Hinweise: Dieses Exposé dient zur Vorabinformation. Alle Angaben nach bestem Wissen und Gewissen, jedoch ohne Gewähr. Tippfehler, Irrtum und Zwischenverkauf vorbehalten. Die Grundrisse dienen lediglich zur Darstellung der Raumaufteilung.

Der Immobilienmakler erklärt, dass er – entgegen dem in der Immobilienwirtschaft üblichen

Geschäftsgebrauch des Doppelmaklers – einseitig nur für den Vermieter tätig ist.

Infrastruktur / Entfernungen

Gesundheit

Arzt <750m

Apotheke <500m

Krankenhaus <1.000m

Klinik <3.000m

Kinder & Schulen

Schule <1.500m

Kindergarten <1.000m

Höhere Schule <1.500m

Universität <3.000m

Nahversorgung

Supermarkt <750m

Bäckerei <1.750m

Einkaufszentrum <2.750m

Sonstige

Bank <500m

Geldautomat <500m

Post <750m

Polizei <500m

Verkehr

Bus <500m

Autobahnanschluss <1.750m

Bahnhof <500m

Angaben Entfernung Luftlinie / Quelle: OpenStreetMap