

Schöne 1,5-Zimmer Wohnung in Trofaiach zu vermieten



Objektnummer: 7278/42645

Eine Immobilie von STIWOG Immobilien GmbH

Zahlen, Daten, Fakten

Adresse	Pulverkolonie 6
Art:	Wohnung
Land:	Österreich
PLZ/Ort:	8793 Trofaiach
Zustand:	Teil_vollsaniert
Alter:	Altbau
Wohnfläche:	56,77 m ²
Zimmer:	1,50
Bäder:	1
WC:	1
Balkone:	1
Stellplätze:	1
Heizwärmebedarf:	E 192,00 kWh / m ² * a
Gesamtenergieeffizienzfaktor:	D 1,00
Gesamtmiete	594,71 €
Kaltmiete (netto)	277,50 €
Kaltmiete	530,13 €
Betriebskosten:	252,63 €
USt.:	64,58 €
Infos zu Preis:	

zzgl. eigene Stromanmeldung Heizkosten bereits in den Betriebskosten enthalten.

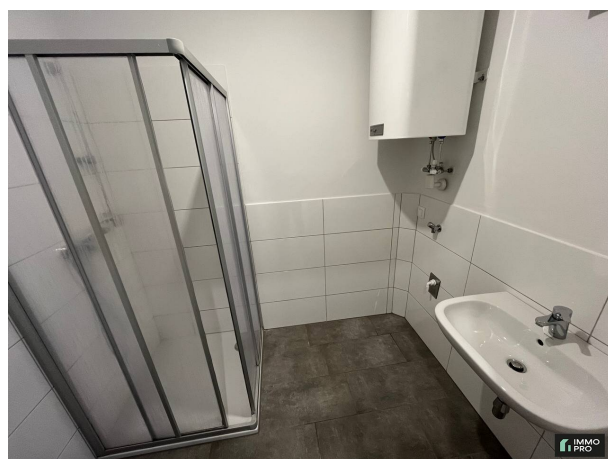
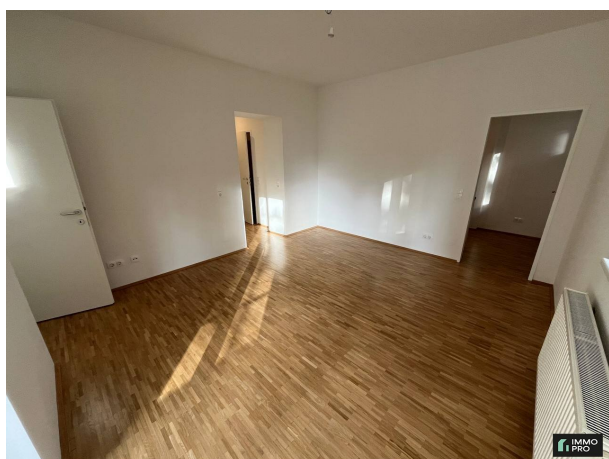
Provisionsangabe:

Gemäß Erstauftraggeberprinzip bezahlt der Abgeber die Provision.

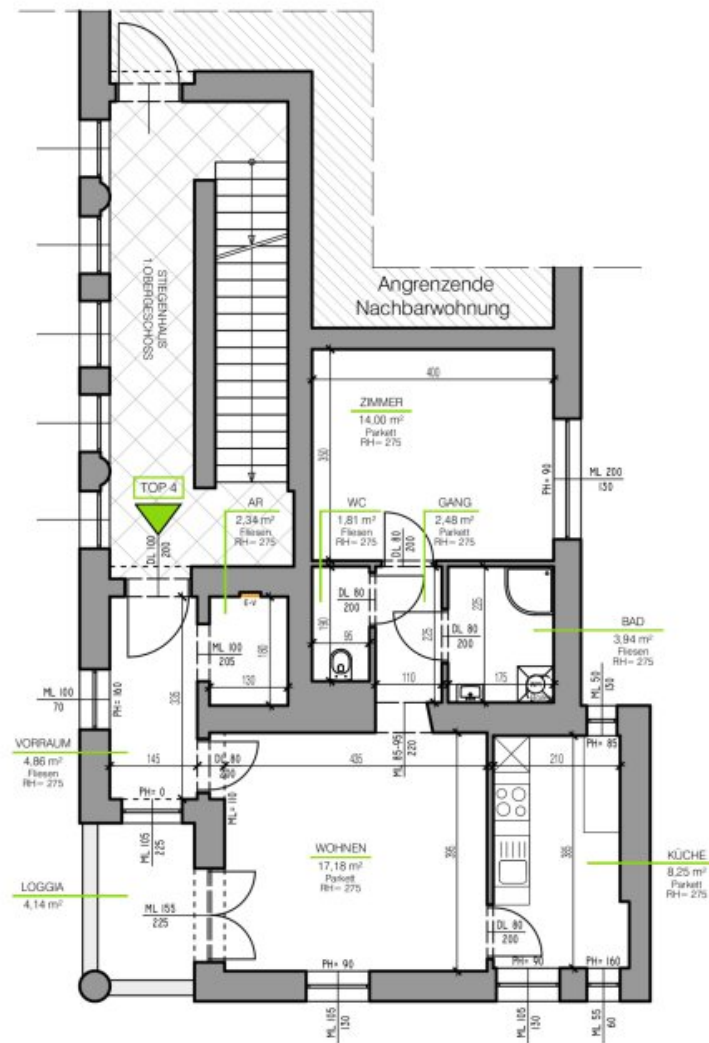
Ihr Ansprechpartner











FLÄCHEN Top 4:
 Wohnen: 54,86m²
 Loggia: 4,14m²
 Gesamt: 59,00m²

BESTANDSAUFNAHME WOHNUNG TOP 4
 PULVERKOLONIE 6, 8793 TROFAIACH
 GRAWE IMMOBILIEN VERWALTUNGS GMBH

GRUNDRISS I.OG
 M 1:100
 GEZ: AHM
 DATUM: 14.04.2025



EBE PLANUNGS GMBH
 Kärntnerstrasse 532/2/04
 8054 Seiersberg-Pirka
 Tel: +43 (0) 316 242 242
 Fax: +43 (0) 316 242 243



Objektbeschreibung

Zur Vermietung gelangt diese liebe Wohnung bestehend aus:

- Vorraum,
- Wohnzimmer
- Schlafzimmer
- Küche (inkl. neuwertiger Einbauküche)
- Badezimmer mit Dusche, Waschmaschinenanschluss, E-Boiler,
- separates WC
- Kellerabteil,
- Balkon,
- zugeteilter Parkplatz,
- Beheizung mittels Fernwärme-Zentralheizung

Nur noch Strom anmelden und einziehen.

Wir weisen darauf hin, dass zwischen dem Vermittler und dem zu vermittelnden Dritten ein wirtschaftliches Naheverhältnis mit gesellschaftlicher Verflechtung besteht.

Der Immobilienmakler erklärt, dass er – entgegen dem in der Immobilienwirtschaft üblichen Geschäftsgebrauch des Doppelmaklers – einseitig nur für den Vermieter tätig ist.

Infrastruktur / Entfernungen

Gesundheit

Arzt <150m

Apotheke <400m

Krankenhaus <7.700m

Kinder & Schulen

Schule <375m

Kindergarten <150m

Universität <7.800m

Höhere Schule <7.875m

Nahversorgung

Supermarkt <250m

Bäckerei <225m

Einkaufszentrum <8.225m

Sonstige

Geldautomat <250m

Bank <250m

Post <250m

Polizei <400m

Verkehr

Bus <100m

Autobahnanschluss <6.150m

Bahnhof <6.975m

Flughafen <5.800m

Angaben Entfernung Luftlinie / Quelle: OpenStreetMap