

## 2-Zimmerwohnung mit Terrasse - Top 07



Außenansicht

**Objektnummer: 5681/583**

**Eine Immobilie von Rimo Immobilien GmbH**

## Zahlen, Daten, Fakten

Adresse	Enderstraße 26
Art:	Wohnung - Etage
Land:	Österreich
PLZ/Ort:	6844 Altach
Baujahr:	2027
Zustand:	Erstbezug
Alter:	Neubau
Wohnfläche:	52,13 m <sup>2</sup>
Zimmer:	2
Bäder:	1
WC:	2
Terrassen:	1
Stellplätze:	4
Keller:	6,25 m <sup>2</sup>
Heizwärmebedarf:	<b>B</b> 30,00 kWh / m <sup>2</sup> * a
Gesamtenergieeffizienzfaktor:	<b>A+</b> 0,61
Kaufpreis:	359.000,00 €
Infos zu Preis:	

Tiefgaragenstellplatz = 27.000,00 EUR

## Ihr Ansprechpartner



**Daniel Marte**

Rimo Immobilien GmbH  
Marktplatz 7  
6800 Feldkirch



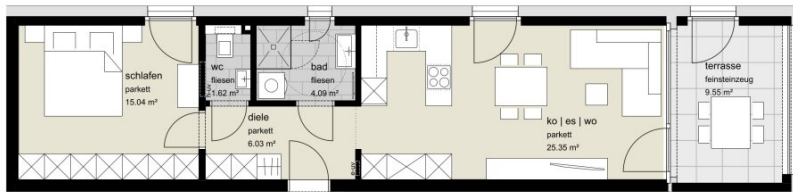


**enderstraße 26, altach**

2-zimmer | top 7 | 1. obergeschoss  
 wohnfläche 52,13m<sup>2</sup>  
 terrasse 9,55m<sup>2</sup>



1. obergeschoss



0 1 2 5m

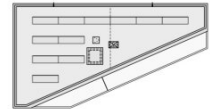
**informationen**  
29.04.2026

alle maße sind rohbaumaße und ca. angaben  
und können zur natur differieren.

m 1:75



enderstraße 26, altach  
lageplan



dachdraufsicht

informationen  
12.07.2023

alle maße sind rohbaumaße und ca. angaben  
und können zur natur differieren.

m 1:250

0 1 2 5m



# Objektbeschreibung

## Wohnanlage Altach – Enderstraße

### 9 schöne Eigentumswohnungen in ruhiger Lage

In der Enderstraße in Altach entsteht eine moderne Kleinwohnanlage mit insgesamt **9 Wohneinheiten**, verteilt auf **drei Geschosse**. Das Projekt vereint ländliche Ruhe mit zeitgemäßem Wohnkomfort und überzeugt durch durchdachte Architektur, hochwertige Materialien sowie nachhaltige Energietechnik.

Hier wird Ihr Traum vom stilvollen Wohnen im Grünen Wirklichkeit.

### Das Wohnangebot im Überblick

#### Erdgeschoss – 3 attraktive Gartenwohnungen - davon noch 2 zur Verfügung

- 3- Zimmerwohnungen mit Wohnflächen zwischen **ca. 63,48 m<sup>2</sup> und 65,86 m<sup>2</sup>**
- Sonnige Terrassen
- **Private Gartenflächen von ca. 39,32 m<sup>2</sup> bis 49,58 m<sup>2</sup>**

Ideal für alle, die den direkten Zugang ins Freie und zusätzlichen Lebensraum im Grünen schätzen.

#### 1. Obergeschoss – 4 durchdachte Wohnungen - davon noch 3 zur Verfügung

- **2 und 3-Zimmerwohnungen**
- Wohnflächen zwischen **ca. 50,96 m<sup>2</sup> und 72,74 m<sup>2</sup>**
- Schöne, **überdachte Terrassen mit ca. 7,60 m<sup>2</sup> bis ca. 17 m<sup>2</sup>**

Perfekt geschnittene Grundrisse bieten flexible Nutzungsmöglichkeiten – ob für Singles, Paare oder kleine Familien.

## **Dachgeschoss – 2 großzügige Wohnungen**

- Wohnflächen zwischen **ca. 76,64 m<sup>2</sup> und 123,91 m<sup>2</sup>**
- **3 und 5-Zimmerwohnungen**
- Großzügige Terrassen mit **ca. 50,38 m<sup>2</sup> und ca. 53,83 m<sup>2</sup> Fläche**
- **Raumhöhe von 2,70 m** für ein besonders offenes Wohngefühl

Diese beiden Einheiten bieten hohen Wohnkomfort mit Niveau und lassen keine Wünsche offen.

## ***Nachhaltigkeit & Energieeffizienz***

Die Wohnanlage wird mit einer **Luft/Wasser-Wärmepumpe** sowie einer **Photovoltaikanlage** ausgestattet. Dadurch profitieren Sie von einem ökologisch nachhaltigen und zugleich kosteneffizienten Energiekonzept.

Eine Liftanlage sorgt für barrierearmen Zugang zu allen Geschossen.

## ***Komfort & Parkmöglichkeiten***

In der hauseigenen **Tiefgarage** stehen ausreichend Stellplätze zur Verfügung. Zusätzlich werden **2 Besucherparkplätze im Außenbereich** errichtet – damit Ihre Gäste jederzeit bequem parken können.

## ***Individuelle Gestaltungsmöglichkeiten***

In der aktuellen Projektphase haben Sie noch die Möglichkeit, bei der Innenausstattung persönliche Wünsche einzubringen. Gemeinsam mit unserem erfahrenen Team gestalten Sie Ihr neues Zuhause ganz nach Ihren Vorstellungen.

**Jetzt gleich melden**

Sichern Sie sich Ihr neues Zuhause in einer der begehrtesten Wohnlagen Altachs.

Erleben Sie die perfekte Verbindung aus Ruhe, Natur und modernem Wohnkomfort – Ihr neues Lebenskapitel beginnt hier.

Für weitere Informationen zu den einzelnen Wohnungen scrollen Sie bitte nach unten und klicken Sie bei der jeweiligen Einheit auf „**Details**“.

*Unsere Angaben erfolgen gemäß Auskunft des Eigentümers. Irrtum und Änderungen vorbehalten.*

Folgen Sie dem nachfolgenden Link für weitere Informationen zu den **restlichen verfügbaren Wohnungen**:

Link: [Wohnanlage in Altach mit modernem Flair](#)

**Noch nichts gefunden? Wir informieren Sie über geeignete Immobilienangebote noch vor allen anderen.**

Legen Sie jetzt kostenlos Ihren individuellen Suchagenten unter folgendem Link an. Wir schicken Ihnen passende Immobilien exklusiv vorab zu.

[Suchagent anlegen](#)

Wir weisen darauf hin, dass zwischen dem Vermittler und dem zu vermittelnden Dritten ein familiäres oder wirtschaftliches Naheverhältnis besteht.

## **Infrastruktur / Entfernungen**

### **Gesundheit**

Arzt <325m

Apotheke <175m

Krankenhaus <2.025m

Klinik <8.150m

### **Kinder & Schulen**

Schule <300m

Kindergarten <1.150m

Universität <8.600m

Höhere Schule <2.300m

### **Nahversorgung**

Supermarkt <200m

Bäckerei <425m

Einkaufszentrum <2.525m

**Sonstige**

Bank <300m

Geldautomat <300m

Post <1.450m

Polizei <325m

**Verkehr**

Bus <175m

Autobahnanschluss <1.100m

Bahnhof <500m

Flughafen <4.550m

Angaben Entfernung Luftlinie / Quelle: OpenStreetMap