

**neuer Kaufpreis: Gepflegtes Zuhause nahe dem Mattsee
mit großem Garten, Dachterrasse und Doppel-Carport!**



Objektnummer: 2109

Eine Immobilie von My Stars GmbH

Zahlen, Daten, Fakten

Art:	Haus
Land:	Österreich
PLZ/Ort:	5163 Palting
Baujahr:	2006
Zustand:	Gepflegt
Alter:	Neubau
Wohnfläche:	124,00 m ²
Nutzfläche:	196,00 m ²
Bäder:	2
WC:	2
Balkone:	1
Terrassen:	1
Stellplätze:	2
Keller:	72,00 m ²
Heizwärmebedarf:	64,00 kWh / m ² * a
Gesamtenergieeffizienzfaktor:	0,92
Kaufpreis:	695.000,00 €
Kaufpreis / m²:	3.545,92 €
Provisionsangabe:	

3% des Kaufpreises zzgl. 20% USt.

Ihr Ansprechpartner



Georg Giezinger, CPM

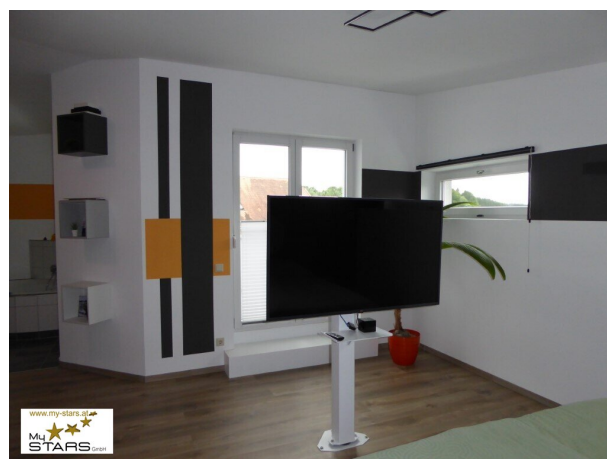
My Stars GmbH, Immobilienkanzlei



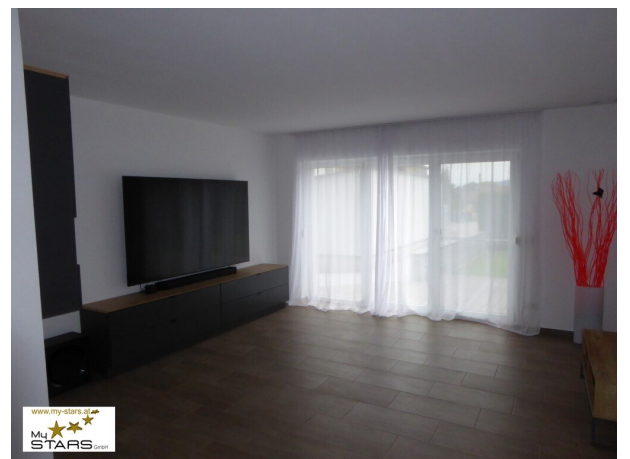




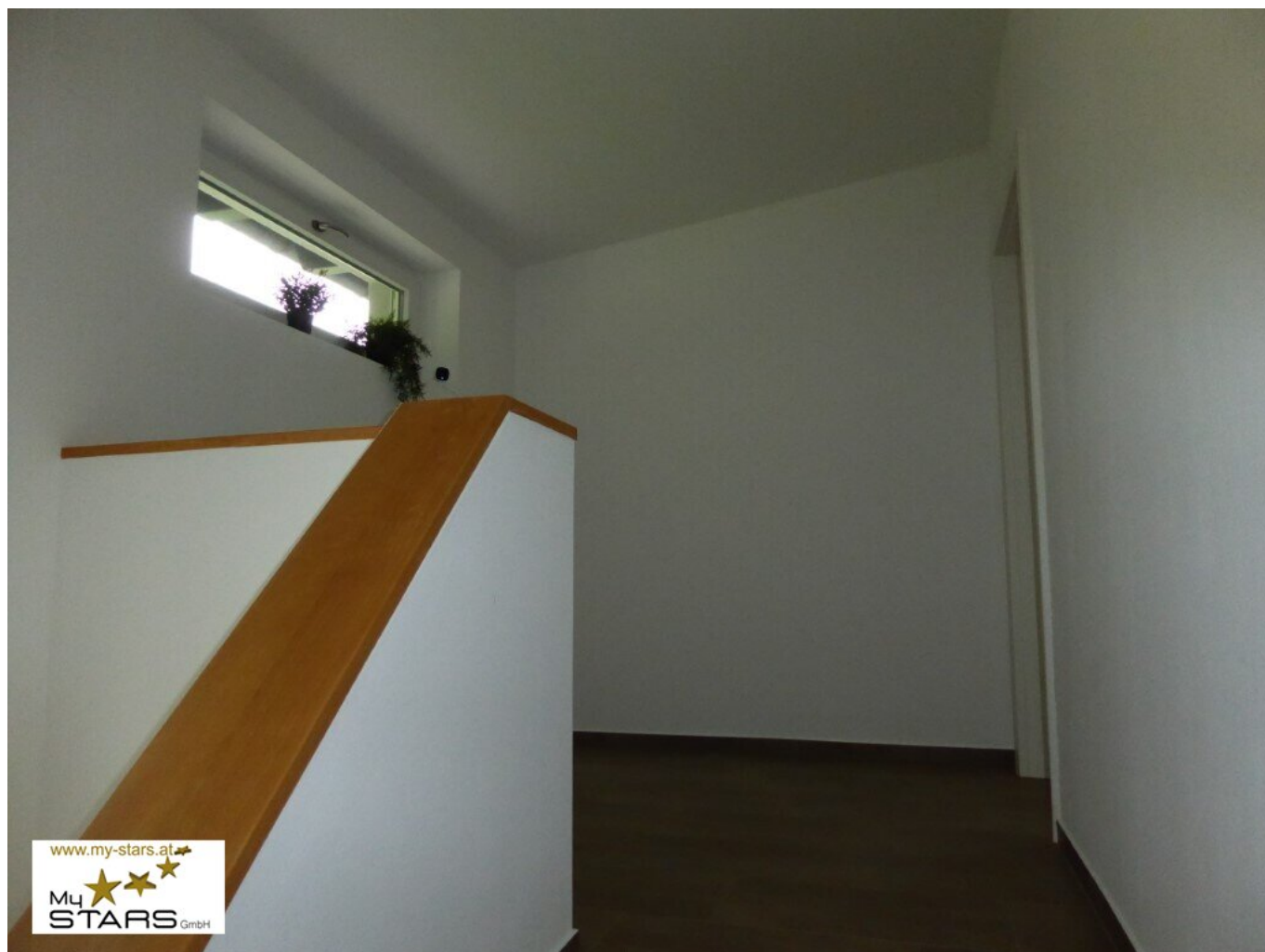




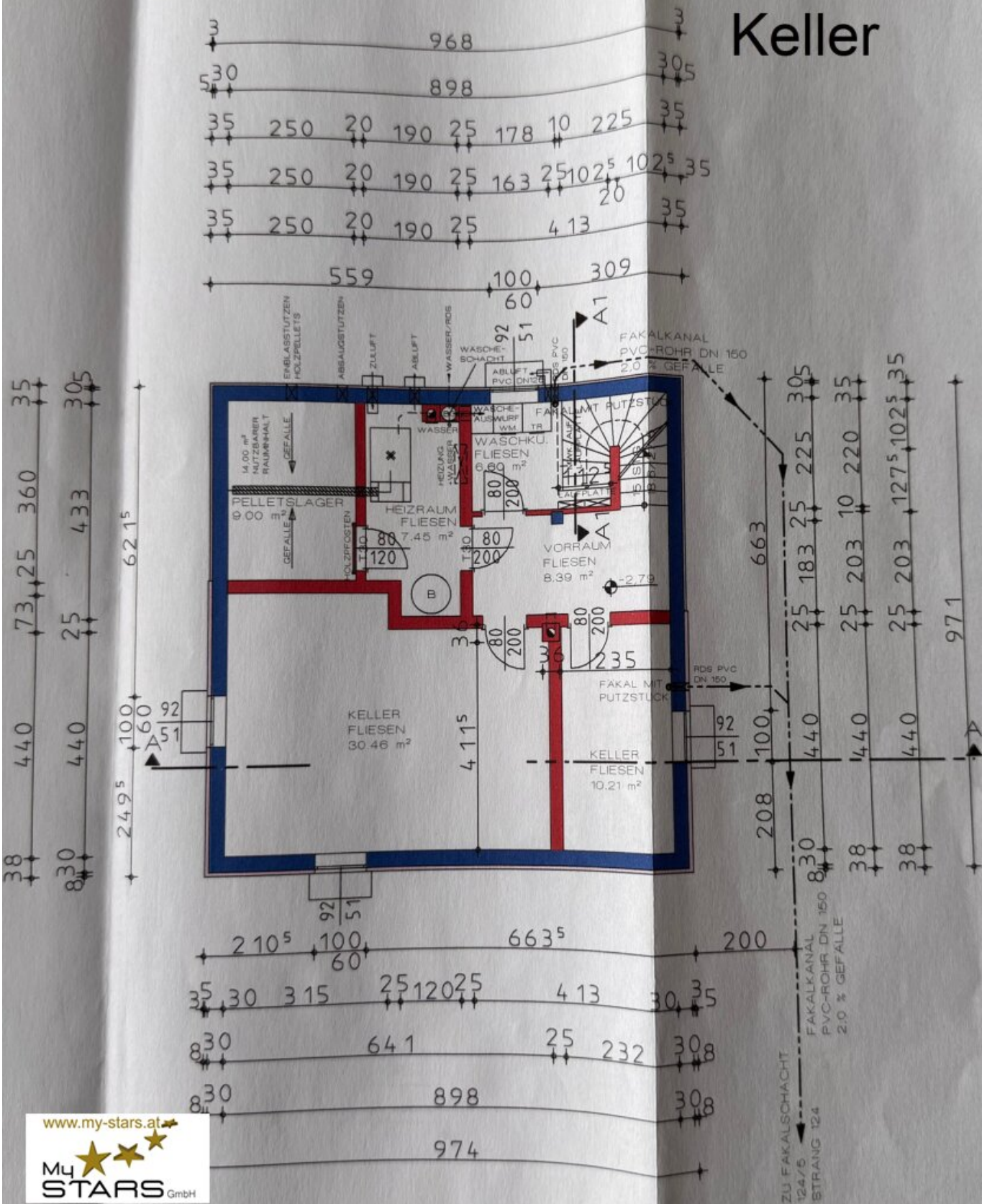


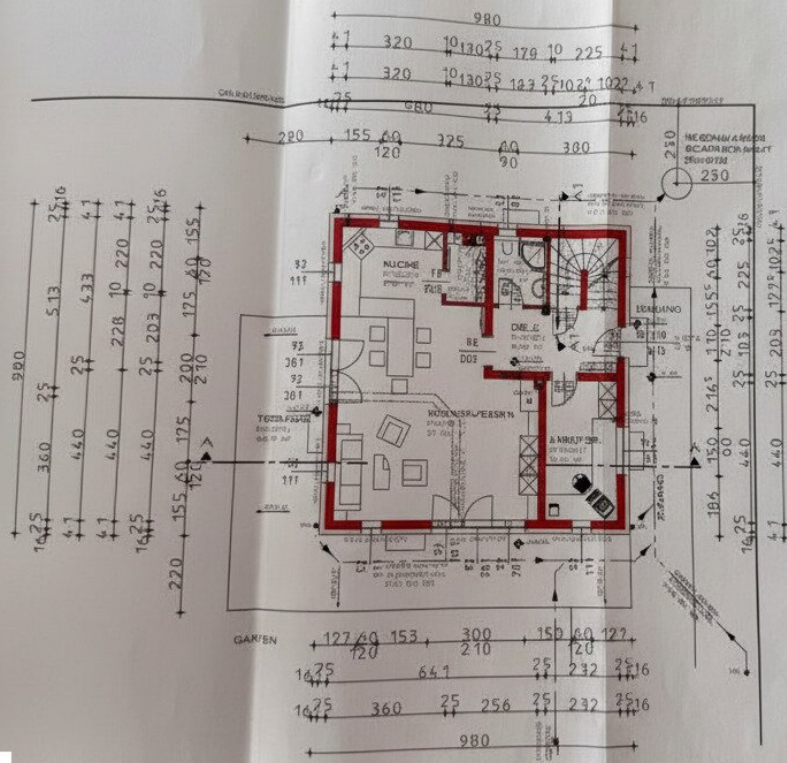


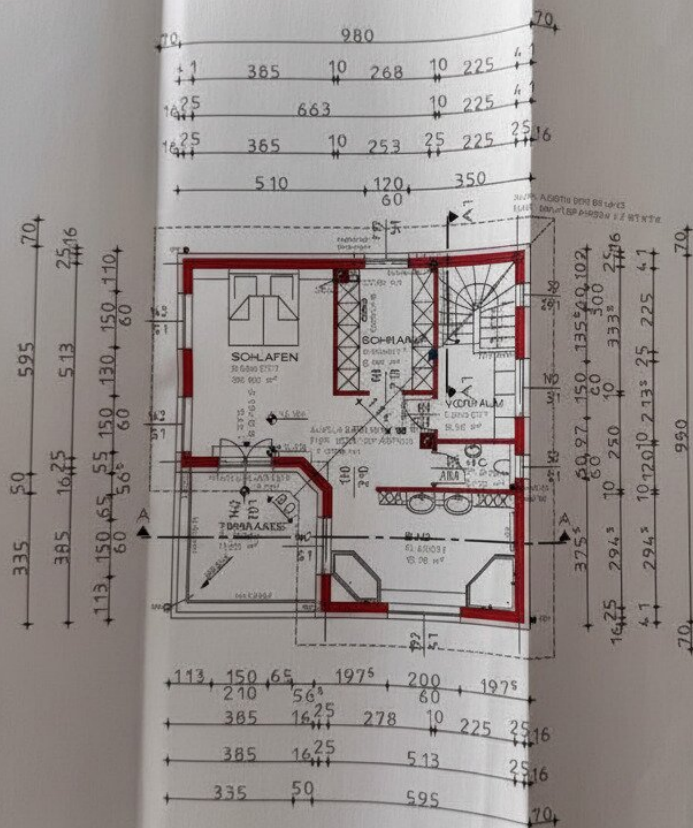




Keller







www.my-stars.at

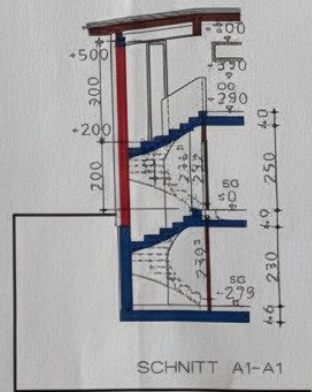
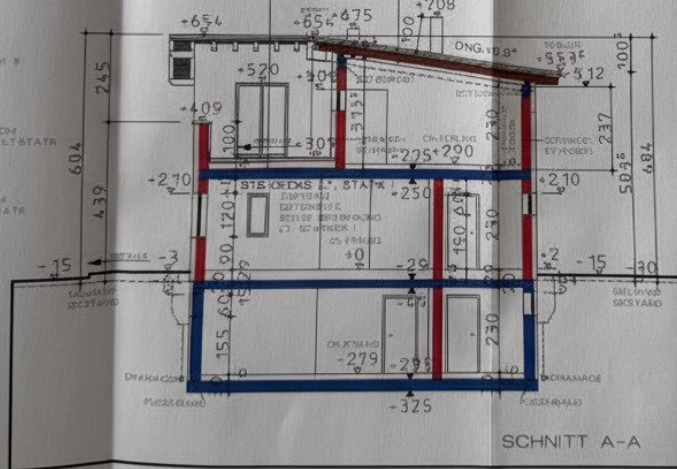
M4 STARS GmbH

OG: BELEGSTÄGE 10 CM
 BUTTASTREICHEN 7,2 CM
 PE-170,5
 TÜR 3,0 CM
 DRÜTT 3,5 CM
 STÄHLERSTÜBECHEN 1,5 CM

EG: BELEGSTÄGE 10 CM
 BUTTASTREICHEN 7,2 CM
 PE-170,5
 TÜR 3,0 CM
 DRÜTT 3,5 CM
 STÄHLERSTÜBECHEN 1,5 CM

KG: BELEGSTÄGE 10 CM
 BUTTASTREICHEN 7,2 CM
 PE-170,5
 TÜR 3,0 CM
 DRÜTT 3,5 CM
 STÄHLERSTÜBECHEN 1,5 CM

BELEGSTÄGE 10 CM
 BUTTASTREICHEN 7,2 CM
 PE-170,5
 TÜR 3,0 CM
 DRÜTT 3,5 CM
 STÄHLERSTÜBECHEN 1,5 CM



Objektbeschreibung

Willkommen in Ihrem neuen Traumhaus in der idyllischen Gemeinde Palting, Oberösterreich!

Hier erwartet Sie ein gepflegtes und großzügiges Wohnhaus, das mit einer Wohn-Fläche von 124 m² einladend viel Platz für Ihre individuellen Wohnwünsche bietet. Der Kaufpreis von 695.000,00 € ist nicht nur ein fairer Preis für diese attraktive Immobilie, sondern auch eine Investition in Lebensqualität und Wohlbefinden.

Das Haus besticht durch seine durchdachte Raumaufteilung und die hochwertige Ausstattung (DAN-Küche). Genießen Sie die warmen Sonnenstrahlen auf Ihrer Dachterrasse oder entspannen Sie im eigenen Garten – ein perfekter Rückzugsort, um die Seele baumeln zu lassen. Die Terrasse lädt dazu ein, gesellige Abende mit Freunden und Familie zu verbringen und die Natur in vollen Zügen zu genießen.

Mit zwei Carport-Plätzen und zwei Stellplätzen sind Ihre Fahrzeuge stets gut untergebracht. Die beiden Bäder und WCs sorgen für einen hohen Komfort, besonders in der Morgenroutine, während das Badezimmer mit Fenster, Badewanne und Dusche für eine entspannende Auszeit sorgt.

Die Innenräume sind mit hochwertigen Fliesen und Laminat ausgestattet, die nicht nur ästhetisch ansprechend sind, sondern auch eine angenehme Wohnatmosphäre schaffen. Auch der große Keller ist mit einer Fußbodenheizung ausgestattet.

Die zentrale Heizungsanlage mit Pellets sorgt für eine effiziente und umweltfreundliche Wärme, während die geschmackvolle Gestaltung das gesamte Haus zu einem Ort macht, an dem Sie sich sofort wohlfühlen werden.

Die Verkehrsanbindung ist ebenfalls ein großes Plus: Ein Bus bringt Sie schnell und unkompliziert in die umliegenden Städte und Gemeinden, sodass Sie sowohl die Ruhe der ländlichen Umgebung als auch die Vorzüge urbanen Lebens genießen können.

Nutzen Sie die Chance, dieses außergewöhnliche Haus in Palting zu Ihrem neuen Zuhause zu machen. Hier finden Sie nicht nur ein Haus, sondern ein Zuhause, in dem Erinnerungen geschaffen und Lebensqualität genossen werden kann. Zögern Sie nicht, uns für weitere Informationen oder einen Besichtigungstermin zu kontaktieren. Ihr neues Leben in Palting wartet auf Sie!

Noch nichts gefunden? Wir informieren Sie über geeignete Immobilienangebote noch vor allen anderen.

Legen Sie jetzt Ihren individuellen Suchagenten unter folgendem Link an. Wir schicken Ihnen passende Immobilien exklusiv vorab zu.

[Suchagent anlegen](https://my-stars.service.immo/registrieren/de) - <https://my-stars.service.immo/registrieren/de>

Der Vermittler ist als Doppelmakler tätig.

Infrastruktur / Entfernungen

Gesundheit

Arzt <3.500m

Apotheke <5.000m

Klinik <5.000m

Kinder & Schulen

Schule <500m

Kindergarten <500m

Nahversorgung

Supermarkt <500m

Bäckerei <5.000m

Sonstige

Bank <1.000m

Geldautomat <1.000m

Post <5.000m

Polizei <9.500m

Verkehr

Bus <500m

Bahnhof <7.000m

Angaben Entfernung Luftlinie / Quelle: OpenStreetMap