

Atelier - Wohnen und Arbeiten gleichzeitig – Mit eigenem PKW-Stellplatz



Objektnummer: 2126

Eine Immobilie von MK Immobilien treuhänder Mustafa Korkmaz

Zahlen, Daten, Fakten

Art:	Wohnung
Land:	Österreich
PLZ/Ort:	5101 Bergheim
Nutzfläche:	110,00 m ²
Zimmer:	3
Bäder:	1
WC:	1
Terrassen:	2
Gesamtmiete	2.160,00 €
Kaltmiete (netto)	1.540,00 €
Kaltmiete	1.800,00 €
Betriebskosten:	260,00 €
USt.:	360,00 €
Provisionsangabe:	

Gemäß Erstauftraggeberprinzip bezahlt der Abgeber die Provision.

Ihr Ansprechpartner

Mustafa Korkmaz

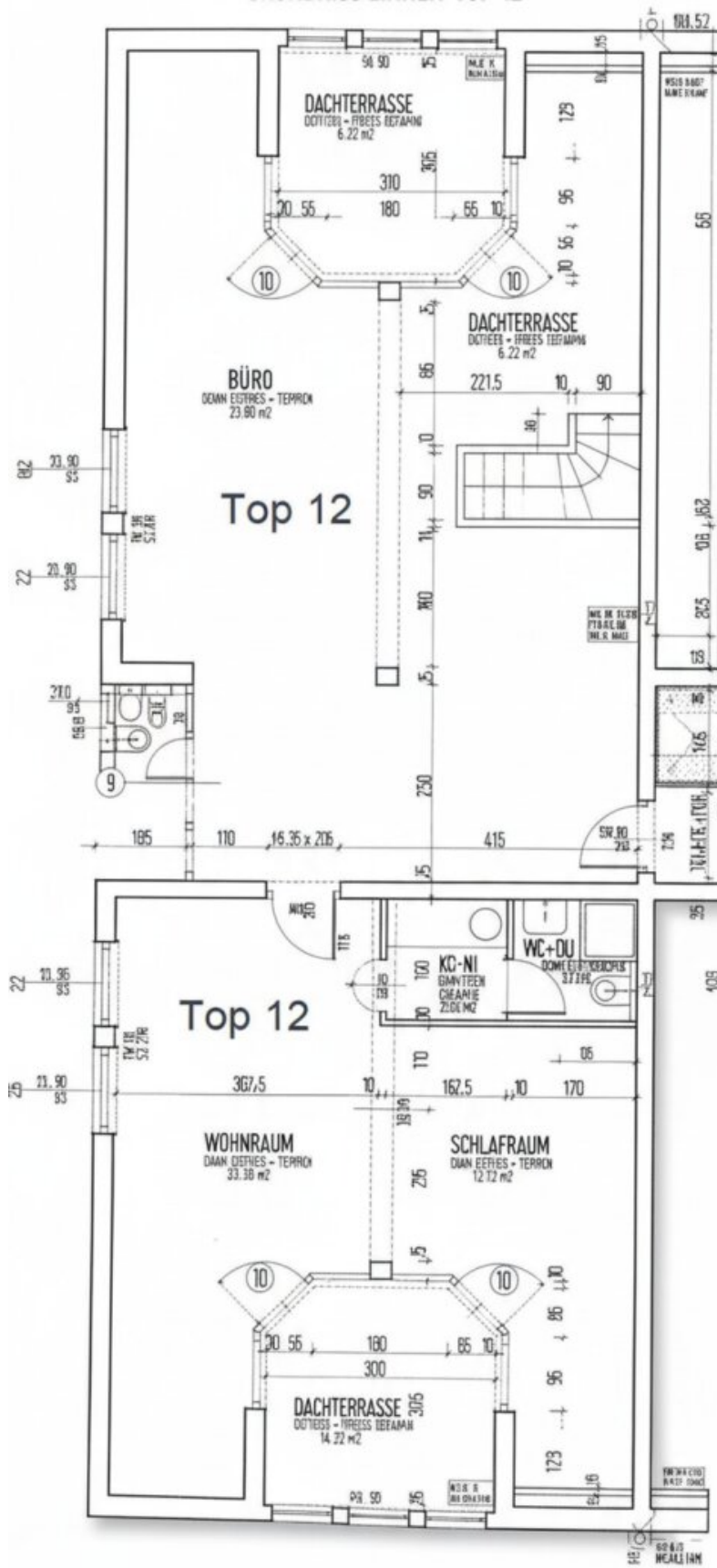
MK Immobilientreuhänder Mustafa Korkmaz
Alpenstraße 18
5020 Salzburg

T +43 662 225311
H +43 676 66 44 220

Gerne stehe ich Ihnen für weitere Informationen oder einen Besichtigungstermin zur Verfügung.



GRUNDRISS EINHEIT TOP 12



Objektbeschreibung

Suchen Sie eine Möglichkeit, Wohnen und Arbeiten optimal zu kombinieren? Dann ist dieses Angebot genau das Richtige für Sie!

Die Immobilie bietet eine perfekte Balance aus Wohn- und Arbeitsbereich. Ideal für Freiberufler, Selbstständige oder für ein modernes Homeoffice-Konzept. Genießen Sie ein durchdachtes Raumkonzept, das sowohl produktive Arbeitszeiten als auch erholsame Pausen ermöglicht – alles unter einem Dach!

Highlights:

- Großzügiger Arbeitsbereich, flexibel gestaltbar
- Ruhige Wohnräume mit Wohlfühlcharakter
- Eigener PKW-Stellplatz direkt vor Ort, bequem und zeitsparend
- Gute Anbindung an den öffentlichen Nahverkehr und die Infrastruktur

Ob für Kreativarbeit, Meetings oder den Alltag zu Hause – diese Immobilie vereint Funktionalität und Komfort.

Wir weisen darauf hin, dass zwischen dem Vermittler und dem zu vermittelnden Dritten ein familiäres oder wirtschaftliches Naheverhältnis besteht.

Der Immobilienmakler erklärt, dass er – entgegen dem in der Immobilienwirtschaft üblichen Geschäftsgebrauch des Doppelmaklers – einseitig nur für den Vermieter tätig ist.

Infrastruktur / Entfernungen

Gesundheit

Arzt <1.500m
Apotheke <2.000m
Klinik <4.000m
Krankenhaus <4.000m

Kinder & Schulen

Schule <2.500m
Kindergarten <500m
Universität <2.500m
Höhere Schule <3.500m

Nahversorgung

Supermarkt <500m
Bäckerei <1.000m
Einkaufszentrum <2.500m

Sonstige

Bank <1.000m
Geldautomat <1.000m
Post <1.000m
Polizei <2.000m

Verkehr

Bus <500m
Bahnhof <2.000m
Autobahnanschluss <1.500m
Flughafen <6.500m

Angaben Entfernung Luftlinie / Quelle: OpenStreetMap